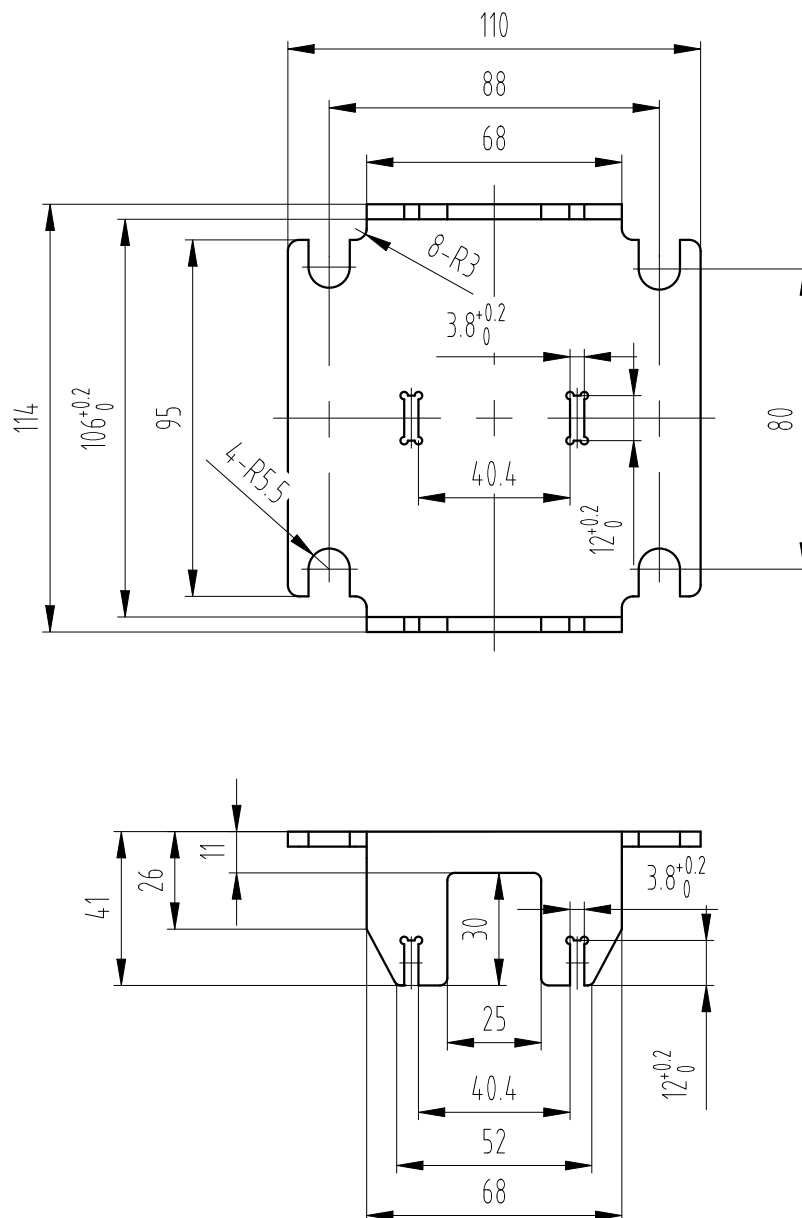


靴衬宽度	G01	G02
$K_{+0.3}^{+1.0}$ mm	10	16

技术要求

- 1 本产品型号:OX-310T (XD) 沃克斯定制;
- 2 可用于轿厢侧, 推荐额定载重 $\leq 1000\text{kg}$, 额定速度 $\leq 1.0\text{m/s}$ 。

第一视角 			实施日期			 宁波奥德普电梯部件有限公司 NINGBO AODEPU ELEVATOR COMPONENTS CO., LTD.						导靴(4mm底板)							
CC 关键特性																			
设计	◇	◇	标准化					阶段标记		重量		比例		X310T00000					
审核												1:1							
工艺			批准					第 1 张		共 1 张									



标记	处数	更改内容		签名 年月日

第一视角

实施日期

CC 关键特性

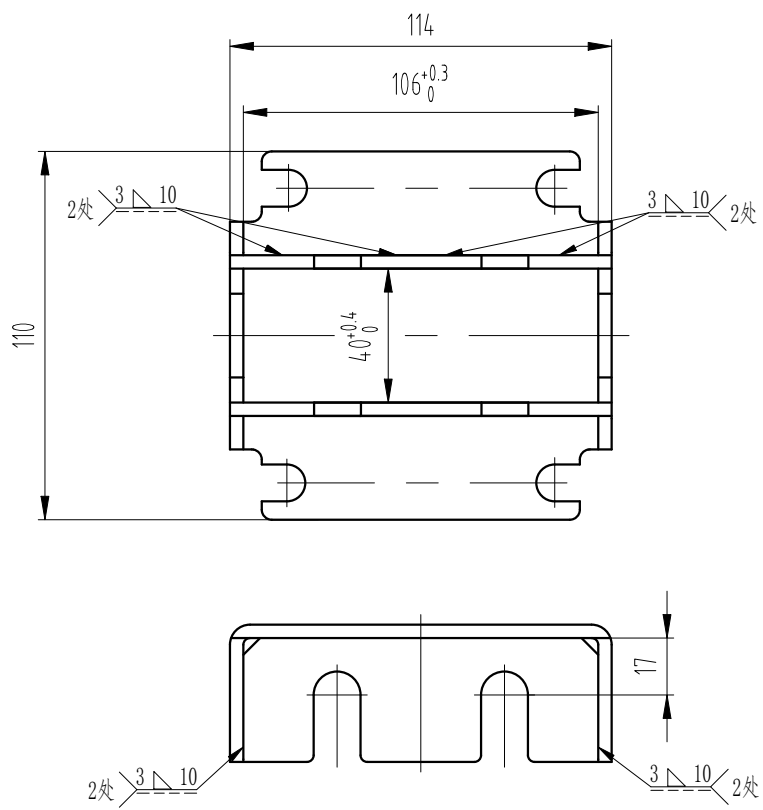
宁波奥德普电梯部件有限公司
NINGBO AODEPU ELEVATOR COMPONENTS CO., LTD.

钢板4.0/Q235B

底板

设计			标准化		
审核					
工艺			批准		

阶段标记	重量	比例
		1:2
第 张	共 张	

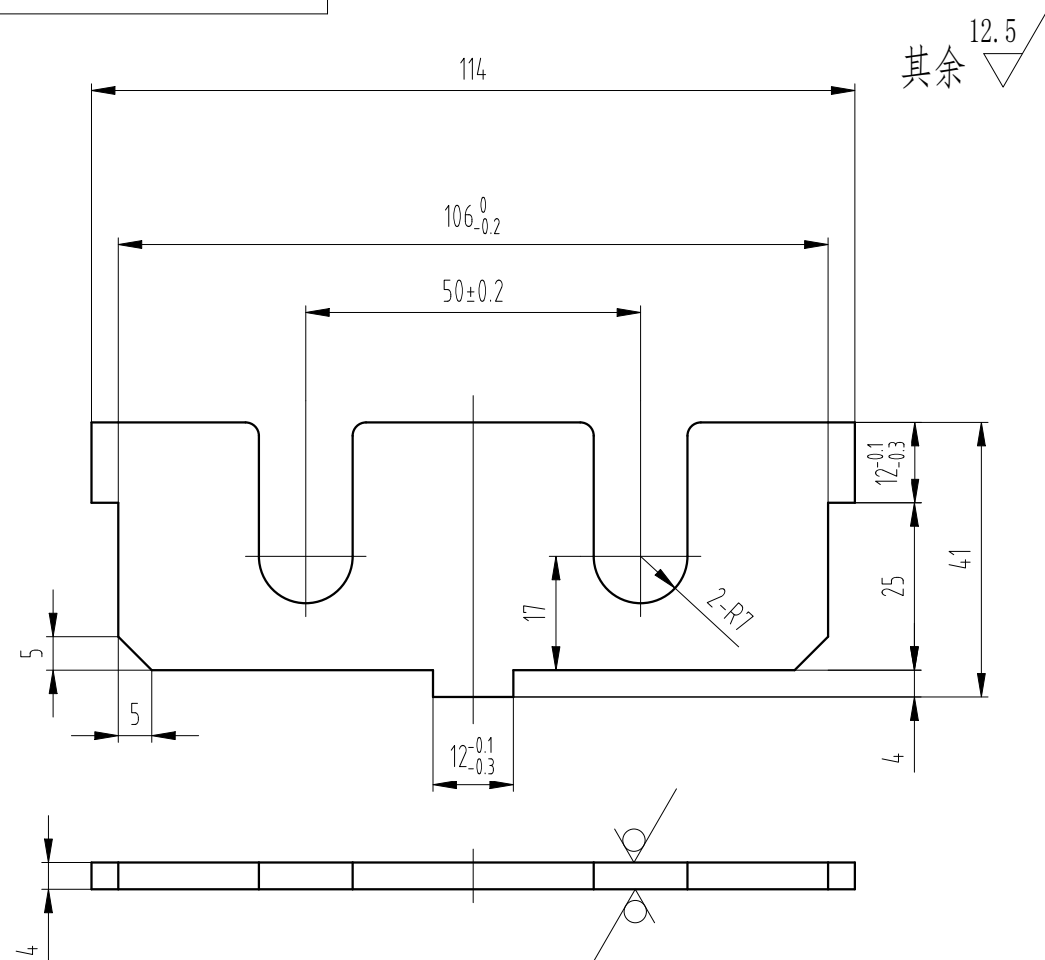


标记	处数	更改内容	签名	年月日

第一视角		实施日期				宁波奥德普电梯部件有限公司 NINGBO AODEPU ELEVATOR COMPONENTS CO., LTD.					
CC 关键特性											
设计			标准化			底板焊接图					
									阶段标记	重量	比例
审核											1:2
工艺			批准			第	张	共	张		

图幅: A4 Ver 1.4

X310T0A03G01



技术要求

- 1 去锐角毛刺，表面平整；
- 2 未注圆角为R2。

	0			
标记	处数	更改内容	签名	年月日

第一视角

实施日期

CC 关键特性



宁波奥德普电梯部件有限公司
NINGBO AODEPU ELEVATOR COMPONENTS CO., LTD.

钢板4.0/Q235B

侧板

设计			标准化		
审核					
工艺			批准		

阶段标记 重量 比例

第 张 共 张

X310T0A03

图幅: A4 Ver 1.4