

借(通)用件登记
旧底图总号

底图总号

签字

日期

序号	代号	名称	数量	材料说明	重量	总重	备注
5	OX188T.5	提拉杆	4		0.16	0.64	
4	OX188T.4	钢丝绳连接件	1		0.39	0.39	
3	OX188T.3	斜拉杆组件	1		2.55	2.55	
2	OX188T.2	短轴组件	1		5.28	5.28	
1	OX188T.1	长轴组件	1		5.14	5.14	

标记	处数	分区	文件更改号	姓名	年月日
设计			标准化		
校对					
审核					
工艺			批准		

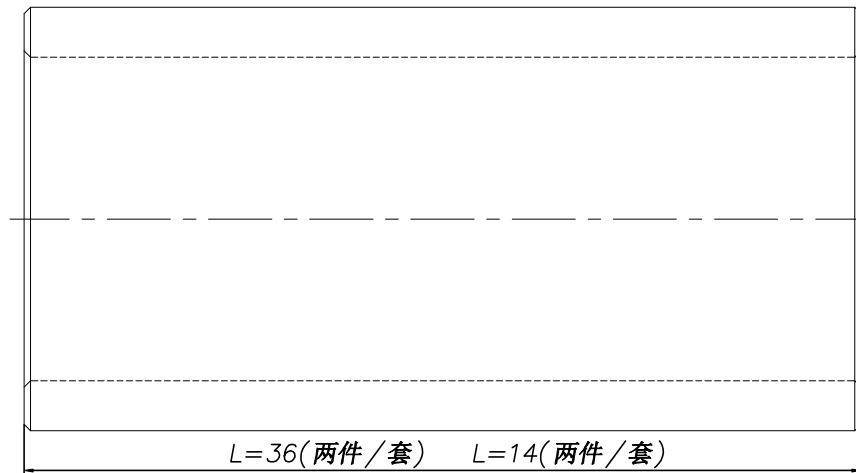
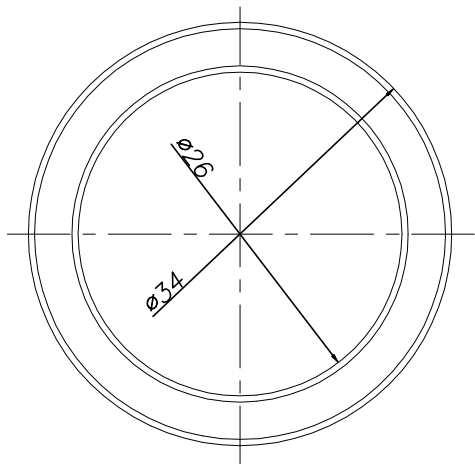
阶段	标记	重量	比例
		14.70	1:5
共	张	第	张

宁波奥德普电梯部件有限公司

安全联动机构

OX-188T

6.3/
▽



技术说明
1. 边角去毛刺，未注明倒角为 $0.5\sim 1.0\times 45^\circ$ ；
2. 图中衬套长度根据指令确定；
3. 表面镀锌处理。

借(通)用件登记
旧底图总号
底图总号

签 字

日 期

							20#			宁波奥德普电梯部件有限公司	
标记处数分区文件更改姓名年月日											
设计			标准化				阶段标记		重量	比例	衬套
校对									0.03	5:2	
审核											
工艺			批准				版本:				0X-188T.1-5