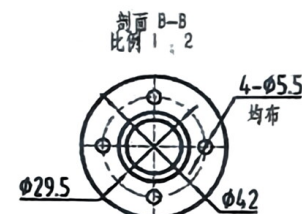
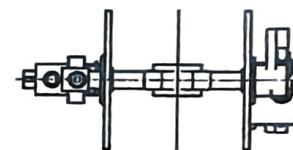
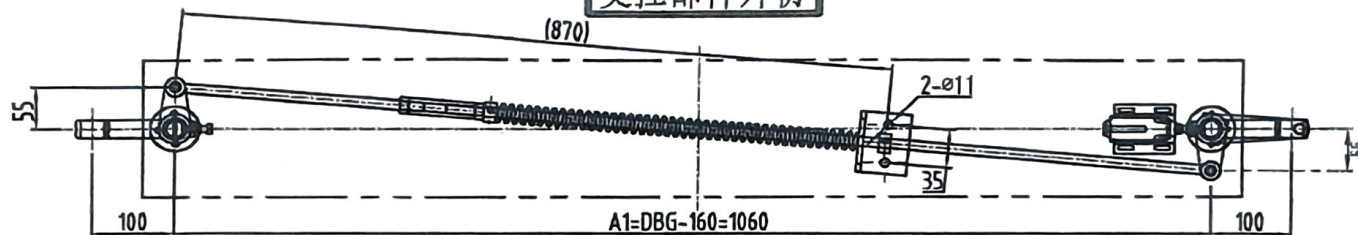
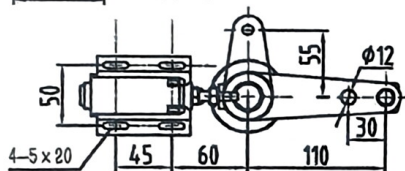
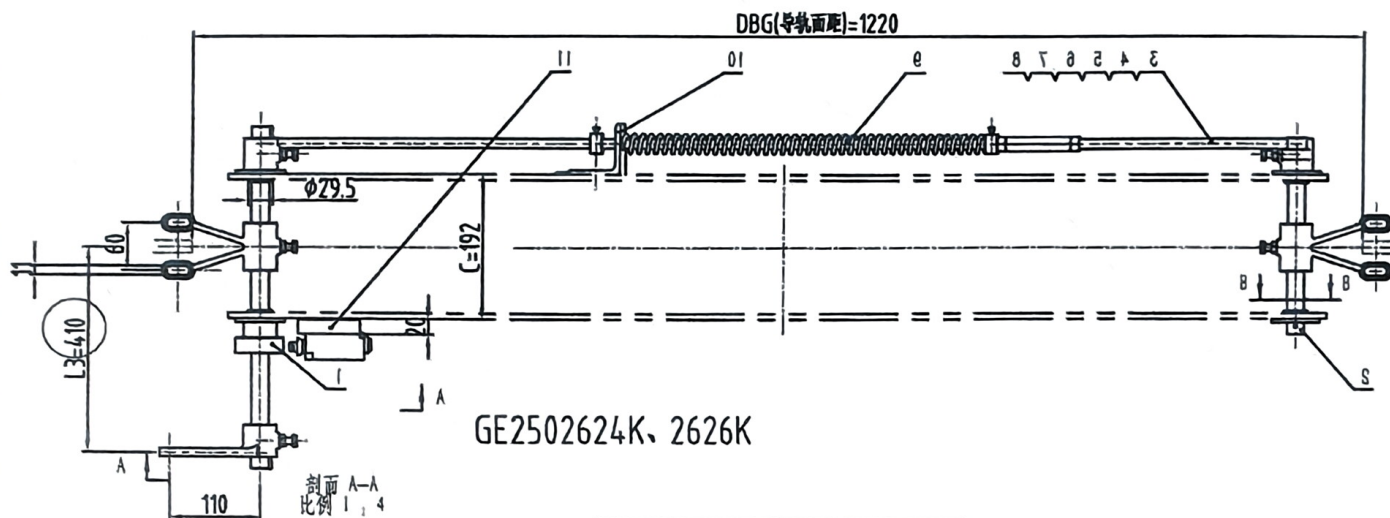


受控部件外协



技术说明

1、本图按上提拉钩结构设计，本件适用于客梯
货梯的安全钳的提拉。
2、本件可选配M10的固定长度，
具体使用可按生产要求来定。
3、图中C值为上副架高度，
其余尺寸根据桥吊而定。
4、表中参数L1为短轴长度，L2为长轴长度。



序号	物件名称	配比数量	备注
1	长轴组件	1套	
2	短轴组件	1套	
3	开关架	1件	
4	斜拉杆	2套(长短各一)	带螺母及弹簧

4		弹簧	1	72B	0.35	0.35	
3	OX28BT.4	右旋拉杆	1	焊接件	0.04	0.04	
9	OX28BT.3	右旋长拉杆	1	焊接件	0.11	0.11	
2	OX28BT.2	短轴总成	1	组装件	1.86	1.86	
1	OX28BT.1	长轴总成	1	组装件	3.14	3.14	
序号	代 号	名 称	数量	材料说明	重量	总重	备注

11		开关组件	1	装配件	0.20	0.2	开发用户
10		弹簧支架	1	角钢63×63×5	0.43	0.43	
8	GB/T 5783	螺栓M4×16	2		0.00	0	
7		定位轴套	2	Q235A	0.04	0.08	
5	GB/T 6170	螺母M12	2		0.02	0.04	
6		左右旋螺母	1		0.12	0.12	
序号	代 号	名 称	数量	材料说明	重量	总重	备注

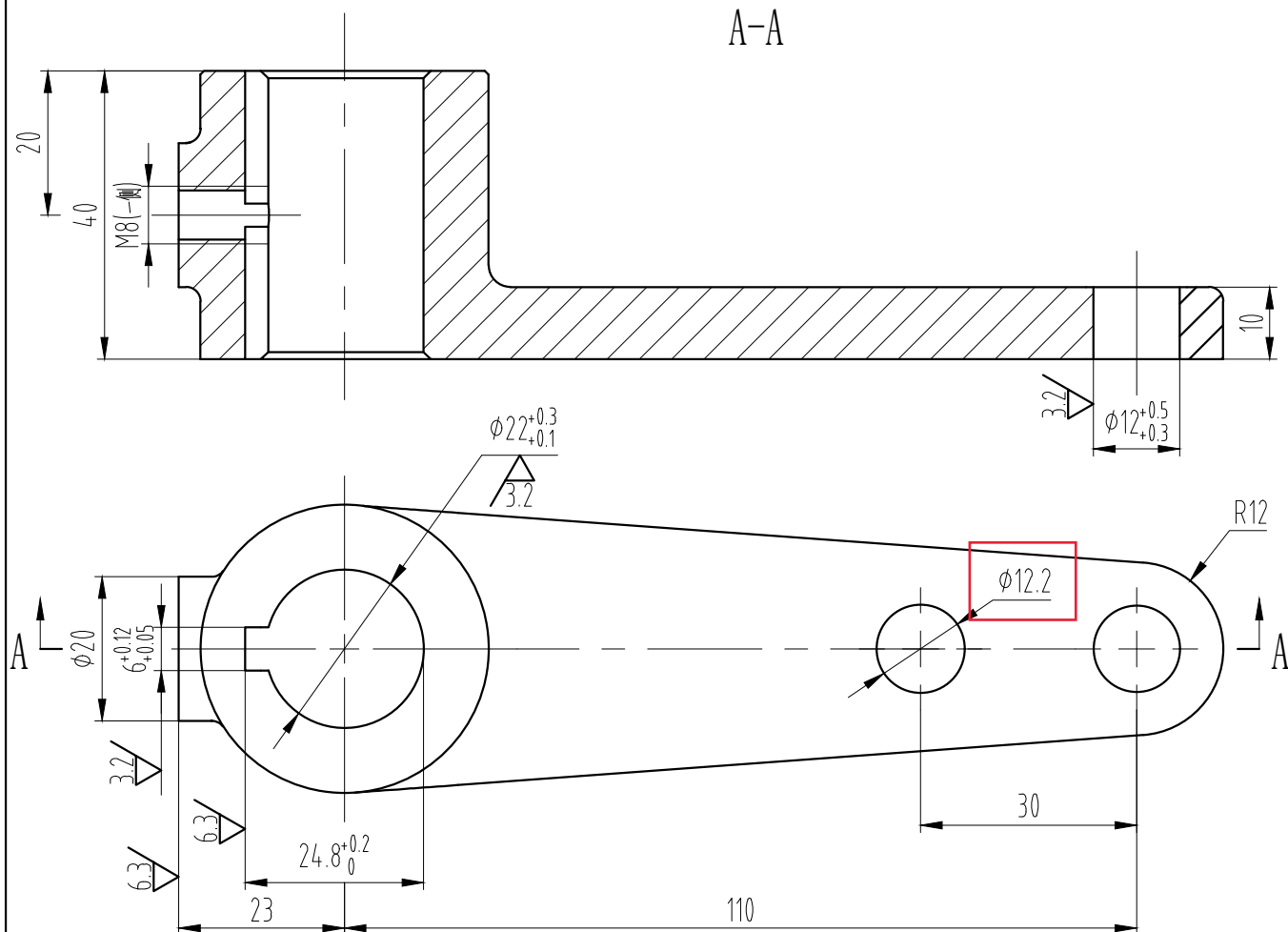
[illegible]

X288T0A03G01

其余



A-A

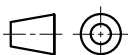


技术要求

- 1 本件为浇铸件, 各加工面需要保留一定的加工余量;
- 2 成型后不得有裂纹, 夹砂, 缩孔, 夹杂物等铸造缺陷;
- 3 未注倒角为 $1 \times 45^\circ$;
- 4 铸造圆弧角为 $R2 \sim 4$; 拔模斜度 $\leq 3^\circ$;
- 5 表面喷塑处理, 颜色按生产指令确定。

标记	处数	更改内容	签名	年月日

第一视角



实施日期

宁波奥德普电梯部件有限公司
NINGBO AODEPU ELEVATOR COMPONENTS CO., LTD.

CC

关键特性

铸钢ZG200-400

安全提拉手

设计	张宏华	2022.12.6	标准化		
审核	刘晶	2022.12.6			
工艺	竺钊辉	2022.12.7	批准	俞礼园	2022.12.10

阶段标记

重量

比例

1:1

第 1 张

共 1 张

X288T0A03