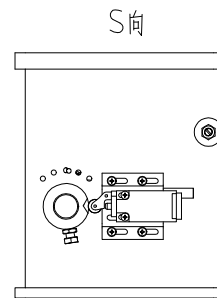
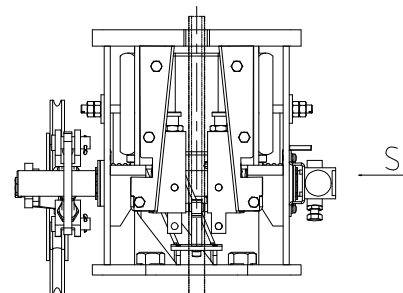
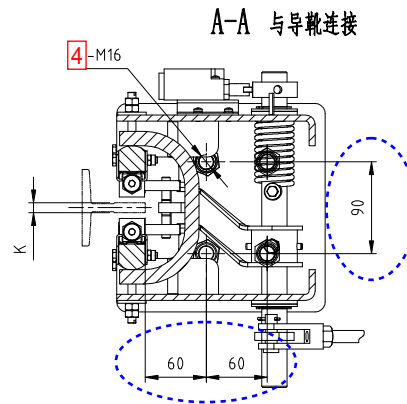
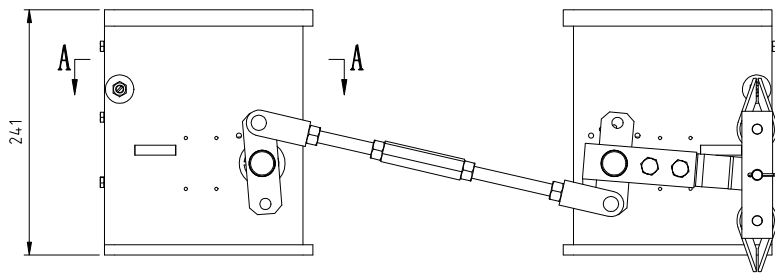
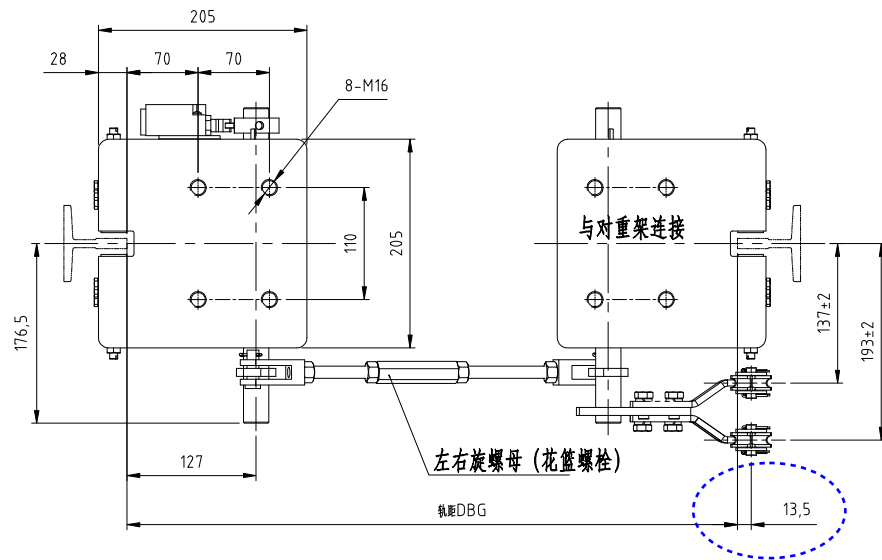


SH04301AMY



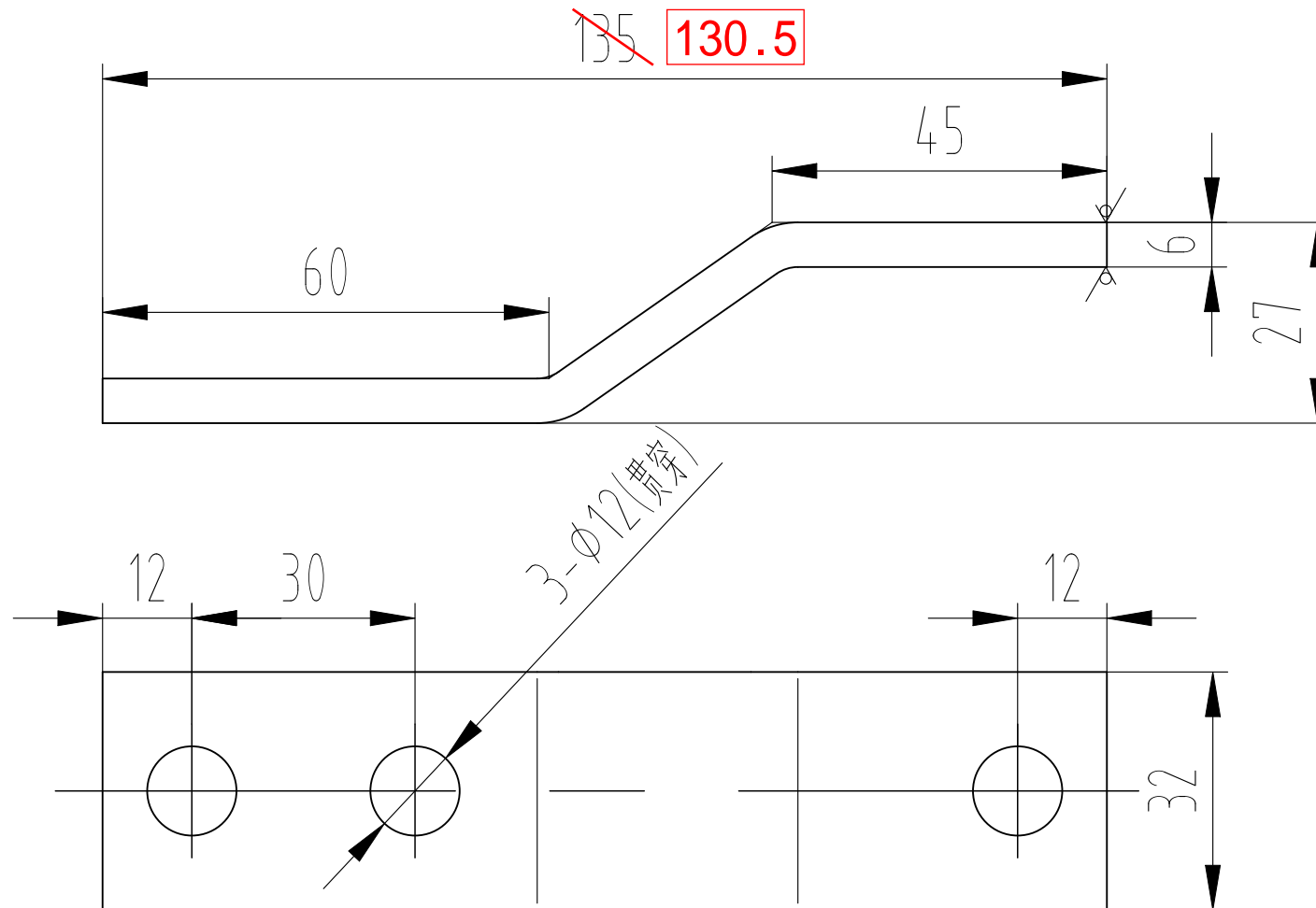
技术说明:

- 1、型号: OX-188X, 型式报告见 OX-188.
- 2、本装置配装安全开关为 T1R236H-11Z-U180 (自动复位), 如需要配发手动复位开关时需注明;
- 3、制动时连接舒畅无卡滞;
- 4、总允许质量 $P+Q$: 1000-4000kg, 速度 $V \leq 2.5\text{m/s}$, 具体数值见客户订单;
- 5、导轨顶面间距 DBG: 550-2800mm, DBG 值见客户订单;
- 6、当 $550 \leq \text{DBG} \leq 1000$ 时, 连接件用左右旋螺母, 当 $1000 < \text{DBG} \leq 2800$ 时, 连接件用花篮螺栓。
- 7、本图提拉方向为右置, 左置对称, 具体参数见表格。
- 8、指引 ATO 为: $P+Q$, 导轨距 DBG, 导轨宽 K

作业	条件	备注
A	如图制作	右置
B	如图对称	左置

参数化 Y

										参考图号	
										OX-188X	
标记	数量	文件号	签字	日期	标记	数量	文件号	签字	日期	比例	1:5
设计	-	-	工艺	-	材料	-	-	-	-	DWG.版数	A3
校对	-	-	标准	-	规格	-	-	-	-		
审核	-	-	日期	2023-03-09	页码	1 / 1	版本	A	视图		
										SH04301AMY	
										图号	



技术说明:

- 1、边角去毛刺, 锐角倒钝;
- 2、表面电镀白锌, 厚度不得小于 $8\mu\text{m}$ 。

						AODEPU [®] 宁波奥德普电梯部件有限公司			NINGBO AODEPU ELEVATOR COMPONENTS CO., LTD.		
						钢板 6/Q235B			拉手板		
标记	处数	分区	更改文件号	签名	年、月、日	阶	段	标	记	重	量
设	计	叶辉	2023.2.27	标准化							
审	核	胡建升	2023.2.28							1.5:1	OX188BX-3
工	艺	竺钊辉	2023.2.28	批	准	俞礼园	2023.3.1	共	张	第	页