

机密

本文件含有美的集团保密信息，禁止任何人未经授权以任何形式使用（包括但不限于全部或部分地泄露、复制或散发）

基本尺寸 L/D	>0.5-6	>6-30	>30-120	>120-400	>400-1000	>1000-2000	>2000-4000	垂直度 $\perp F$	基本尺寸 L/D	>0-100	>100-300	>300-1000	>1000-3000	>3000-4000
未注公差 TOL	± 0.1	± 0.2	± 0.3	± 0.5	± 0.8	± 1.2	± 2.0		未注公差 TOL	± 0.4	± 0.6	± 0.8	± 1.0	± 1.2

A

B

C

D

E

F

G

H

A

B

C

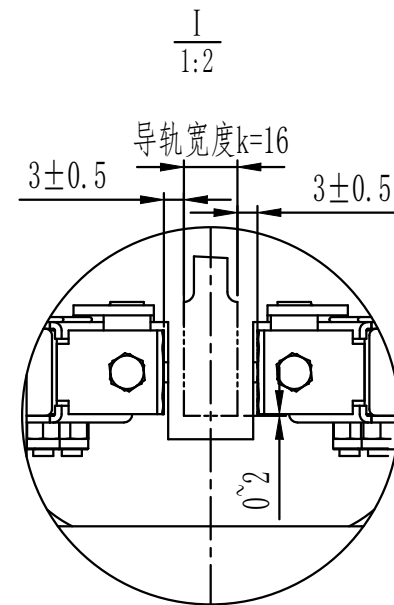
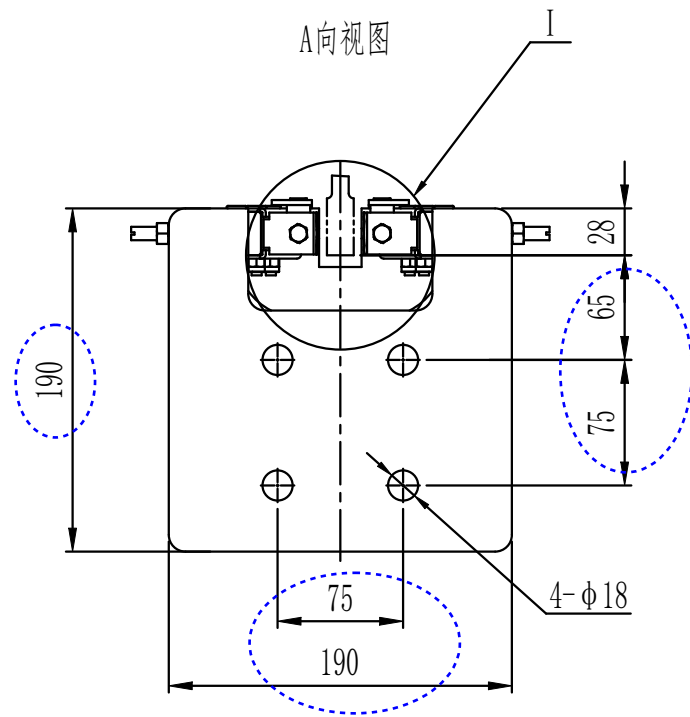
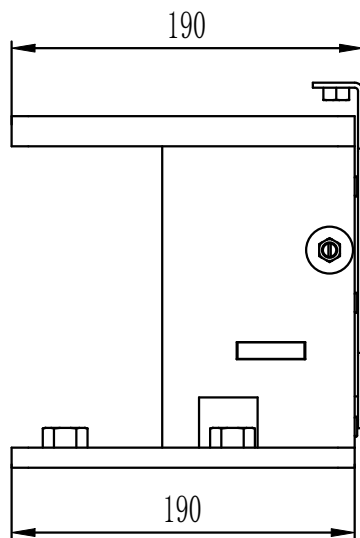
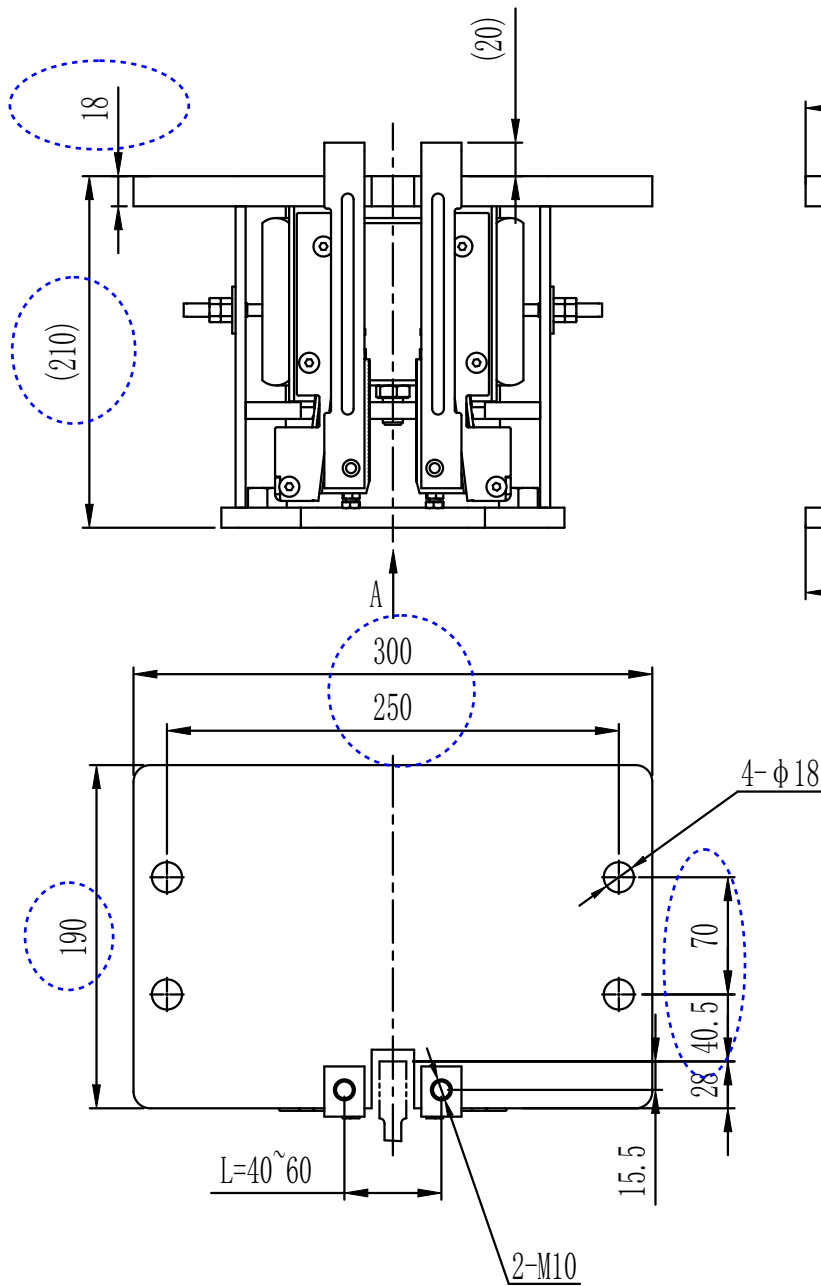
D

E

F

G

H



工号	型号	证书	品牌	速度 (m/s)	P+Q(kg)	导轨宽度 (mm)	重量 (kg)
25H0007494	OX-188A	CE	OLEO	$V \leq 2.5$	3660~4220	16	19
25H0007495~96	OX-188A	CE	OLEO	$V \leq 2.5$	3100~3600	16	19
25H0007497~25H0007500	OX-188A	CE	OLEO	$V \leq 2.5$	4910~5690	16	19

工号: 25H0007494~25H0007500

技术要求

- 1、两个为一套；
- 2、本件适用于额定速度 $V \leq 2.5\text{m/s}$ ，总允许系统质 $1500\text{kg} \leq (P+Q) \leq 6050\text{kg}$ ，具体以型式试验证书为准；
- 3、铭牌贴在安全钳上装好发货；
- 4、相关铭牌信息根据订单填写。
- 5、本图参考奥德普OX-188A安全钳绘制，除连接孔外，其他技术参数与标准安全钳一致。

					材料规格	见列表	图号	OX-188A(25.09.22)
					材料牌号	/	名称	渐进式安全钳
标记	处数	PCN变更编号	签名	日期	重量(kg)	面积(m ²)	比例	版本号
设计		标准化				/	1:4	A
审核	朱远光	非标	王耀樟					
批准		日期			共 1 张	第 1 张	菱王电梯有限公司	