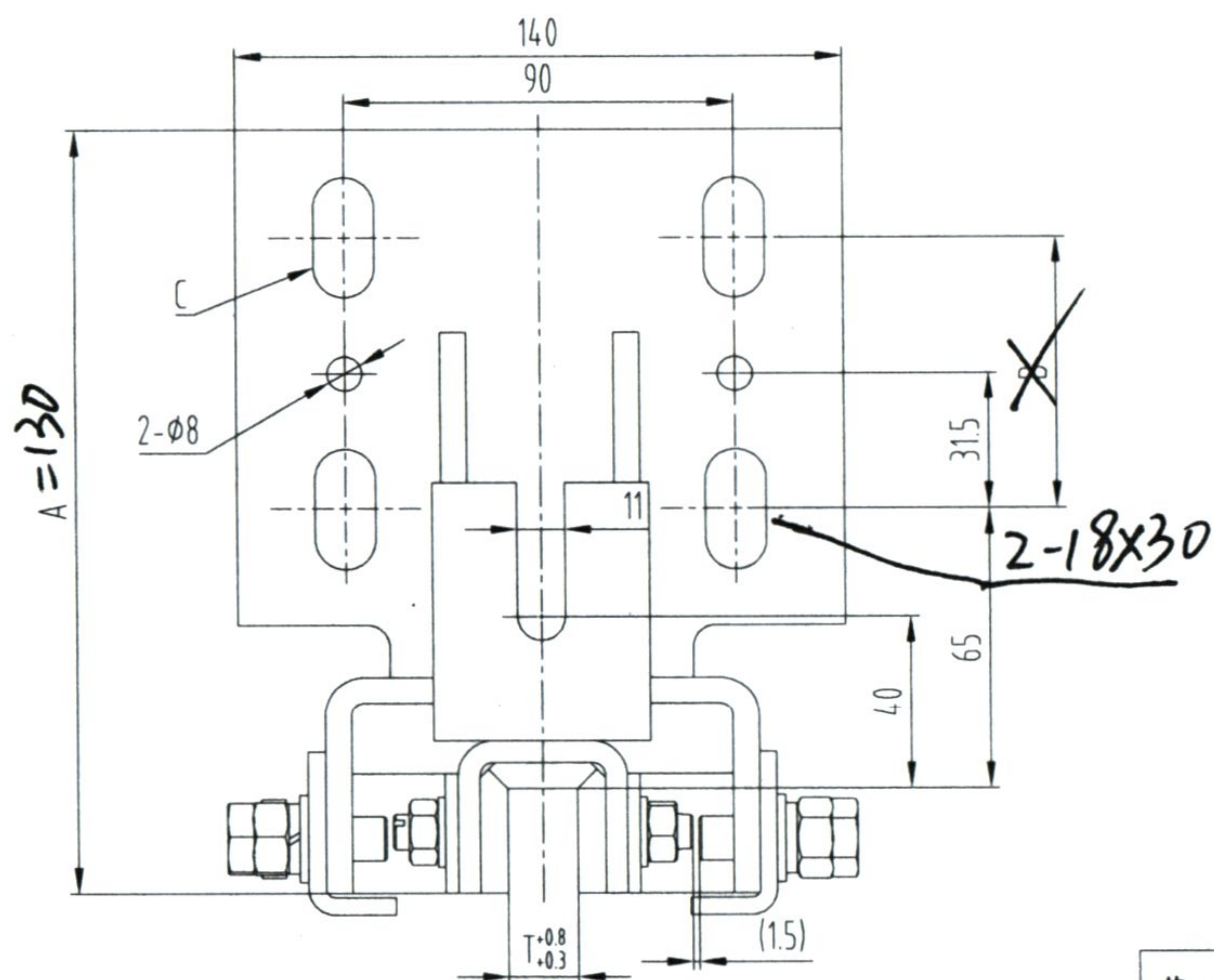


YKDM1207W L0-(OZL110227TK)



L0-	型号	备注
L01	G16	无油壶支架
L02	G17	油壶上置带支架

技术要求

- 1 本件为OX-129导靴示意图;
- 2 本件额定速度 $\leq 2.0\text{m/s}$, 正向压力 $\leq 1000\text{N}$, 侧向压力 $\leq 1350\text{N}$;
- 3 本导靴不标配弹性圆柱销。

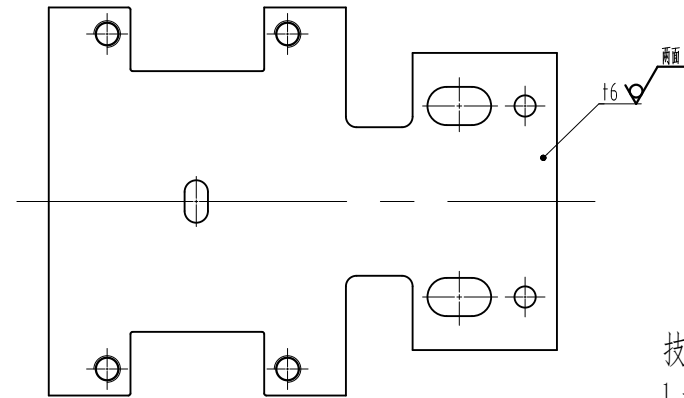
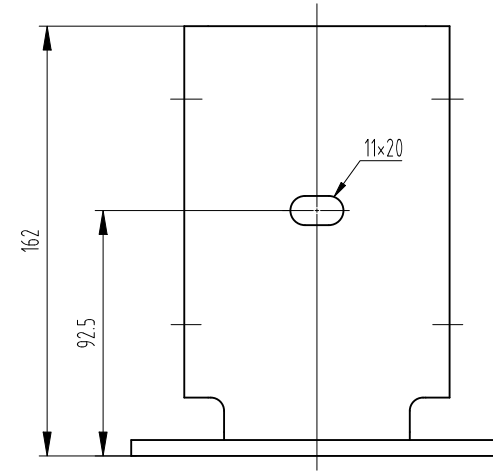
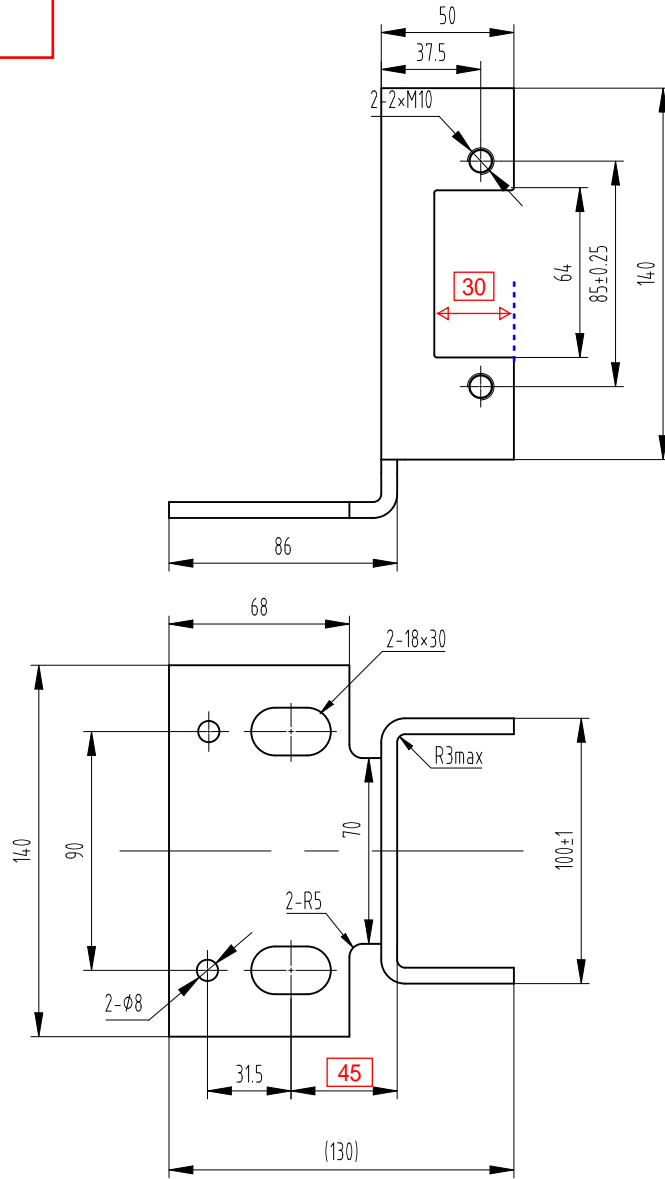
俞成浩
2015.9.26

图幅: A3 Ver 1.4

						CC 关键特性					导靴			
						设计		20231201	标准化					
												阶段标记	重量	比例
						审核		20231201						1:2
标记	处数	更改内容			签名	年月日	工艺		20231204	批准		20231208	第 1 张	共 2 张
OX-129														

0X-129.1-1G03

其余12.5 \sqrt



展开示意图

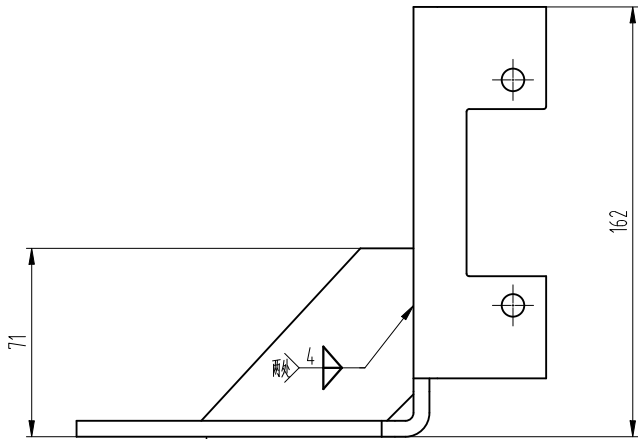
技术要求
1 去锐角毛刺，表面平整；
2 未注圆角为R1。

图框: A3 Ver 1.4

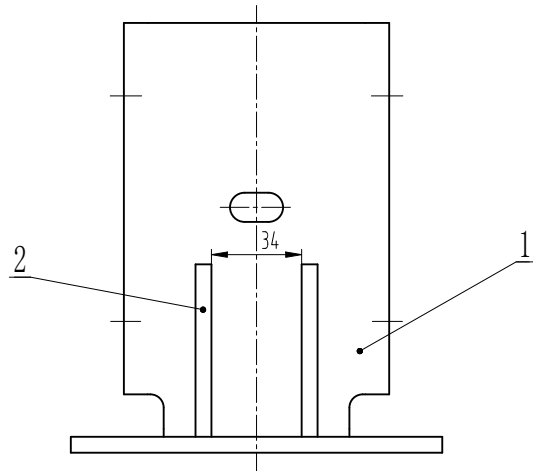
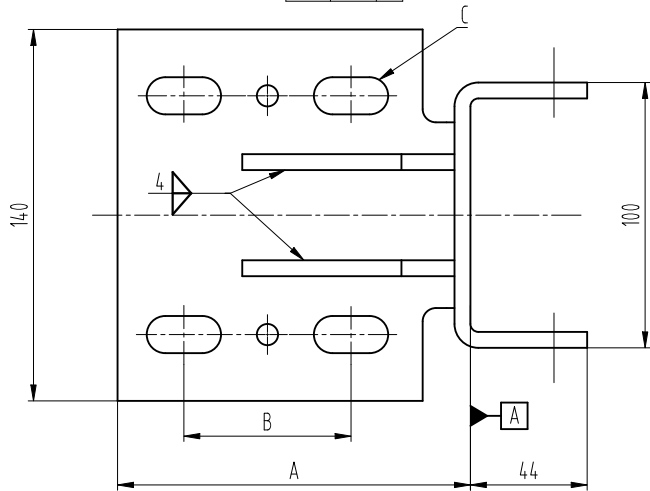
第一视角		实施日期		宁波奥德普电梯部件有限公司 NINGBO AODEPU ELEVATOR COMPONENTS CO.,LTD.			
CC 关键特性		钢板6.0/Q235B		导靴支架			
设计	宋剑	20231202	标准化		阶段标记	重量	比例
审核	刘晶	20231202					1:2
工艺	竺钊辉	20231208	批准	俞礼园	20231212	第 3 张	共 3 张
				0X-129.1-1			

标记	处数	更改内容	签名	年月日

-POS	名称	DEF	图号	G番	材料	涂装	备注	-POS	G01	G02	G03
-01	导靴支架	DWG	OX-129.1-1	G01				-01	1		
-02	导靴支架	DWG	OX-129.1-1	G02				-02		1	
-03	导靴支架	DWG	OX-129.1-1	G03				-03			1
-04	加强筋	DWG	OX-129.1-2	G01				-04	2	2	2



	0.5
	0.25 A



OX-129.1_	A	B	C
G01	133	63	4-14×28
G02	133	63	4-18×30
G03	86		2-18×30

技术要求

- 焊接牢固可靠，无漏焊虚焊，焊后除渣；
- 焊后表面喷塑，颜色按生产指令。

第一视角

实施日期

CC 关键特性



宁波奥德普电梯部件有限公司
NINGBO AODEPU ELEVATOR COMPONENTS CO., LTD.

设计	宋剑	20231201	标准化		
审核	刘晶	20231201			
工艺	竺钊辉	20231204	批准	俞礼园	20231208

阶段标记 重量 比例

导靴底座

OX-129.1

第 1 张 共 1 张