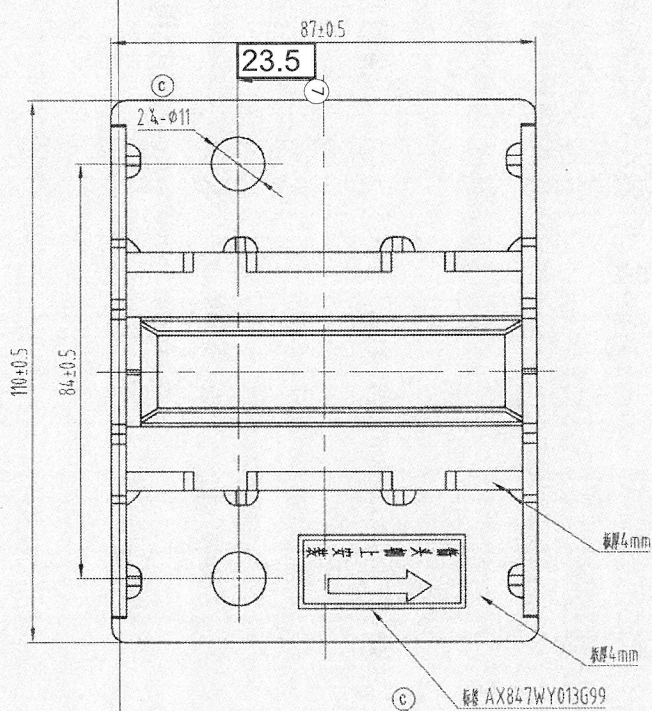


杭州西奥电梯有限公司会签章				
西奥图号	XOA2685ACK			
西奥件号	006			
确认人	赵文广	日期	2024.09.23	
共4页第3页		CA号	CA-H2409068	



对应表	杭州西奥件号	奥德普件号	导轨宽度f (mm)	备注
	XOA2685ACK006	AX847WY013G06	10	

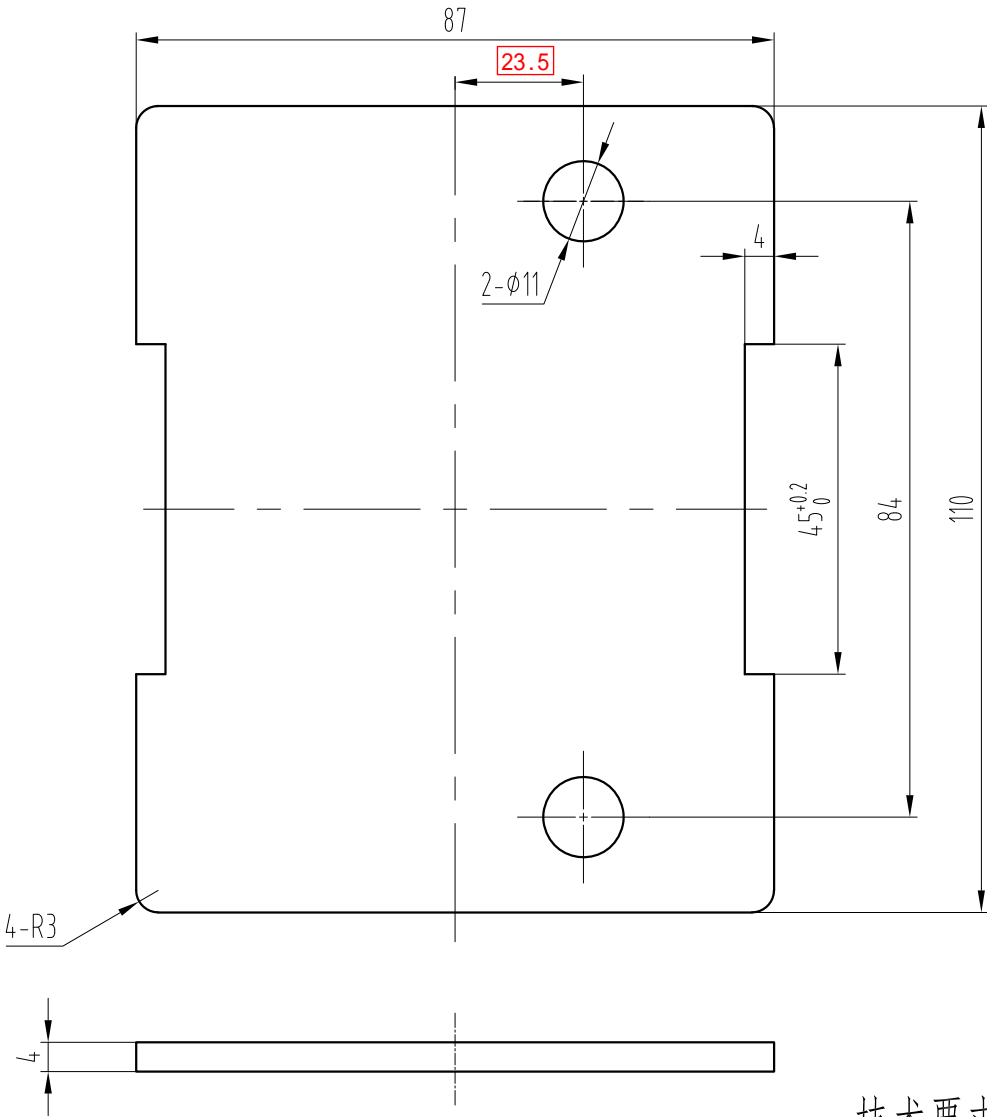
技术要求

- 1 本产品为OX-847WY弹性滑动导轨，为杭州西奥定制，尺寸和结构更改需双方确认；
- 2 本产品适用于轿厢侧 对重侧，匹配小载荷乘客电梯，适用速度≤1.75m/s；
- 3 标签贴纸见附件。

图框: A3 Ver 1.4

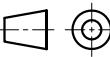

										CC 关键特性								导靴			
										设计	李民生	24.7.22	标准化					阶段标记		重量	比例
④	4	4更改为2,增加标签,对重侧更改为轿厢侧,增加技术要求3								李民生	24.7.23	审核	刘刚	24.9.23							1:1
标记	处数	更改内容								签名	年月日	工艺					批准	徐国良 2024.9.23	第 3 张	共 张	
AX847WY013																					

AX847WT0130EG01



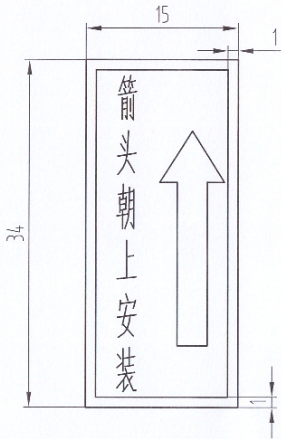
技术要求
1 去锐角毛刺，表面平整。

标记	处数	更改内容	签名	年月日

第一视角 			实施日期			 宁波奥德普电梯部件有限公司 NINGBO AODEPU ELEVATOR COMPONENTS CO.,LTD.						
CC 关键特性												
设计			标准化			钢板4.0/Q235B			底板			
						阶段标记		重量				比例
审核									1:1		\$AX847WY0130E	
工艺			批准			第 张		共 张				

图幅: A4 Ver 1.4

杭州西奥电梯有限公司会签章			
西奥图号	XOA2685ACK		
西奥件号	006		
确认人	赵文广	日期	2024.09.23
共 4 页,第 4 页		CA号	CA-H2409068

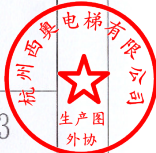


技术要求

- 1 本件为OX-847WY导轨西奥定制安装方向贴纸，
- 2 所有文字采用“黑体”字体，字体大小根据实际空间大小位置调整；
- 3 边框线条为黑色，采用黄底，文字、箭头印制呈现黑色；
- 4 本件仅适用西奥件号XOA2685ACK006。

标记	处数	更改内容		签名	年月日

第一视角		实施日期		AODEPU® 宁波奥德普电梯部件有限公司	
CC 关键特性				NINGBO AODEPU ELEVATOR COMPONENTS CO.,LTD.	
设计	李强	24.9.23	标准化	不干胶贴纸	
审核	刘磊	24.9.23		标签	
工艺			批准	第 4 张 共 张	
				AX847WY013	



签章日期为最终实施日期（对应合同排产日期）
实施日期

2024-10-15