

尺寸表

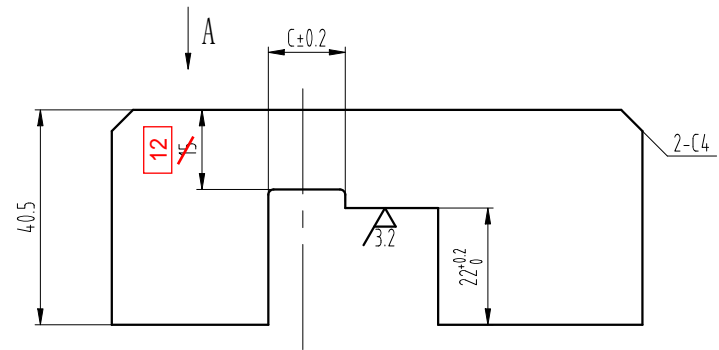
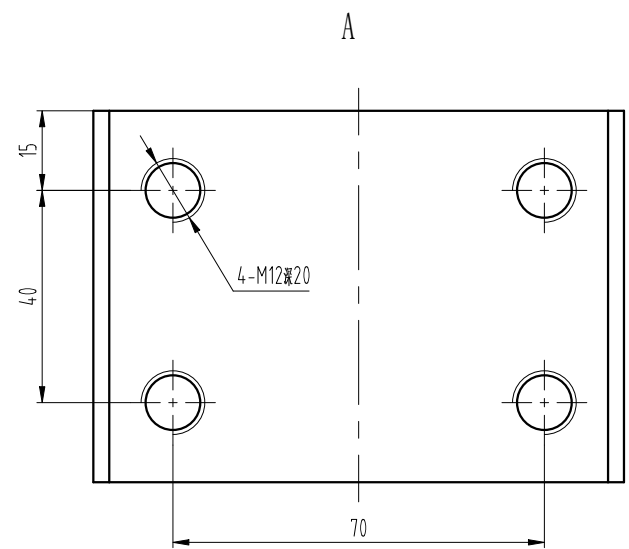
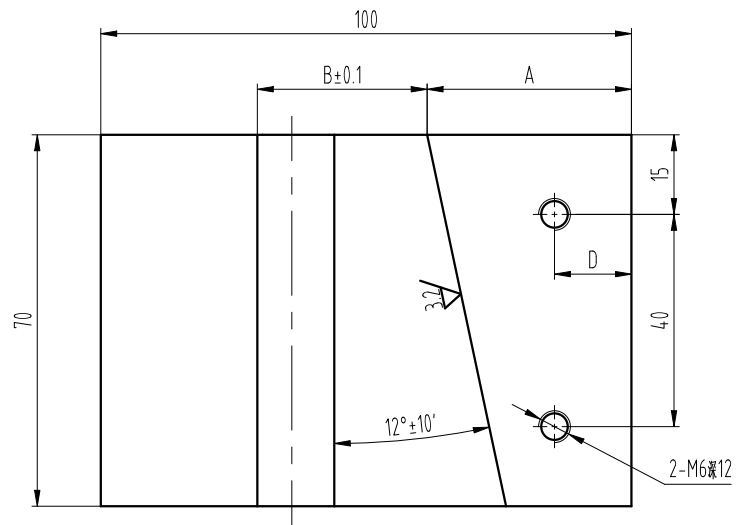
OX-088(A02)_	OX-088(A02)-1_	OX-088(A02)-2_	适用导轨	备注
G05	G01	G01	10mm	右件
G06	G02	G02	16mm	右件
G07	G03	G03	10mm	左件
G08	G04	G04	16mm	左件

### 技术要求

- 1 本产品一套两件，图示为右件，左件对称装配；
- 2 本图按折弯拉杆形式绘制，可选配直拉杆；

8	GB/T 91/2x25	开口销	1					
7	GB/T 97.1/8	平垫圈	1					
6	OX-088-6	折弯拉杆	1					
5	OX-088(A02)-4	滚轮	1					
4	OX-088-3	轮轴	1					
3	GB/T 819.1/M6x12	十字槽沉头螺钉	2					
2	OX-088(A02)-2	压板	1				见表	
1	OX-088(A02)-1	钳体	1				见表	
序号	图 号	名 称	数量	材 料	单计	总计	备注	
					重量			
第一视角 		实施日期		A  宁波奥德普电梯部件有限公司 NINGBO AODEPU ELEVATOR COMPONENTS CO.,LTD.				
CC 关键特性								
设 计	胡建升	2023.04.08	标准化					安全钳
				阶段标记		重 量	比 例	OX-088(A02)
22审核	刘晶	2023.05.22		A			1:1.5	
工 艺	竺钊辉	2023.05.22	批 准	俞礼园	2023.05.22	第 2 张	共 2 张	

③	1	3改为1.5	胡建升	2023.05.22	审核	刘晶	2023.05.22	工艺	竺钊辉	2023.05.22	批准	俞礼园	2023.05.22
标记	处数	更改内容	签名	年月日	工艺	竺钊辉	2023.05.22	批准	俞礼园	2023.05.22	第 2 张	共 2 张	



尺寸表

	④	③	③	③		
OX-088(A02)-1	A	B	C	D	适用导轨	备注
G01	38.5	32 <sup>33.5</sup>	14.5 <sup>16</sup>	14.5	10mm	右件
G02	35.5	38 <sup>39.5</sup>	20.5 <sup>22</sup>	11.5	16mm	右件
G03	38.5	32 <sup>33.5</sup>	14.5 <sup>16</sup>	14.5	10mm	左件
G04	35.5	38 <sup>39.5</sup>	20.5 <sup>22</sup>	11.5	16mm	左件

技术要求

- 1 去锐角毛刺，未注圆角R1；
- 2 材料锻打成型，锻打后抗拉强度≥735Mpa，屈服强度≥540Mpa，拉伸率≥15%；
- 3 加工完成后调质处理，硬度为HB220~280；
- 4 表面电泳黑漆处理；
- 5 本件一套两件，图示为右件，左件对称制作。

第一视角		实施日期		宁波奥德普电梯部件有限公司 NINGBO AODEPU ELEVATOR COMPONENTS CO.,LTD.			
CC 关键特性				合金钢 40Cr			
设计	胡建升	2023.04.08	标准化				
审核	舒佳乐	25.05.10					
工艺	如孜尼萨	25.05.10	批准	白卫宏	25.05.10		
阶段标记		重量	比例	1:1			
第 1 张		共 1 张		OX-088(A02)-1			

标记	处数	更改内容	签名	年月日
①	1	图纸更新换代	胡建升	25.05.10
②	2	尺寸表B、C栏更改	胡建升	23.05.22