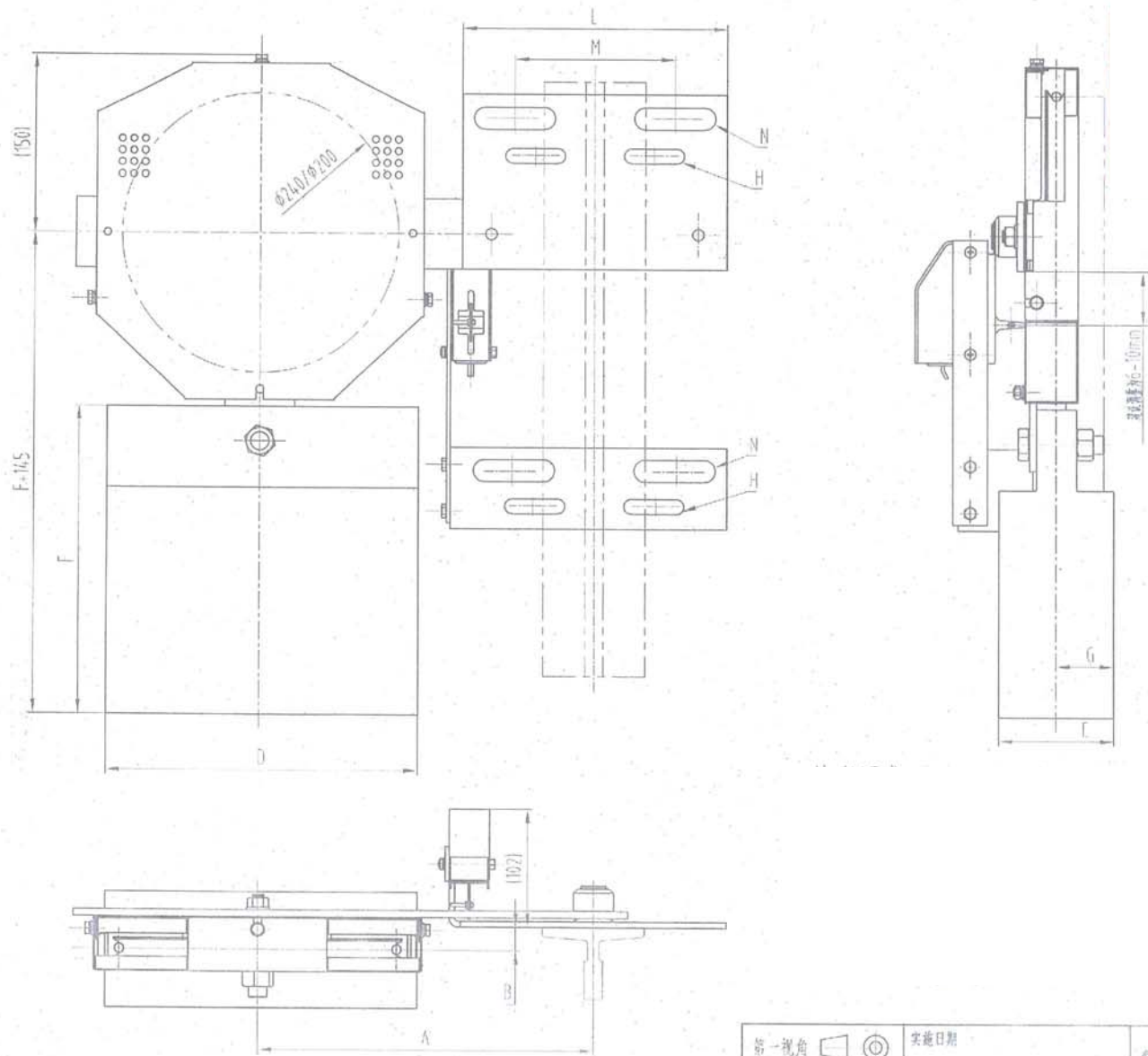


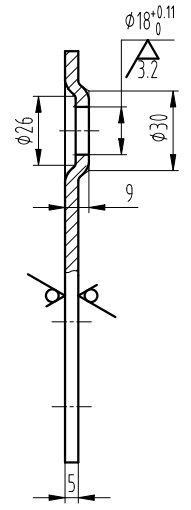
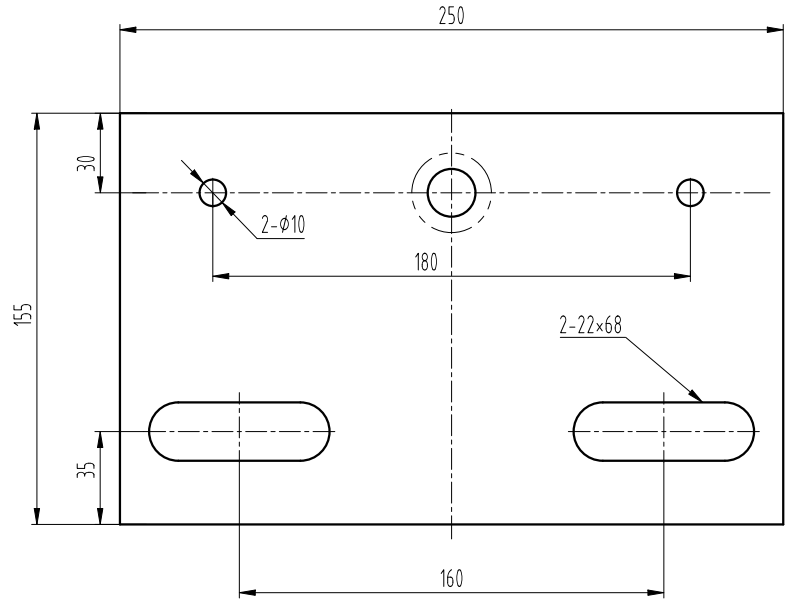
图号: 33 Ver 1.4



第一视角		实施日期		AODEPU® 宁波奥德普电梯部件有限公司	
CC 关键特性				NINGBO AODEPU ELEVATOR COMPONENTS CO., LTD.	
设计	宋剑	20230821	标准化	张紧装置	
审核	刘晶	20230821			
工艺			批准	白卫宏	20230821
标记		更改内容	签名	年月日	第 1 张 共 2 张
					AX300V031

AX300V032 29G01

其余 6.3



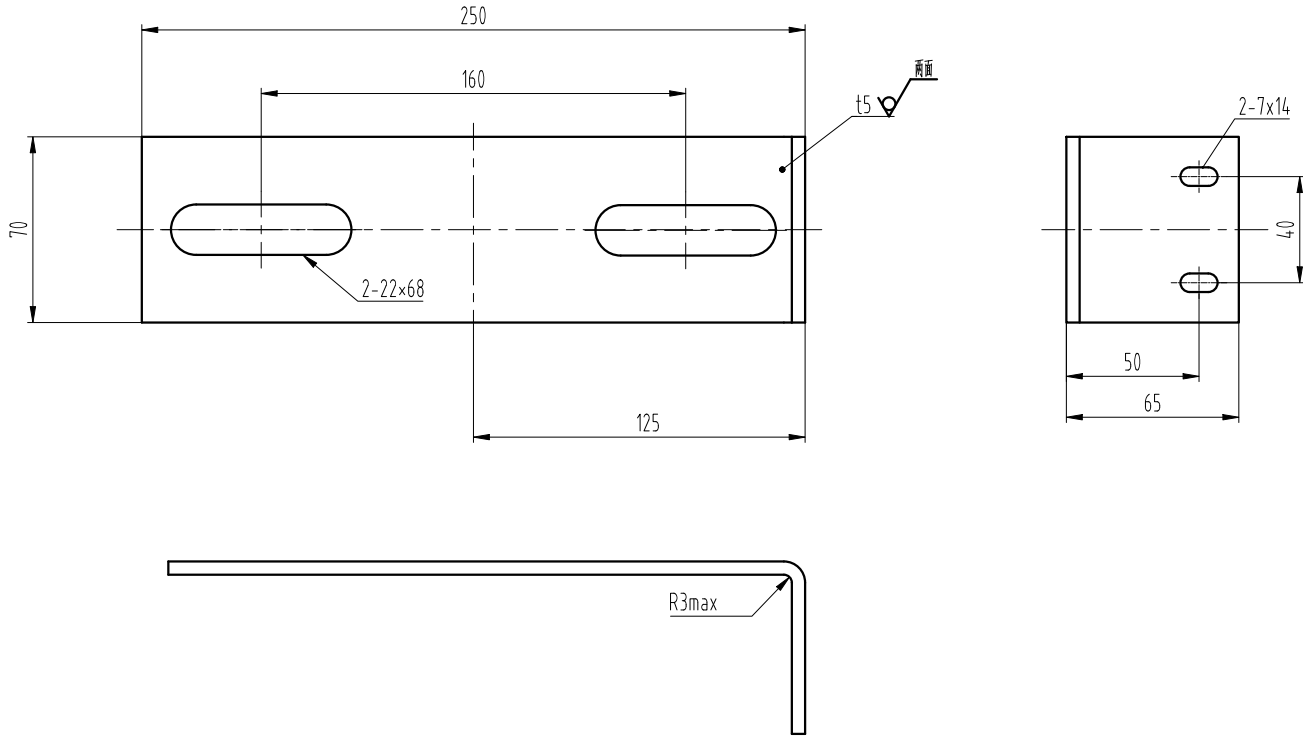
- 技术要求
- 1 去锐角毛刺，未注圆角 $R \leq 2\text{mm}$ ；
  - 2  $\varnothing 18$ 为冲压成型后再扩孔铰孔；
  - 3 表面喷塑处理，颜色按生产指令确定。

第一视角		实施日期		宁波奥德普电梯部件有限公司 NINGBO AODEPU ELEVATOR COMPONENTS CO.,LTD.			
CC 关键特性		钢板5.0/Q235B		安装底板			
设计	宋剑	20230625	标准化	阶段标记	重量	比例	
审核	刘晶	20230821				1:2	
工艺			批准	白卫宏	20230821	第 1 张	共 2 张

图框: A3 Ver 1.4

标记	处数	更改内容	签名	年月日
①	2	图号AX300V029改为AX300V032, 件号AX300V029G01改为AX300V032G01	宋剑	20230821

a



技术要求

- 1 去锐角毛刺，表面平整；
- 2 表面喷塑处理，颜色按生产指令确定。

第一视角		实施日期		宁波奥德普电梯部件有限公司 NINGBO AODEPU ELEVATOR COMPONENTS CO.,LTD.			
CC 关键特性		钢板5.0/Q235B		开关架弯板			
设计	宋剑	20230625	标准化	阶段标记	重量	比例	
审核	刘晶	20230821				1:2	
工艺			批准	白卫宏	20230821	第 2 张	共 2 张

图框: A3 Ver 1.4

a	2	图号AX300V029改为AX300V032, 件号AX300V029G02改为AX300V032G02	宋剑	20230821	
标记	处数	更改内容	签名	年月日	工艺