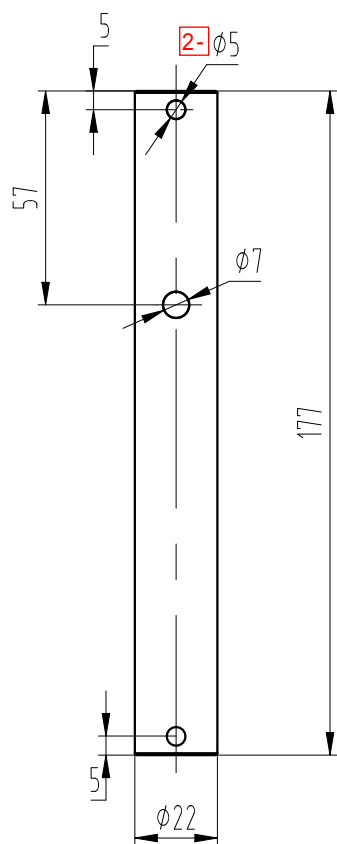




其余12.5/



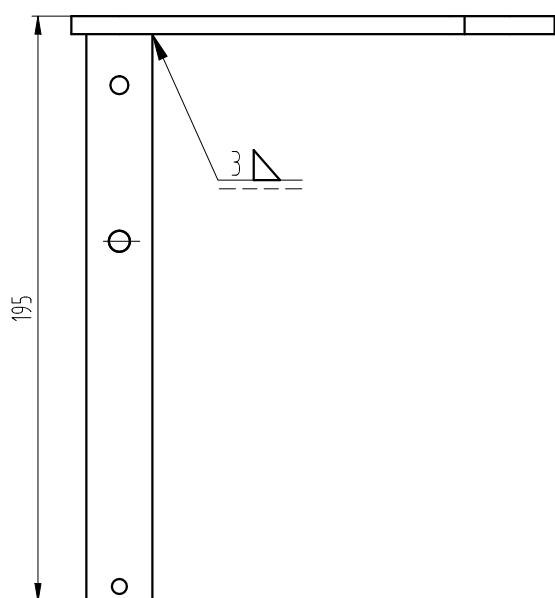
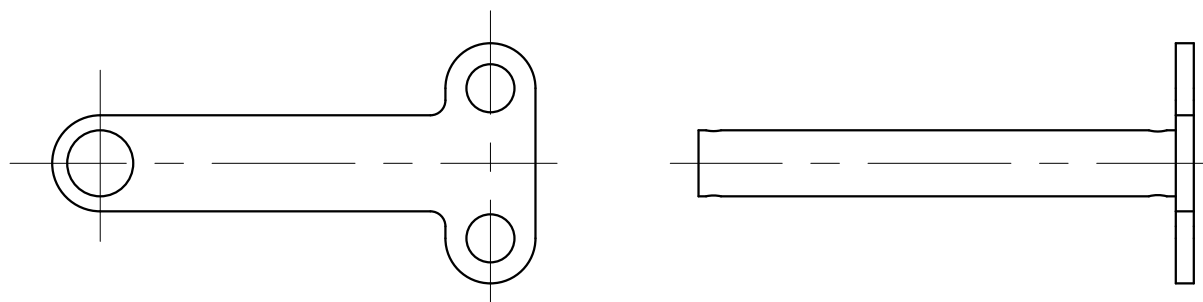
每套1件

### 技术要求

- 1 去锐角毛刺，表面平整；
- 2 未注倒角C2。

标记	处数	更改内容		签名 年月日

第一视角		实施日期		宁波奥德普电梯部件有限公司 NINGBO AODEPU ELEVATOR COMPONENTS CO., LTD.			
CC 关键特性				圆钢φ22/Q235A			
设计	◇	◇	标准化				轴
审核							
工艺			批准				
				阶段标记	重量	比例	
						1:1	
				第 1 张	共 1 张		X210TJ012

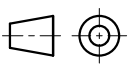



### 技术要求

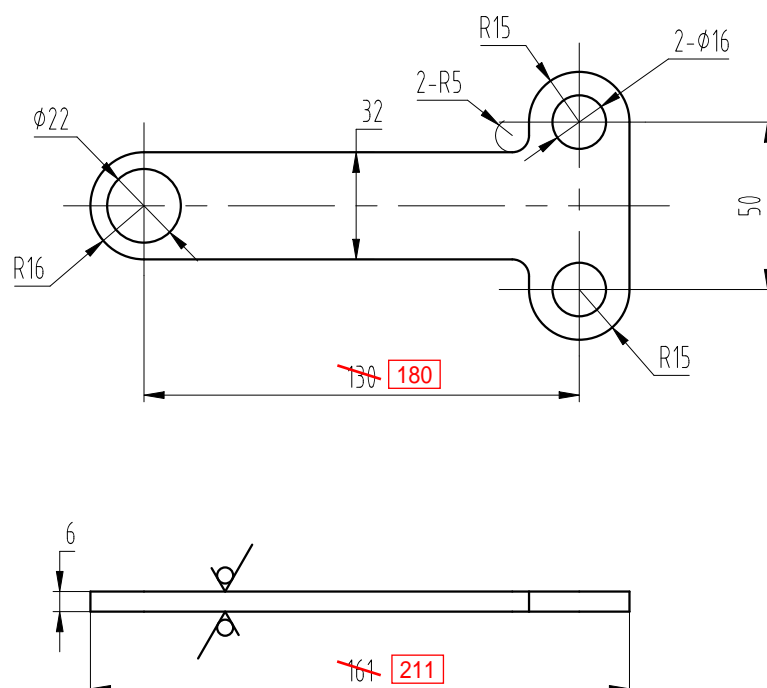
- 1 表面电镀白锌处理;
- 2 焊接牢固可靠, 无漏焊虚焊, 焊后除渣。

每套1件

标记	处数	更改内容		签名 年月日

第一视角 		实施日期				 宁波奥德普电梯部件有限公司 NINGBO AODEPU ELEVATOR COMPONENTS CO., LTD.						
CC 关键特性												
设计	◇	◇	标准化			焊接件			提拉板焊件			
						阶段标记		重量				比例
审核										1:1	X210TJF00	
工艺			批准			第 1 张		共 1 张				

其余12.5



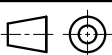
### 技术要求

每套1件

- 1 去锐角毛刺，表面平整；
- 2 零件与轴焊接后镀锌。

标记	处数	更改内容	签名	年月日

第一视角



实施日期

CC 关键特性



宁波奥德普电梯部件有限公司  
NINGBO AODEPU ELEVATOR COMPONENTS CO., LTD.

钢板6.0/Q235B

钢丝绳提拉板

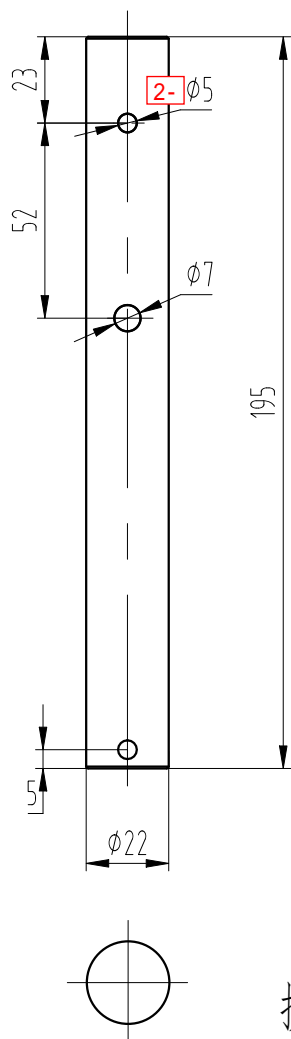
设计	<>	<>	标准化		
审核					
工艺			批准		

阶段标记	重量	比例
第 1 张	共 1 张	1:1

X210TJ015

图幅: A4 Ver 1.4

其余12.5



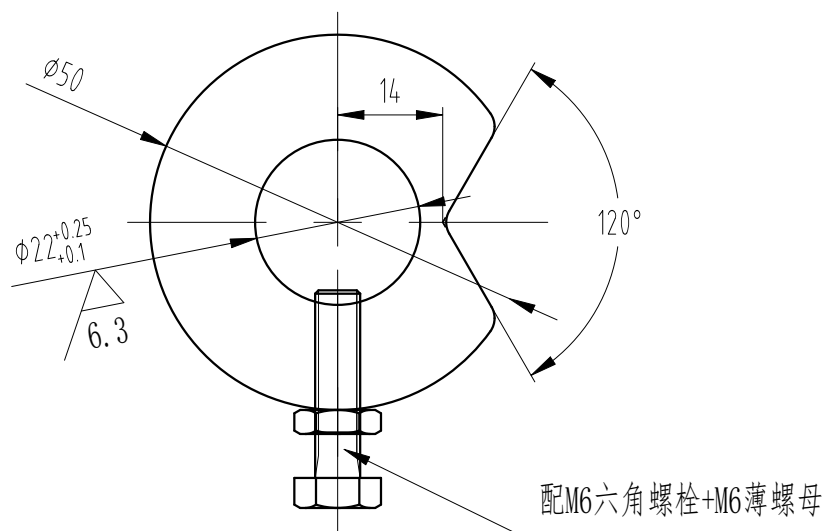
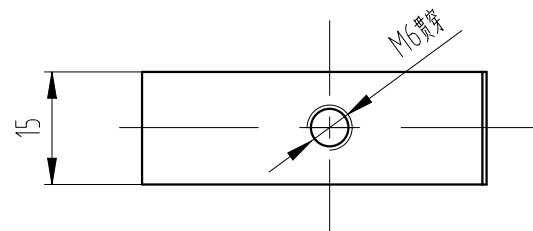
每套1件

技术要求

- 1 去锐角毛刺，表面平整；  
2 未注倒角C2。

标记	处数	更改内容		签名 年月日

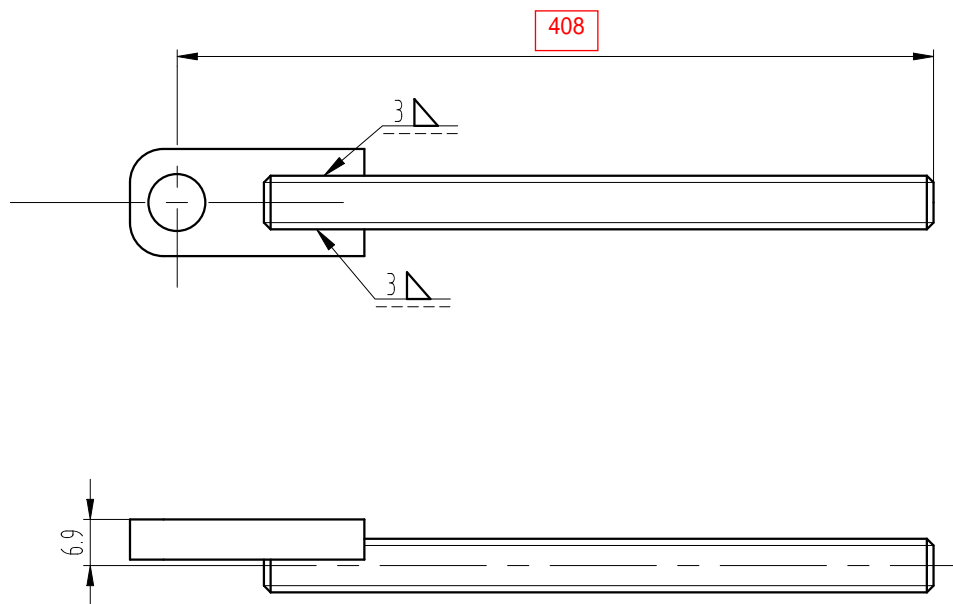
第一视角		实施日期		宁波奥德普电梯部件有限公司	
CC		关键特性		NINGBO AODEPU ELEVATOR COMPONENTS CO., LTD.	
设计	◇	◇	标准化	圆钢 $\phi$ 22/Q235A	
审核				阶段标记	重量 比例
工艺			批准	第 1 张	共 1 张
					提拉板轴
					X210TJ012



标记	处数	更改内容		签名 年月日

第一视角		实施日期			宁波奥德普电梯部件有限公司 NINGBO AODEPU ELEVATOR COMPONENTS CO., LTD.			
CC 关键特性					圆钢50/Q235B			
设计			标准化		阶段标记	重量	比例	开关凸轮组件
审核							1:1	
工艺			批准		第 张	共 张		OX-210TJ定制

图幅: A4 Ver 1.4



### 技术要求

- 1 表面电镀白锌处理;
- 2 焊接牢固可靠, 无漏焊虚焊, 焊后除渣。

每套2件

标记	处数	更改内容	签名	年月日

第一视角

实施日期

CC 关键特性

宁波奥德普电梯部件有限公司  
NINGBO AODEPU ELEVATOR COMPONENTS CO., LTD.

焊接件

联动螺杆焊件

设计	<>	<>	标准化		
审核					
工艺			批准		

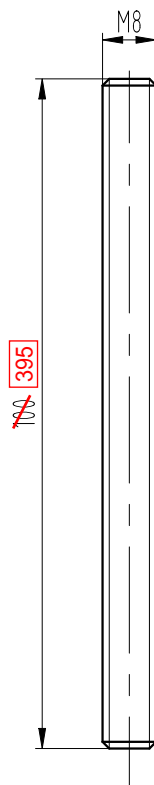
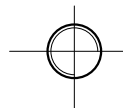
阶段标记 重量 比例

第 1 张 共 1 张

X210TJA00

图幅: A4 Ver 1.4

其余12.5 $\sqrt{}^{\circ}$




左旋1件  
右旋1件  
每套2件

### 技术要求

- 1 去锐角毛刺，表面平整；
- 2 未注倒角C2。

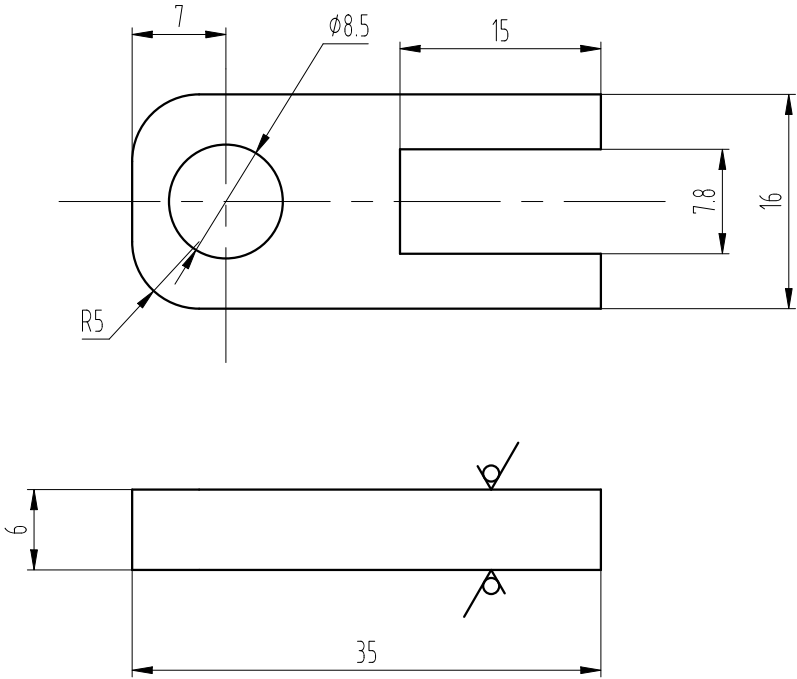
标记	处数	更改内容	签名	年月日

第一视角		实施日期				 宁波奥德普电梯部件有限公司 NINGBO AODEPU ELEVATOR COMPONENTS CO., LTD.		
CC 关键特性						圆钢 $\phi$ 8/Q235A		
设计	<	<	标准化			螺 杆		
审核						阶段标记	重量	比例
工艺			批准			第 1 张	共 1 张	1:1
X210TJ002								

图幅: A4 Ver 1.4



其余12.5



技术要求

- 1 去锐角毛刺，表面平整；
- 2 未注倒角C2；
- 3 零件与螺杆焊接后镀锌。

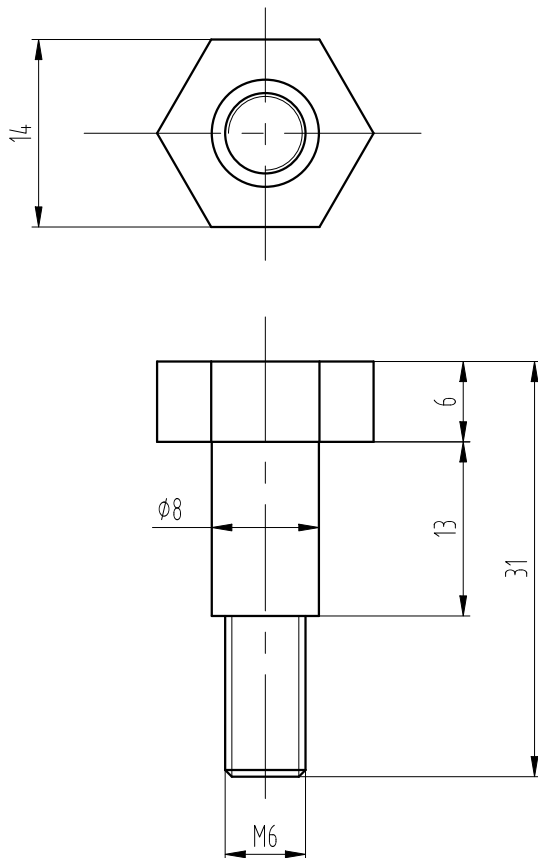
每套2件

标记	处数	更改内容	签名	年月日

第一视角		实施日期		宁波奥德普电梯部件有限公司		
				NINGBO AODEPU ELEVATOR COMPONENTS CO.,LTD.		
CC		关键特性		钢板6.0/Q235B		
设计	<	<	标准化			螺杆焊板
审核						
工艺			批准			
				阶段标记	重量	比例
						1:1
				第 1 张	共 1 张	X210TJ004

图幅: A4 Ver 1.4

其余 12.5



每套 4 件

### 技术要求

- 1 去锐角毛刺，表面平整；
- 2 未注倒角C2。

标记	处数	更改内容	签名	年月日

第一视角

实施日期

CC 关键特性



宁波奥德普电梯部件有限公司  
NINGBO AODEPU ELEVATOR COMPONENTS CO., LTD.

圆钢 $\phi$ 16/Q235A

销轴

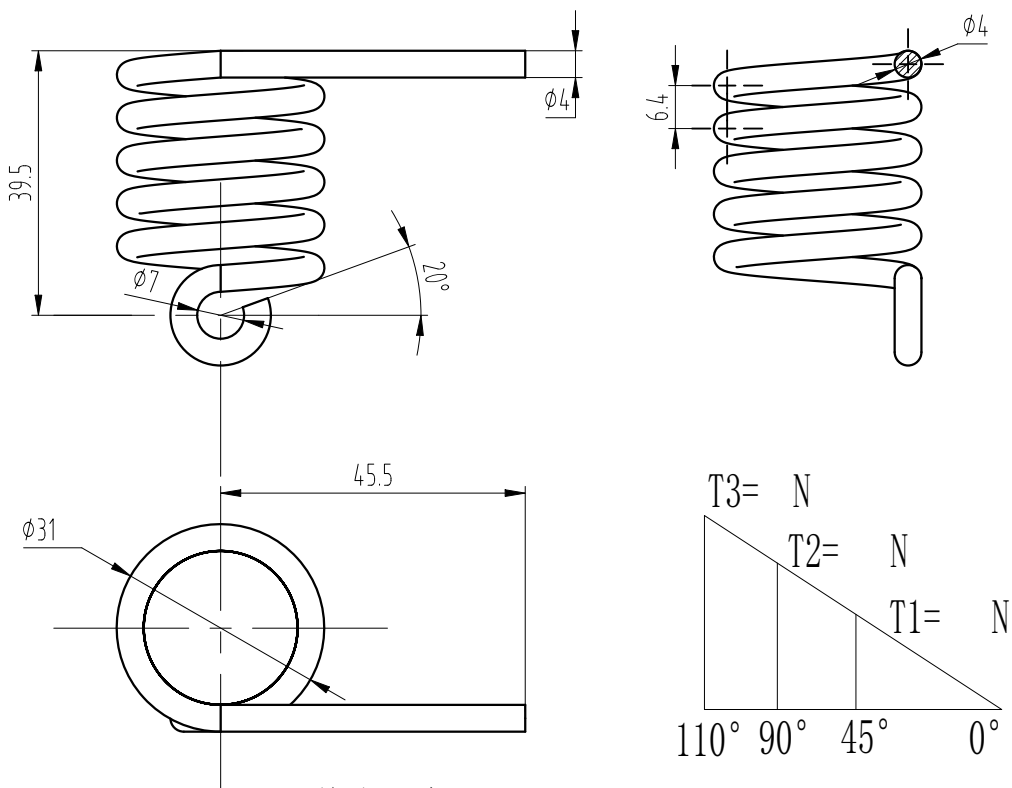
设计	<	<	标准化		
审核					
工艺			批准		

阶段标记 重量 比例

1:1

第 1 张 共 1 张

X210TJ001



### 技术要求

每套2件

- 1 未注公差GB/T1804-m;
- 2 产品对称制作，图示为右旋，左旋对称加工;
- 3 有效圈数5圈;
- 4 热处理HRC44~50;
- 5 最大扭转角度110°，最大扭矩 N;
- 6 表面电泳黑漆。

标记	处数	更改内容	签名	年月日

第一视角

实施日期

CC 关键特性



宁波奥德普电梯部件有限公司  
NINGBO AODEPU ELEVATOR COMPONENTS CO., LTD.

72B

扭簧

设计	<>	<>	标准化		
审核					
工艺			批准		

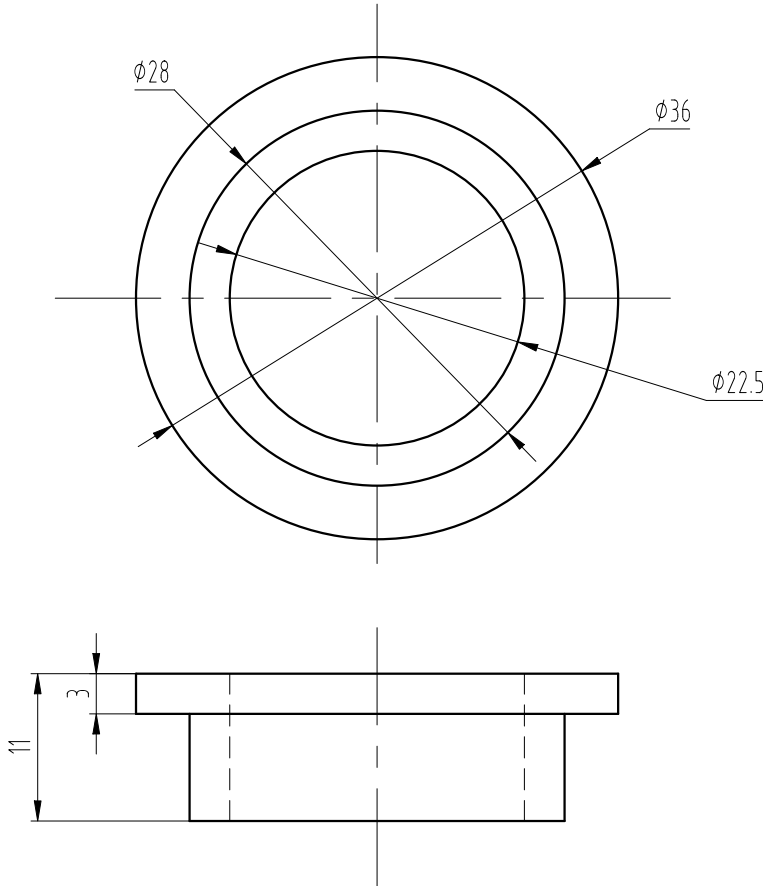
阶段标记 重量 比例

1:1

第 1 张 共 1 张

X210TJ003

其余12.5



每套4件

技术要求

- 1 去锐角毛刺，表面平整；
- 2 未注倒角C1。

标记	处数	更改内容	签名	年月日

第一视角			实施日期			<div><div><div></div><div></div></div><div><div></div><div></div></div></div> <div>宁波奥德普电梯部件有限公司 NINGBO AODEPU ELEVATOR COMPONENTS CO., LTD.</div>			
CC 关键特性						PA66			尼龙轴套
设计	<>	<>	标准化			阶段标记		重量	比例
									1:1
审核									X210TJ008
工艺			批准			第 1 张		共 1 张	

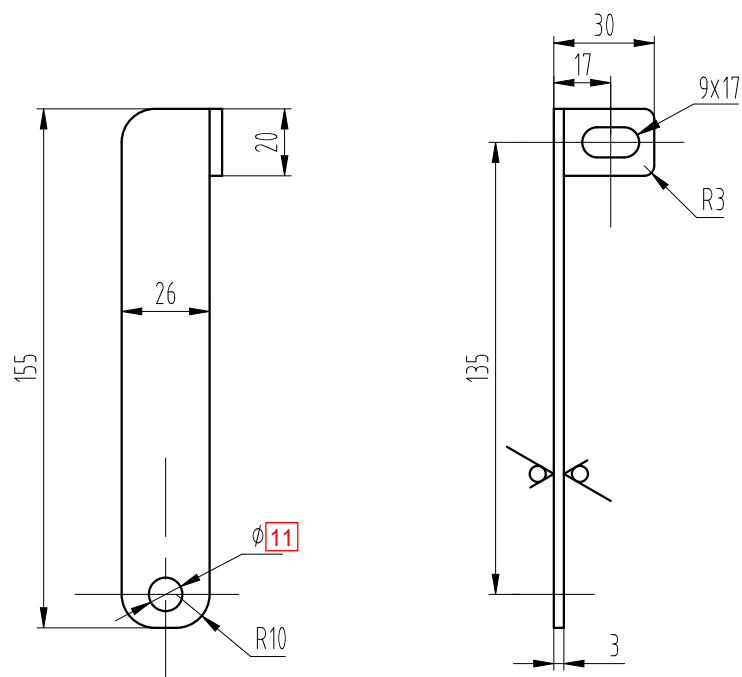
图幅: A4 Ver 1.4

宁波奥德普电梯部件有限公司  
NINGBO AODEPU ELEVATOR COMPONENTS CO.,LTD.

尼龙轴套

X210TJ008

其余12.5



每套2件左右各1件

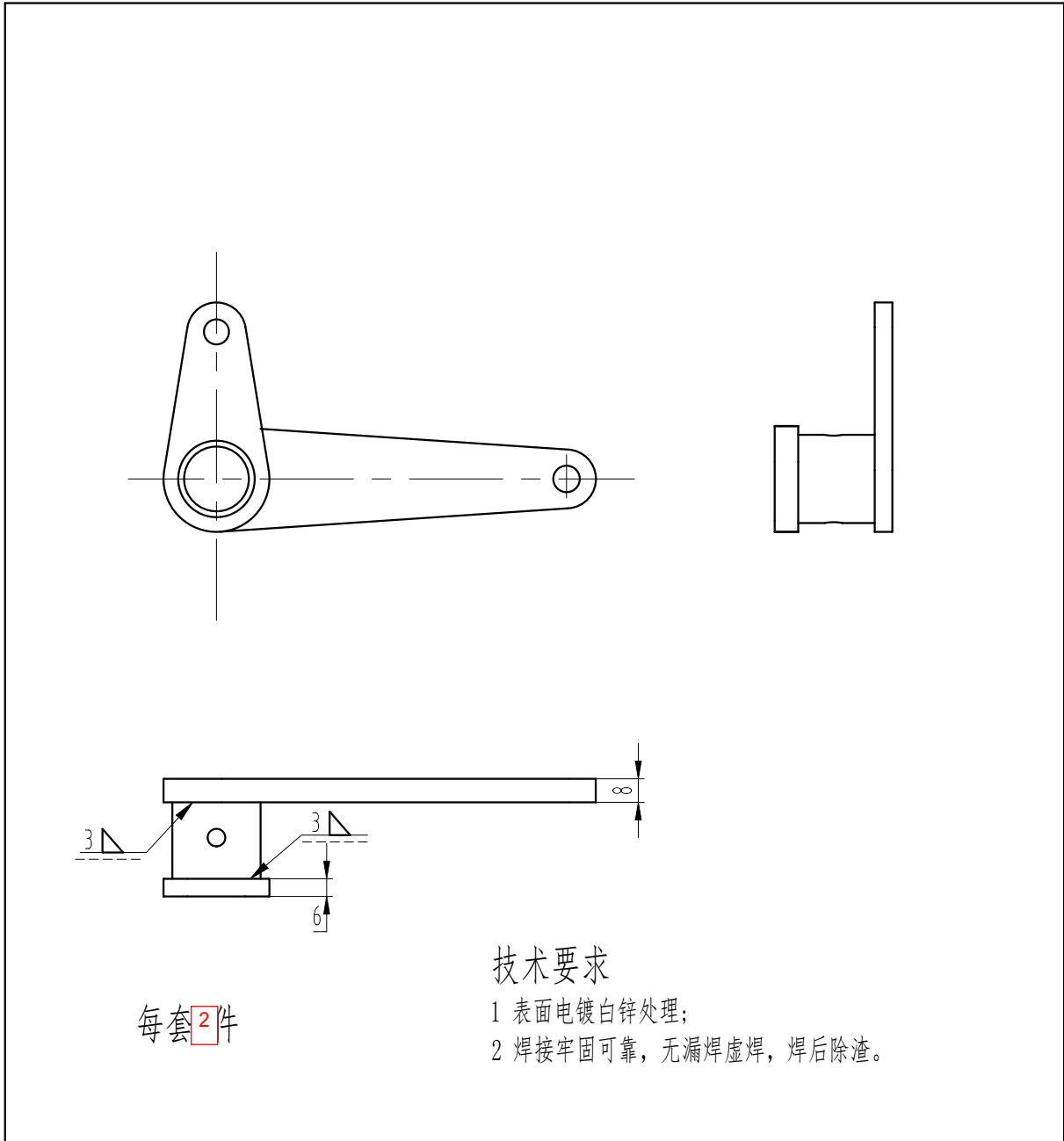
技术要求

- 1 去锐角毛刺，表面平整；
- 2 零件与轴焊接后镀锌；
- 3 此件为对称件，图示为左件，右件对称制作。

标记	处数	更改内容	签名	年月日

第一视角		实施日期		宁波奥德普电梯部件有限公司	
				NINGBO AODEPU ELEVATOR COMPONENTS CO.,LTD.	
CC 关键特性		钢板3.0/Q235B		钳块提拉板	
设计	<>	<>	标准化	阶段标记	重量 比例
审核					1:1
工艺			批准	第 1 张	共 1 张
					X210TJ007

图幅: A4 Ver 1.4



技术要求

- 1 表面电镀白锌处理；  
2 焊接牢固可靠，无漏焊虚焊，焊后除渣。

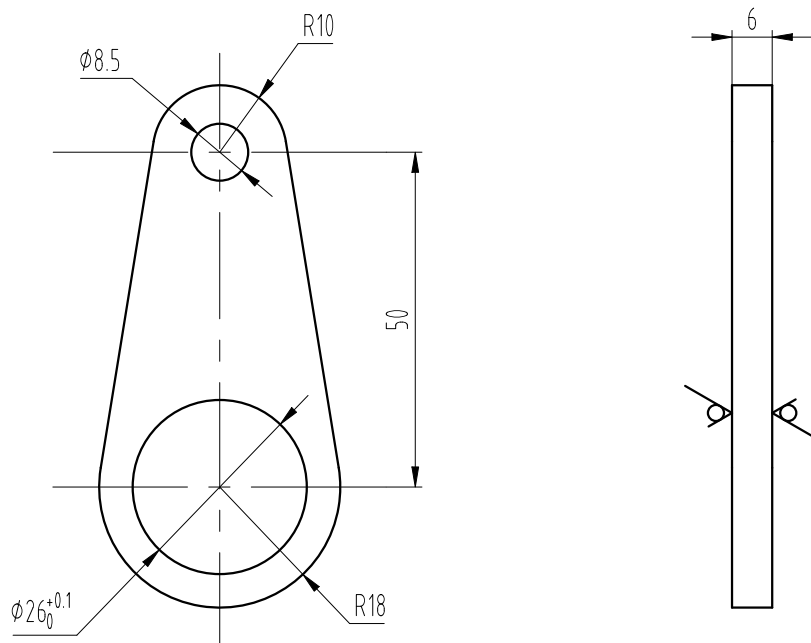
每套2件

标记	处数	更改内容	签名	年月日

第一视角		实施日期		宁波奥德普电梯部件有限公司		
				NINGBO AODEPU ELEVATOR COMPONENTS CO.,LTD.		
CC 关键特性		焊接件			提拉手焊件1	
设计	<	<	标准化		阶段标记	重量 比例
审核						1:1
工艺			批准		第 1 张	共 1 张
						X210TJC00

图幅: A4 Ver 1.4

其余12.5 $\sqrt{\phantom{x}}$



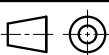
### 技术要求

每套2件

- 1 去锐角毛刺，表面平整；
- 2 零件与轴套焊接后镀锌。

标记	处数	更改内容	签名	年月日

第一视角



实施日期

CC 关键特性



宁波奥德普电梯部件有限公司  
NINGBO AODEPU ELEVATOR COMPONENTS CO., LTD.

钢板6.0/Q235B

联动转板

设计	<>	<>	标准化		
审核					
工艺			批准		

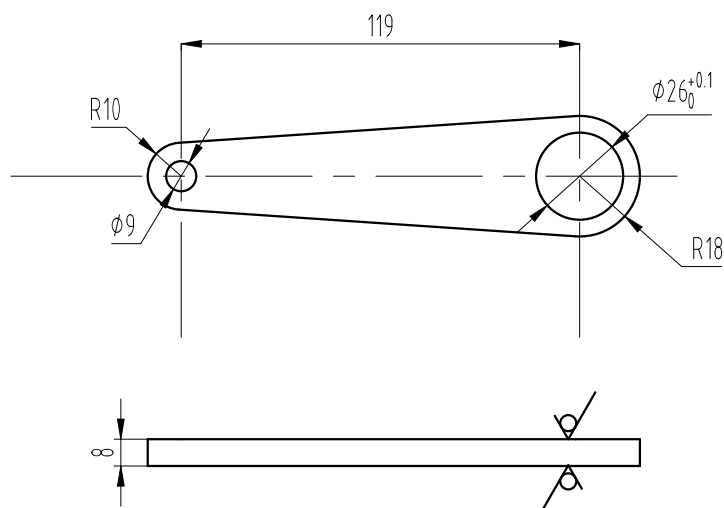
阶段标记 重量 比例

第 1 张 共 1 张

X210TJ006

图幅: A4 Ver 1.4

其余 12.5



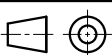
每套2件

技术要求

- 1 去锐角毛刺，表面平整；
- 2 零件与轴套焊接后镀锌。

标记	处数	更改内容	签名	年月日

第一视角



实施日期

CC 关键特性



宁波奥德普电梯部件有限公司  
NINGBO AODEPU ELEVATOR COMPONENTS CO., LTD.

钢板8.0/Q235B

提拉手

设计	<	<	标准化		
审核					
工艺			批准		

阶段标记

重量

比例

1:1

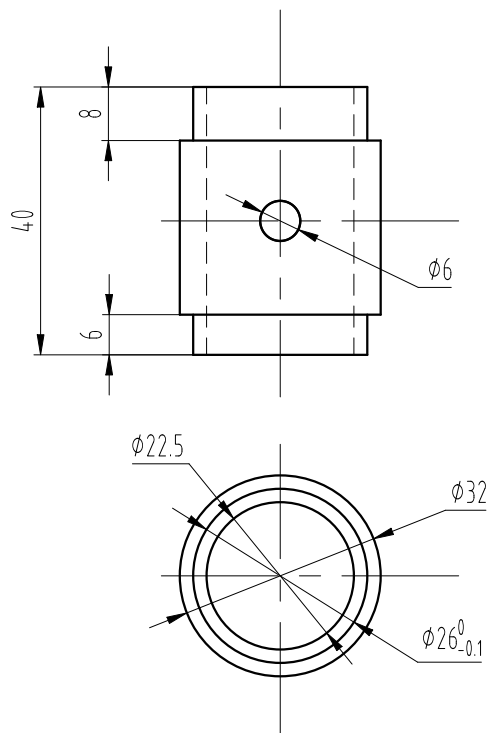
第 1 张 共 1 张

X210TJ009

图幅: A4 Ver 1.4



其余12.5



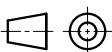
每套2件

### 技术要求

- 1 去锐角毛刺，表面平整；
- 2 未注倒角C1。

标记	处数	更改内容	签名	年月日

第一视角



实施日期

CC 关键特性



宁波奥德普电梯部件有限公司  
NINGBO AODEPU ELEVATOR COMPONENTS CO., LTD.

圆钢 $\phi$ 32/Q235A

轴套

设计	<	<	标准化		
审核					
工艺			批准		

阶段标记

重量

比例

第 1 张

共 1 张

1:1

X210TJ013