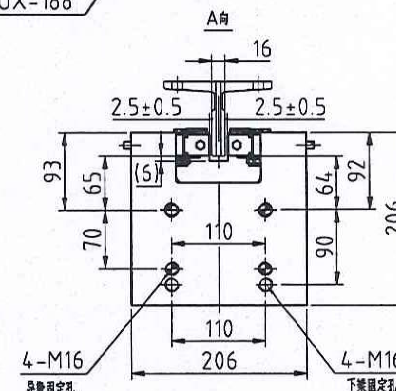
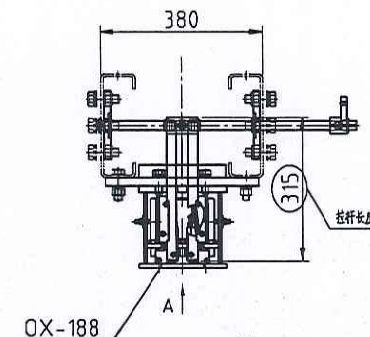
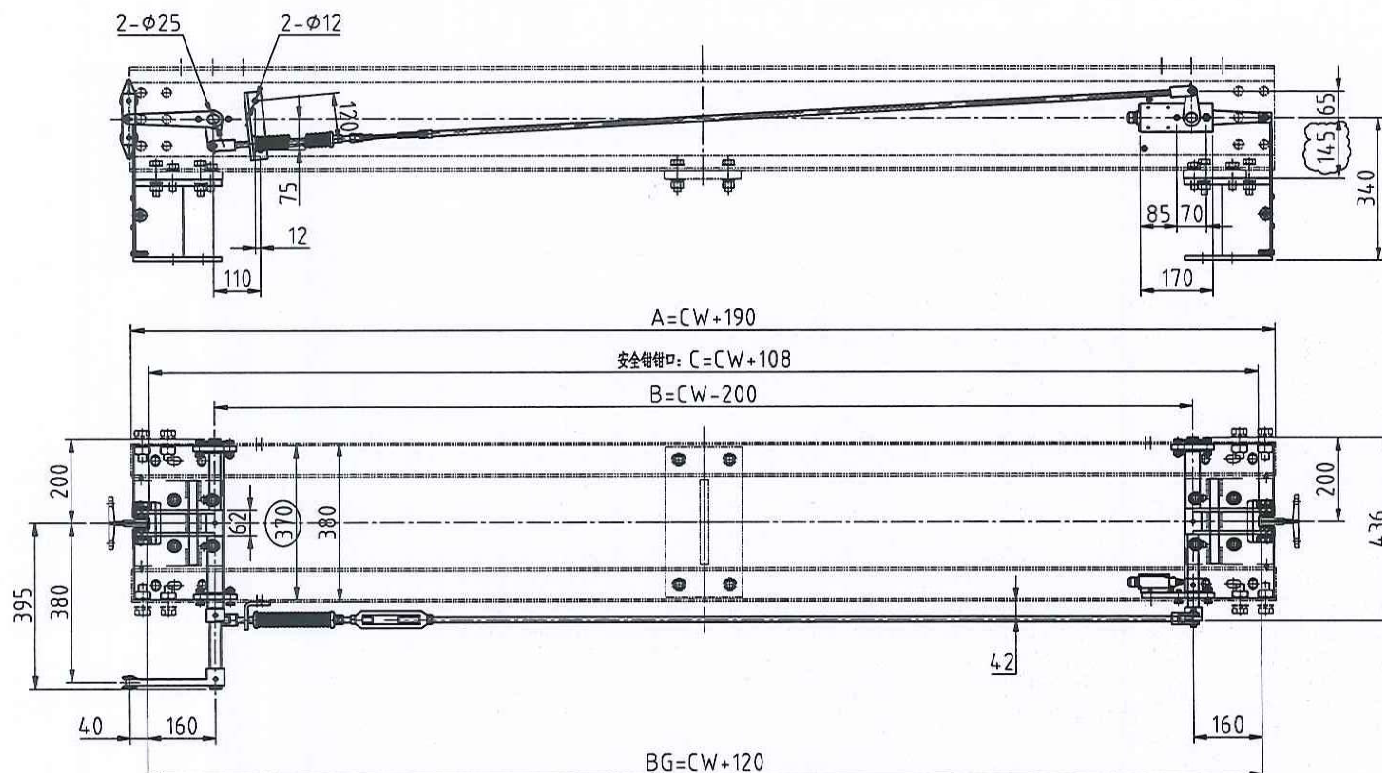


	1		2		3		4		5	6		7		8					
尺寸/公差	线性尺寸	0.5-6	>6-30	>30-120	>120-400	>400-1000	>1000-2000	>2000-4000	半径/高度尺寸	0.5-3	>3-6	>6-30	>30	短边尺寸	<10	>10-50	>50-120	>120-400	>400
	线性公差	±0.1	±0.2	±0.3	±0.5	±0.8	±1.2	±2	倒圆/倒角公差	±0.2	±0.5	±1	±2	角度公差	±1°	±30'	±20'	±10'	±5'

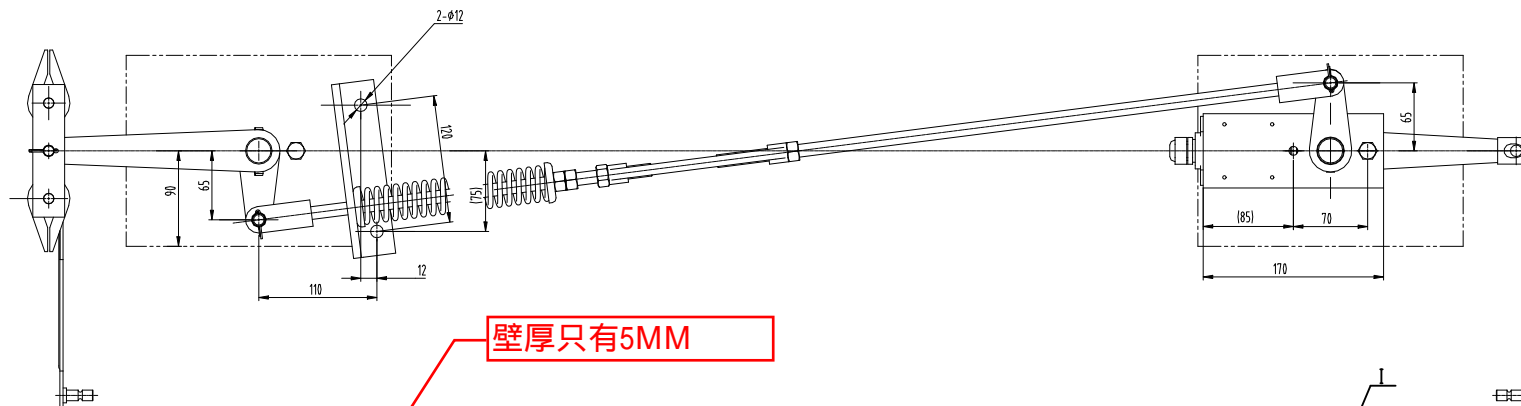


物料编码说明:
 编码构成: 零件代码, 设备号
 编码示例: Y1380201.25G02174
 Y1380202.25G02175

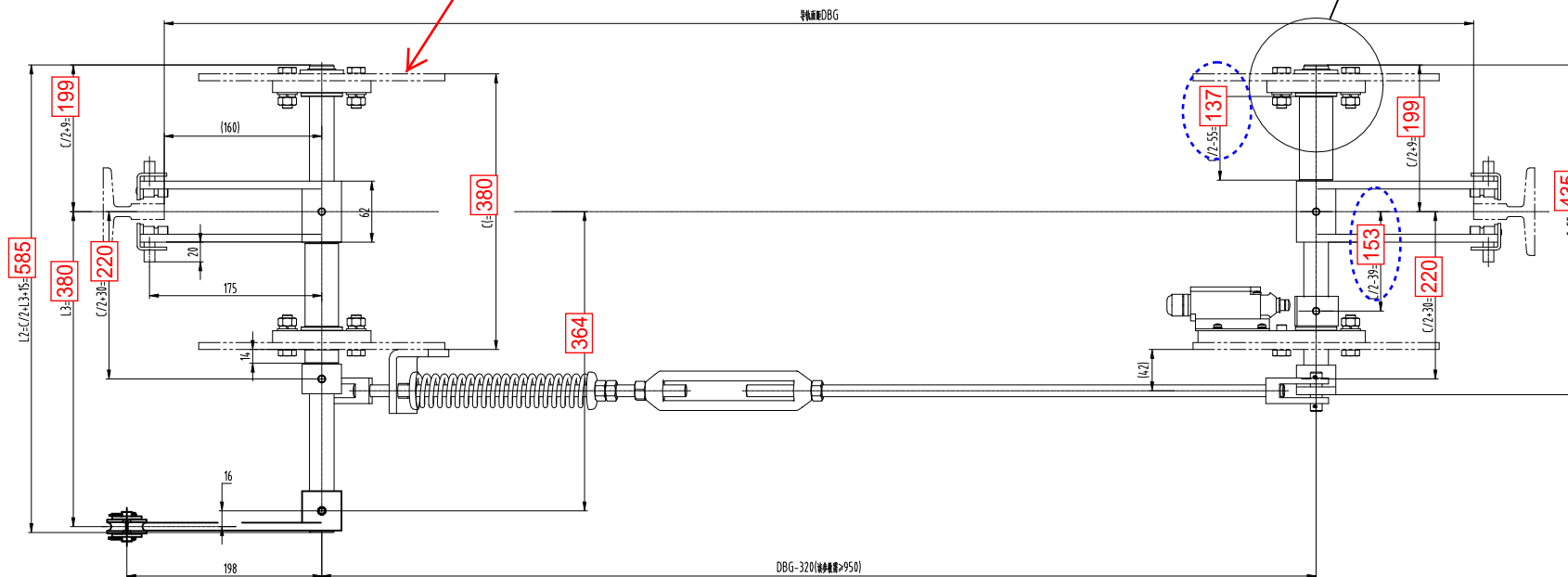
技术要求:

1. 本图按左置操纵系统绘制, 右置操纵系统与此图对称装配, 面对导轨工作面, 提拉点在导轨左侧为左置操纵系统, 反之则为右置操纵系统;
2. 匹配OX-188A安全钳, 装配时必须保证钳口($CW+108$)尺寸;
3. 安装完毕后, 应保证件操纵轴和从动轴灵活转动;
4. 当组件安装完毕后, 在200N~280N的提拉力下, 安全钳楔块在提升过程中不应有卡涩现象, 便于关动作切断电源;
5. 安装完毕后, 应确认两侧楔块的同步性, 检测非限速器侧可动楔块夹住导轨时, 允许限速器侧有0~1mm的不同步, 否则应调整达到要求;
6. 全部零部件(含标准件)由宁波奥德普公司成套供应, 按该公司“OX-188T安全联动装置”绘制, 包装箱注明设备号, 在电梯现场进行安装;

2	YPF13802A02	组件			P+Q质量见附表, 速度2.5m/s; 右置操纵系统;
1	YPF13802A01	组件			P+Q质量见附表, 速度2.5m/s; 左置操纵系统;
序号	代号	材料	重量	说明	
D					
C					
B					
A					
版本	标记	通知号	签名	日期	更改内容及原因
设 计	蔡结仁	20250916	比例 1:12	图幅 A3	 巨立电梯股份有限公司
校 对	王兵	20250916	共 1 页	第 1 页	
标准化					
审 批					
安全钳操纵系统					YPF13802A



I
放大2.5

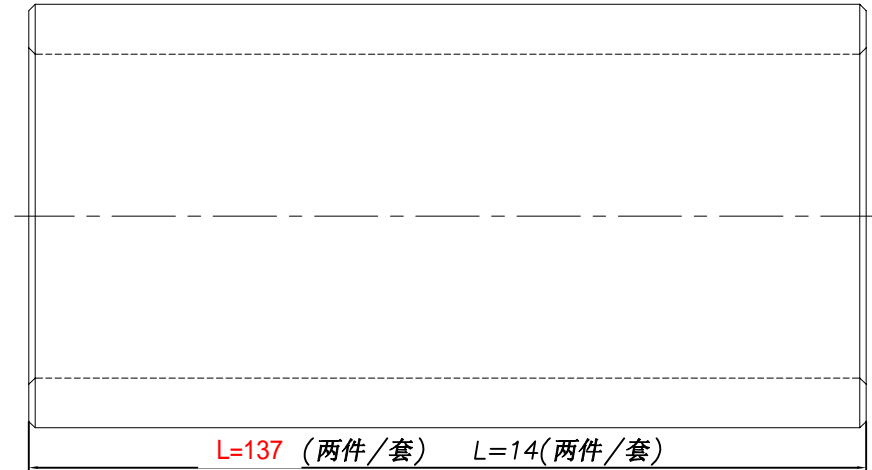
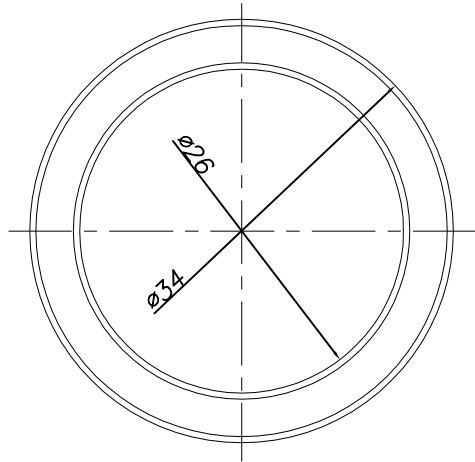


技术说明:

- 1、本件为下提拉式形式布置结构;
- 2、本图设计时安装侧板厚度按 $\leq 7\text{mm}$ 参数确定;
- 3、本件中安全开关为自动复位开关。
- 4、本图中各件位置可根据客户要求状态设定。具体制作时需注意相关参数的确定。
- 5、本图所有未注公差按GB/T1184-K、GB/T1804-m执行。

						 宁波奥德普电梯部件有限公司 NINGBO AODEPU ELEVATOR COMPONENTS CO.,LTD.			安全联动机构
标记	处数	分区	更改文件号	签名	年、月、日				
设计			标准化			阶段标记	重量	比例	
审核									0X188T
工艺			批准			共	张	第 页	

6.3



技术说明

1. 边角去毛刺, 未注明倒角为 $0.5 \sim 1.0 \times 45^\circ$;
2. 图中衬套长度根据指令确定;
3. 表面镀锌处理。

借(通)用件登记
旧底图总号
底图总号

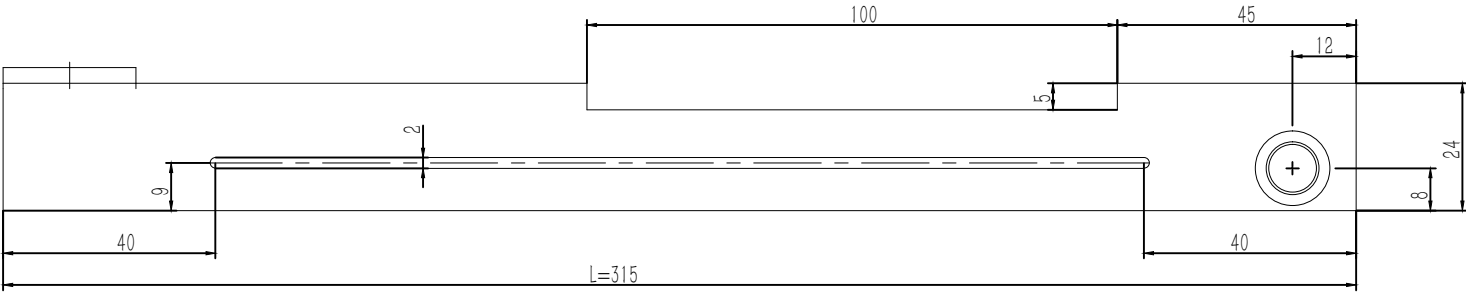
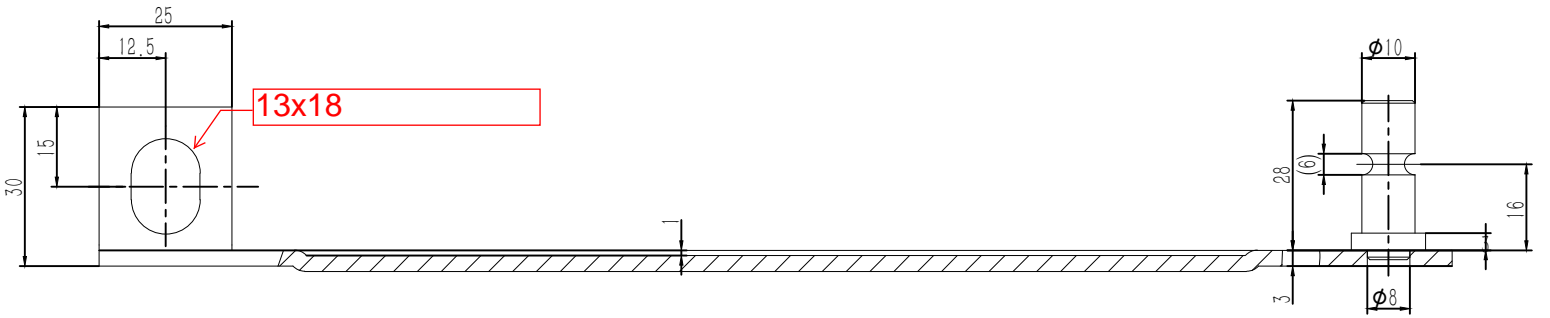
签 字

日期

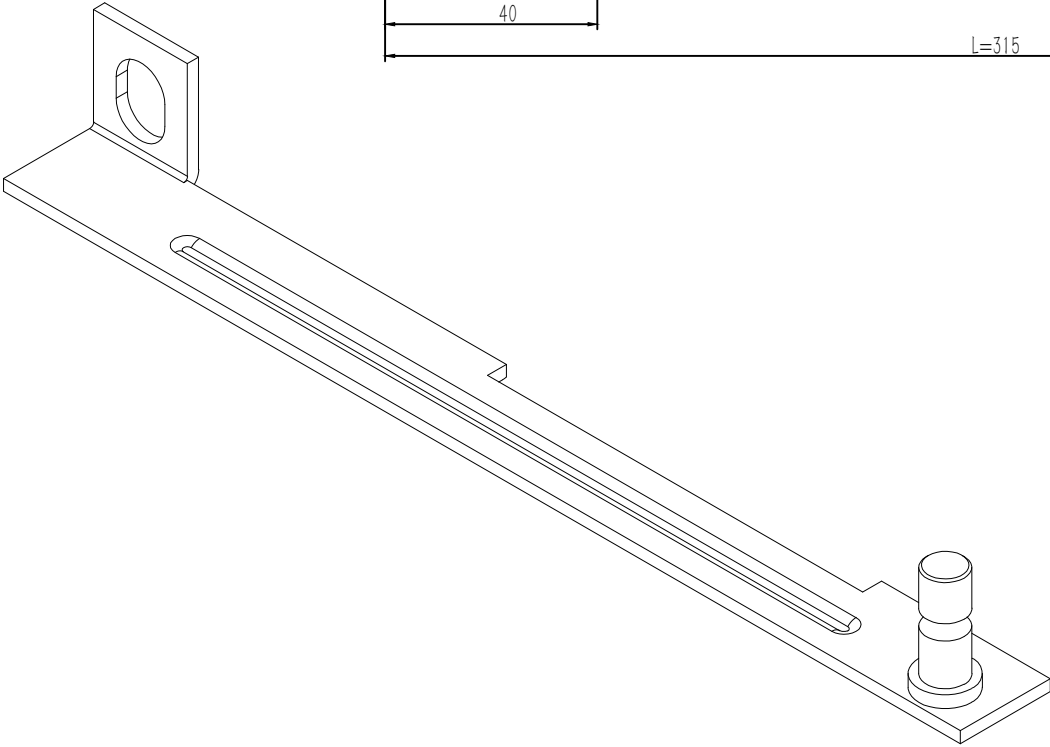
						20#	宁波奥德普电梯部件有限公司	
							衬套	
标记	处数	分 区	文件更改	登 名	年月日			
设 计			标准化					
校 对						阶段标记	重量	比例
审 核								
工 艺			批 准			版本:		0X-188T.1-5

OX188T.5

基本尺寸	0~6	6~30	30~120	120~400	400~1000	1000~2000	2000~4000
公差	0.1	0.2	0.3	0.5	0.8	1.2	2.0



左右对称各两件/套



借(通)用件登记
旧底图总号
底图总号
签字
日期

						宁波奥德普电梯部件有限公司		
标记	处数	分区	文件更改号	签名	年月日	阶段标记		
设计			标准化					
校对						重量		
审核								
工艺			批准			共张第张		

提拉杆

OX188T.5