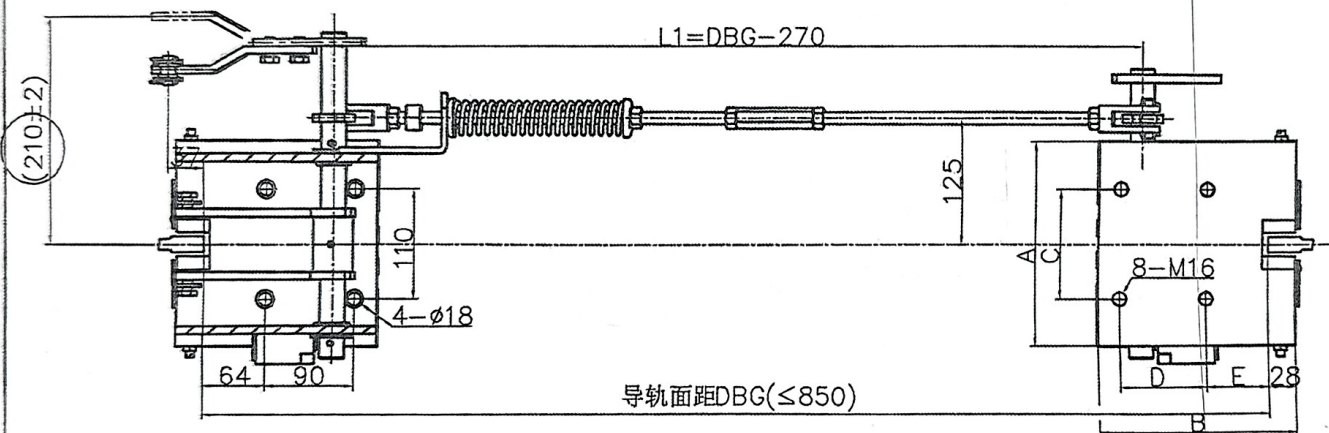
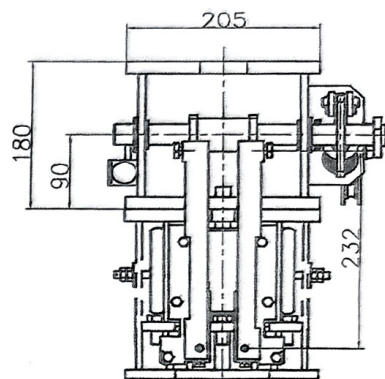
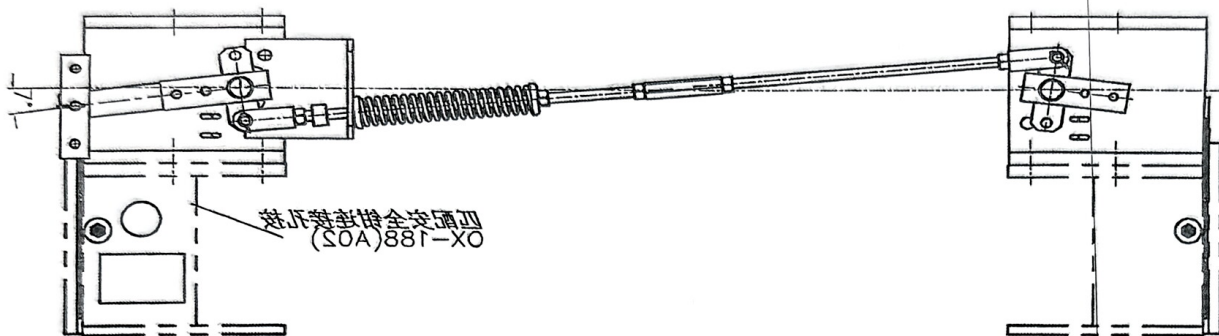


OX188DT

线性尺寸	0~6	6~30	30~120	120~400	400~1000	1000~2000	2000~4000	高度尺寸	0.5~3	>3~6	>6~30	>30	短边尺寸	≤10	>10~50	50~120	120~400	>400
线性公差	±0.1	±0.2	±0.3	±0.5	±0.8	±1.2	±2.0	倒圆/倒角公差	±0.2	±0.5	±1.0	±2.0	角度公差	±1°	±30'	±20'	±10'	±5'



本提拉机构用于轿厢架

技术说明

1. 本装置按匹配OX-188(A02)安全钳要求确定, 选用时请注意匹配调整;
2. 本装置配安全开关为T1R236-11Z(自动复位), 如需要配发手动复位开关时需注明;
3. 本装置需将标准提拉杆需更换为OX188T下提拉机构中的专用提拉杆, 配发该装置时注意提供;
4. 图中限速器提拉位置可根据实际调整, 本件可对称装配, 整体安装前需注意布置要求。

GE2502441K、2442K

受控部件外协

(通)用件登记

旧底图总号

底图总号

签字

日期

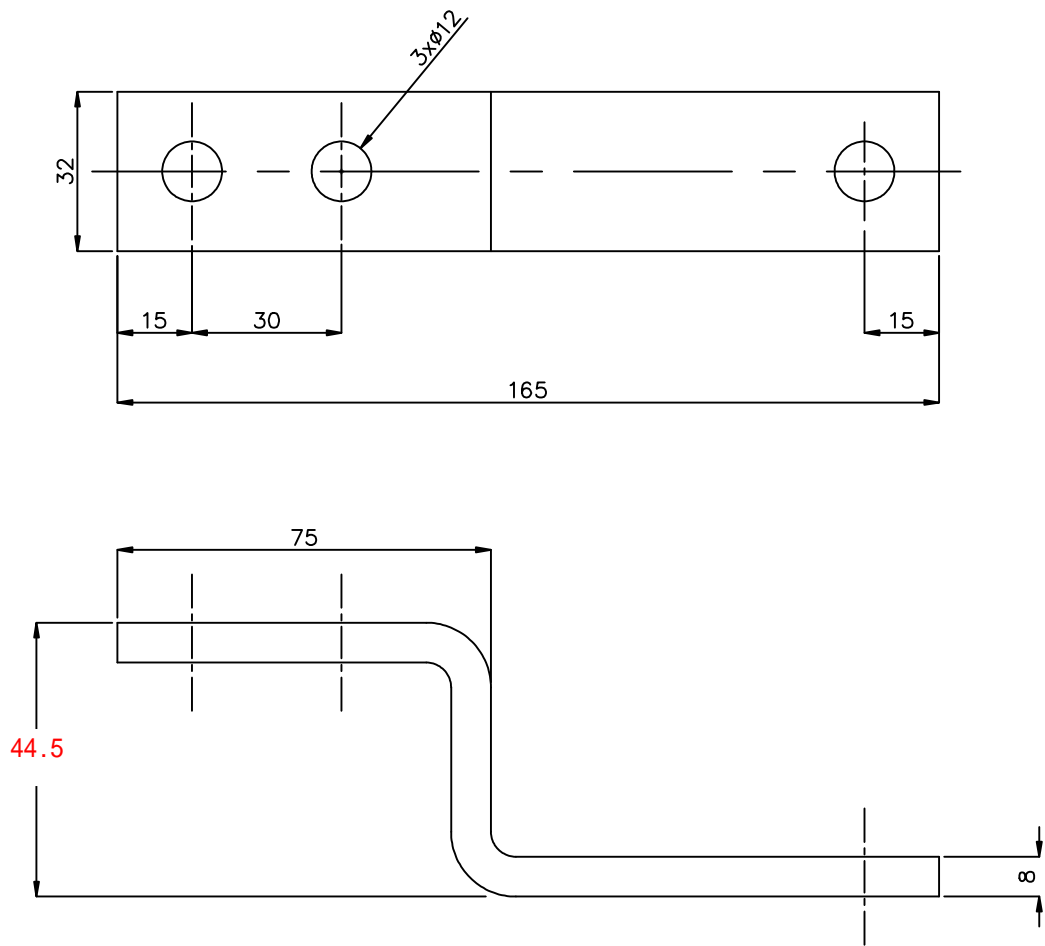
型号	A	B	C	D	E
A01	205	205	110	90	64
A02	205	205	110	70	70

标记	处数	分	区	件更改	签名	年月日
设计	张文超			标准化		
校对	陈斌			(审定)		
审核	王德胜					
工艺						
日期	2025.9.19					
阶段标记	重量	比例				
	330	(2)	1:5			
材料编号:						

宁波奥德普电梯部件有限公司

安全联动装置

OX188DT



							Q235A/8.0			宁波奥德普电梯部件有限公司	
										拉手杆	
标记	处数	分区	文件更改	签名	年、月、日		阶段标记	重量	比例	0X188BT-4	
设计			标准化								
校对											
审核											
工艺			批准				共	张	第		