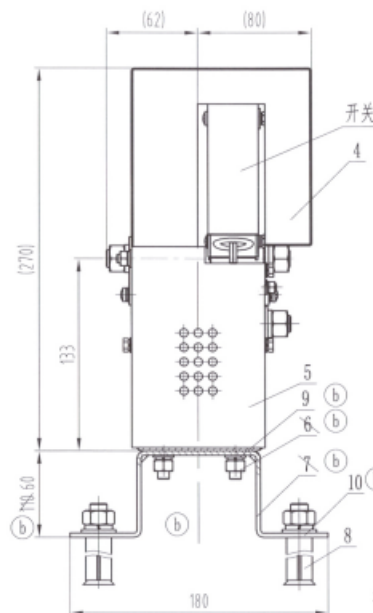
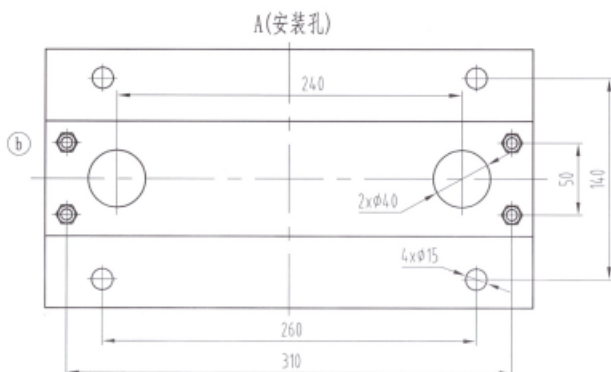
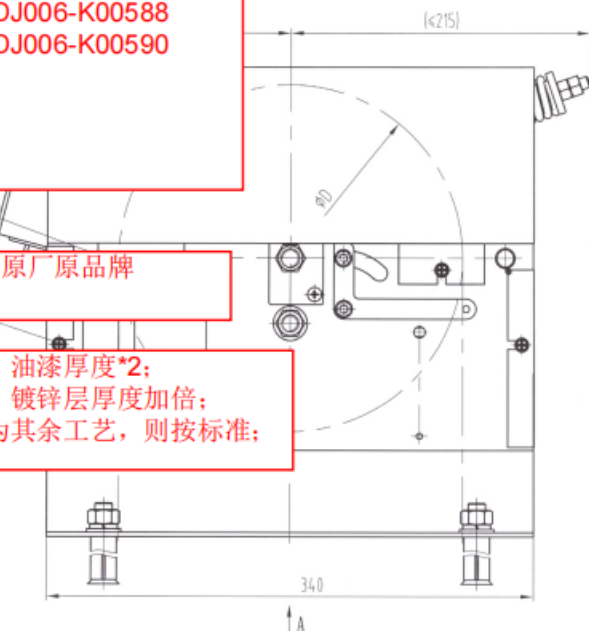


FB-XOA2531ADJ006-K00588
FB-XOA2531ADJ006-K00590

非标西奥原厂原品牌

若表面油漆，油漆厚度*2；
若表面镀锌，镀锌层厚度加倍；
若表面处理为其余工艺，则按标准；



杭州西奥件号	奥德普件号	额定速度 (m/s)	6	240
XOA2531ADJ001	AX240V030G01	0.5	6	240
XOA2531ADJ002	AX240V030G02	0.63		
XOA2531ADJ003	AX240V030G03	1.0		
XOA2531ADJ004	AX240V030G04	1.5		
XOA2531ADJ005	AX240V030G05	1.6		
XOA2531ADJ006	AX240V030G06	1.75		
XOA2531ADJ007	AX240V030G07	0.5		
XOA2531ADJ008	AX240V030G08	0.63		
XOA2531ADJ009	AX240V030G09	1.0		
XOA2531ADJ010	AX240V030G10	1.5		
XOA2531ADJ011	AX240V030G11	1.6		
XOA2531ADJ012	AX240V030G12	1.75		

技术要求:

- 1 本产品型号为OX-240限速器，安装底座加高，为杭州西奥定制，符合GB/T7588.1-2020的要求；
- 2 制动瓦制动后，制动块距绳轮槽两侧间隙相差小于0.5mm，制动瓦中心采用垫片调整位置，确保与轮槽中心对齐；
- 3 绳轮组件中离心锤组件的方头螺钉距开关触头1.5mm以上；
- 4 本限速器可通过手动触发制动，操作说明粘贴于黄色防护罩上；调试后需加铅封或红漆封记，粘贴好方向标贴，装订铭牌合格证等标贴(铭牌双面粘贴)；
- 5 本限速器可与OX-300及OX-200配套时使用；
- 6 对重侧用限速器需有“对重侧”字样标签标识，张贴在铭牌旁；
- 7 铭牌样式见铭牌附图；
- 8 提拉力≥800N。

杭州西奥电梯有限公司会签章

西奥图号	XOA2531ADJ			
西奥件号	001~012			
确认人	周千楠	日期	2024.06.20	
共 3 页	第 1 页	CA号	CA-D2406052	

第一视角

CC 关键特性

设计	宋剑	20220221	标准化		
审核	刘晶	24.5.17			
批准	舒佳乐	24.5.17			

宁波奥德普电梯部件有限公司
NINGBO AODEPU ELEVATOR COMPONENTS CO., LTD.

限速器

阶段标记	重量	比例
		1:3

AX240V030

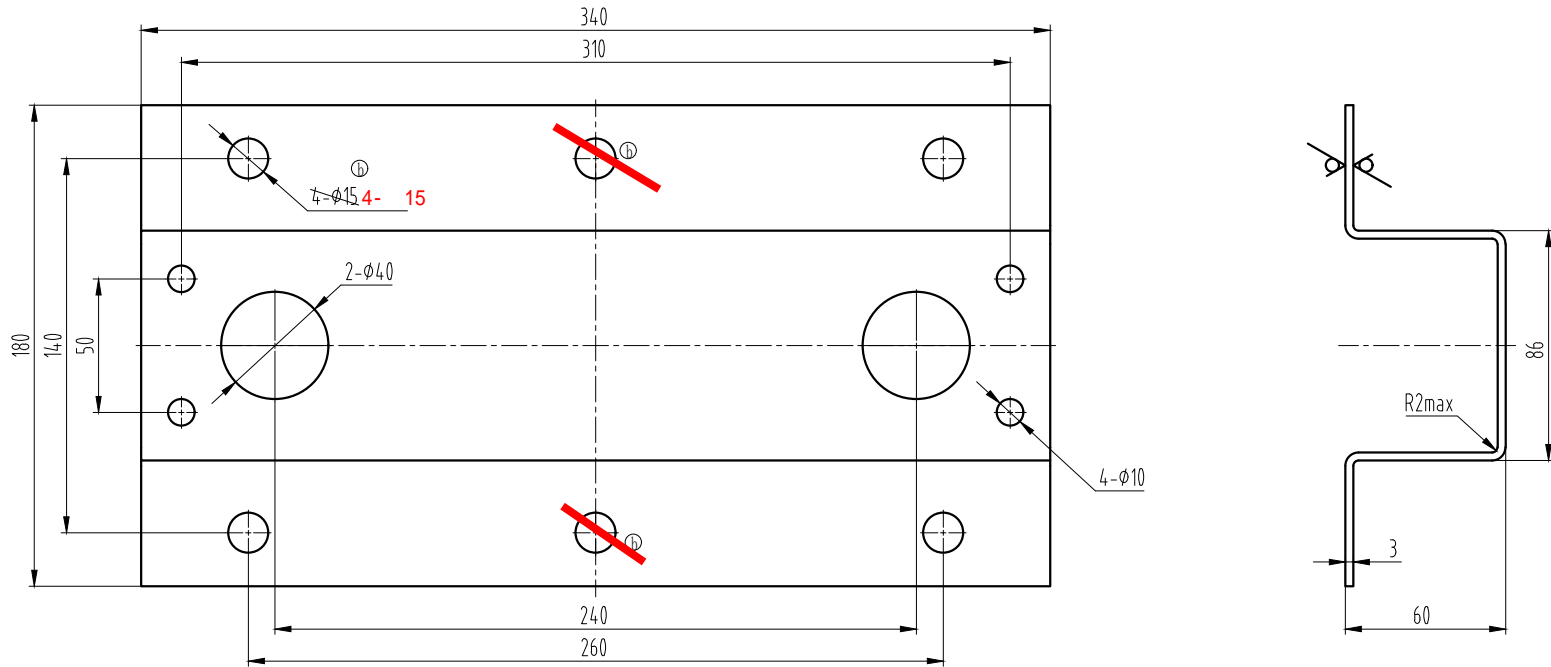
图号: 130 Ver. 1.1

标记	处数	更改内容
7	110更改为60, 删除序号6、7, 增加序号9、10, 更改安装底座外观	李民生 24.5.17
1	修改页数	宋剑 20230703

签名	年月日	工艺

批准	舒佳乐	24.5.17

第 1 张	共 3 张



技术要求

1 去锐角毛刺，表面平整；

2 表面喷塑处理，颜色按生产指令确定。

图幅: A3 Ver. 1.4

										第一视角		实施日期		宁波奥德普电梯部件有限公司 NINGBO AODEPU ELEVATOR COMPONENTS CO.,LTD.													
										CC 关键特性																	
										设计		叶辉		2020.04.23		标准化				钢板 3/Q235B		G01安装底板					
																				阶段标记				重量		比例	
①	3	增加2个孔，4-φ15改为6-φ15								穆俊江		2024.09.19														0X-240-3	
②		图面标准化								穆俊江		2023.04.12		审核		舒佳乐		2024.09.19						1:2			
标记	处数	更改内容								签名		年月日		工艺		李源		2024.09.19		批准		白卫宏		2024.09.19			