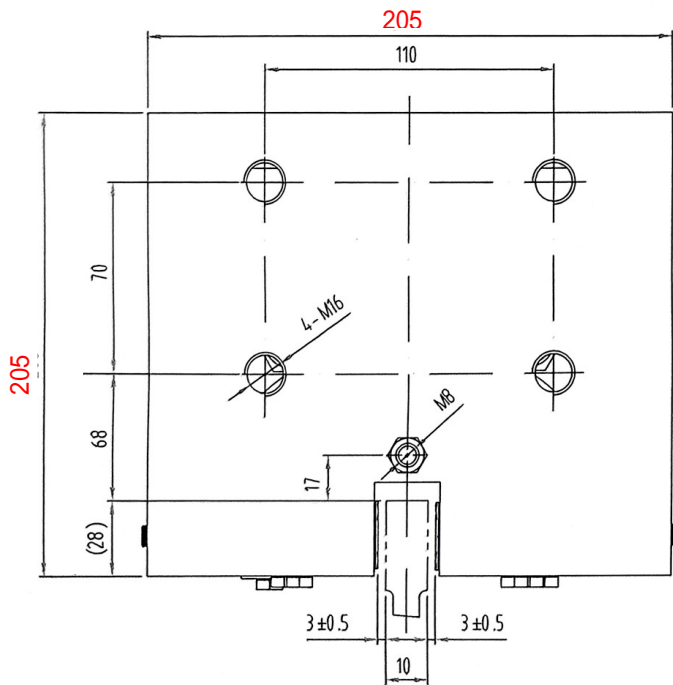
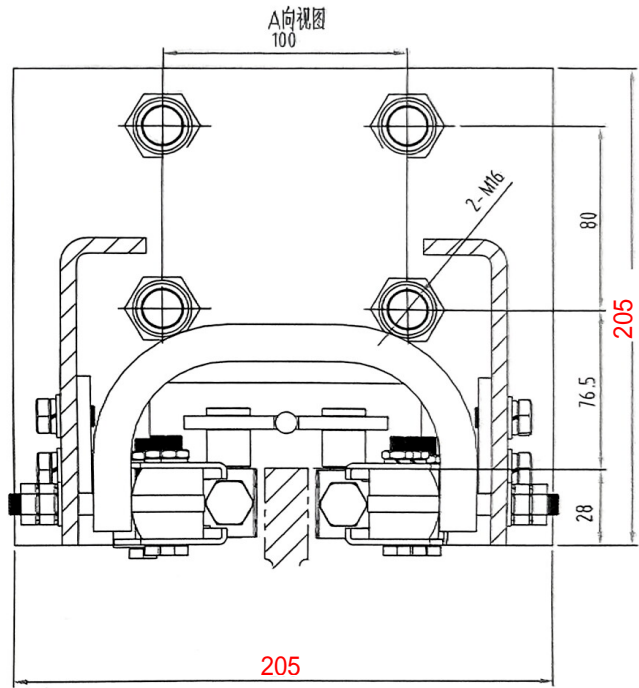
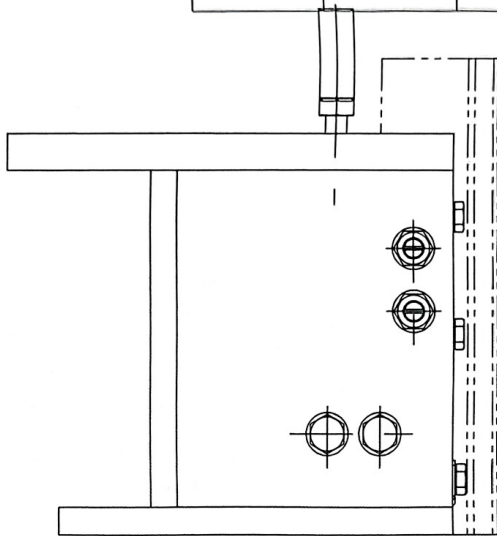
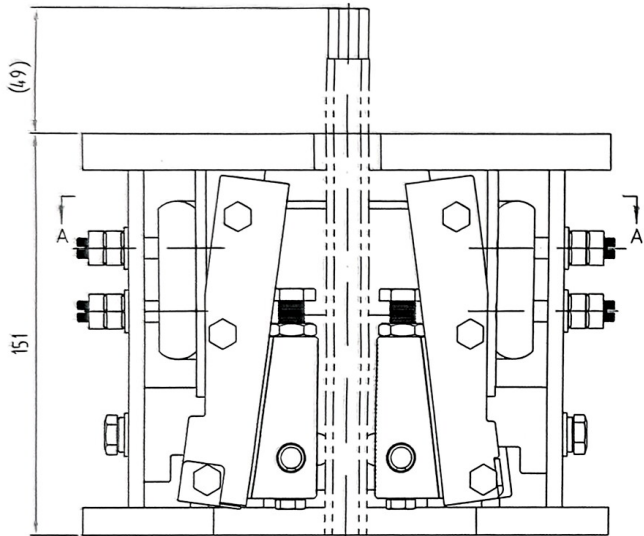


安全钳型号	安全钳类型	允许系统质量	额定速度	导轨导向面宽度(T)	提拉形式	安装位置
OX-188B	渐进式	900~2800 kg	≤2.5m/s	10mm	单提拉(M8)	轿厢侧、对重侧



技术说明:

1. 本件适用额定速度:  $\leq 2.5 \text{ m/s}$ , 允许系统质量(P+Q)需参照有效的型式试验报告, 生产时需注明参数要求;
2. 本件按匹配单提拉板(螺纹孔M8)形式绘制, 如配用双提拉杆(螺纹孔标配M10, 选配M8)需注明;
3. 本件按配OX-GL100A导轨绘制, 如配用其它导轨需注明参数.

						NINGBO AODEPU ELEVATORCOMPONENTS CO.,L <sup>T</sup>		
①				周正	20220516	总装图		
②				周正	20210607	安全钳		
标记	处数	分区	更改文件号	签名	年、月、日	阶段标记	重量	比例
设计	周正	20200917	标准化	(签名)	(年月日)	C		1:2
审核	(签名)	(年月日)				共 张 第 页		
工艺	(签名)	(年月日)	批准	(签名)	(年月日)	OX-188B		