


☆左提拉按图制作, 右提拉按图对称制作

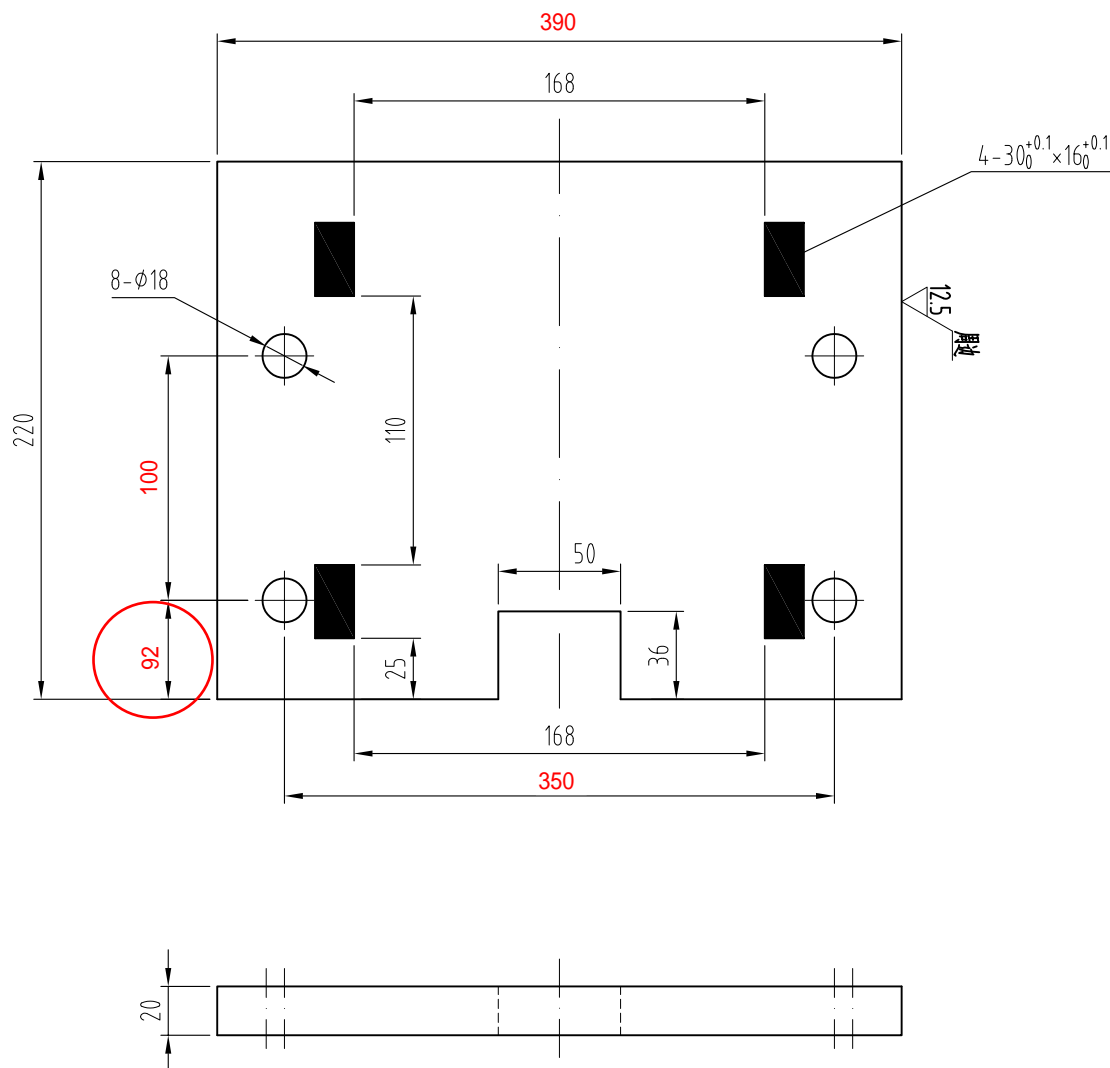
22551509

### 技术说明:

- 1、本装置按匹配OX-388非标安全钳要求确定, 选用时注意匹配调整;
- 2、本装置配装安全开关为UKT(自动复位), 如需要配发手动复位开关时需注明;
- 3、制动时连接舒畅无卡滞;
- 4、配导轨OX-12;
- 5、总允许质量 $P+Q \leq 12000\text{kg}$ , 速度 $V \leq 0.63\text{m/s}$ , 导轨宽度15.88、16mm;
- 6、提拉机构导轨距适用DBG适用范围1050mm-3200mm, 其它尺寸需与奥德普技术研发部确认。

						 宁波奥德普电梯部件有限公司 NINGBO AODEPU ELEVATOR COMPONENTS CO., LTD.		
标记	处数	分区	更改文件号	签名	年、月、日	阶段 标记 重量 比例 1:8		
设计	叶辉	21.06.22	标准化					
审核						共 张 第 页		
工艺			批准					
						提拉机构 OX-388T		

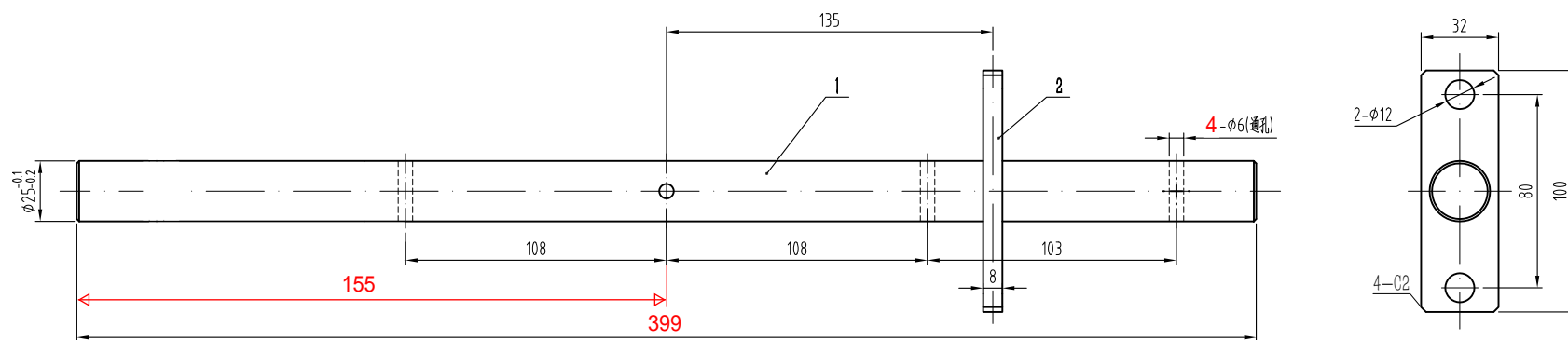
其余



### 技术说明:

- 1、零件边角去毛刺，锐角倒钝。

						<div><div></div><div>宁波奥德普电梯部件有限公司</div><div>NINGBO AODEPU ELEVATOR COMPONENTS CO.,LTD.</div></div>									
						Q235A/20						上面板			
标记	处数	分区	更改文件号	签名	年、月、日										
设计			标准化			阶段标记		重量		比例		OX-388T.1-1			
										1:3					
审核															
工艺			批准			共 张 第 页									



技术说明:

- 1、本件采用电焊连接,焊接可靠,无虚焊漏焊;
- 2、表面镀锌处理;
- 3、焊接后整体无扭曲变形等缺陷,保持轴杆平直光洁。

2	OX-388T.2-2		联动曲柄		1	Q235A/8				
1	OX-388T.2-1		联动轴		1	Q235A φ 25				
序号	图 号	名 称	数量	材 料	单 计		总 计		备注	
					重 量					
					<div><div></div><div>宁波奥德普电梯部件有限公司</div><div>NINGBO AODEPU ELEVATOR COMPONENTS CO.,LTD.</div></div>					
标记	处数	分区	更改文件号	签名	年、月、日				联动轴组件	
设 计			标准化			阶 段 标 记	重 量	比 例		
审 核								1:2	OX-388T.2	
工 艺			批 准			共 张 第 页				