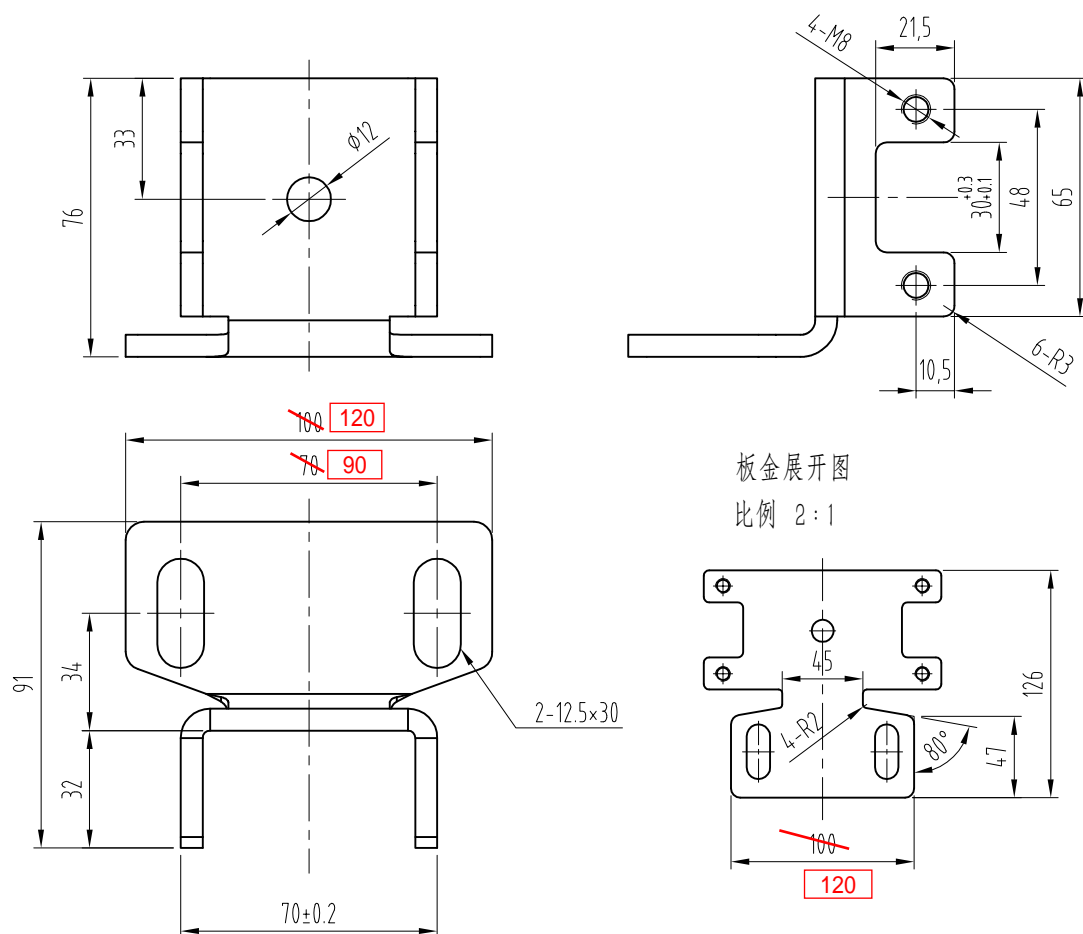


技术要求:

- 1、本件适用于额定速度 $\leq 1.0\text{m/s}$;
- 2、图中导靴槽口为 $10^{+0.8}_{-0.3}$,需通过10.3/10.8止通规检验;

						AODEPU® 宁波奥德普电梯部件有限公司 NINGBO AODEPU ELEVATOR COMPONENTS CO.,LTD.		
						组合件		
标记	处数	分区	更改文件号	签名	年、月、日	阶段标记重量比例		
设计	舒佳乐	2019.04.29	标准化			1:2		
审核						共张第页		
工艺			批准					
						029BY导靴		
						0X-029BY		



技术说明:

- 1、零件表面无毛刺、开裂等现象;
- 2、未注明公差按GB/T1184-K、GB/T1804-m执行;

						<div><div><div><div>A</div><div>●</div><div>EP2U[®]</div></div><div>宁波奥德普电梯部件有限公司</div><div>NINGBO AODEPU ELEVATOR COMPONENTS CO.,LTD.</div></div></div>									
						Q235A/5.0						导靴底座			
标记	处数		分区	更改文件号	签名	年、月、日									
设 计	舒佳乐	2019.01.18	标准化				阶 段 标 记			重 量	比 例				
											1:1				
审 核											0X-029BY.1-1				
工 艺				批 准			共 张 第 页								