

图号

LN454003

型号

OX-210BTX

品群

数量

序号

名称

材料编码

品/群

L番

材料牌号

净重

单位

零件数量

01

提拉摆臂

OX-210BTX-18

G03

非标

PCS

1

02

弹性圆柱销8×40

PCS

5

03

六角螺栓M8×25

GB/T5783

PCS

8

04

六角螺母M8

GB/T6170

PCS

10

05

长转轴

OX-210BTX-17

G03

PCS

1

06

提拉摆臂

OX-210BTX-18

G01

PCS

2

07

短转轴

OX-210BTX-16

G02

PCS

1

08

提拉摆臂

OX-210BTX-18

G02

PCS

2

09

轴用卡簧23

PCS

3

10

塑料轴套

OX-210BT-3

PCS

4

11

转轴固定板

OX×210BT-6

G02

PCS

3

12

六角头螺栓M10×35

GB/T5783

PCS

7

13

平垫圈10

GB/T95

PCS

18

14

弹簧垫圈10

GB/T93

PCS

8

15

六角头螺母M10

GB/T196

PCS

7

16

开关

ETO TS236-11Z

PCS

1

17

十字盘头螺钉M4×25

PCS

2

18

平垫圈4

GB/T95

PCS

2

19

开关固定板

OX-210BTX-8

G02

PCS

1

20

十字盘头螺钉M6×12

PCS

2

21

平垫圈6

GB/T95

PCS

2

22

开关安装板底板

OX-210BTX-7

G02

PCS

1

23

六角螺栓M10×20

GB/T5783

PCS

1

24

V口槽开关轴套

OX-210BT-9

PCS

1

25

提拉连接板

OX-210BTX-4

PCS

2

26

螺纹提拉连接轴

OX-210BTX-2

PCS

2

27

开口销2.5×32

PCS

10

28

提拉杆连接头

OX-210BTX-5

PCS

2

29

连接销

OX-210BT-19

PCS

2

30

平垫圈8

GB/T95

PCS

8

31

螺栓连接头

OX-210BT-10

PCS

2

32

连接销

OX-210BT-20

PCS

3

33

弹性圆柱销4×10

PCS

2

34

螺杆

OX-210BTX-14

PCS

1

35

花兰M12×200

PCS

1

36

六角螺母M12(反牙)

PCS

1

37

双头螺杆

OX-210BT-13

PCS

1

38

弹簧

OX-210BT-15

GB/T93

PCS

1

39

弹簧盖

OX-210BT-11

PCS

2

40

六角螺母M12

GB/T6170

PCS

5

41

弹簧固定板

OX-210BTX-12

G02

PCS

1

42

六角螺栓M8×25

GB/T5783

PCS

2

43

弹簧垫圈8

GB/T93

PCS

3

44

提拉连接板

OX-210BT-1

PCS

1

45

平垫圈12

GB/T95

PCS

6

46

长转轴

OX-210BTX-17

G04

1

47

短转轴

OX-210BTX-16

G03

1

1

2

3

4

5

6 格式1

31 33

12 13

14 15

13 14

23 22

44

01

02

03 04

05 46

37

40

35

36

34

31 33

27 32

45

03 04

06

02

09 10

11

12 13

14 15

04 26

27 29

30

02-28

07 47

09

10 11

12 13

14 15

03 04

02 08

44

01

02

03 04

05 46

37

40

35

36

34

31 33

27 32

45

03 04

06

02

09 10

11

12 13

14 15

04 26

27 29

30

02-28

07 47

09

10 11

12 13

14 15

03 04

02 08

2025-09-01

LILONG

非标

外购

N200245

2025-09-01

LILONG

非标

外购

N200245

A向旋转

19

20 21

16

17 18

24

03 04

注：件①提拉摆臂进力孔位。

详见第2页。

260

力能件号

L值

+作业别

导轨间距BG(T)

A1L

B1L(=BG-625)

导轨净宽AA

提拉杆位置

LN454003G03L21

A

914

756

289

800

LN454003G03L22

B

964

806

339

850

LN454003G03L23

C

994

836

369

880

LN454003G03L24

D

1014

856

389

900

LN454003G03L25

E

1064

906

439

950

LN454003G03L26

F

1114

956

489

1000

LN454003G03L27

G

1164

1006

539

1050

LN454003G03L28

H

1214

1056

589

1100

LN454003G03L29

I

1264

1106

639

1150

LN454003G03L30

J

1314

1156

689

1200

LN454003G03L31

K

1364

1206

739

1250

LN454003G03L32

L

1414

1256

789

1300

LN454003G04L21

A

914

756

289

800

LN454003G04L22

B

964

806

339

850

LN454003G04L23

C

994

836

369

880

LN454003G04L24

D

1014

856

389

900

LN454003G04L25

E

1064

906

439

950

LN454003G04L26

F

1114

956

489

1000

LN454003G04L27

G

1164

1006

539

1050

LN454003G04L28

H

1214

1056

589

1100

LN454003G04L29

I

1264

1106

639

1150

LN454003G04L30

J

1314

1156

689

1200

LN454003G04L31

K

1364

1206

739

1250

LN454003G04L32

L

1414

1256

789

1300

Gen2-Home M

Gen2-Home M

TMF=LB/RB

TMF=PB

TMF=LB/RB/PB

群番表

群番

品名

品目

2

B6. C6

G24-444

柳尧

2024.10.30

2

D3. A4

G23-352

沈龙泉

2023.08.01

升级

G24-497

赵恩涛

2024.12.16

标记

外数

分区

更改文件号

签字

日期

设计

24.9.8

工艺

杨富春

2024.12.25

校对

25.9.8

标审

李伟明

2024.12.25

审核

批准

梁玉海

2024.12.25

版次

26

绘图视角

比例

1:8

共3页

第1页

原图号

联动机构

LN454003

1

2

3

4

5

6 第 页

制 图

盘 号

底图总号

签 字

日 期

2024.12.25

2024.12.25

2024.12.25

2024.12.25

2024.12.25

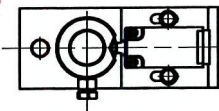
弹簧约束板不要

本页仅适用于G03

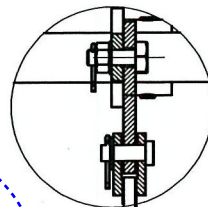
非标



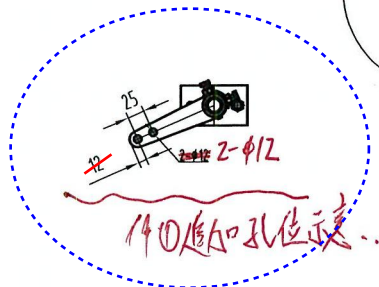
B向放大
1:4



1
1:2



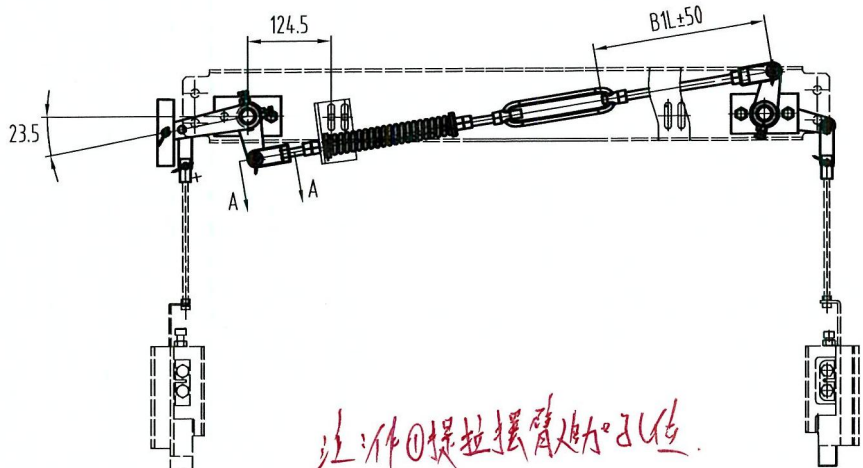
外购
N200245
受控



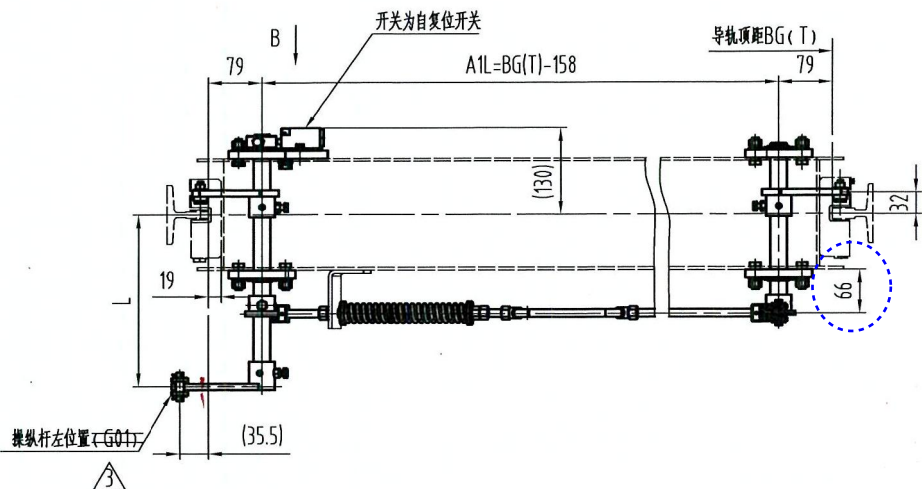
技术要求:

- 1 本安全制动装置分为操作杆左位置和操作杆右位置两种方式, 本图为操作杆左位置。适用于额定速度 $V=0.25\sim1.50\text{m/s}$, 总容许质量 $(P+Q)=600\sim2000\text{kg}$, 导轨宽度10mm的电梯。
- 2 本图不包含安全钳、导轨。

3	1	D1	G24-444	柳尧	2024.10.30				LILONG Art in Motion	品目
升版			G23-352	沈龙泉	2023.08.01					128
升版			G24-497	赵恩涛	2024.12.16				联动机构	
标记	处数	分区	更改文件号	签字	日期	版次	26			LN454003
设计	王树华	24.9.8	工艺	杨富春	2024.12.25	绘图视角	比例	1:8		
校对	成恩涛	24.9.8	标审	李伟明	2024.12.25					
审核			批准	梁玉海	2024.12.25		共3页	第2页	原图号	

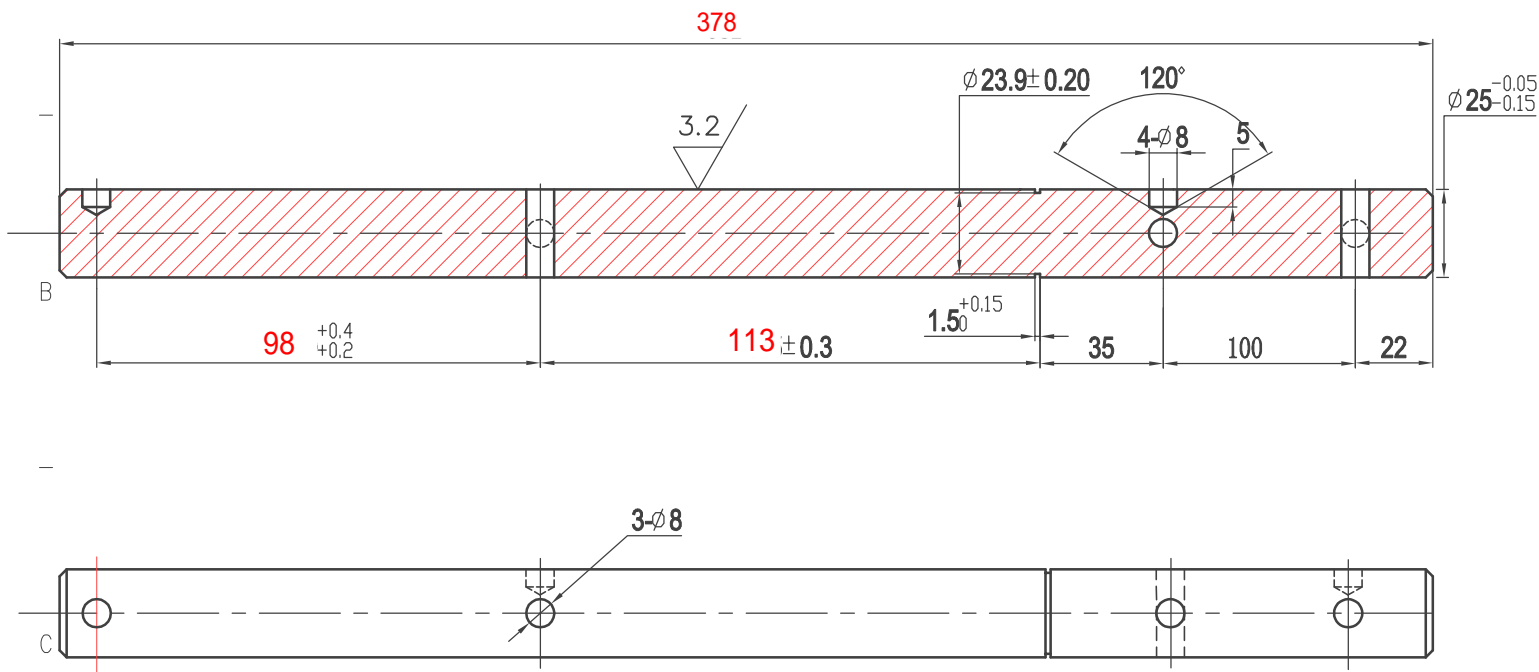


注: 作①提拉摆臂的孔位



制 图
盘 号
底图总号
签 字
日 期

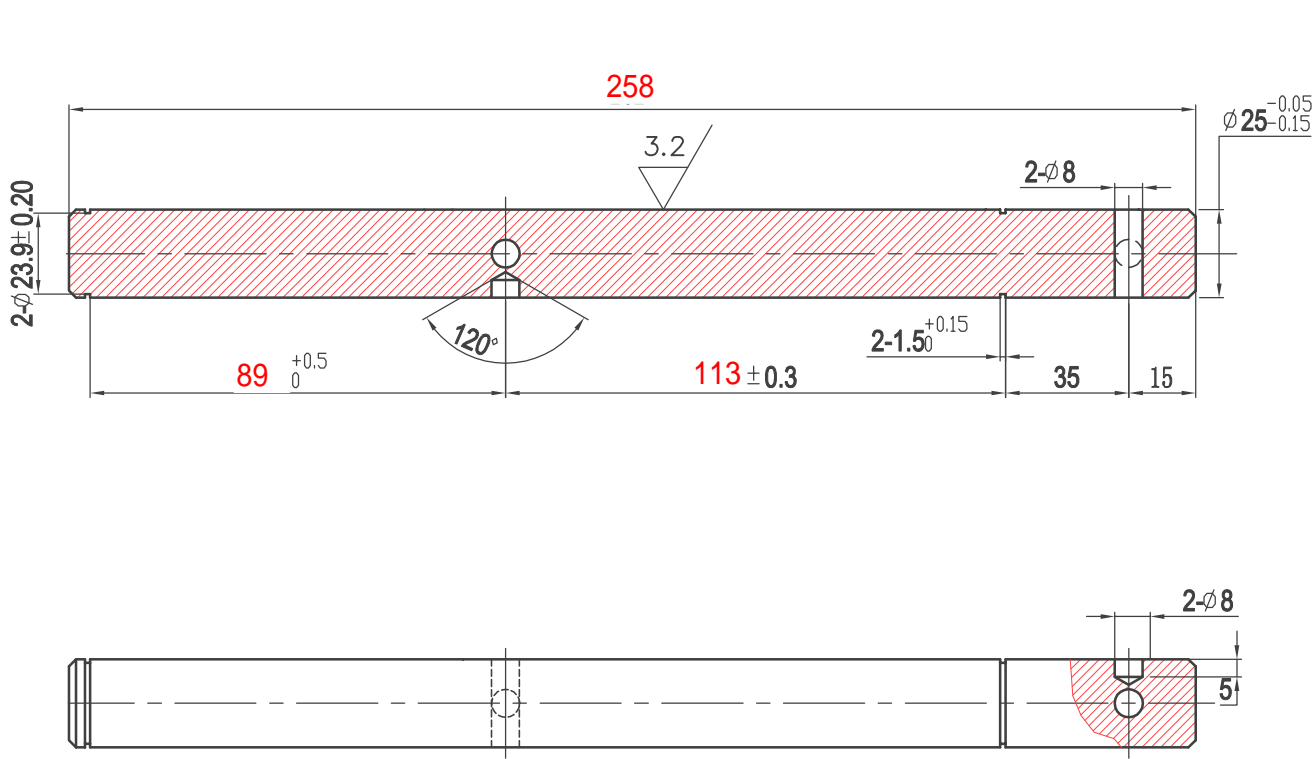
图号 DWGNO	(号) 11-210BT-17-X0													变更 ITEM	品号 REQD PER SET			
序号 ITEM	品 名 DESCRIPTION	变更	DEF	部件代号 MATERIAL CODE	品/群 ITEM	L番	材料代号- 材料规格 MATERIAL	单位	切 断	购 入	加 工 涂装 涂装以外		热处理 HTTR	-00				
-01	长转轴			0X-210BT-17(左)	G01		Q235A-φ25*390							-01				
-02	A长转轴			0X-210BT-17(左)	G02		Q235A-φ25*410							-02				



1. 边角去毛刺, 未注倒角处 $2 \times 45^\circ$ 。
2. 表面镀白锌, 锌层厚度不小于 $8 \mu\text{m}$ 。

D											<div>常用</div> <div></div>	<div>比例</div> <div></div>	<div></div>	<div>AOPU[®]</div>	<div>宁波奥德普电梯部件有限公司</div>	D																																																																																																																																																																																																																																																																																																																																																																																																																																																																																																																																																																																																																																																																		
保留	核准	日期	2016.03.15	重量	比例	名称																																																																																																																																																																																																																																																																																																																																																																																																																																																																																																																																																																																																																																																																												
	APPROVED	DATE		WEIGHT	SCALE	TITLE																																																																																																																																																																																																																																																																																																																																																																																																																																																																																																																																																																																																																																																																												
	李煜	制图	舒佳乐03/16		1:2	长转轴(左)																																																																																																																																																																																																																																																																																																																																																																																																																																																																																																																																																																																																																																																																												
																																																																																																																																																																																																																																																																																																																																																																																																																																																																																																																																																																																																																																																																																		</

图号 DWGNO	9T-1BT-X0															变更	品号 ITEM	所要数 REQD PER SET			
变更	序号 ITEM	品 名 DESCRIPTION	DEF	部件代号 MATERIAL CODE	品/群 ITEM	L番	材料代号-材料规格 MATERIAL	单位	切 断	购 入	加 工 涂 装	涂 装 以外	热处理 HTTR				-00				
	-01	短转轴		0X-210BT-16	01		Q235A- $\phi 25 \times 315$										-01				



其余 $\nabla 6.3$

技术要求

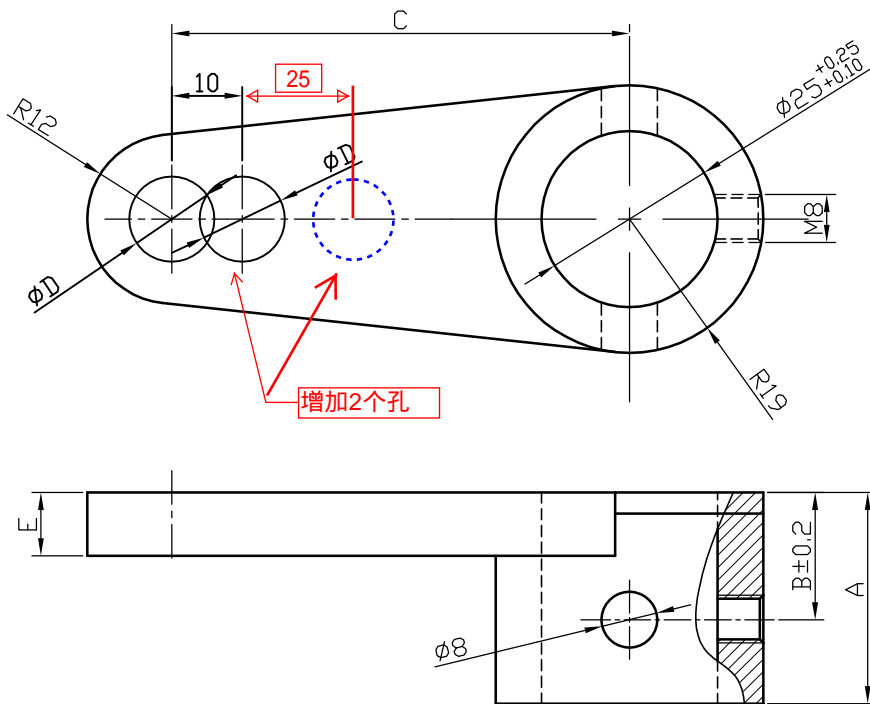
1. 边角去毛刺，未注倒角处 $2 \times 45^\circ$ ；
2. 表面镀白锌，锌层厚度不小于 $8 \mu\text{m}$ 。

标记	处数	分区	签名	日期	更改内容 CHANGE	标记	处数	分区 PLACE	签名 GUANITY	日期	更改内容 CHANGE											

常用	核准 APPROVED	日期 DATE	2016. 3. 15	重量 WEIGHT	比例 SCALE	名称 TITLE	短转轴				
保留		制图 DRAWN	舒佳乐 3/16		1:2						
		设计 DESIGNED	舒佳乐 3/16								
一次		审核 CHECKED	李煜 3/16	共 张	第 张	图号 DWGNO	0X-210BTX-16			版本 00	

图号 DWGNO		8L-1801Z-X0												变更		品号 TEM		所要数 REQD PER SET	
变更	序号 ITEM	品名 DESCRIPTION		DEF	部件代号 MATERIAL CODE	品/群 ITEM	L 番	材料代号- 材料规格 MATERIAL		单位	切 断	购 入	加 工 涂装 涂装以外		热处理 HTTR	-00			
	-01	转轴固定安装板			OX-210BT-18	G01		ZG45								-01	2		
	-02	转轴固定安装板			OX-210BT-18	G02		ZG45								-02	2		
	-03	转轴固定安装板			OX-210BT-18	G03		ZG45								-03	1		

其余 6.3/



未注尺寸明细表

品群	A<mm>	B<mm>	C<mm>	D<mm>	E<mm>
G01	31	17	65	12.1	8
G02	42	25	92	10.1	9
G03	42	25	125	12.1	9

加孔

- 技术要求:
1. 铸造圆角R1.5-R2, 螺纹口倒角0.5×45° ;
 2. 不得有沙孔、缺料、毛边、浇口等缺陷;
 3. $\phi 8$ 孔是等和轴装配好后配打, 然后在做表面电镀蓝白锌.

标记	处数	分区	签名	日期	更改内容	标记	处数	分区	签名	日期	更改内容
					CHANGE						CHANGE

常用	核准	日期	2016.3.15	重量	比例	名称	宁波奥德普电梯部件有限公司			
保留	APPROVED	DATE	舒佳乐	WEIGHT	SCALE	TITLE	提拉摇臂			
	制图	DRAWN	舒佳乐		1:1	图号	OX-210BTX-18			
	设计	DESIGNED	李煜	共	张	DWGNO				
	审核	CHECKED	3/16	第	张		版本 00			