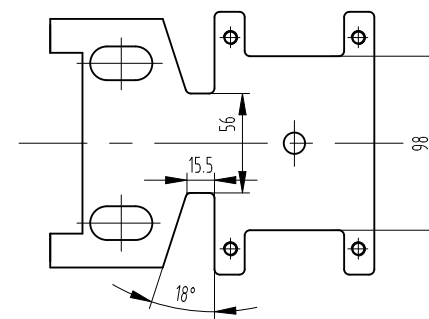
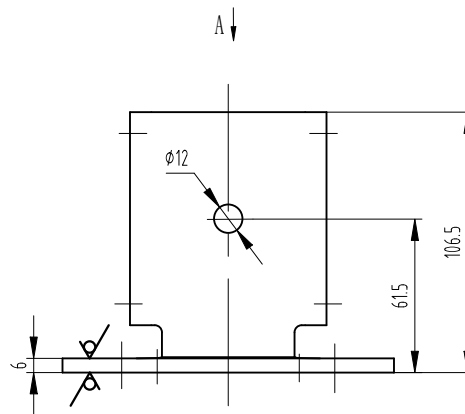


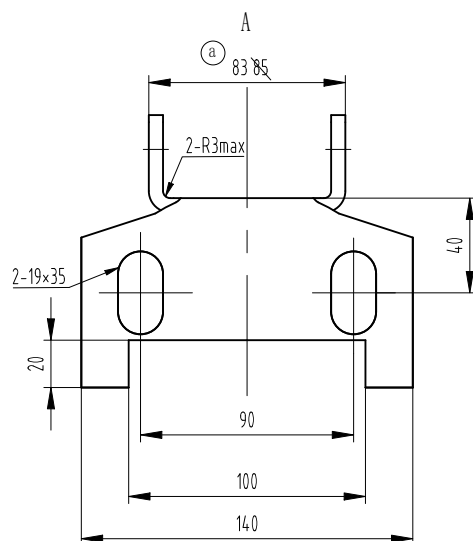


Technical drawing of a bracket with the following dimensions and labels:

- Top horizontal dimension: 41
- Left vertical dimension: 26
- Inner vertical dimension: 56
- Outer vertical dimension: 72
- Right vertical dimension: 90
- Bottom horizontal dimension: 82
- Label: 2-2xM8 (pointing to the top hole)
- Label: R3max (pointing to the bottom fillet)



展开示意图



尺寸表

OX-029.1-1__	G01	G02
A	140	110
B	90	70
C	60	50

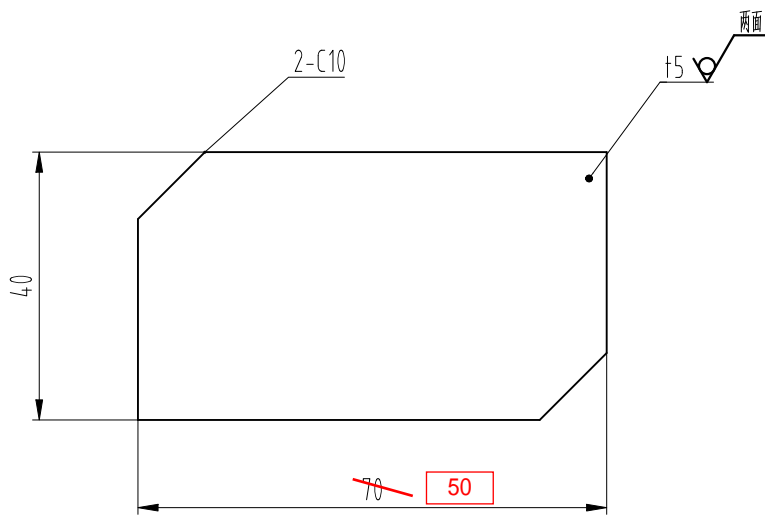
### 技术要求

- 1 去锐角毛刺, 表面平整;  
2 未注圆角为R3。

图幅: A3 Ver 1.4

					第一视角 			实施日期			 宁波奥德普电梯部件有限公司 NINGBO AODEPU ELEVATOR COMPONENTS CO., LTD.				
					CC 关键特性						钢板 6.0/Q235B			导靴架	
					设计 宋剑 20231012			标准化						阶段标记 重量 比例	
⑥ 整版替换					叶辉 2024.5.21									1:1	
① 尺寸85改为83					宋剑 20231128			审核 刘晶 20231128						第 1 张 共 1 张	
标记 处数 更改内容					签名 年月日			工艺 竺钊辉 20231128			批准 俞礼园 20231128			0X-029, 1-1	

其余 12.5



技术要求  
去锐角毛刺，表面平整。

标记	处数	更改内容	签名	年月日

第一视角		实施日期		宁波奥德普电梯部件有限公司	
				NINGBO AODEPU ELEVATOR COMPONENTS CO., LTD.	
CC 关键特性				钢板 5.0/Q235B	
设计	宋剑	20231012	标准化		加强板
审核	刘晶	20231012			
工艺	竺钊辉	20231012	批准	俞礼园	20231012
				阶段标记	重量 比例
					1:1
				第 1 张	共 1 张
				OX-029.1-2	

图幅: A4 Ver 1.4