
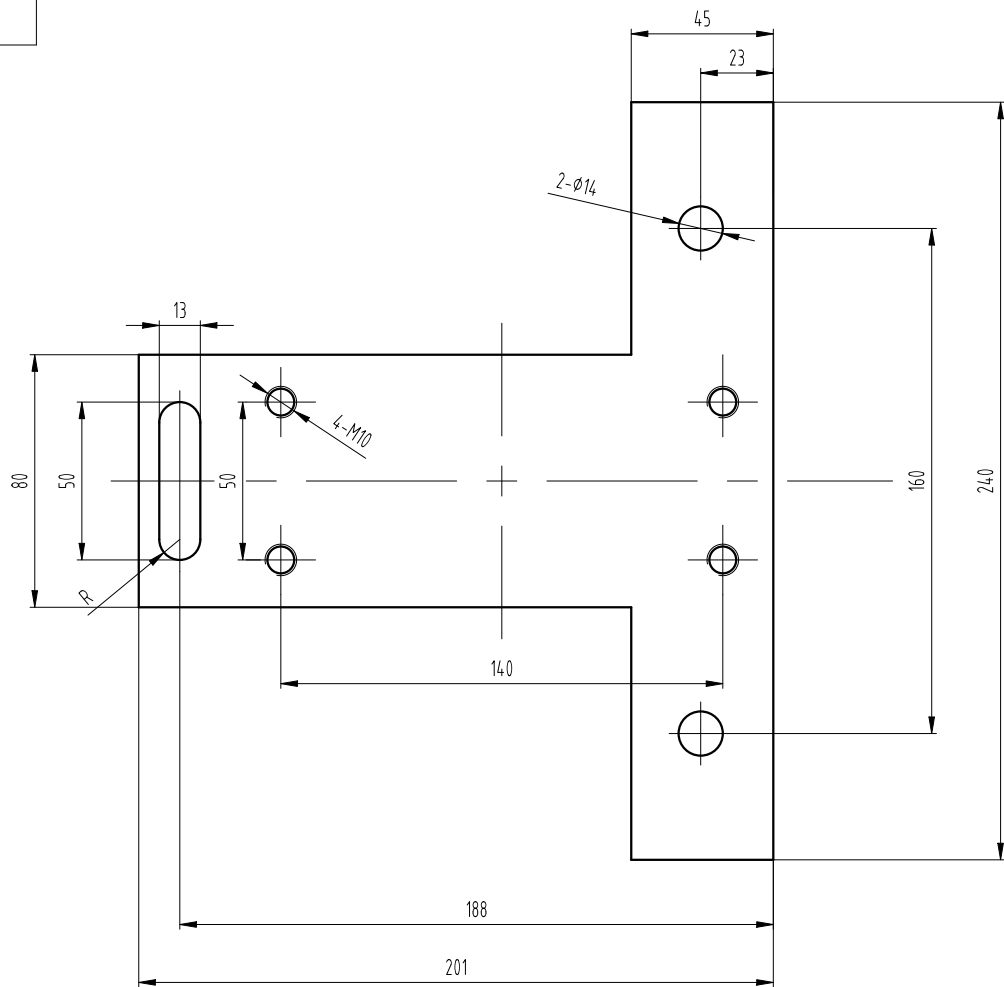


技术说明:

- 1、绳轮节径为 $\phi 240$ ，匹配绳槽为 $\phi 6$ 或 $\phi 8$ ；
- 2、钢板重块组件部分总重为 $39 \pm 1\text{KG}$ ；
- 3、行程开关防护等级IP67；
- 4、重块部分安装后需保证可沿左、右支架上下灵活滑动。

TTA6Z031001~AA80048

						 宁波奥德普电梯部件有限公司 NINGBO AODEPU ELEVATOR COMPONENTS CO.,LTD.			
						总装图			
标记	数量	分区	更改文件号(内容)	签名	年、月、日	阶段标记 重量比例 1:3			
设计	周正	2021.07.23	标准化						
审核						共 张 第 页			
签字									
						张紧装置			
						OX-300HB			



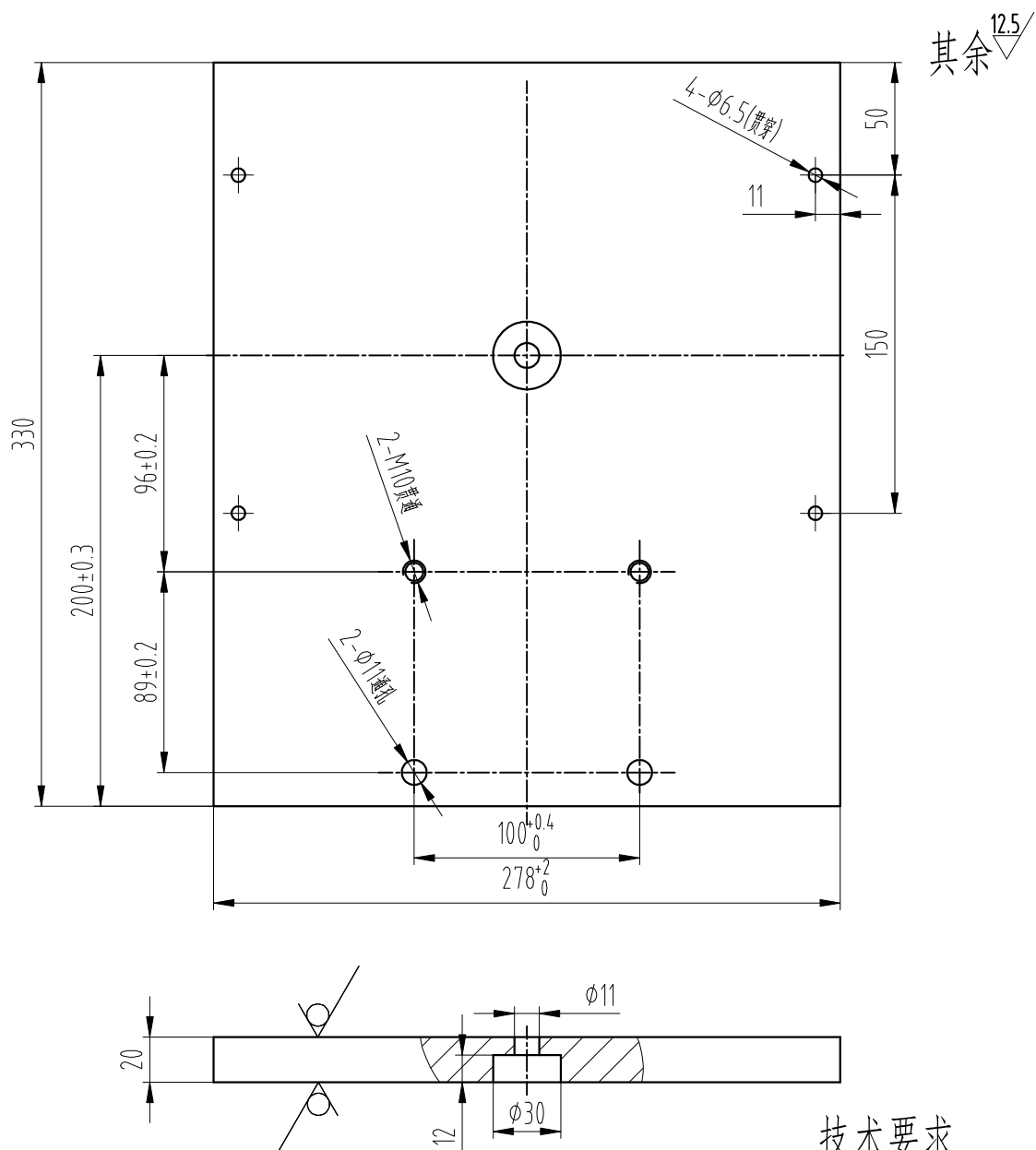
### 技术要求

- 1 去锐角毛刺，表面平整；
- 2 表面喷塑处理，颜色按生产指令确定。

图幅: A3 Ver 1.4

				第一视角 		实施日期		 宁波奥德普电梯部件有限公司 NINGBO AODEPU ELEVATOR COMPONENTS CO., LTD.		
				设计		标准化		钢板8.0/Q235B		
				审核				阶段标记		
				工艺		批准		重量		
								比例		
								1:1.5		
								第 张 共 张		
								底板		
								X300HAA01非标		

标记	处数	更改内容	签名	年月日



### 技术要求

- 1 去锐角毛刺，表面平整；
- 2 螺纹孔两端倒角至螺纹大径；
- 3 表面喷漆处理，颜色为黑色。

标记	处数	更改内容			签名 年月日

第一视角

实施日期

CC 关键特性



宁波奥德普电梯部件有限公司  
NINGBO AODEPU ELEVATOR COMPONENTS CO., LTD.

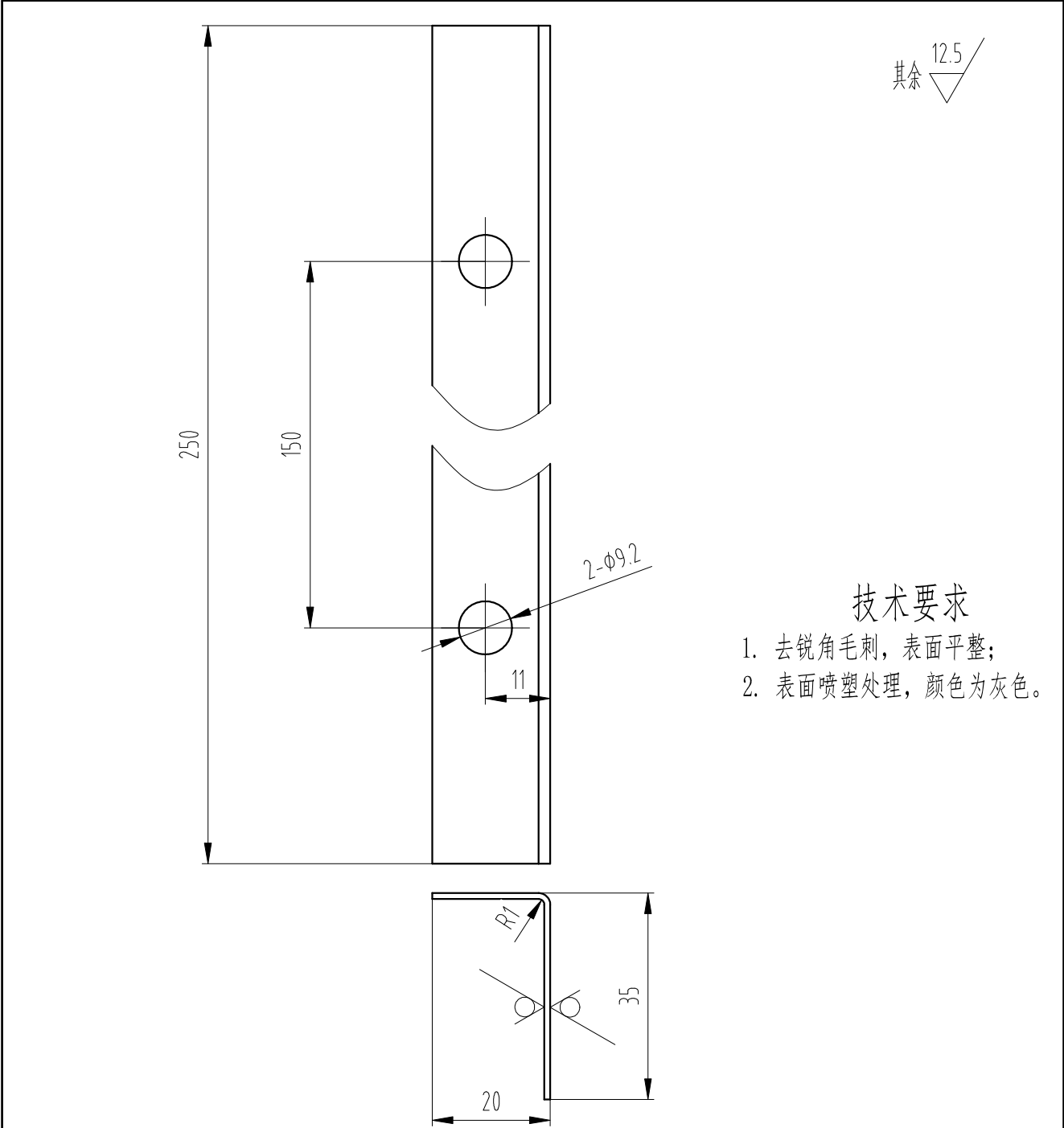
钢板 20/Q235B

重块1

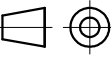


设计	周正	2021.08.13	标准化		
审核					
工艺			批准		

阶段标记	重量	比例
		1:3
第 1 张	共 1 张	

H300HBC01



标记	处数	更改内容	签名	年月日

第一视角 		实施日期				 宁波奥德普电梯部件有限公司 NINGBO AODEPU ELEVATOR COMPONENTS CO., LTD.			
 关键特性						钢板 1.5/Q235B			
设计			标准化			阶段标记	重量	比例	侧护罩  OX-300HB. 1-9
审核								1:1	
工艺			批准			第 1 张	共 1 张		

图幅: A4 Ver 1.4