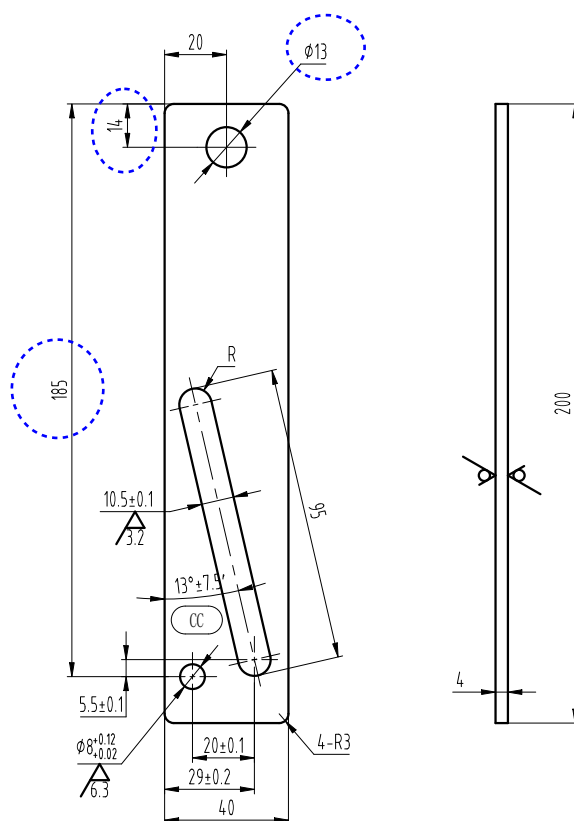


技术要求

- 1 本产品型号OX-088, 规格为A08, 一套为左一件右一件;
- 2 装配符合工艺要求, 提拉板提拉灵活, 无卡滞异响;
- 3 定位螺钉安装牢固可靠。

				第一视角		实施日期		AOEPU® 宁波奥德普电梯部件有限公司 NINGBO AODEPU ELEVATOR COMPONENTS CO., LTD.			
				CC 关键特性				安全钳			
				设计		标准化					
				审核				阶段标记			
				工艺		批准					
标记	数量	更改内容		姓名	年月日			重量	比例	OX-088 (A08) - 改	
								第 1 张	共 1 张		



尺寸表

X088A8A01_	G01	G02
说明	右件如图	左件对称

技术要求
去锐角毛刺。

标记	处数	更改内容	签名	年月日

第一视角

实施日期

宁波奥德普电梯部件有限公司
NINGBO AODEPU ELEVATOR COMPONENTS CO., LTD.

CC 关键特性

钢板 4.0/Q235B

提拉板

设计	刘晶	25.02.28	标准化		
审核	胡建升	25.03.03			
工艺	卢光园	25.03.04	批准	舒佳乐	25.03.08

阶段标记	重量	比例
		1:1.5
第 1 张	共 1 张	

X088A8A01