

选用盖板
ox-17-3G02
见零件图

技术说明:

- 1、额定速度: $V \leq 0.63 \text{ m/s}$;
- 2、导轨宽度: 10 mm ;
- 3、与安全钳OX-588配合使用。

M25075607

④ 修改 3 处

$B = 28.6 \text{ mm}$

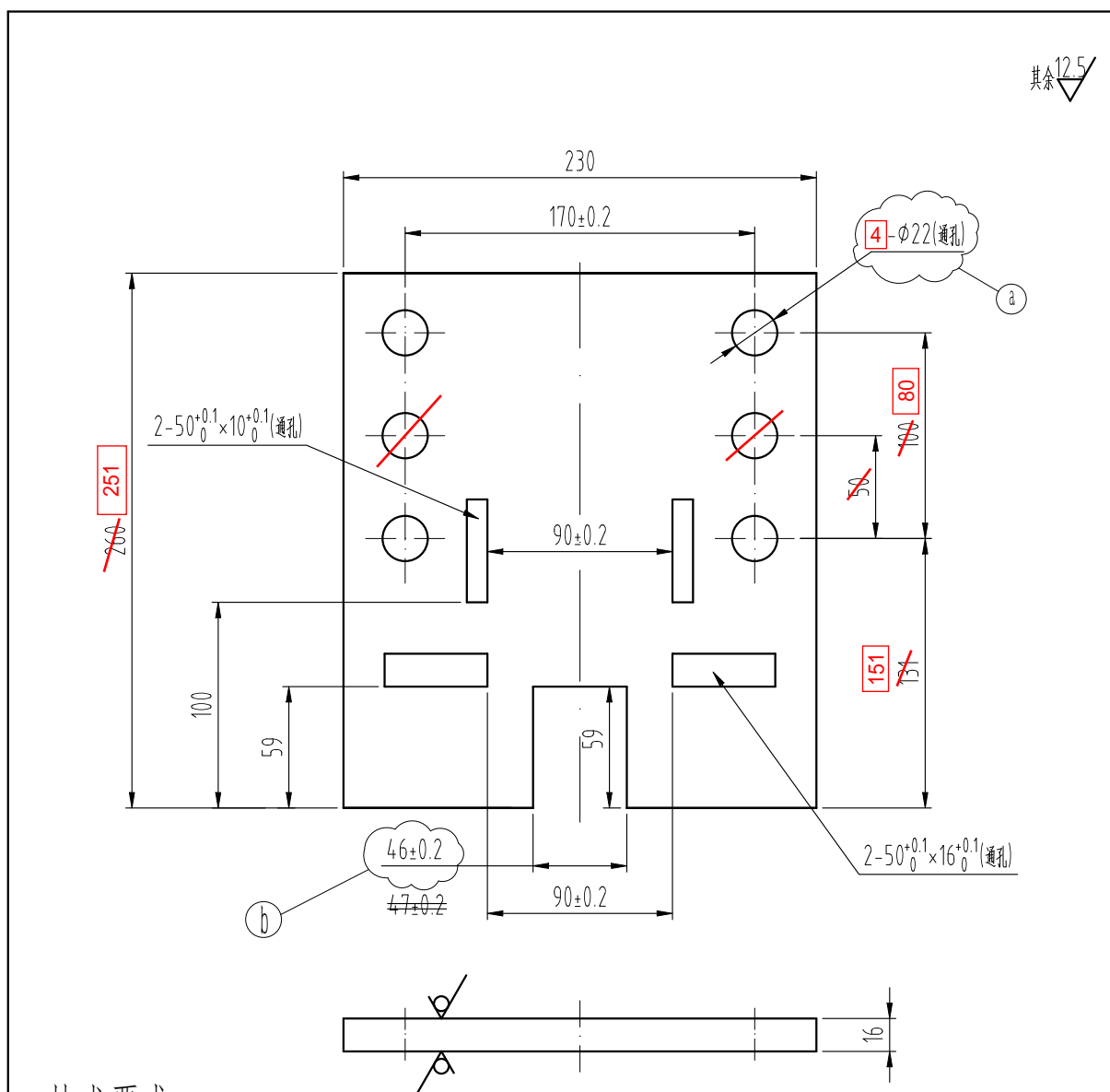
尺寸

22.10.18

请注意油杯为OX-12B

支架与油杯供应商自行匹配

						宁波奥德普电梯部件有限公司 NINGBO AODEPU ELEVATOR COMPONENTS CO., LTD.		
						总装图		
标记	处数	分区	更改文件号	签名	年、月、日	阶段	标记	重量
设计			标准化					比例
审核								1:3
工艺			批准			共	张	第 页
						导靴		
						OX-17		



技术要求

1 去锐角毛刺，表面平整。

b		47改为46	叶辉	2023.11.20
a		增加2孔	叶辉	2021.12.6
标记	处数	更 改 内 容	签 名	年月日

第一视角 	实施日期	 宁波奥 NINGBO AODI 铜板 16/0825B
 关键特性		



宁波奥德普电梯部件有限公司
NINGBO AODEPU ELEVATOR COMPONENTS CO., LTD.

钢板 16/Q235B

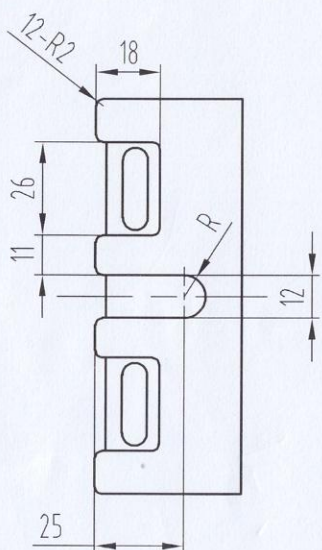
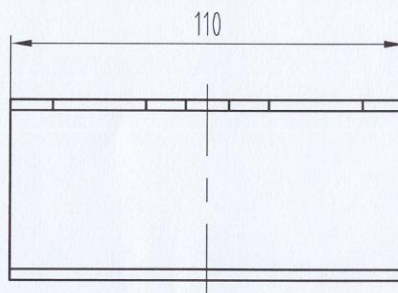
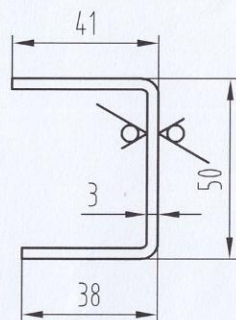
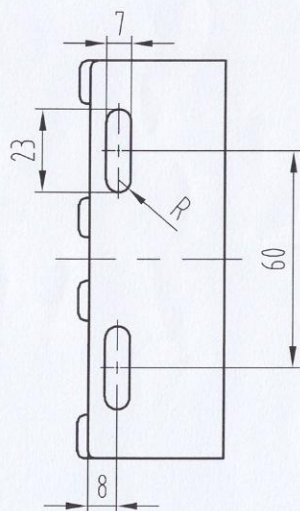
底板

0X-17A. 1-1

设 计	叶辉	2023.10.7	标准化			钢板 167Q235B				
						阶段标记			重 量	比 例
审 核	胡建升	2023.10.09								1:3
工 艺	竺钊辉	2023.10.10	批 准	俞礼园	2023.10.10	第 1 张 共 1 张				

图幅: A4 Ver 1.4

其余 12.5



受控5
分发号:

技术要求

- 1 去锐角毛刺，表面平整；
- 2 未注折弯 $R \leq 2$ ；
- 3 表面喷塑处理，颜色按生产指令确定；
- 4 适配油杯OX-12B，导轨宽度需 $T=28.6$ 以下。

标记	处数	更改内容			签名 年月日

第一视角

实施日期

CC 关键特性

2024年 6月 08日



宁波奥德普电梯部件有限公司
NINGBO AODEPU ELEVATOR COMPONENTS CO., LTD.

钢板 3/Q235B

盖板

设计	24.6.7	标准化	
审核	24.6.7		
工艺		批准	2024.6.7

阶段标记	重量	比例
		1:2
第 1 张	共 1 张	

OX-17-3G02

图幅: A4 Ver 1.4