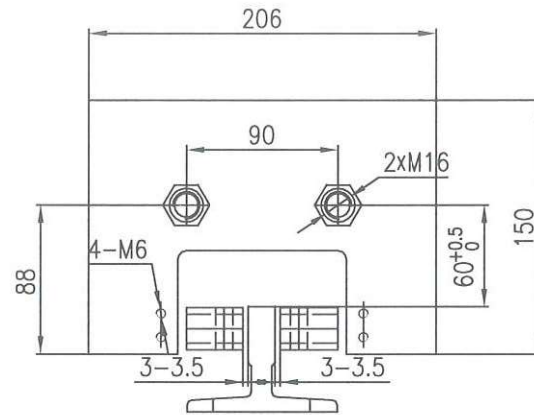
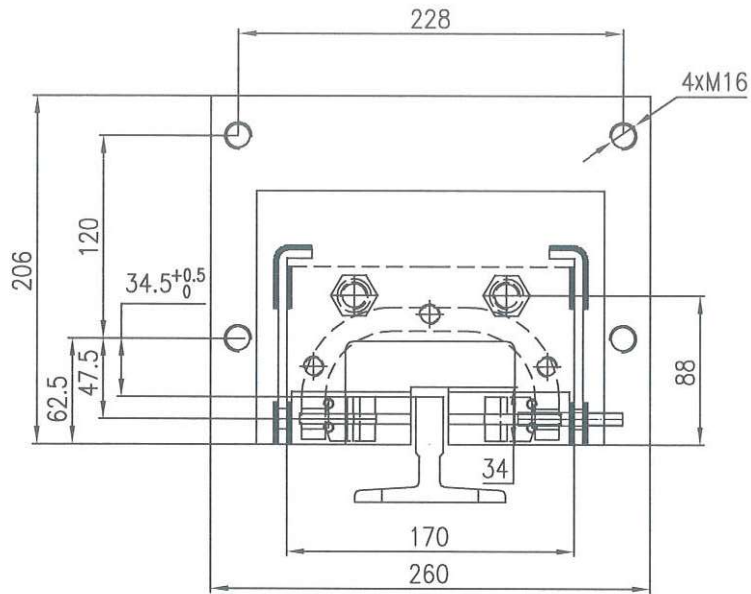
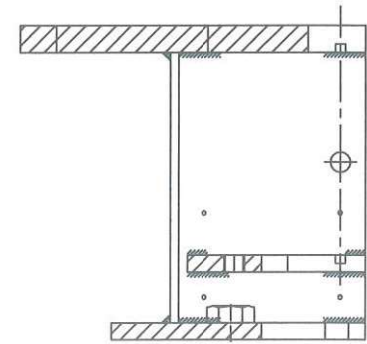
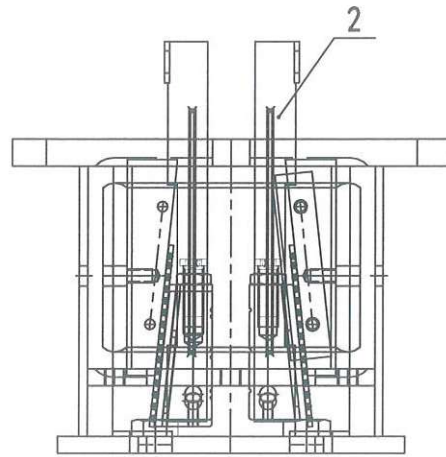
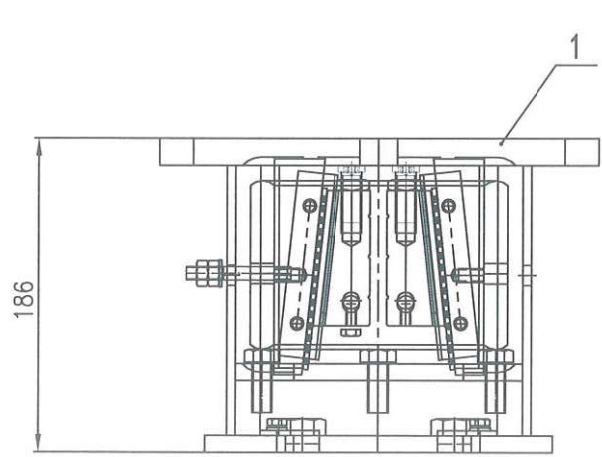


线性尺寸分段	0.5-6	>6-30	>30-120	>120-400	>400-1000	>1000-2000	>2000-4000	倒圆R/倒角C	0.5-3	>3-6	>6	短边尺寸分段	0-10	>10-50	>50-120	>120-400	>400
未注中等级公差	±0.1	±0.2	±0.3	±0.5	±0.8	±1.2	±2	未注中等级公差	±0.2	±0.5	±1	未注中等角度公差	±1°	±0.5°	±0.3°	±0.15°	±0.1°



技术要求

- 1 装配时活动模块与销座滑动处涂上润滑油。
- 2 装配调整后在调整部位点上红漆。
- 3 奥德普对应图号OX-188。

借(通)用件登记

绘图

绘校

底图总号

恒达富士电梯有限公司

轿厢安全钳

HFA2333AAF

标记	外数	更改文件号	签字	日期
设计	张	25.4.1	张	25.4.1
校对	张	25.4.1		
审核	张	25.4.1		
工艺	张	25.4.1		

第一象限视图	数量	重量	比例
见图标			1:3
共 3 页		第 1 页	

图样PM号:

PM00188

线性尺寸分段	0.5-6	>6-30	>30-120	>120-400	>400-1000	>1000-2000	>2000-4000	倒圆R/倒角C	0.5-3	>3-6	>6	短边尺寸分段	0-10	>10-50	>50-120	>120-400	>400
未注中等级公差	±0.1	±0.2	±0.3	±0.5	±0.8	±1.2	±2	未注中等级公差	±0.2	±0.5	±1	未注中等角度公差	±1°	±0.5°	±0.3°	±0.15°	±0.1°

表一

HFA2333AAF030	3400<D<3600	0.25<V<2.5	16	22~23	
HFA2333AAF029	3200<D<3400	0.25<V<2.5	16	22~23	
HFA2333AAF028	3000<D<3200	0.25<V<2.5	16	22~23	
HFA2333AAF027	2800<D<3000	0.25<V<2.5	16	22~23	
HFA2333AAF026	2600<D<2800	0.25<V<2.5	16	22~23	
HFA2333AAF025	2400<D<2600	0.25<V<2.5	16	22~23	
HFA2333AAF024	2200<D<2400	0.25<V<2.5	16	22~23	
HFA2333AAF023	2000<D<2200	0.25<V<2.5	16	22~23	
HFA2333AAF022	1800<D<2000	0.25<V<2.5	16	22~23	
HFA2333AAF021	1600<D<1800	0.25<V<2.5	16	22~23	
HFA2333AAF020	1400<D<1600	0.25<V<2.5	16	22~23	
HFA2333AAF019	1200<D<1400	0.25<V<2.5	16	22~23	
HFA2333AAF018	1000<D<1200	0.25<V<2.5	16	22~23	
HFA2333AAF017	4200<D<4500	0.25<V<2.5	10	16~17	
HFA2333AAF016	4000<D<4200	0.25<V<2.5	10	16~17	
HFA2333AAF015	3800<D<4000	0.25<V<2.5	10	16~17	
HFA2333AAF014	3600<D<3800	0.25<V<2.5	10	16~17	
HFA2333AAF013	3400<D<3600	0.25<V<2.5	10	16~17	
HFA2333AAF012	3200<D<3400	0.25<V<2.5	10	16~17	
HFA2333AAF011	3000<D<3200	0.25<V<2.5	10	16~17	
HFA2333AAF010	2800<D<3000	0.25<V<2.5	10	16~17	
HFA2333AAF009	2600<D<2800	0.25<V<2.5	10	16~17	
HFA2333AAF008	2400<D<2600	0.25<V<2.5	10	16~17	
HFA2333AAF007	2200<D<2400	0.25<V<2.5	10	16~17	
HFA2333AAF006	2000<D<2200	0.25<V<2.5	10	16~17	
HFA2333AAF005	1800<D<2000	0.25<V<2.5	10	16~17	
HFA2333AAF004	1600<D<1800	0.25<V<2.5	10	16~17	
HFA2333AAF003	1400<D<1600	0.25<V<2.5	10	16~17	
HFA2333AAF002	1200<D<1400	0.25<V<2.5	10	16~17	
HFA2333AAF001	1000<D<1200	0.25<V<2.5	10	16~17	
件号	P+Q范围(kg)	额定速度(m/s)	导轨面宽	模块间距L	备注

HFA2333AAF(---)							件号见表一	
重量(kg)								
备注								
序号	图幅	代号	名称	数量	材料	备注	数量	件号
1	A4	HFA2333AAA(---)	安全钳	1		详见子图		
2	A4	HFA4045AAA001	提拉杆	1				
		HFA4045AAA002		1				

表一

HFA2333AAF034	4200<D<4500	0.25<V<2.5	16	22~23	
HFA2333AAF033	4000<D<4200	0.25<V<2.5	16	22~23	
HFA2333AAF032	3800<D<4000	0.25<V<2.5	16	22~23	
HFA2333AAF031	3600<D<3800	0.25<V<2.5	16	22~23	
件号	P+Q范围(kg)	额定速度(m/s)	导轨面宽	模块间距L	备注



借(通)用件登记

绘图

绘校

底图总号

恒达富士电梯有限公司									
轿厢安全钳									
HFA2333AAF									
标记	外数	更改文件号	签字	日期	第一象限视图	数量	重量	比例	
设计	张理	25.4.1	张健杰	25.4.11				见表	1:3
校对	张理	25.4.11							
审核	张理	25.4.11							
工艺	张理	25.4.11	批准	张理		3		第 2 页	