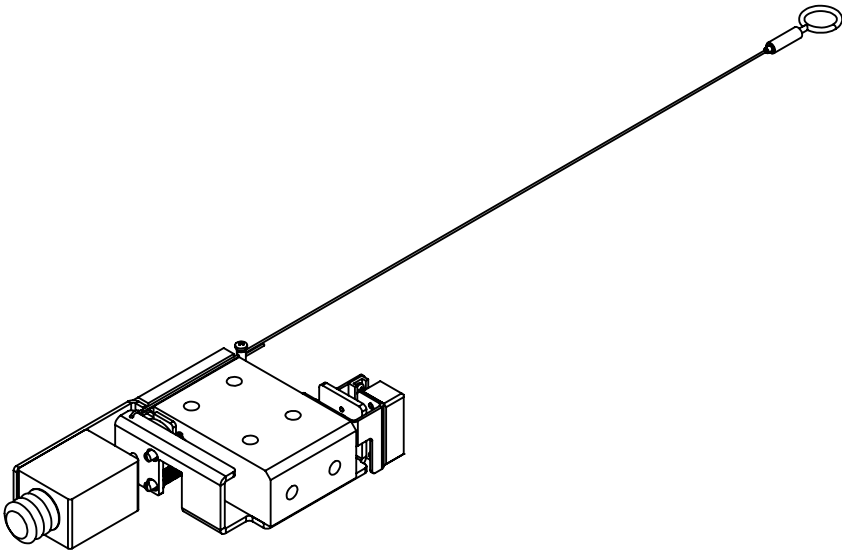
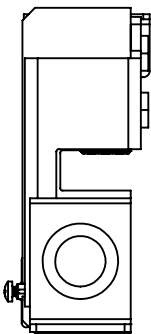


0X-088D



对称制作

借(通)用件登记

描 图

描 校

旧底图总号

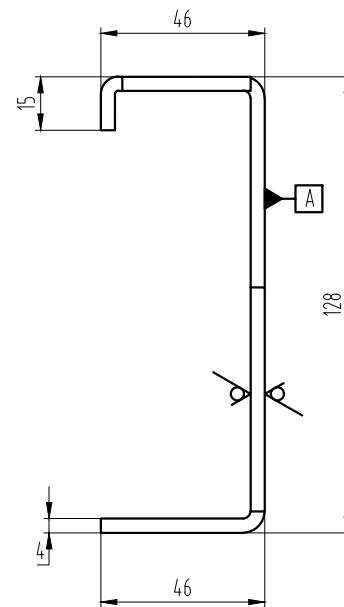
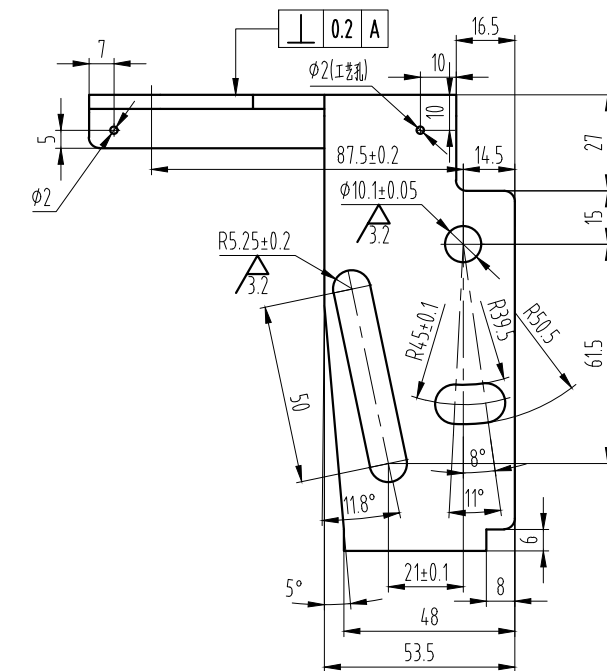
底图总号

签 字

日 期

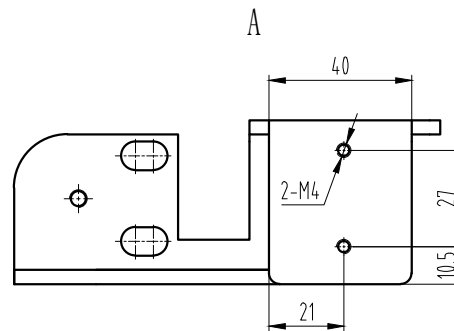
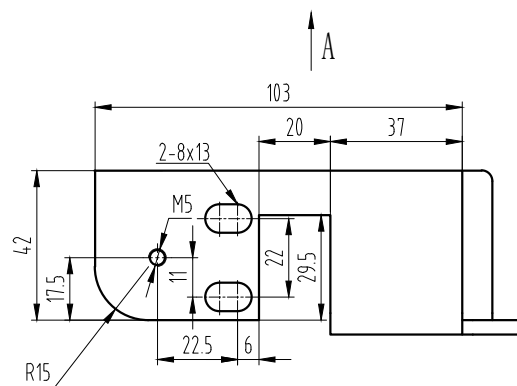
						组 件			<div><div>M</div>美嘉·智选</div> <div>MIKAE SMART</div>	
标记	处数	分 区	更改文件号	签 名	年、月、日					
设 计	宋刚		标准化			阶 段 标 记		重 量	比 例	电子安全钳
审 核								4.9kg	1:3	0X-088D
工 艺			批 准			共      张              第      张				

其余 12.5°



尺寸表

X088D0013_	G01	G02
说明	右件如图	左件对称



### 技术要求

- 1 去锐角毛刺;
- 2 未注圆角R3;
- 3 表面电镀白锌处理;
- 4 本图为美嘉智选定制。

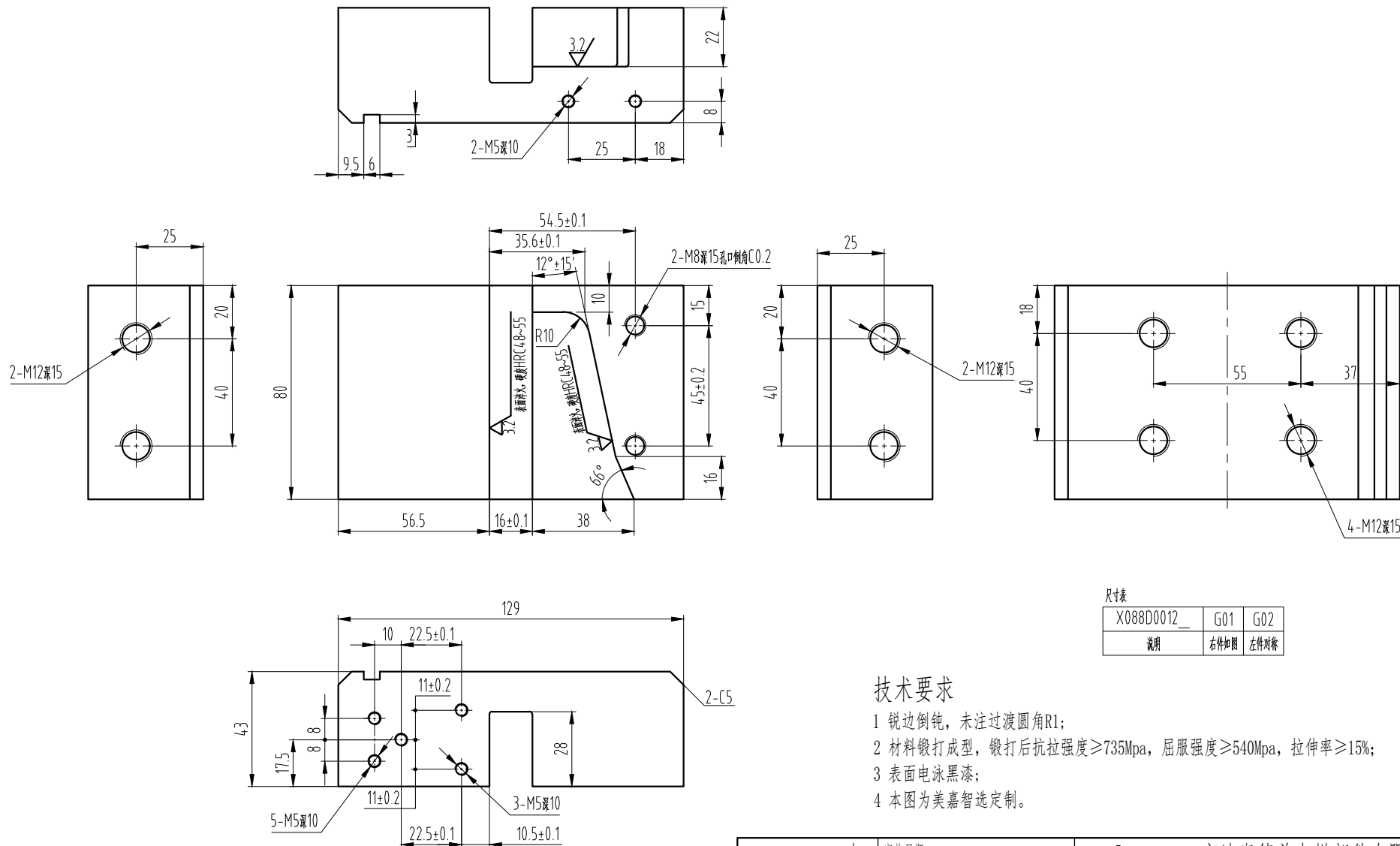
图幅: A3 Ver 1.3

标记	处数	更改内容	签名	年月日	第一视角	实施日期	设计			标准化			阶段标记			重量			比例	1:1.5	第 1 张	共 1 张	X088D0013
					CC	关键特性																	

宁波奥德普电梯部件有限公司  
NINGBO AODEPU ELEVATOR COMPONENTS CO., LTD.

钢板 4.0/Q235B

活动板 (侧安装)





尺寸表

X088D0012	G01	G02
说明	右件如图	左件对称

### 技术要求

- 1 锐边倒钝，未注过渡圆角R1；
- 2 材料锻打成型，锻打后抗拉强度 $\geq 735\text{Mpa}$ ，屈服强度 $\geq 540\text{Mpa}$ ，拉伸率 $\geq 15\%$ ；
- 3 表面电泳黑漆；
- 4 本图为美嘉智选定制。

标记	处数	更改内容	签名	年月日

第一视角 			实施日期			 宁波奥德普电梯部件有限公司 NINGBO AODEPU ELEVATOR COMPONENTS CO., LTD.						合金钢 40Cr			钳体（侧安装）		
CC 关键特性																	
设计				标准化					阶段标记		重量		比例		X088D0012		
审核												1:1.5					
工艺				批准					第 1 张		共 1 张						



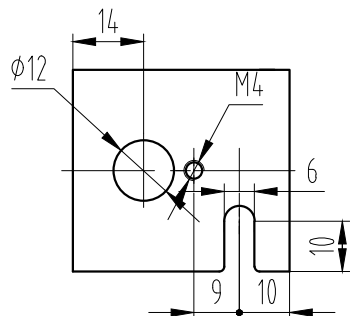
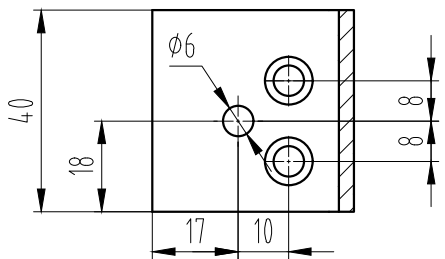
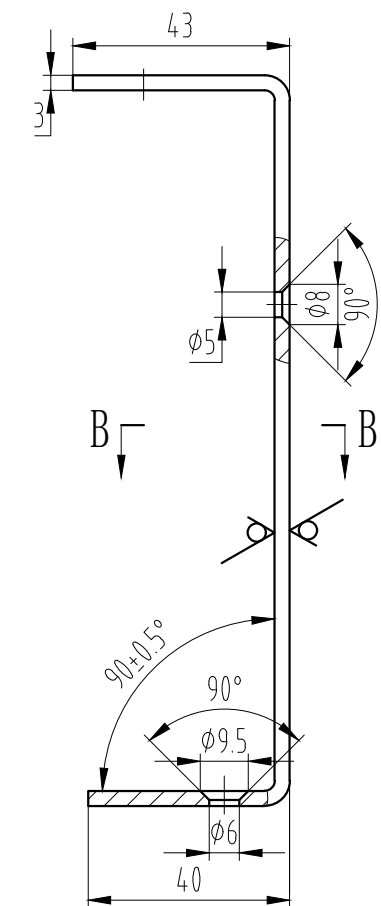
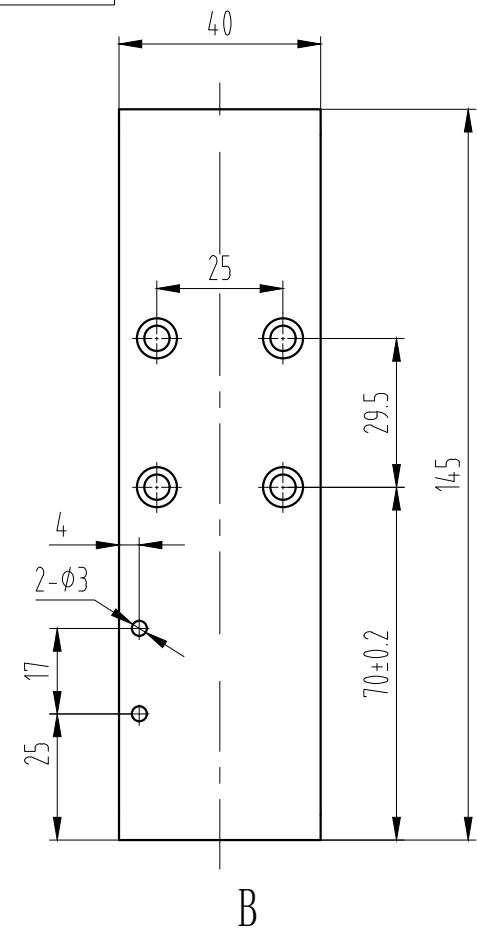
X088D0016__	G01
说明	右件如图

- 1 去锐角毛刺;
- 2 表面电镀白锌合金处理;
- 3 本图为美嘉智选定制。

X088D0016

X088D0016G02

其余12.5



尺寸表

X088D0016__	G02
说明	左件如图

技术要求

- 1 去锐角毛刺;
- 2 表面电镀白锌合金处理;
- 3 本图为美嘉智选定制。

标记	处数	更改内容			签名 年月日

第一视角

实施日期

CC 关键特性



宁波奥德普电梯部件有限公司  
NINGBO AODEPU ELEVATOR COMPONENTS CO., LTD.

钢板3.0/Q235B

吸铁撑板（侧安  
装）

设计			标准化		
审核					
工艺			批准		

阶段标记	重量	比例
		1:1.5
第 1 张	共 1 张	

X088D0016