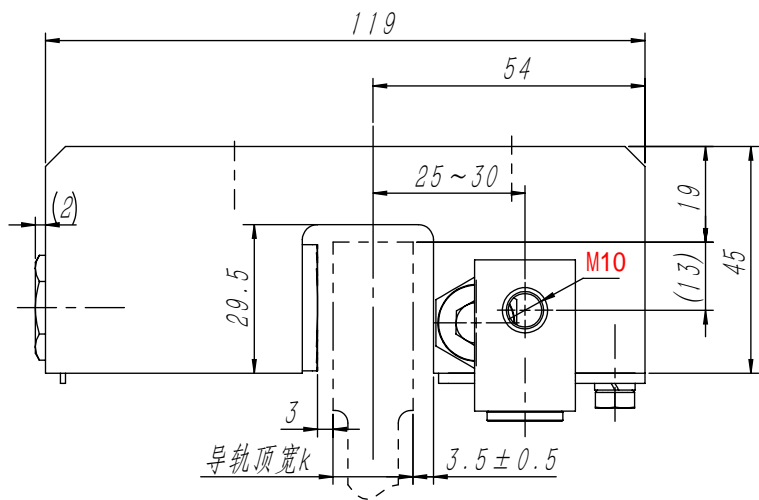
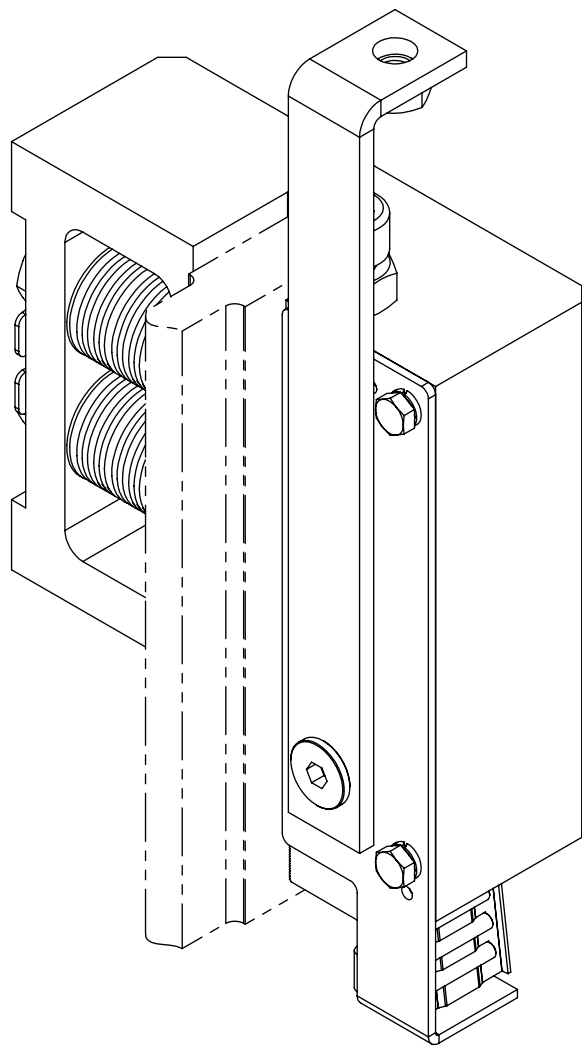
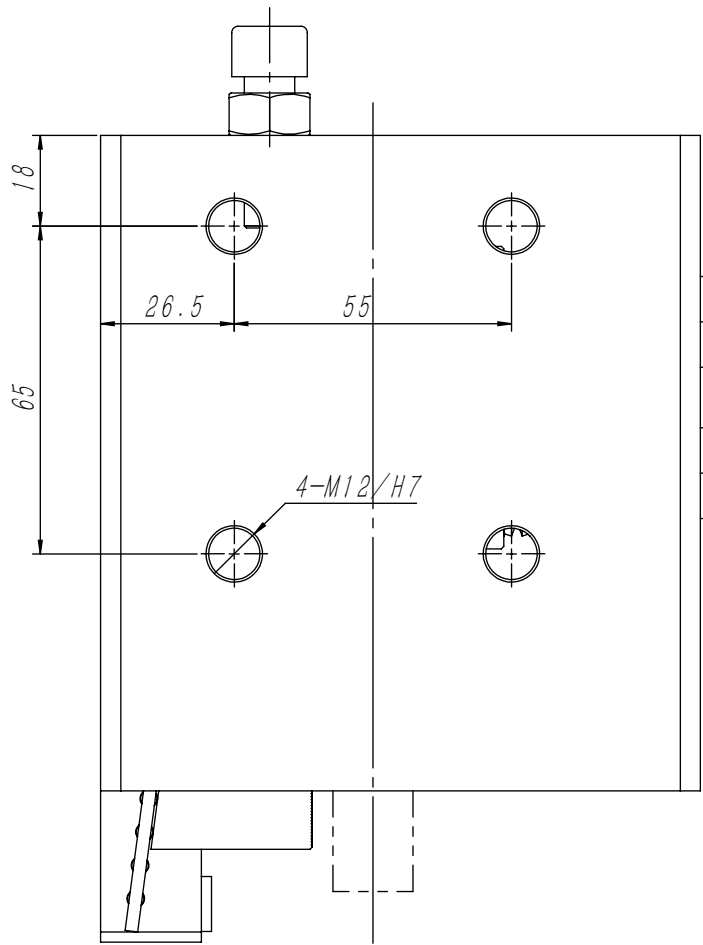
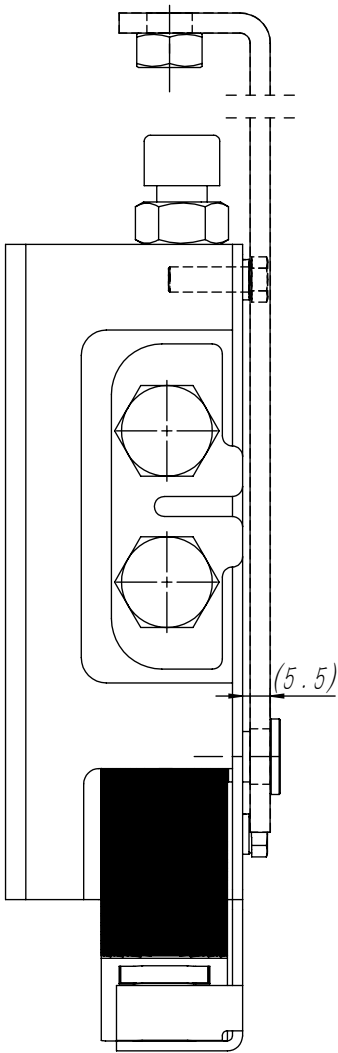
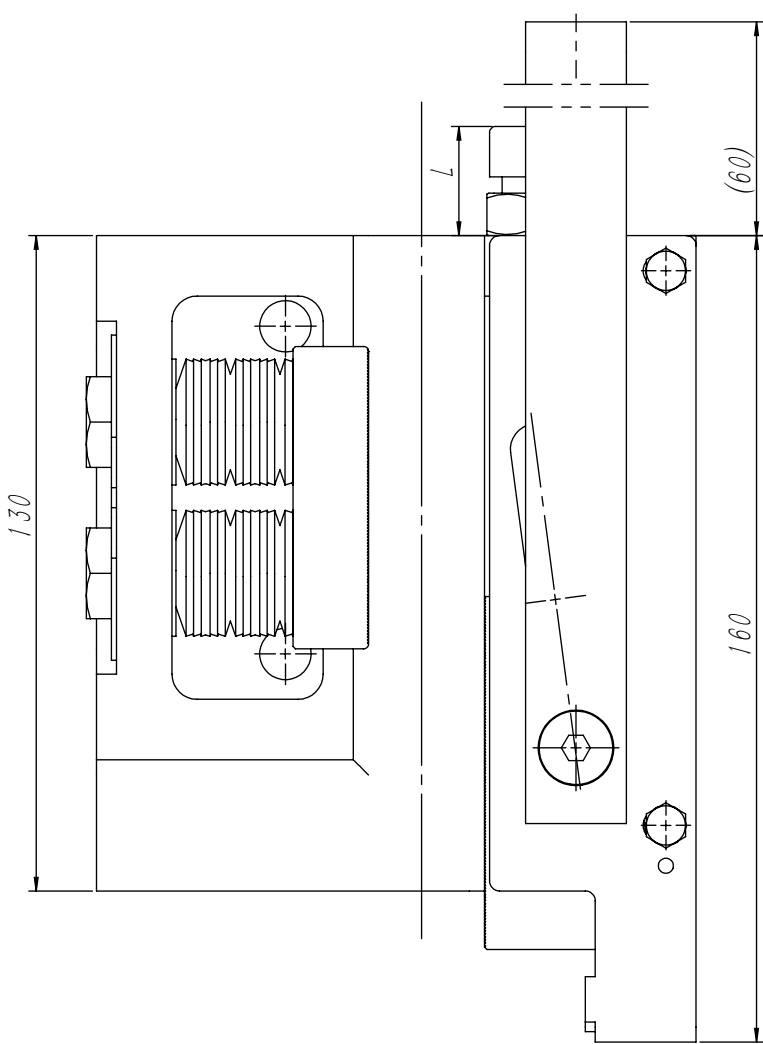


OX210B

GB/T 1804-m	线性尺寸	0~6	6~30	30~120	120~400	400~1000	1000~2000	2000~4000	半径/高度尺寸	0.5~3	>3~6	>6~30	>30	短边尺寸	≤10	>10~50	>50~120	>120~400	>400
	线性公差	±0.1	±0.2	±0.3	±0.5	±0.8	±1.2	±2.0	倒圆/倒角公差	±0.2	±0.5	±1.0	±2.0	角度公差	±1°	±30′	±20′	±10′	±5′



产品型号	额定速度 (m/s)	适用导轨(mm)	建议系统质量 (kg)	适用位置
OX-210B	≤2.5	≤16	1000~2800	轿厢侧 对重侧

借(通)用件登记
旧底图总号
底图总号

签字

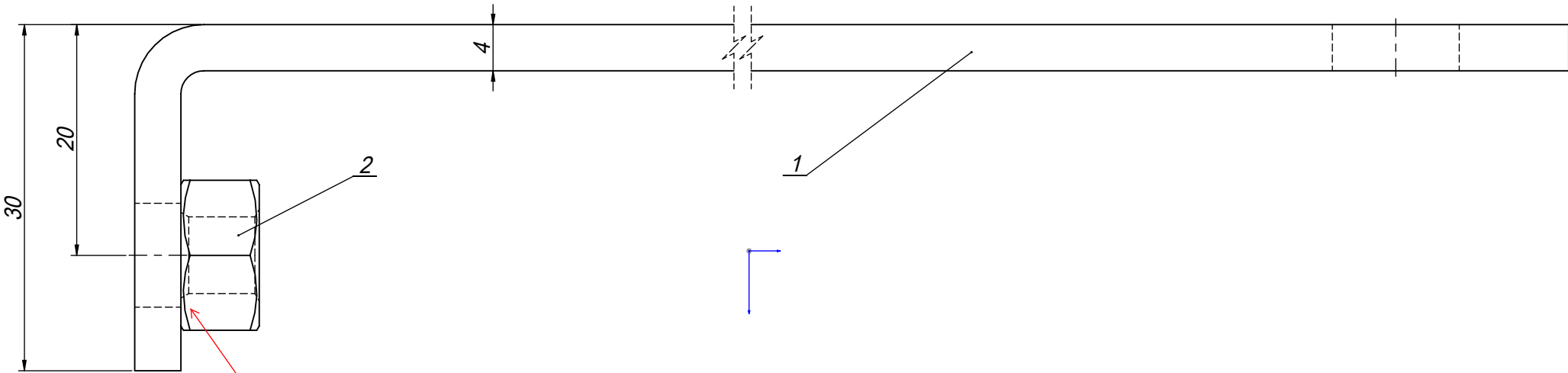
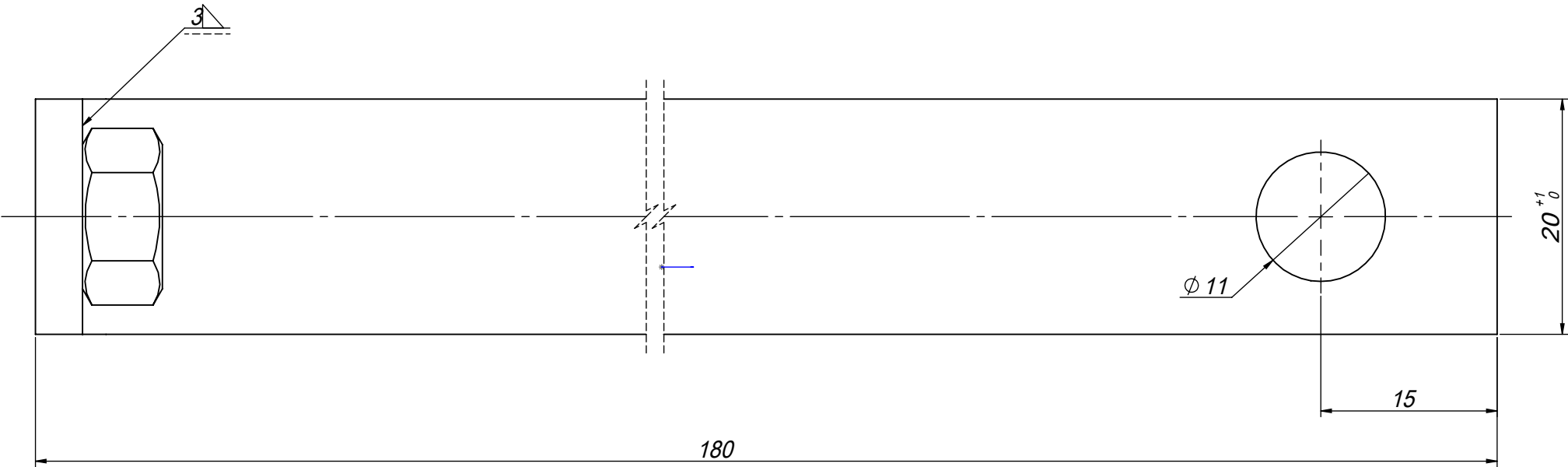
日期

技术说明

1. 本件一套两件，左右对称各一；
2. 本图中L参数根据系统质量状态情况需调整，且与蝶形弹簧排布对应匹配；
3. 调整确定好后，需件导向盖板用弹性圆柱销限位固定，且关键调整位置采用红漆封装；
4. 确定该产品时需明确导轨规格系统质量、额定速度等参数，且一套左右两件参数应保持基本一致；
5. 注意我司标准提供不带提拉连杆，如需要需注明。

						宁波奥德普电梯部件有限公司		
标记	处数	分区	文件更改号	签名	年月日	安全钳		
设计			标准化					
校对						OX210B		
审核								
工艺			批准			物料编号:		

OX210B.3	基本尺寸	0~6	6~30	30~120	120~400	400~1000	1000~2000	2000~4000
	公差	0.1	0.2	0.3	0.5	0.8	1.2	2.0



焊接M10螺母，板件开孔 12

借(通)用件登记							
旧底图总号							
底图总号							
签字							
日期							
2	GB/T 6170-2000	六角螺母M10	1		0.01	0.01	
1	OX210B.3-1	折弯拉杆	1	Q235A/4.0	0.12	0.12	
序号	代号	名称	数量	材料说明	重量	总重	备注

						宁波奥德普电梯部件有限公司					
									提拉杆		
标记	处数	分 区	文件更改号	签 名	年、月、日						
设 计			标准化			阶段标记	重量	比例	OX210B.3		
校 对											
审 核							0.13	2:1			
工 艺			批准			共 张 第 张					