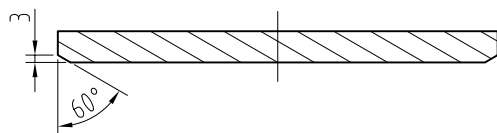
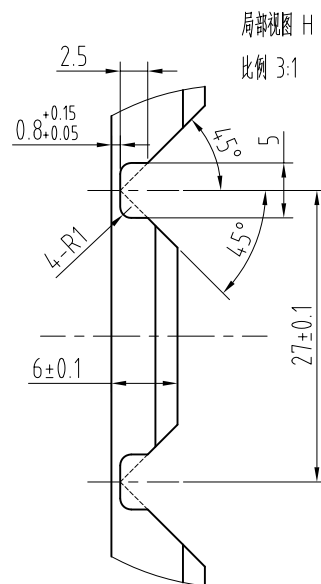
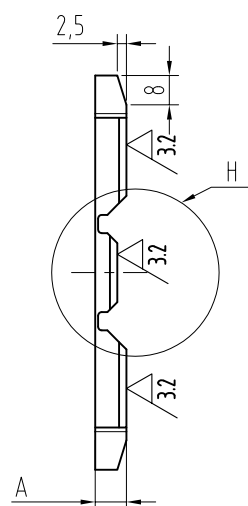
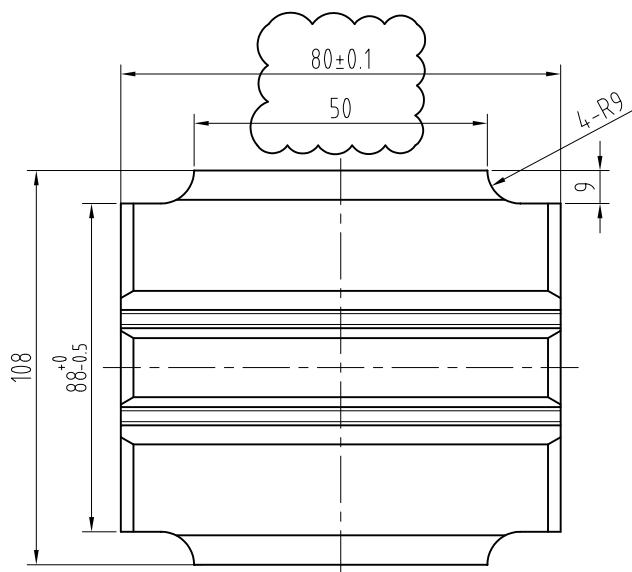


技术要求:

- 1、本件适用于额定速度 $\leq 1.0\text{m/s}$;
- 2、图中导靴槽口为 $10^{+0.8}_{-0.3}$, ~~需通过10.3/10.8止通规~~检验; 16

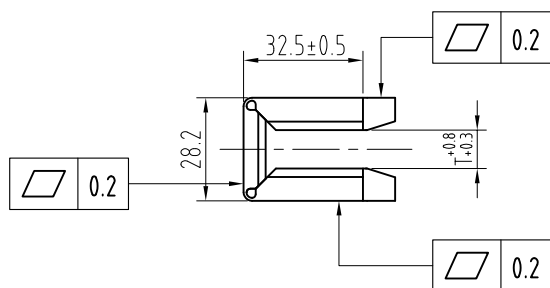
						AODEPU® 宁波奥德普电梯部件有限公司		
						NINGBO AODEPU ELEVATOR COMPONENTS CO.,LTD.		
						组合件		
标记	处数	分区	更改文件号	签名	年、月、日	阶段标记重量比例		
设计	舒佳乐	2019.04.29	标准化					
						共张第页		
审核								
工艺			批准					
						1:2		
						029BY导靴		
						0X-029BY		

其余 $\frac{12.5}{\nabla}$



导轨面宽 (mm)	A
10	8.6±0.1

5.8



注：上图为安装后折弯图，检测折弯后尺寸时，需将靴衬安装至靴衬支架内，通过~~10.3/10.8止通规~~检验尺寸 $T_{+0.3}^{+0.8}$ ；

技术要求：

- 1、零件表面平整，无毛刺；
- 2、未注明公差按GB/T1184-K、GB/T1804-m执行；

						AODEPU® 宁波奥德普电梯部件有限公司 NINGBO AODEPU ELEVATOR COMPONENTS CO.,LTD.		
						高分子复合材料		
标记	处数	分区	更改文件号	签名	年、月、日	阶段标记 重量 比例		
设计	舒佳乐	2018.06.29	标准化					
审核						1:2		
工艺			批准			共 张 第 页		
						含油靴衬		
						0X-029BY-1		