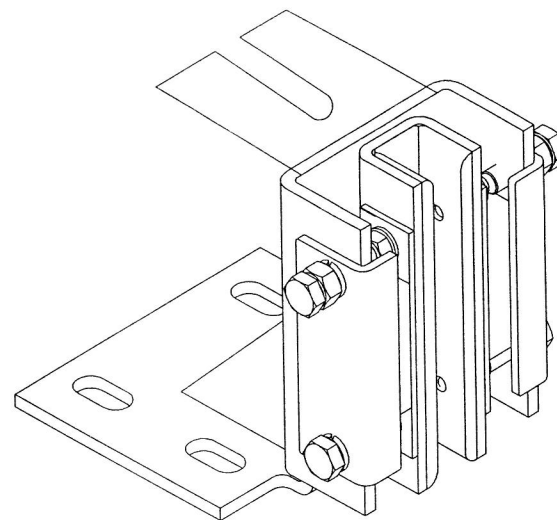
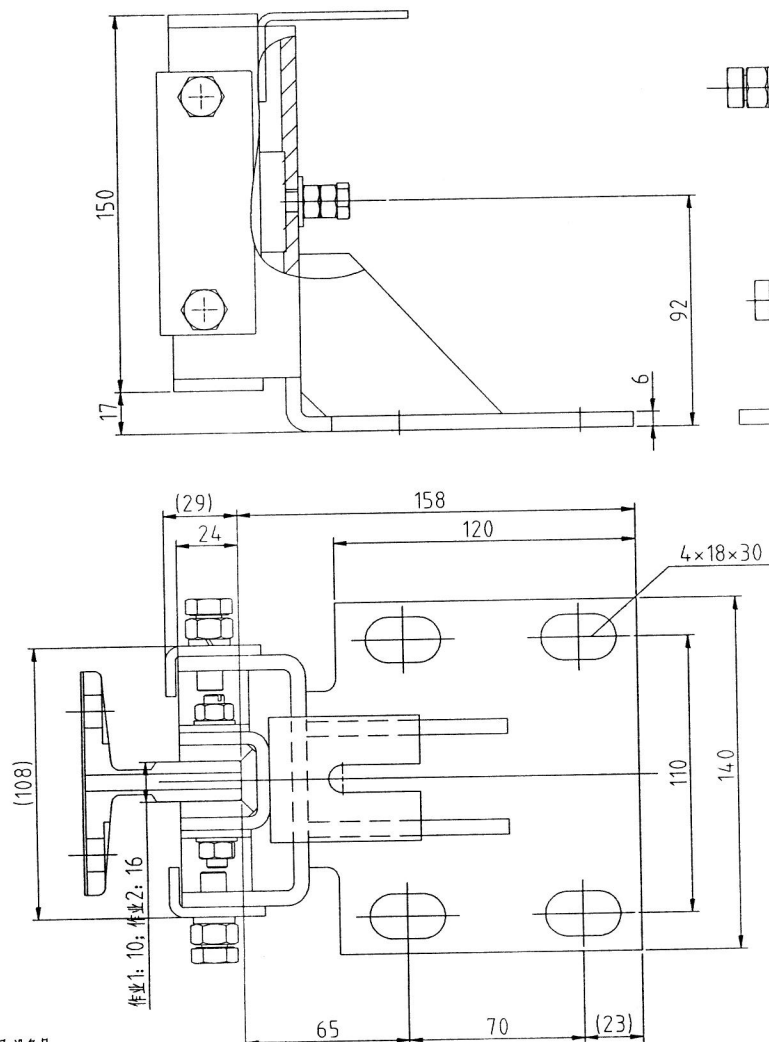


	1		2		3		4		5	6		7		8					
GB/T 1801-2009	线性尺寸	0.5-6	>6-30	>30-120	>120-400	>400-1000	>1000-2000	>2000-4000	半径/高度尺寸	0.5-3	>3-6	>6-30	>30	短边尺寸	≤10	>10-50	>50-120	>120-400	>400
	线性公差	±0.1	±0.2	±0.3	±0.5	±0.8	±1.2	±2	倒圆/倒角公差	±0.2	±0.5	±1	±2	角度公差	±1°	±30'	±20'	±10'	±5'

与PF13763相比, 仅增加油杯支架



技术要求:

- 额定速度: $\leq 2.0\text{m/s}$;
- 额定载荷 $\leq 2000\text{kg}$;
- 正压力: 2400N ;
- 侧压力: 2150N ;
- 此图入库状态, 按奥德普OX-129改制。

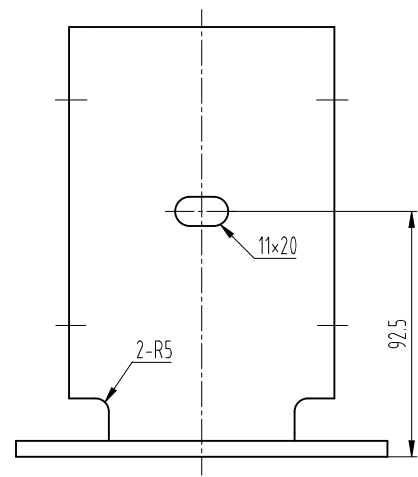
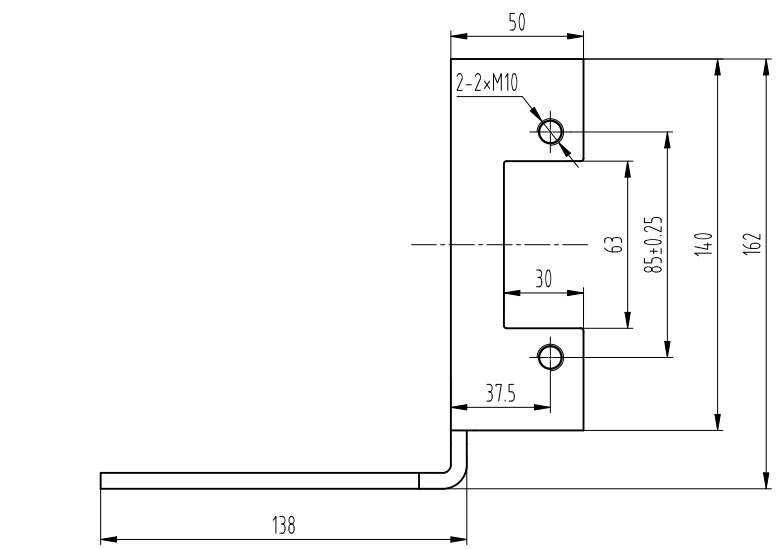
物料编码说明:
编码构成: 零件代码 设备号
编码示例: Y1376302.25G02002

2	YPF13763A02	组件		导轨面宽 16mm
1	YPF13763A01	组件		导轨面宽 10mm
序号	代号	材料	重量	说明
D				
C				
B				
A				
版本	标记	通知号	签名	日期
设计	陈磊磊	20250827	比例 1:2	图幅 A3
校对	王兵	20250827	共 1 页	第 1 页
标准化				
审批				
轿厢导轨				YPF13763A

更改内容及原因

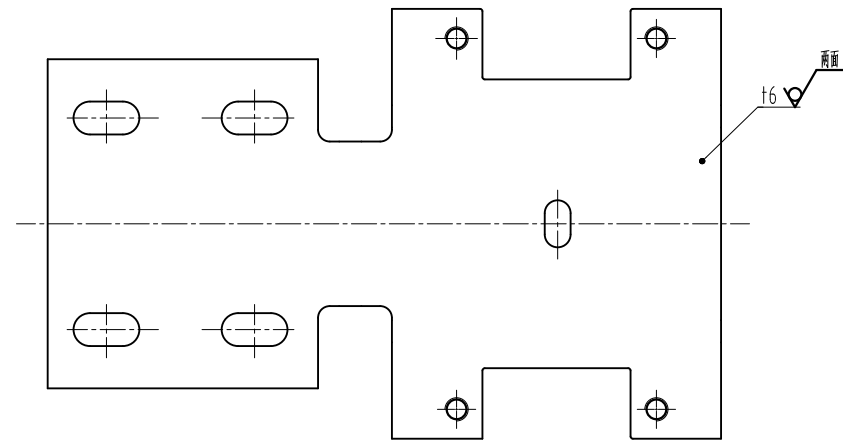
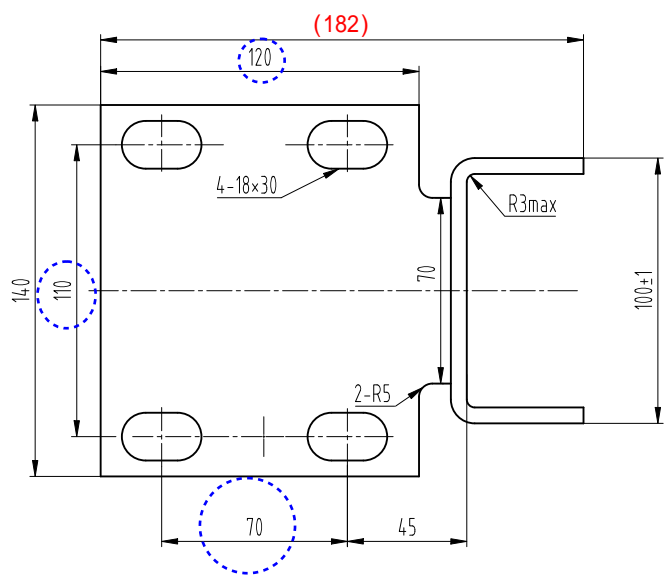
Joylive 巨立电梯股份有限公司

版本: V1.0



技术要求

- 1 去锐角毛刺，表面平整；
- 2 未注圆角为R1。



展开示意图

图框: A3 Ver 1.4

第一视角		实施日期		宁波奥德普电梯部件有限公司 NINGBO AODEPU ELEVATOR COMPONENTS CO.,LTD.			
CC 关键特性		钢板6.0/Q235B		导靴支架			
设计	宋剑	20231202	标准化	阶段标记	重量	比例	1:2
审核	刘晶	20231202					
工艺	竺钊辉	20231204	批准	俞礼园	20231208	第 2 张 共 3 张	0X-129.1-1

标记	处数	更改内容	签名	年月日