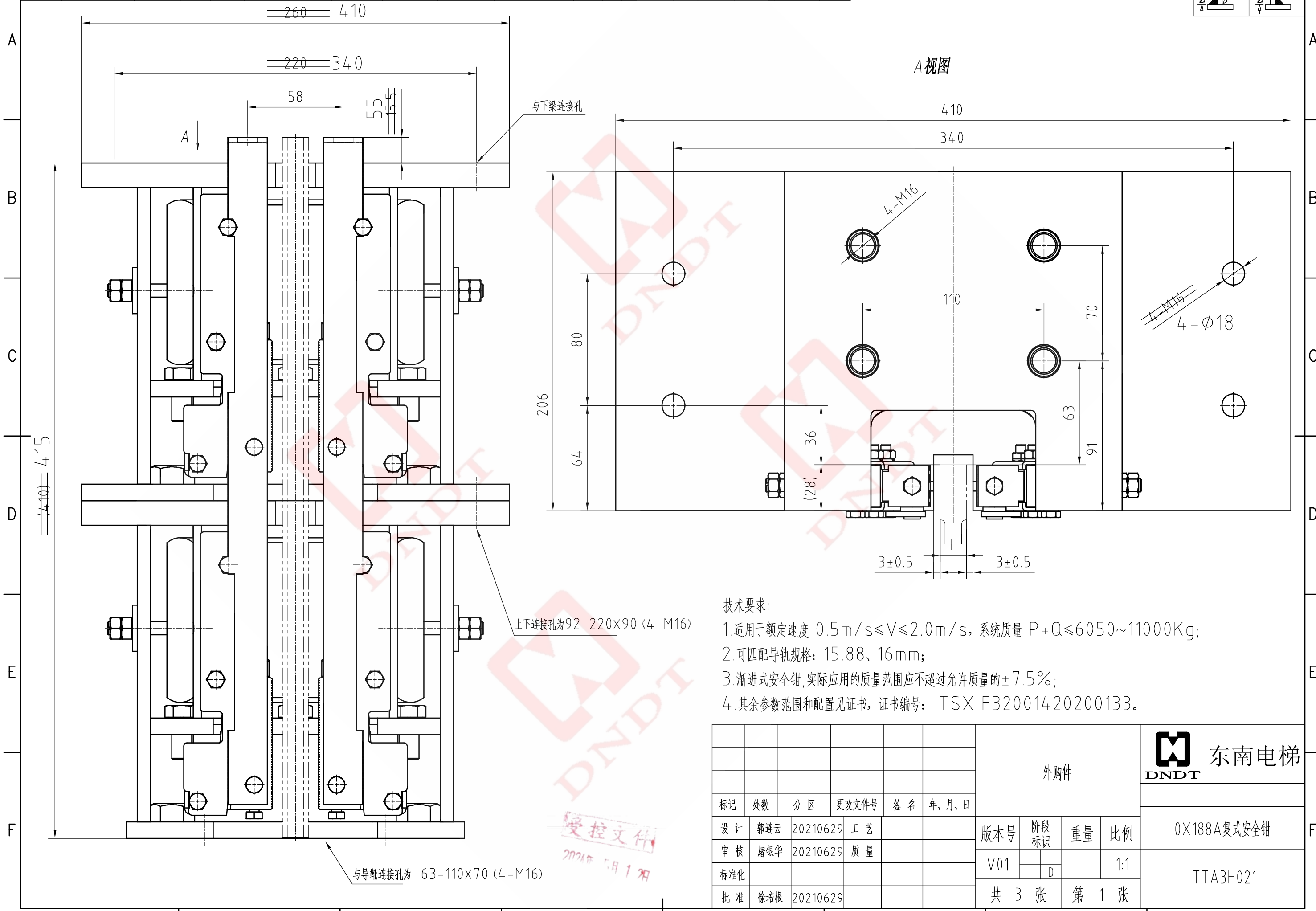
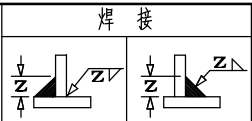




1	2	3	4	5	6	7	8
基础尺寸	0.5-6	>6-30	>30-120	>120-400	>400-1000	>1000-2000	>2000-4000
公差	±0.1	±0.2	±0.3	±0.5	±0.8	±1.2	±2
镲射切割	>0.5-3	>3-6	>6	角度(短边)	0-10	>10-50	>50-120
公差	±0.2	±0.5	±1	公差	±1°	±0.5°	±0.3°
						±0.15°	±0.1°

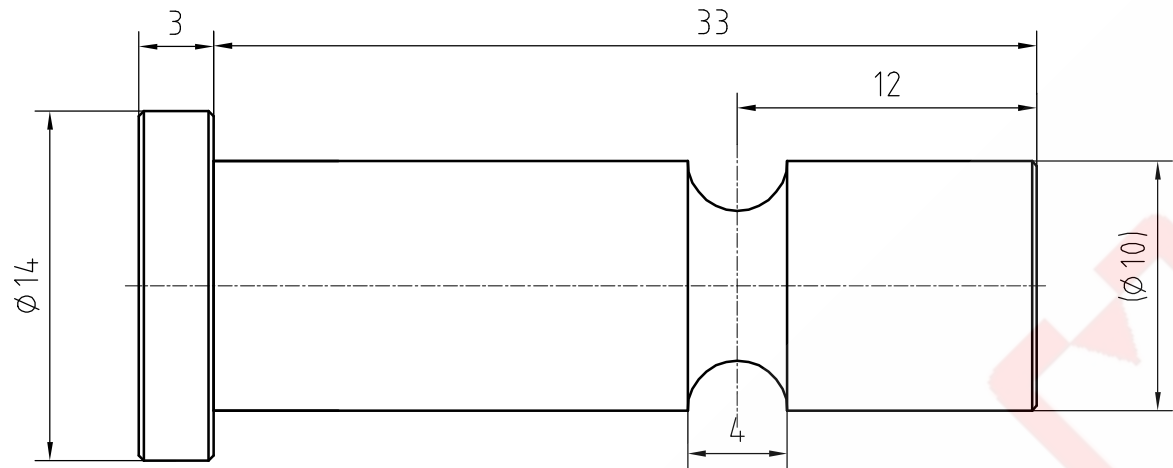


- 技术要求:
- 适用于额定速度  $0.5\text{m/s} \leq V \leq 2.0\text{m/s}$ , 系统质量  $P+Q \leq 6050 \sim 11000\text{Kg}$ ;
  - 可匹配导轨规格: 15.88、16mm;
  - 渐进式安全钳, 实际应用的质量范围应不超过允许质量的  $\pm 7.5\%$ ;
  - 其余参数范围和配置见证书, 证书编号: TSX F32001420200133.

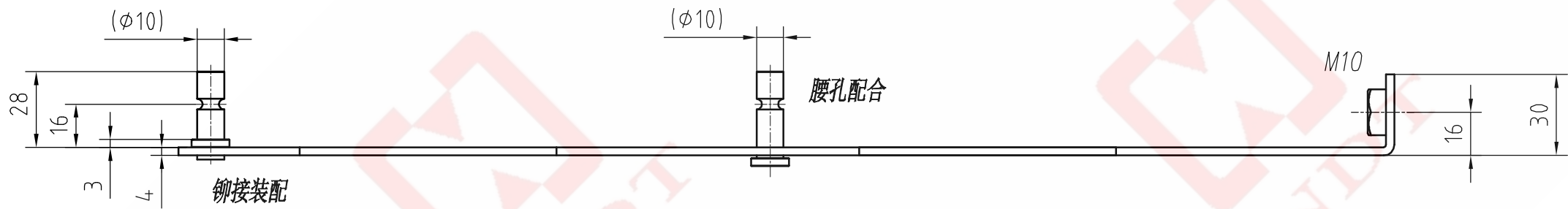
						外购件				 东南电梯				
标记	处数	分 区	更改文件号	签 名	年、月、日									
设 计	郭连云	20210629	工 艺							版本号	阶段标识	重量	比例	
审 核	屠银华	20210629	质 量			V01	<table><tr><td></td><td></td></tr><tr><td></td><td>D</td></tr></table>				D		1:1	0X188A复式安全钳
	D													
标准化														
批 准	徐培根	20210629				共 3 张		第 1 张		TTA3H021				

1		2				3				4				5					
A3	第一视角	基础尺寸	0.5-6	>6-30	>30-120	>120-400	>400-1000	>1000-2000	>2000-4000	镗射切割	>0.5-3	>3-6	>6	角度(短边)	0-10	>10-50	>50-120	>120-400	>400
		公差	±0.1	±0.2	±0.3	±0.5	±0.8	±1.2	±2	公差	±0.2	±0.5	±1	公差	±1°	±0.5°	±0.3°	±0.15°	±0.1°

焊接	

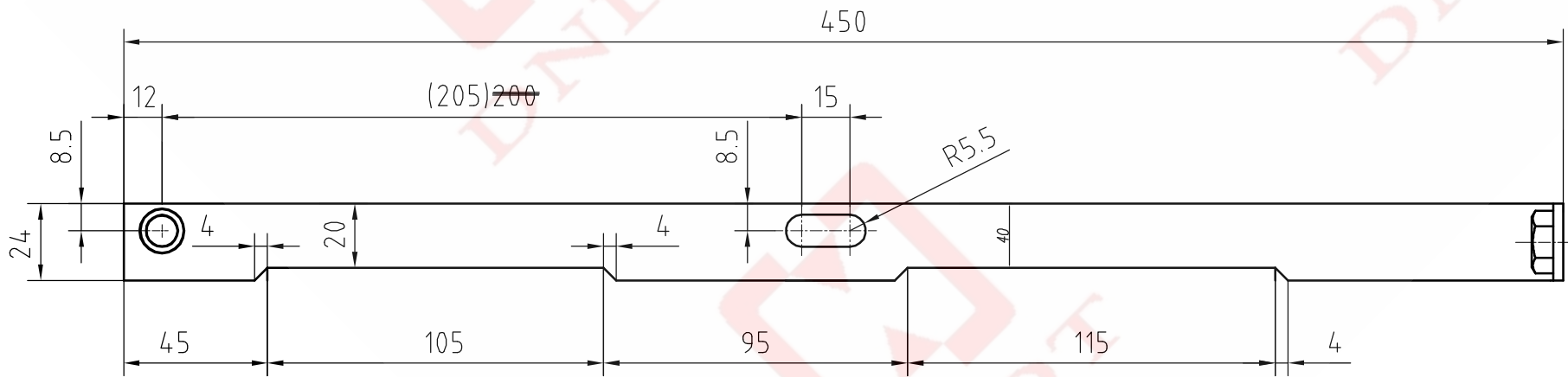


一套4件



铆接装配

腰孔配合



一套左右各两件

						外购件				东南电梯
标记	处数	分区	更改文件号	签名	年、月、日					0X188A复式安全钳
设计	郭连云	20210629	工艺			版本号	阶段标识	重量	比例	
审核	屠银华	20210629	质量			V01			1:1	TTA3H021
标准化										
批准	徐培根	20210629				共 3 张	第 2 张			

1

2

3

4

5

6

7

8

A3

第一视角

基础尺寸

公差

0.5-6

±0.1

6-30

±0.2

30-120

±0.3

120-400

±0.5

400-1000

±0.8

1000-2000

±1.2

2000-4000

±2

镭射切割

公差

0.5-3

±0.2

3-6

±0.5

6

±1

角度(短边)

公差

0-10

±1°

10-50

±0.5°

50-120

±0.3°

120-400

±0.15°

400

±0.1°

焊接

A

B

C

D

E

F

件号

速度(m/s)

P+Q(Kg)

导轨宽度(mm)

TTA3H021001

0.25~2.0

6050~6350

15.88/16 润滑

TTA3H021002

6351~6650

TTA3H021003

6651~6950

TTA3H021004

6951~7250

TTA3H021005

7251~7550

TTA3H021006

7551~7850

TTA3H021007

7851~8150

TTA3H021008

8151~8450

TTA3H021009

8451~8750

TTA3H021010

8751~9050

TTA3H021011

9051~9450

TTA3H021012

9451~9850

TTA3H021013

9851~10250

TTA3H021014

10251~10650

TTA3H021015

10651~11000

件号

速度(m/s)

P+Q(Kg)

导轨宽度(mm)

TTA3H021101

≤2.0

6050

15.88/16 润滑

TTA3H021102

6275

TTA3H021103

6510

TTA3H021104

6750

TTA3H021105

7000

TTA3H021106

7260

TTA3H021107

7530

TTA3H021108

7810

TTA3H021109

8100

TTA3H021110

8400

TTA3H021111

8715

TTA3H021112

9040

TTA3H021113

9375

TTA3H021114

9725

TTA3H021115

10085

TTA3H021116

10460

TTA3H021117

10850

TTA3H021118

11000

TTA3H021999

见订单

△

1

6A

SB241374

郭连云

2023.8.20

标记

处数

分区

更改文件号

签名

年、月、日

设计

郭连云

20210629

工艺

审核

屠银华

20210629

质量

标准化

批准

徐培根

20210629

外购件

版本号

阶段标识

重量

比例

V01

1:1

共 3 张

第 3 张

DNDT

东南电梯

0X188A复式安全钳

TTA3H021

1

2

3

4

5

6

7

8

受控文件  
2024年 5月 1 号