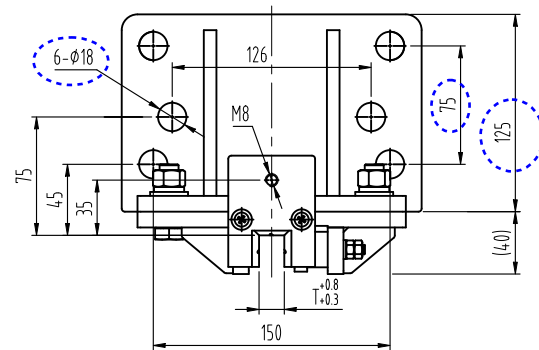
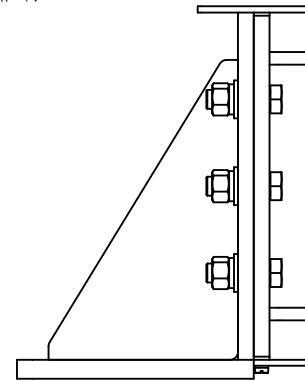
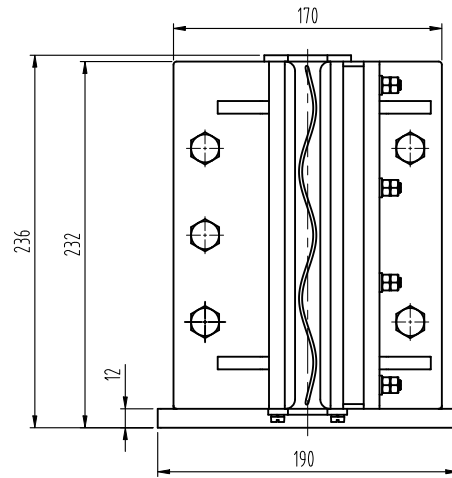


孔位非标



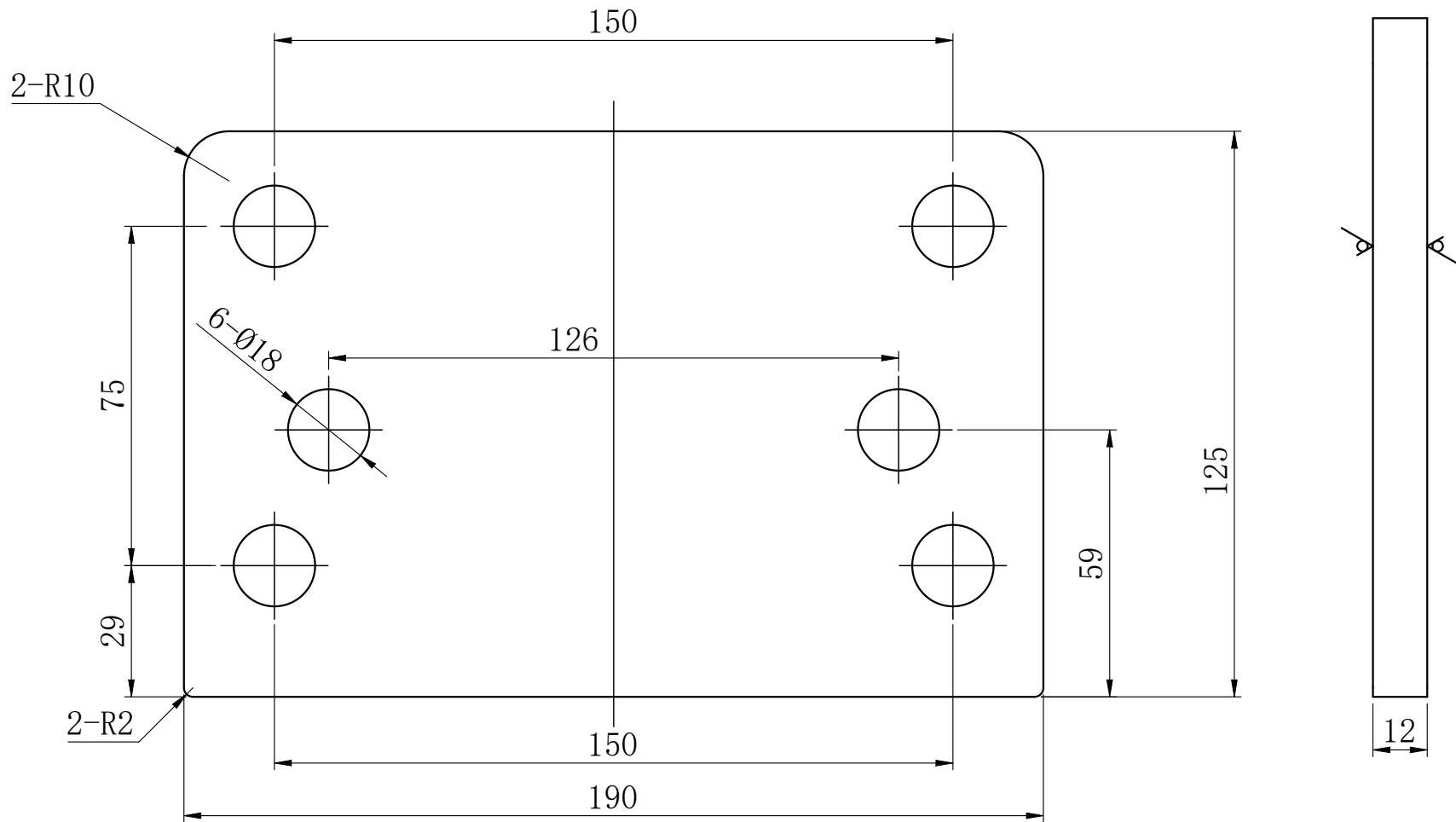
- 1、本导靴额定速度 $\leq 1.75\text{m/s}$;
- 2、导轨面正压力 $\leq 6500\text{N}$, 导轨面侧压力 $\leq 6500\text{N}$;
- 3、导靴适用导轨宽度为 $T=10\text{mm}$;
- 4、此产品一套两件, 为左右对称件, 配套使用。

标记	处数	更改内容	签名	年月日

实施日期	
------	--

总装图									
阶段标记					重 量		比 例		
							1:3		
第 1 张					共 1 张				

0X-12



技术要求

1 去锐角毛刺，表面平整。

图框: A3 Ver 1.4

标记	处数	更改内容			签名 年月日

第一视角		实施日期				宁波奥德普电梯部件有限公司 NINGBO AODEPU ELEVATOR COMPONENTS CO., LTD.			
CC 关键特性						钢板 12/Q235B			
设计	叶辉	24.8.7	标准化			阶段标记	重量	比例	底板 OX12.1-1
审核	舒佳乐	24.8.7						1:1	
工艺	卢光园	24.8.7	批准	白卫宏	24.8.12	第 1 张	共 1 张		