

技术要求:

- 1 连接紧固可靠;
- 2 额定速度: $V \leq 0.63\text{m/s}$;
- 3 导轨宽度: 19mm.

-09	弹簧垫圈		GB/T 93/10						-09	9
-08	螺栓		GB/T 5783/M10x25						-08	9
-07	弹簧垫圈		GB/T 93/6						-07	2
-06	平垫圈		GB/T 97.1/6						-06	2
-05	螺栓		GB/T 5783/M6x12						-05	2
-04	盖板	DWG	OX-17-3						-04	1
-03	铜块2	DWG	OX-17-2						-03	1
-02	铜块1	DWG	OX-17-1						-02	2
-01	底座	DWG	OX-17.1						-01	1
-POS	名称	DEF	图号	G番	材料	涂装	备注	-POS	G01	

第一视角		实施日期		宁波奥德普电梯部件有限公司			
CC		关键特性		NINGBO AODEPU ELEVATOR COMPONENTS CO.,LTD.			
设计	叶辉	23.11.23	标准化	总装图			
审核	胡建升	23.11.23		阶段标记	重量	比例	OX-17(T=19)
工艺	竺钊辉	23.11.27	批准	俞礼园	23.11.27	第 1 张 共 3 张	

① 增加中间螺栓、弹垫

叶辉 2022.4.8

审核 胡建升

23.11.23

工艺

竺钊辉

23.11.27

批准

俞礼园

23.11.27

第 1 张

共 3 张

OX-17(T=19)

更改内容

签名

年月日

工艺

竺钊辉

23.11.27

批准

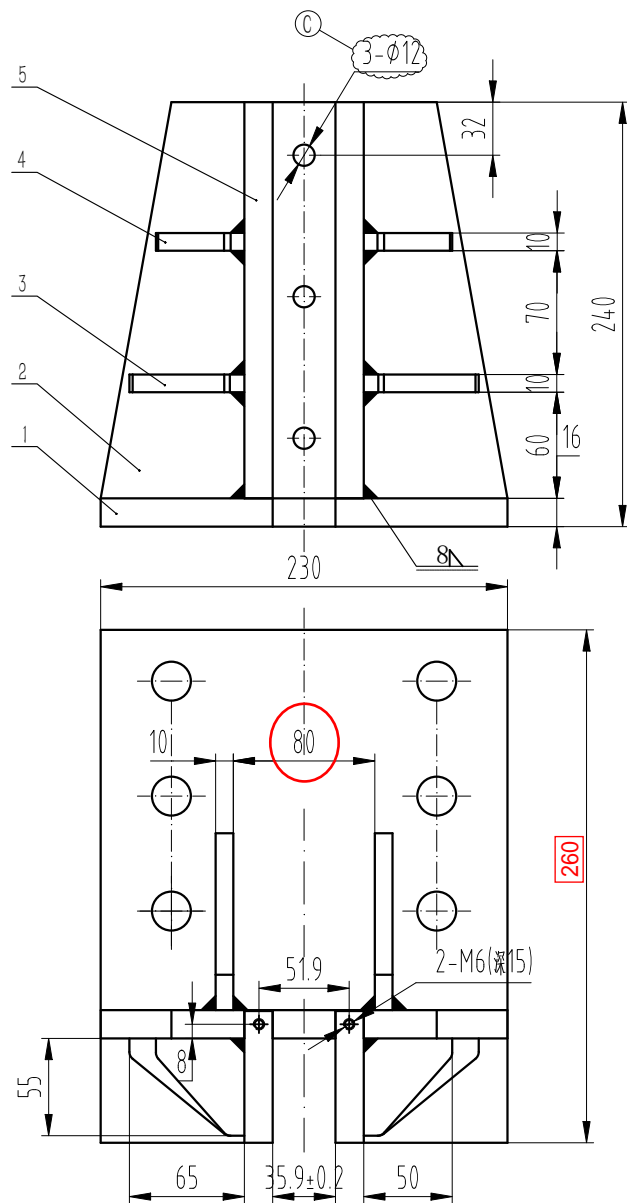
俞礼园

23.11.27

第 1 张

共 3 张

OX-17(T=19)



技术要求:

- 1 焊接牢固可靠, 无漏焊虚焊, 焊渣去净;
- 2 焊接均为角缝焊, 焊接高度8mm, 打磨清除焊渣;
- 3 2-M6螺纹孔焊接后再打孔;
- 4 表面喷塑处理, 颜色按生产指令确定。

-06	竖筋	DWG	OX-17.1-6					-06	2
-05	竖板	DWG	OX-17.1-5					-05	2
-04	横筋2	DWG	OX-17.1-4					-04	2
-03	横筋1	DWG	OX-17.1-3					-03	2
-02	横板	DWG	OX-17.1-2					-02	1
-01	底板	DWG	OX-17.1-1					-01	1
-POS	名称	DEF	图号	G番	材料	涂装	备注	-POS	G01

第一视角				实施日期			 宁波奥德普电梯部件有限公司 NINGBO AODEPU ELEVATOR COMPONENTS CO., LTD.					
CC		关键特性					焊接组件					
设计	叶辉	23.11.23	标准化				阶段标记			重量	比例	底座

①	增加中间	2021.12.6
标记	处数	更改内容
	孔	签名

