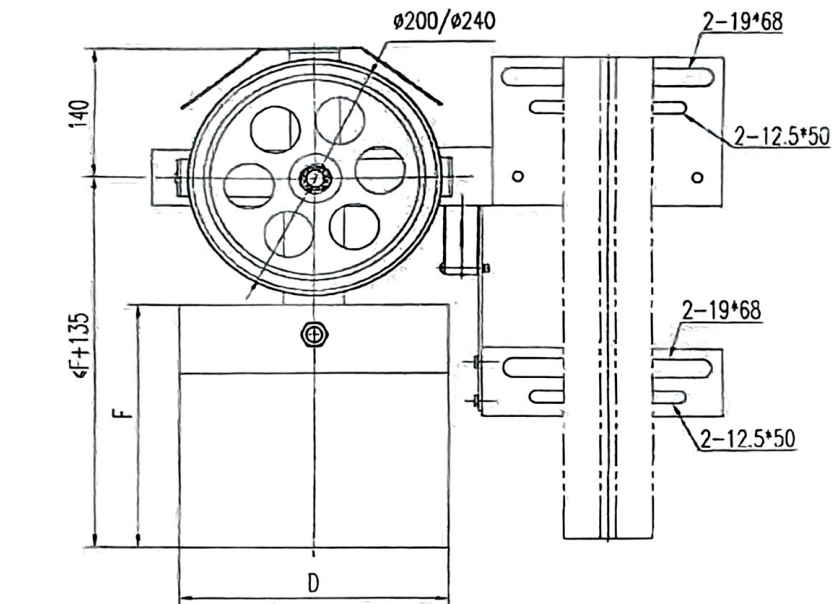


	1		2		3		4		5		6		7		8			
线性尺寸	0.5-6	>6-30	>30-120	>120-400	>400-1000	>1000-2000	>2000-4000	半径/高度尺寸	0.5-3	>3-6	>6-30	>30	线性尺寸	≤10	>10-50	>50-120	>120-400	>400
线性公差	±0.1	±0.2	±0.3	±0.5	±0.8	±1.2	±2	角度/斜度公差	±0.2	±0.5	±1	±2	角度公差	±1°	±30'	±20'	±10'	±5'



配置质量	配置材料	D	E	F	G
18kg	铸铁	260	55	250	25
30kg		250	70	275	35
18kg	重晶石	270	100	265	50
30kg		300	140	305	70

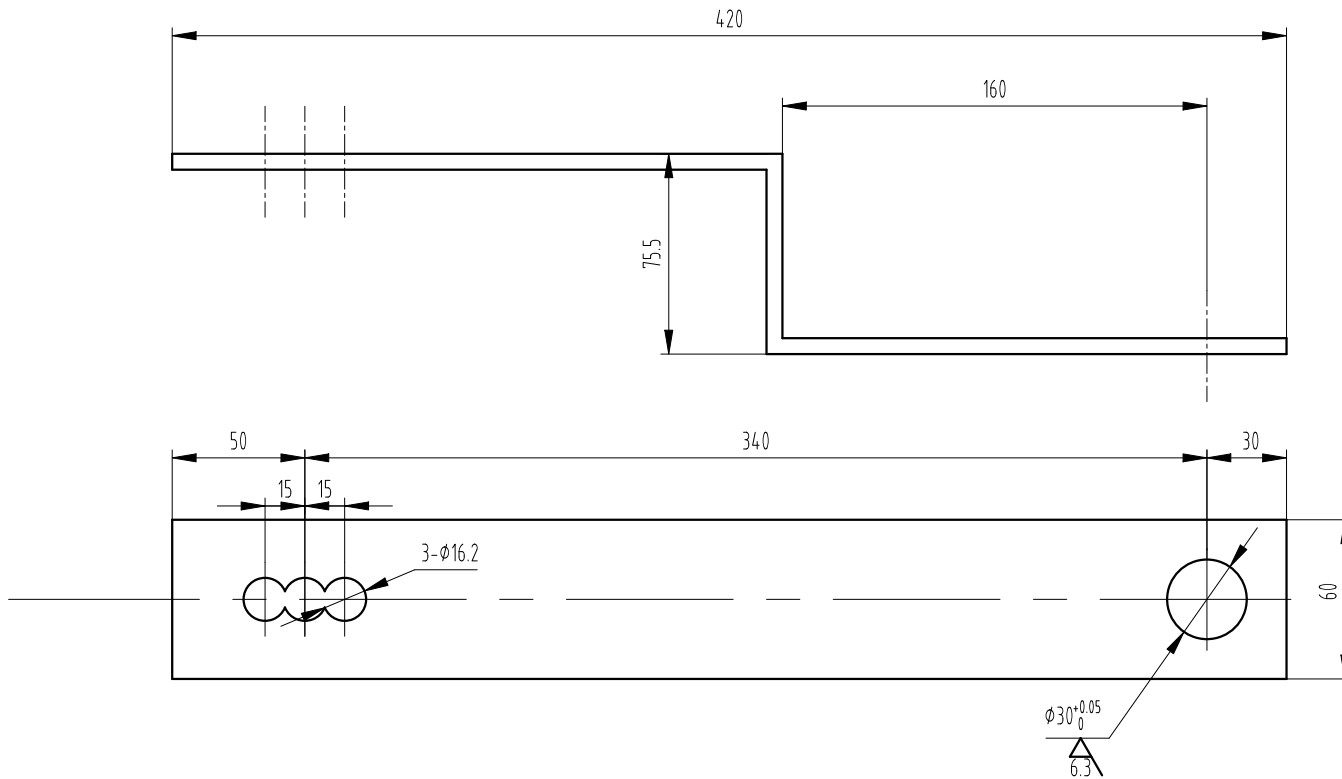
代号 (语言: 中文)	代号 (语言: 英文)	配置质量	适用的提升高度	涨紧装置型号	钢丝绳直径	绳轮直径ΦD	配置材料
HED6Z015001	HED6Z015101	18kg	H≤50m	OX-300(A01)	Φ6	Φ200	铸铁
HED6Z015002	HED6Z015102			OX-300(A03)	Φ6	Φ240	
HED6Z015003	HED6Z015103			OX-300(A04)	Φ8	Φ240	
HED6Z015004	HED6Z015104	30kg	50<H≤100m	OX-300(A02)	Φ6	Φ200	
HED6Z015005	HED6Z015105			OX-300(A03)	Φ6	Φ240	
HED6Z015006	HED6Z015106			OX-300(A04)	Φ8	Φ240	
HED6Z015007	HED6Z015107	18kg	H≤50m	OX-300(A01)	Φ6	Φ200	重晶石
HED6Z015008	HED6Z015108			OX-300(A03)	Φ6	Φ240	
HED6Z015009/xxx	HED6Z015109			OX-300(A04)	Φ8	Φ240	
HED6Z015010	HED6Z015110	30kg	50<H≤100m	OX-300(A02)	Φ6	Φ200	
HED6Z015011	HED6Z015111			OX-300(A03)	Φ6	Φ240	
HED6Z015012	HED6Z015112			OX-300(A04)	Φ8	Φ240	

技术要求:

1. 本图按美标OX-300绘制;
2. 涨紧轮和托杆组件应转动灵活、无卡滞现象;
3. 图中绳轮根据选器匹配选用, 可安装在轿厢的正反面使用;
4. 开关组件可按实际需要现场调整安装。

件号: HED6Z015/24NE4120

②									
③									
②									
①	2	24.02.02	薛澄	2024.02.26	参数增加语言项, 完善材料号				
标记	处数	变更版本	签 名	日 期	更改内容及原因				
设 计	薛澄	2022.08.22	比例	1:5	图幅	A3	WIN苏州华丰电梯装饰有限公司		
校 对	朱云飞	2022.08.22	共	1	页	第 1 页			
审 批	顾正元	2022.08.22							
首次发布版本		220605	HED6Z015			涨紧装置		组件	



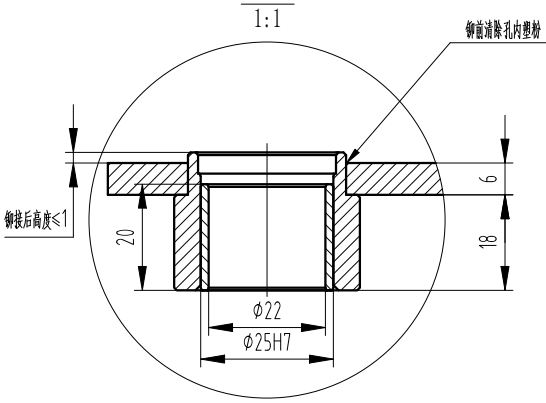
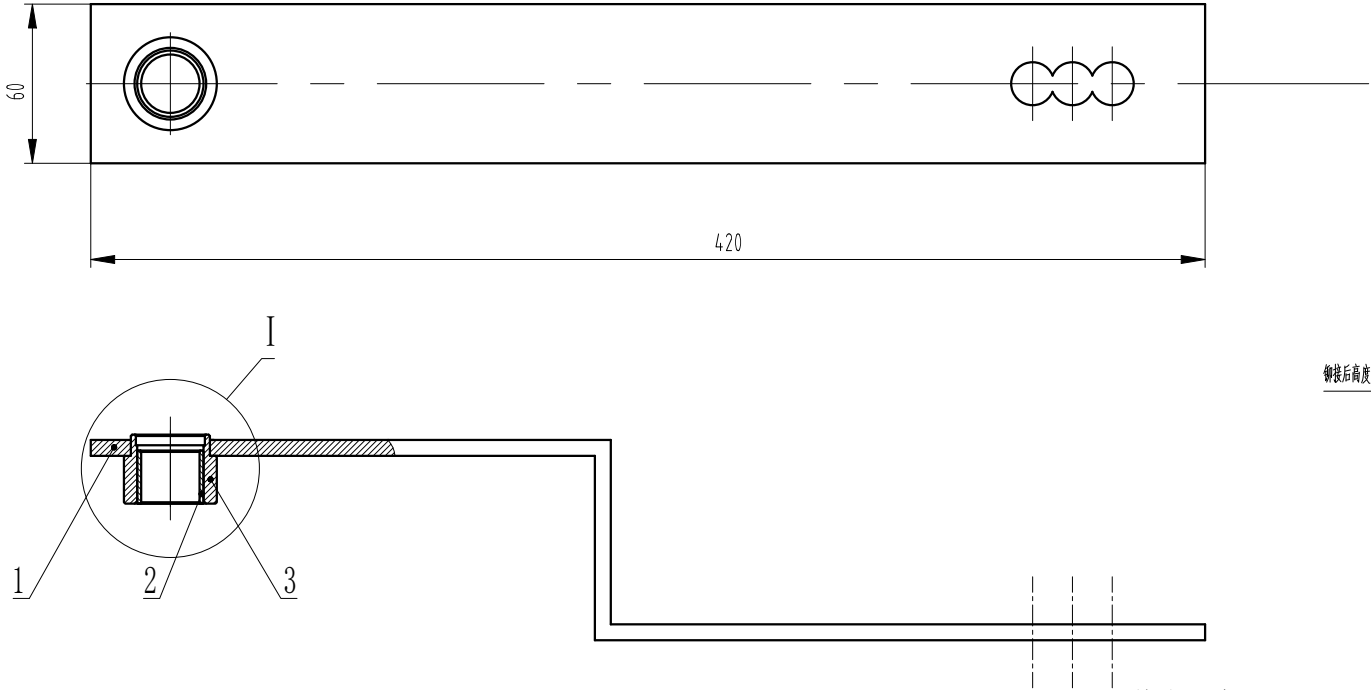
技术要求  
1 去锐角毛刺，表面平整；  
2 表面喷塑处理，颜色按生产指令确定；

图框: A3 Ver 1.4

第一视角		实施日期		宁波奥德普电梯部件有限公司 NINGBO AODEPU ELEVATOR COMPONENTS CO.,LTD.			
CC 关键特性				钢板6.0/Q235B			
设计	张宏华	23.06.24	标准化			阶段标记	重量 比例
审核	刘晶	23.06.25					1:2
工艺	竺钊辉	23.07.03	批准	俞礼园	23.07.04	第 1 张	共 1 张
						OX-300.2-1	

a		整版替换			
标记	处数	更改内容	签名	年月日	

-POS	名 称	DEF	图 号	图 章	材 料	涂 装	备 注	-POS	G01
-01	板件摇杆	DWG	OX-300.2-1	G01				-01	1
-02	直套轴承		RU-1/2220				外径25, 碳钢基	-02	1
-03	摇杆轴套	DWG	OX-300.2-2	G01				-03	1



技术要求:  
1、轴承压入后铆接端面平整, 轴承无窜动及松动现象;  
2、件3与件1铆接时注意装配到位, 无偏斜或空隙现象。

					第一视角					实施日期					宁波奥德普电梯部件有限公司 NINGBO AODEPU ELEVATOR COMPONENTS CO.,LTD.				
					关键特性										组合件				
					设计	张宏华	23.06.25	标准化							阶段标记	重量	比例	摇杆组件	
					审核	刘晶	23.06.25										1:2		
					工艺	竺钊辉	23.07.08	批准	俞礼园	23.07.08					第 1 张	共 1 张		OX-300.2	
					标记	处数	更改内容	签名	年月日										
					a		整版替换	张宏华	23.06.25	审核	刘晶	23.06.25					1:2		