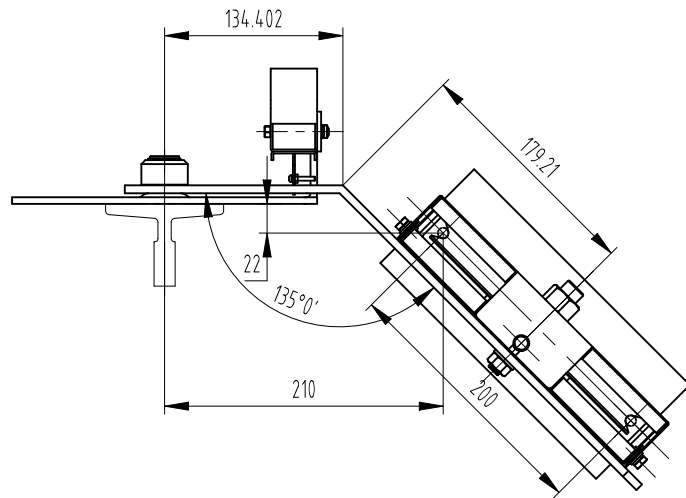
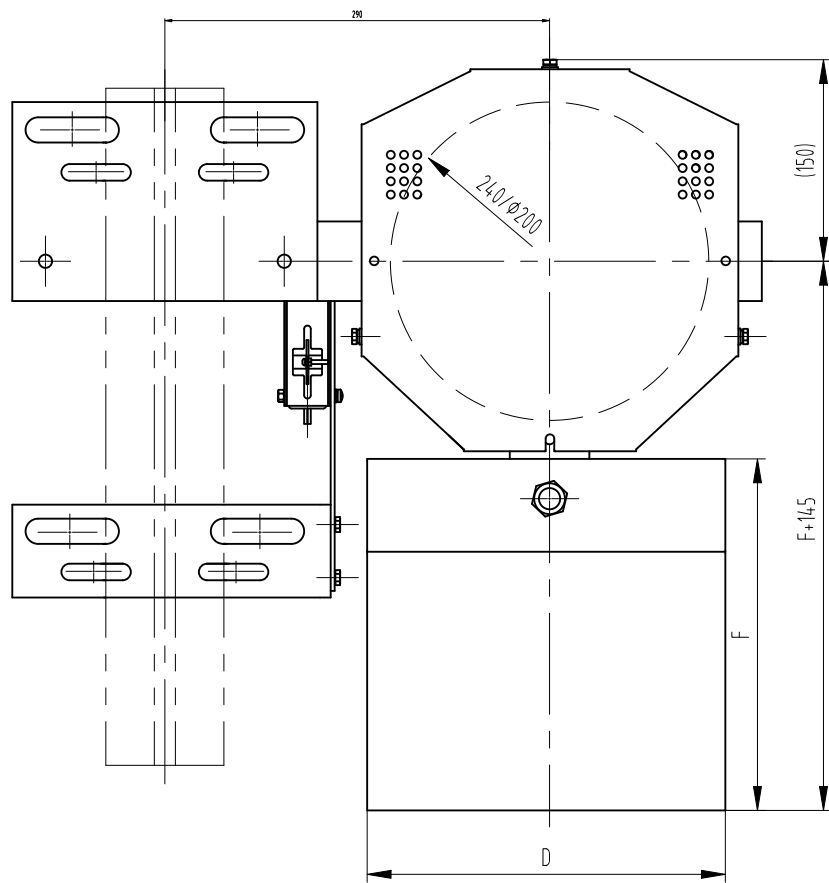


图框: A3 Ver 1.1



技术要求

- 1 张紧轮和摇杆组件应转动顺畅, 灵活, 无卡滞现象;
- 2 图中A尺寸可以适当调整, 常规可配尺寸有: 290, 320, 350, 365, 405, 420;
- 3 图中绳轮根据限速器匹配选用, 可装在摇杆得正反面使用;
- 4 开关组件可按实际需要现场调整安装;
- 5 本图配重按18KG重晶石形式绘制, 可根据实际使用状况按表单选用等。
- 6 根据实际绳轮大小选择护罩型号。

第一视角		实施日期		宁波奥德普电梯部件有限公司 NINGBO AODEPU ELEVATOR COMPONENTS CO., LTD.	
CC 关键特性		总装示意图		张紧装置(重锤式)	
设计		标准化		阶段标记	重量 比例
审核					1:4
工艺		批准		①第 1 张	①共 4 张
X30000000					

标记	处数	更改内容	签名	年月日

