

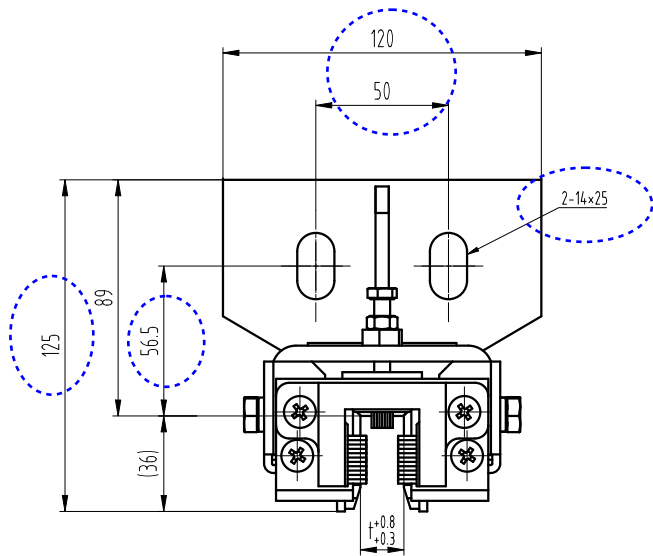
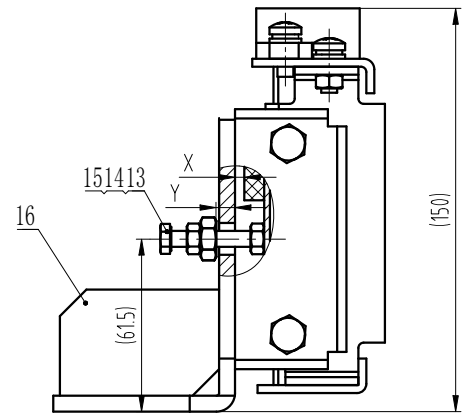
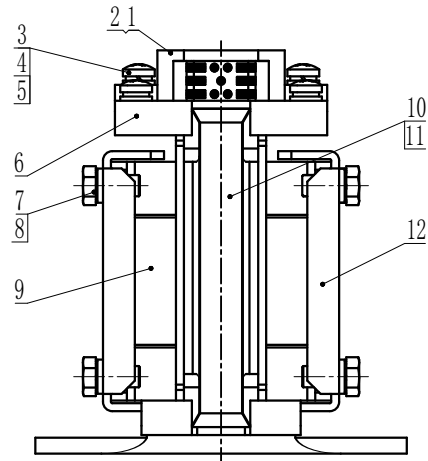
-POS	名称	DEF	图号	G番	材料	涂装	备注	-POS	G01	G02
-01	毛刷组件	DWG	X029Y0A00	G01				-01	1	
-02	毛刷组件	DWG	X029Y0A00	G02				-02		1
-03	十字槽盘头螺钉		GB/T 818/M6×16					-03	4	4
-04	平垫圈		GB/T 97.1/6					-04	4	4
-05	弹垫		GB/T 93/6					-05	4	4
-06	毛刷安装支架	DWG	X029Y0001	G01				-06	1	1
-07	六角螺栓		GB/T 5783/M8×16					-07	4	4
-08	弹垫		GB/T 93/8					-08	4	4
-09	靴衬支架	DWG	X029Y0B00	G01				-09	1	1
-10	靴衬	DWG	X029Y0003	G01				-10		1
-11	靴衬	DWG	X029Y0003	G02				-11	1	
-12	盖板	DWG	OX-029-1				借用件	-12	2	2
-13	六角螺栓		GB/T 5783/M6×35					-13	1	1
-14	调节螺母	DWG	OX-029-3				借用件	-14	1	1
-15	六角螺母		GB/T 6170/M6					-15	3	3
-16	导靴架	DWG	OX-029.1				借用件	-16	1	1

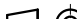

尺寸表

X029Y0000	G01	G02
t(mm)	16	10

技术要求

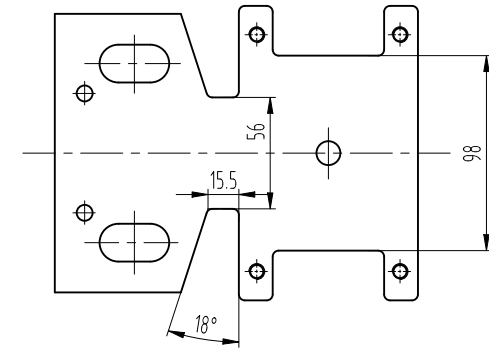
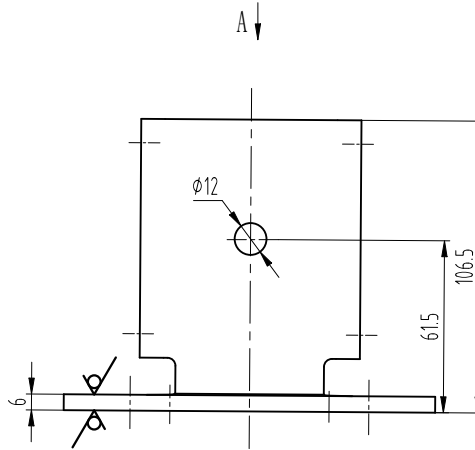
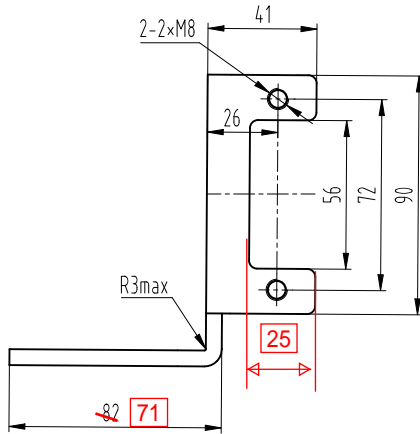
- 1 本产品为OX-029Y, 适用于额定速度 $\leq 1.75\text{m/s}$, 额定载重 $\leq 1350\text{kg}$, 正向压力 $\leq 1050\text{N}$, 侧向压力 $\leq 750\text{N}$;
- 2 图中导靴槽口t根据导轨参数可配用10、16等规格形式生产需注明;
- 3 导靴安装完成后, 当 $X=1\sim 2.5\text{mm}$ 时锁紧螺母, 同时需保证 $Y=6\text{mm}$ 。



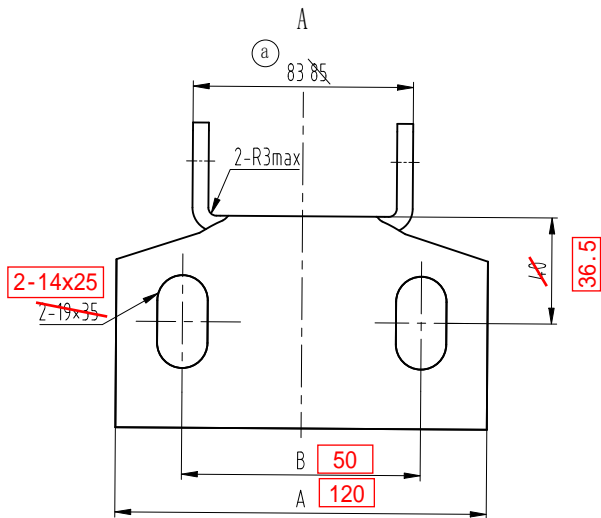
第一视角				实施日期			 宁波奥德普电梯部件有限公司 NINGBO AODEPU ELEVATOR COMPONENTS CO.,LTD.					滑动导靴		
CC		关键特性												
设计	李民生	25.6.12	标准化				阶段标记			重量	比例	X029Y0000		
审核	舒佳乐	25.6.18									1:2			
工艺	如孜尼萨	25.6.19	批准	白卫宏	25.6.19		第 1 张			共 3 张				

标记	处数	更改内容	签名	年月日

其余12.5°



展开示意图



尺寸表			
QX-029.1-1	G01	G02	
A	140	110	
B	90	70	
C	60	50	

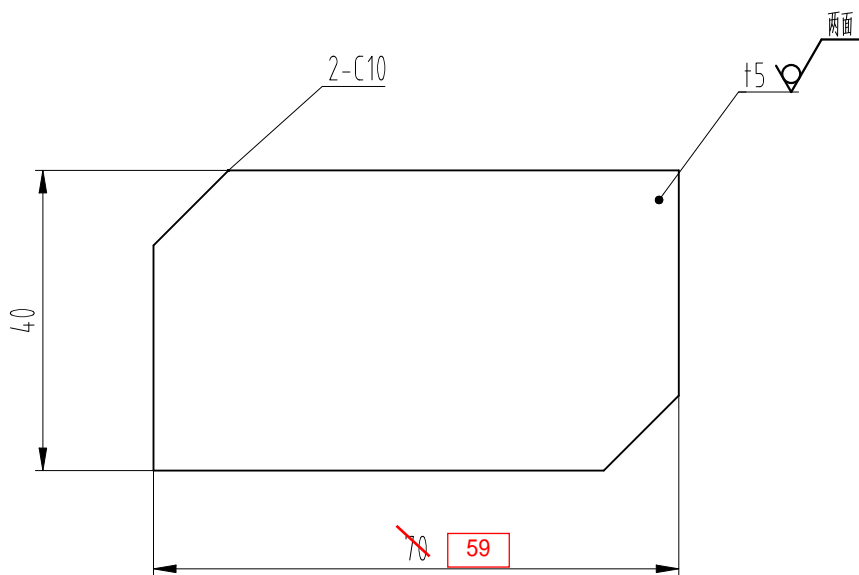
技术要求

- 去锐角毛刺，表面平整；
- 未注圆角为R3。

图框: A3 Ver 1.4

第一视角		实施日期		宁波奥德普电梯部件有限公司 NINGBO AODEPU ELEVATOR COMPONENTS CO.,LTD.			
CC 关键特性		钢板 6.0/Q235B		导靴架			
设计	宋剑	20231012	标准化	阶段标记	重量	比例	OX-029.1-1
审核	刘晶	20231128				1:1	
工艺	竺钊辉	20231128	批准	俞礼园	20231128	第 1 张 共 1 张	

其余12.5



技术要求
去锐角毛刺，表面平整。

标记	处数	更改内容		签名 年月日

第一视角		实施日期		宁波奥德普电梯部件有限公司			
				NINGBO AODEPU ELEVATOR COMPONENTS CO., LTD.			
CC 关键特性		钢板 5.0/Q235B				加强板	
设计	宋剑	20231012	标准化			阶段标记	重量 比例
审核	刘晶	20231012					1:1
工艺	竺钊辉	20231012	批准	俞礼园	20231012	第 1 张	共 1 张
							0X-029.1-2