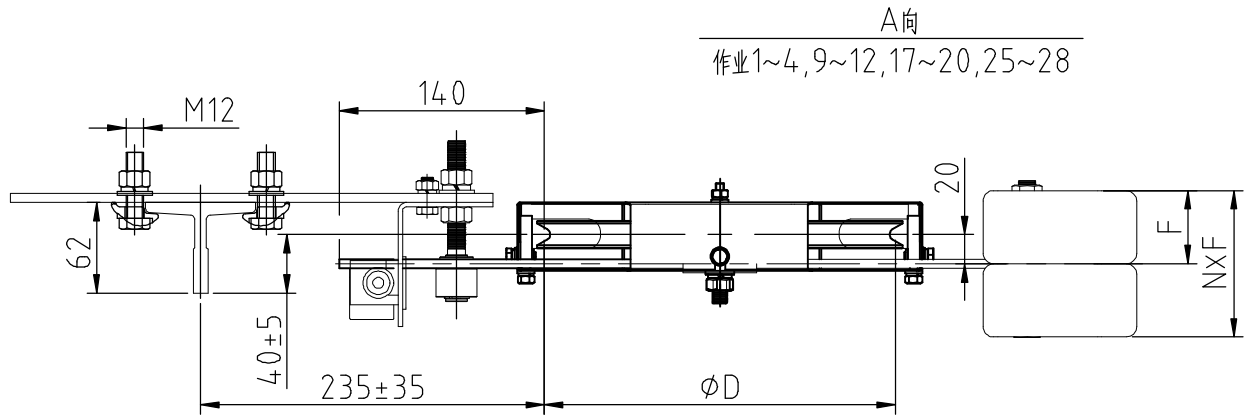
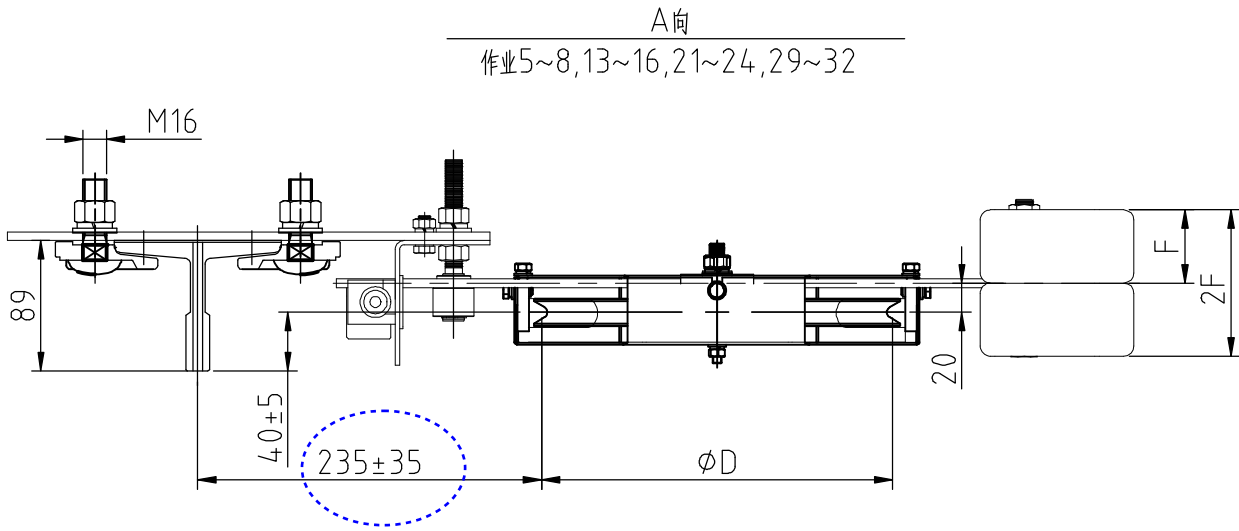
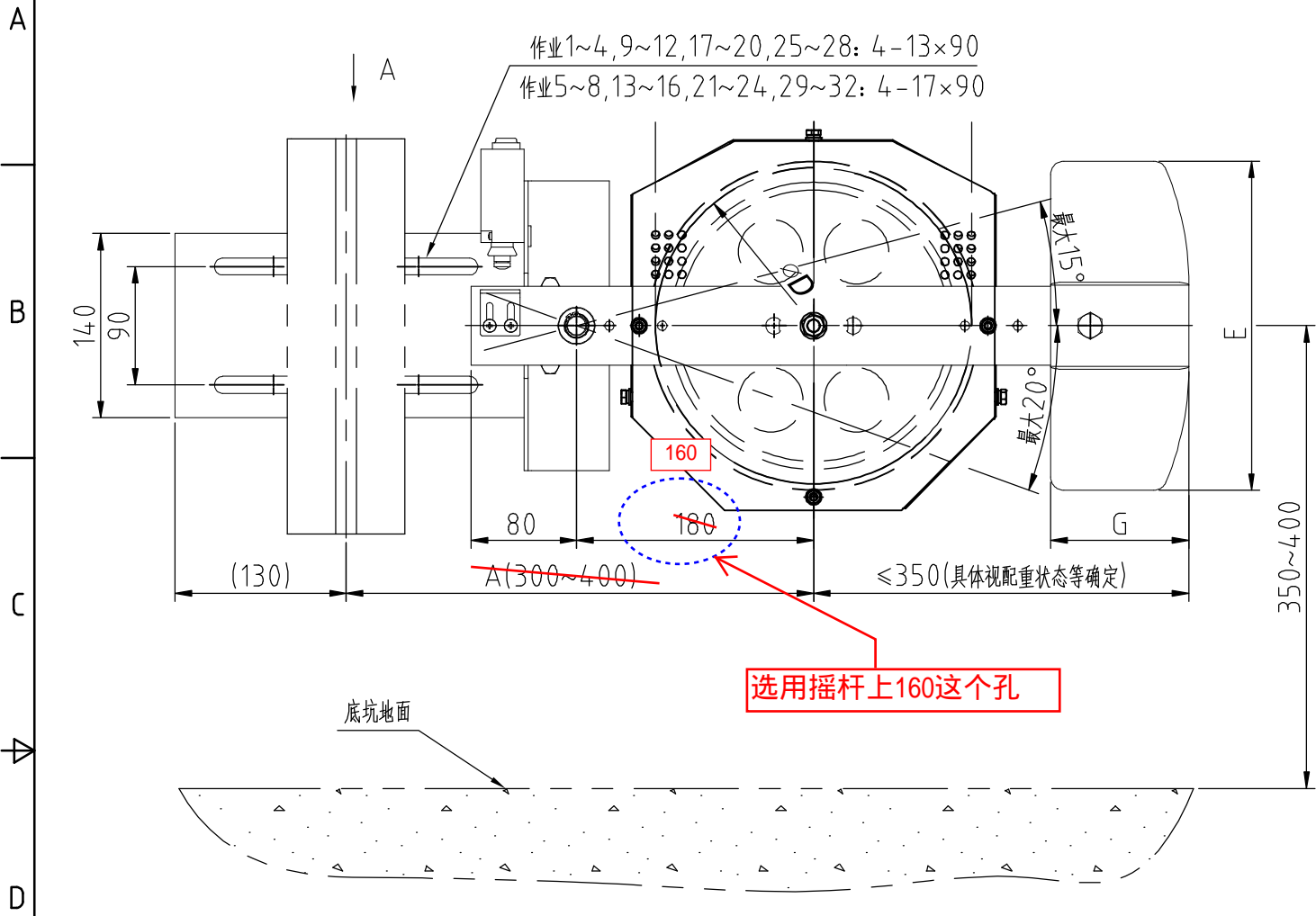


	1		2		3		4		▽	5		6		7		8			
GB/T 1800-2001	线性尺寸	0.5-6	>6-30	>30-120	>120-400	>400-1000	>1000-2000	>2000-4000	半径/高度尺寸	0.5-3	>3-6	>6-30	>30	短边尺寸	≤10	>10-50	>50-120	>120-400	>400
	线性公差	±0.1	±0.2	±0.3	±0.5	±0.8	±1.2	±2	倒圆/倒角公差	±0.2	±0.5	±1	±2	角度公差	±1°	±30′	±20′	±10′	±5′



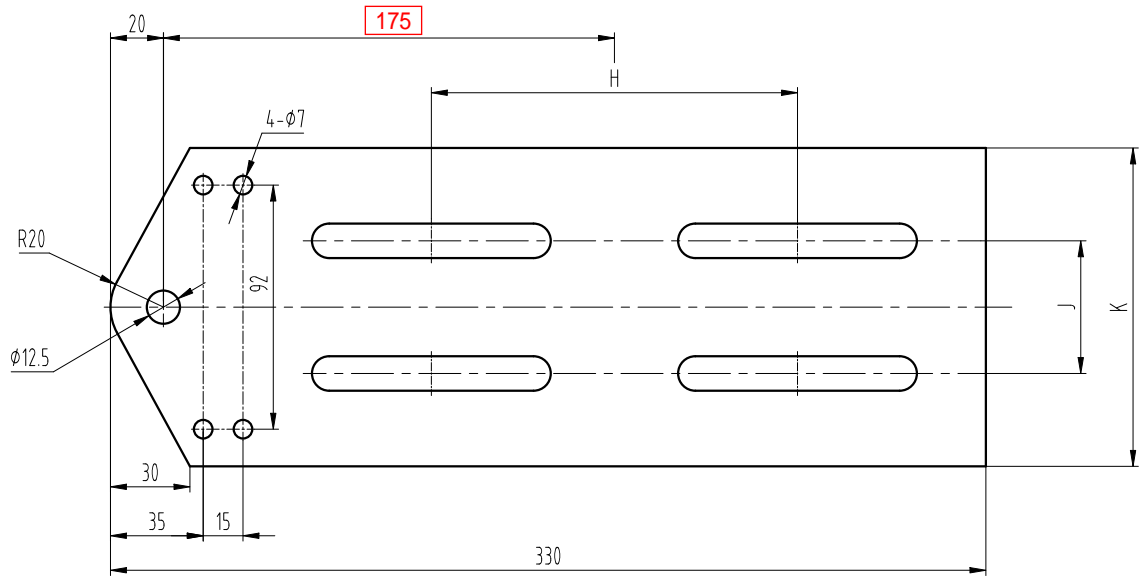
物料编码说明:  
编码构成: 零件代码  
编码示例: 1657301

- 技术要求:
1. 此图为入库、发运状态;
  2. 保证连接杆与水平面夹角大于15度(向下倾斜), 安全开关需动作;
  3. 本图按奥德普 OX-200 绘制, 同样适用于其他厂家的同等张紧装置;
  4. 涨紧轮要求全防护;
  5. 满足新国标GB/T 7588.1/2-2020, TSG7007-2022要求;
  6. 件17-32配置双向开关以实现防跳功能。

1	PV16573A01~24	组件		详见本图参数表
序号	代 号	材 料	重 量	说 明
D				
C				
B	JT2025017	朱春新	20250523	增加作业号25-32, 增加T127导轨适用, 完善参数查询表
A	JT2024022	赵泽奇	20240701	增加作业号17-24, A向视图 (适用于作业5~8, 13~16, 21~24) 中F与2F标注调整;
版本	标记	通知号	签 名	日 期
设 计	朱春新	20230606	比例	1:5
校 对	王兵	20230606	图幅	A3
标准化	朱政政	20230606	共 2 页	第 1 页
审 批	常志杰	20230606	张紧装置	PV16573A

巨立 Joylive 巨立电梯股份有限公司

其余 12.5



非标尺寸

尺寸表

X20000A01	P×N	J	K	H
G01	13×90	50	120	106
G02	18×90	70	140	138
G03	22×90	70	140	138

技术要求

- 1 去锐角毛刺，表面平整；
- 2 表面喷塑处理，颜色按生产指令确定；

图框: A3 Ver 1.1

第一视角		实施日期		宁波奥德普电梯部件有限公司	
关键特性		钢板 Q235B/6.0		NINGBO AODEPU ELEVATOR COMPONENTS CO.,LTD.	
设计	胡建升	2022.09.07	标准化	阶段标记	重量 比例
审核	刘晶	2023.04.04		A	1:2
工艺	竺钊辉	2023.04.04	批准	俞礼园	2023.04.06
第 1 张		共 1 张		X20000A01	

标记	处数	更改内容	签名	年月日
③	1	图纸更新换代	胡建升	2023.04.04

[illegible]