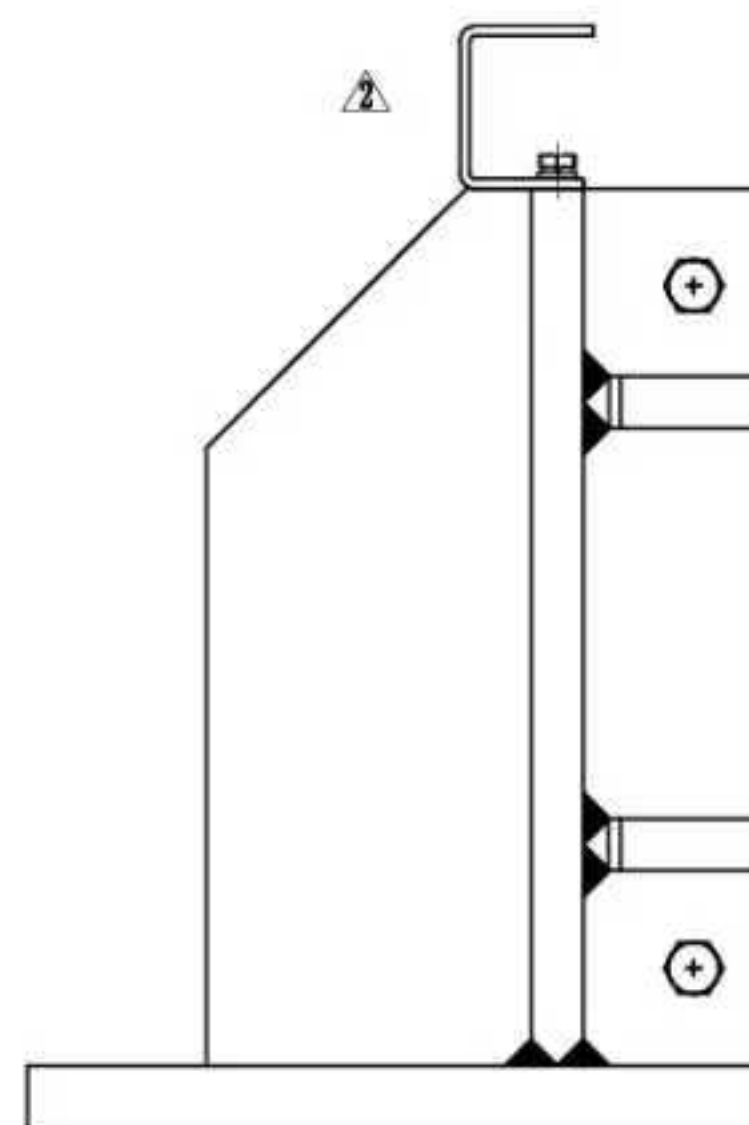



长度/直径	0.5-6	>6-30	>30-120	>120-400	>400-1000	>1000-2000	>2000-4000	半径/倒角	0.5-3	>3-6	>6
公差	±0.1	±0.2	±0.3	±0.5	±0.8	±1.2	±2.0	公差	±0.2	±0.5	±1.0



22458289 8套

日期		2019/6/18 星期二		2023/12/11	
AEA3231A AD_	_001	_002	_003	_004	
M	80	68	80	68	
K	19	19	16	16	
匹配安全 钳型号	0X-588	QS12A	0X-588	QS12A	

技术要求

- 1、该产品适用于电梯额定速度 (V) $\leq 0.63\text{m/s}$, 电梯总质量 (P+Q) $\leq 25000\text{kg}$,
K为导轨导向面宽度; 
- 2、本件靴衬为铜材质。

					组件				Aolida	
									导靴OX-17（7T-10T）	
标记	处数	分 区	更改文件	年月日	阶段标记			重量	比例	AEA3231AAD
设计	伍显周	标准化	王亮					1:1		
制图	陈扬									
审核	伍显周		2019.06.28							
工艺	张同乾	批准	李美光	共 1 张			第 1 张			

授权PM号: PM190134

借通用件登记

報 國

校園

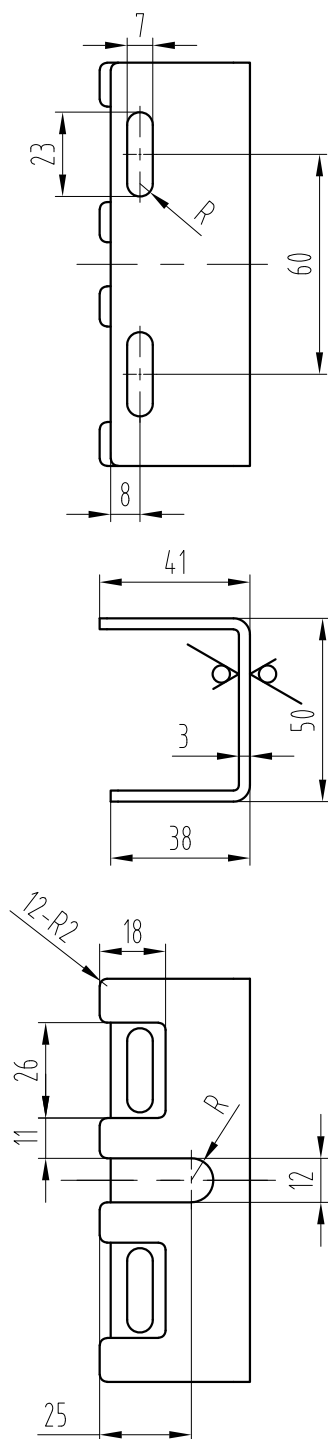
旧底图总号

签字

日期

3	更换新面板，修改版面外观，尺寸标注35更改为30，11更改为12，30更改为16，增加尺寸标注290	2025.05.08	赖折亢	PM250038	
4	连接器D22更改为22X30，增加003,004件号，导线宽更改为K，油杯支架连接器更改为长圆孔	2024.12.16	赖折亢	PM240152	
标记	修改内容	修改时间	修改	检查	适用版号

其余 12.5

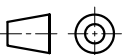


技术要求

- 1 去锐角毛刺，表面平整；
- 2 未注折弯 $R \leq 2$ ；
- 3 表面喷塑处理，颜色按生产指令确定；
- 4 适配油杯OX-12B，导轨宽度需 $T=28.6$ 以下。

标记	处数	更改内容			签名 年月日

第一视角



实施日期

CC 关键特性



宁波奥德普电梯部件有限公司
NINGBO AODEPU ELEVATOR COMPONENTS CO., LTD.

钢板 3/Q235B

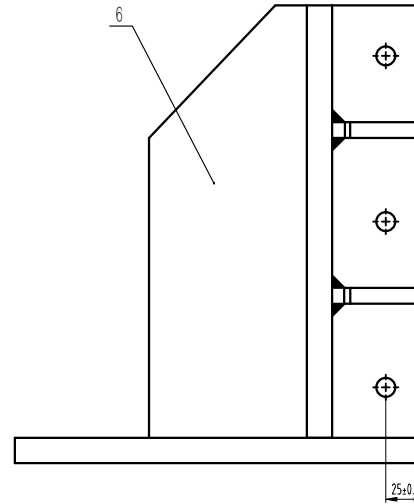
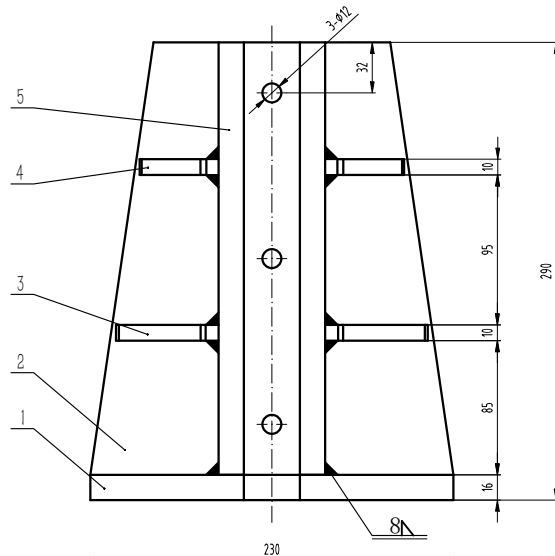
盖板

设计			标准化		
审核					
工艺			批准		

阶段标记 重量 比例

第 1 张 共 1 张

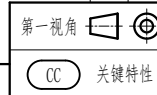
OX-17-3G02



技术要求:

- 1 焊接牢固可靠, 无漏焊虚焊, 焊渣去净;
- 2 焊接均为角缝焊, 焊接高度8mm, 打磨清除焊渣;
- 3 2-M6螺纹孔焊接后再打孔;
- 4 表面喷塑处理, 颜色按生产指令确定。

-06	垫圈	DWG	OX-17.1-6							-06	2
-05	垫圈	DWG	OX-17.1-5							-05	2
-04	模胎2	DWG	OX-17.1-4							-04	2
-03	模胎1	DWG	OX-17.1-3							-03	2
-02	模胎	DWG	OX-17.1-2							-02	1
-01	底版	DWG	OX-17.1-1							-01	1
-POS	名称	DEF	图号	数量	材料	涂装	备注	-POS	G01		



第一视角



实施日期

CC 关键特性

宁波奥德普电梯部件有限公司
NINGBO AODEPU ELEVATOR COMPONENTS CO., LTD.

焊接组件

底座

阶段标记 重量 比例

1:3

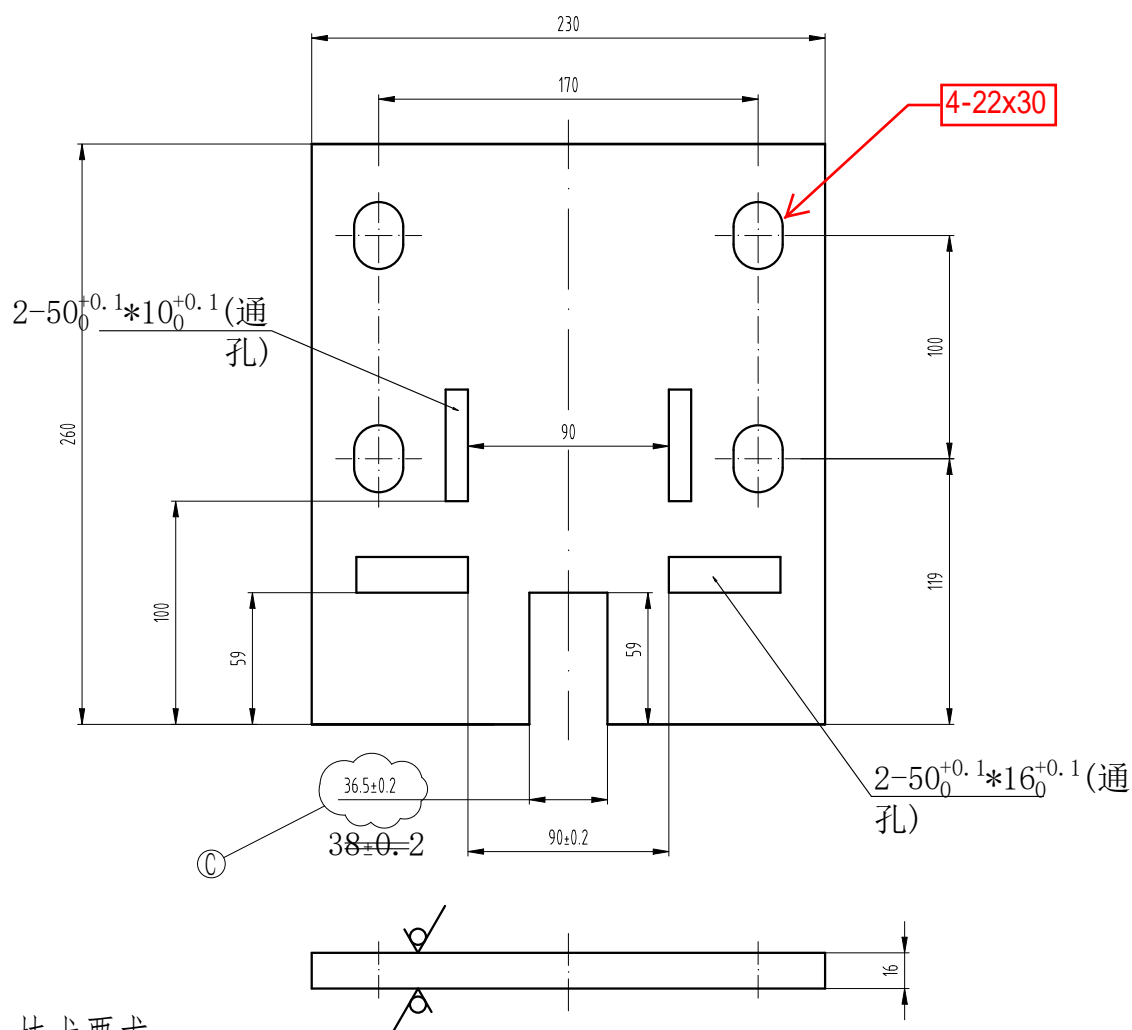
OX-17.1

第 1 张 共 1 张

图幅: A3 Ver 1.4

标记	处数	增加中间孔	更改内容	签名	年月日	2021.12.6	审核	胡建升	23.11.23	批准	俞礼园	23.11.27
①							工艺	竺钊辉	23.11.27			

其余 12.5



技术要求

1 去锐角毛刺，表面平整。

C	38改为36.5		叶辉	2023.11.10
b	增加2孔		叶辉	2021.12.6
标记	处数	更改内容	签名	年月日

第一视角

实施日期

CC 关键特性

宁波奥德普电梯部件有限公司
NINGBO AODEPU ELEVATOR COMPONENTS CO., LTD.

钢板 16/Q235B

底板

图幅: A4 Ver 1.4

设计	叶辉	2023.11.10	标准化		
审核	胡建升	2023.11.10			
工艺	竺钊辉	2023.11.10	批准	俞礼园	2023.11.13

阶段标记

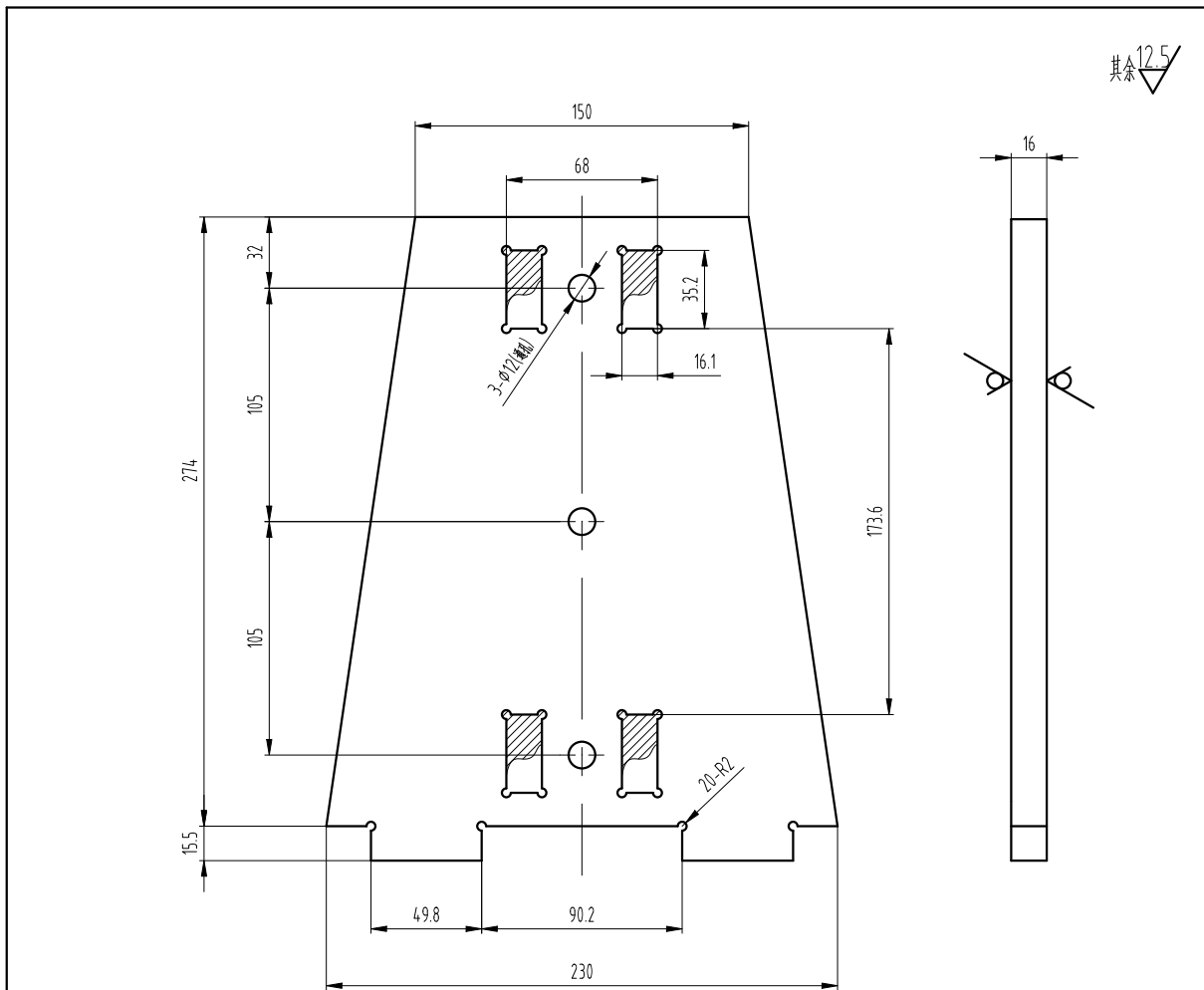
重量

比例

1:3

第 1 张 共 1 张

0X-17.1-1



技术要求

1 去锐角毛刺，表面平整。

①	整版替换		叶辉	2025.2.12
②	30改为32		叶辉	2022.4.18
标记	处数	更改内容	签名	年月日

第一视角

实施日期

CC 关键特性



宁波奥德普电梯部件有限公司
NINGBO AODEPU ELEVATOR COMPONENTS CO., LTD.

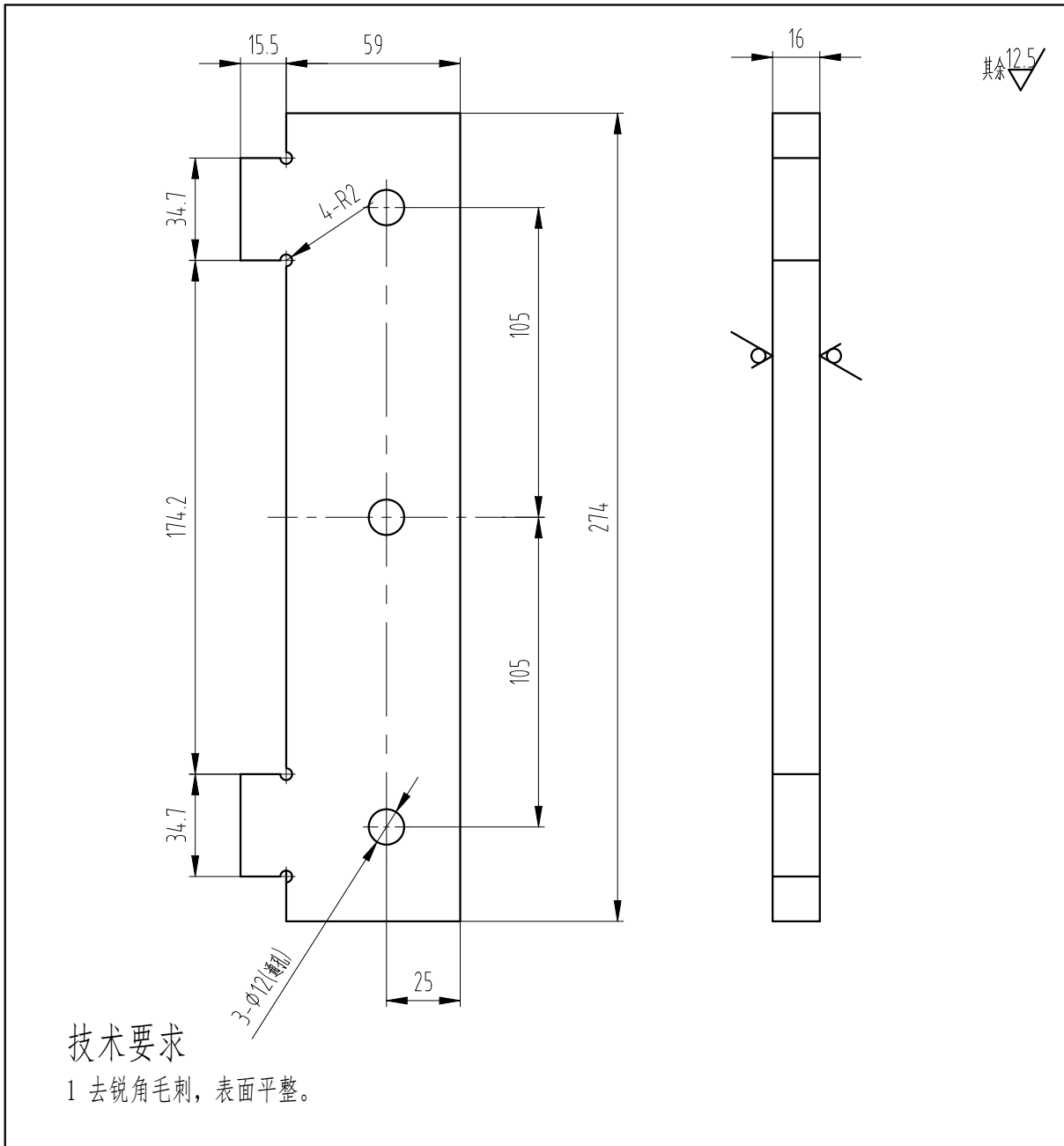
钢板 16/Q235B

横板

图幅: A4 Ver 1.4

设计	叶辉	23.11.22	标准化		
审核	胡建升	23.11.23			
工艺	竺钊辉	23.11.23	批准	俞礼园	23.11.27
阶段标记			重量	比例	
第 1 张			共 1 张	1:3	

0X-17.1-2

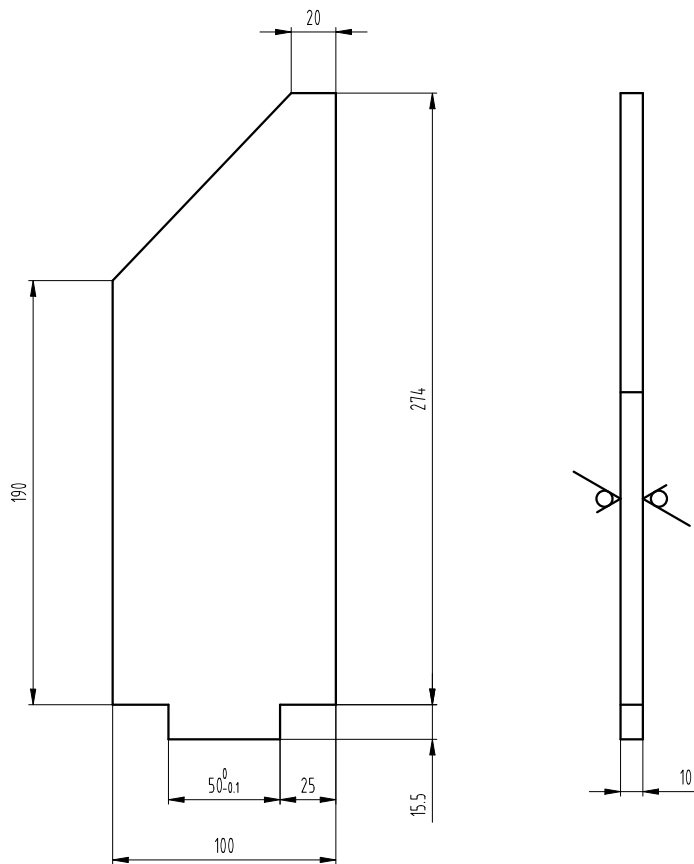


①		整版替	叶辉	2025. 2. 12
②		增加倒圆角R2	叶辉	2023. 11. 10
③		增加中间孔	叶辉	2023. 4. 18
标记	处数	更改内容	签名	年月日

第一视角		实施日期		宁波奥德普电梯部件有限公司	
CC 关键特性				NINGBO AODEPU ELEVATOR COMPONENTS CO., LTD.	
钢板 16/Q235B				竖板	
设计	叶辉	2023. 11. 10	标准化	阶段标记	重量 比例
审核	胡建升	2023. 11. 10			1:2
工艺	竺钊辉	2023. 11. 10	批准	俞礼园	2023. 11. 13
第 1 张		共 1 张		0X-17.1-5	

图幅: A4 Ver 1.4

其余12.5 $\sqrt{}$



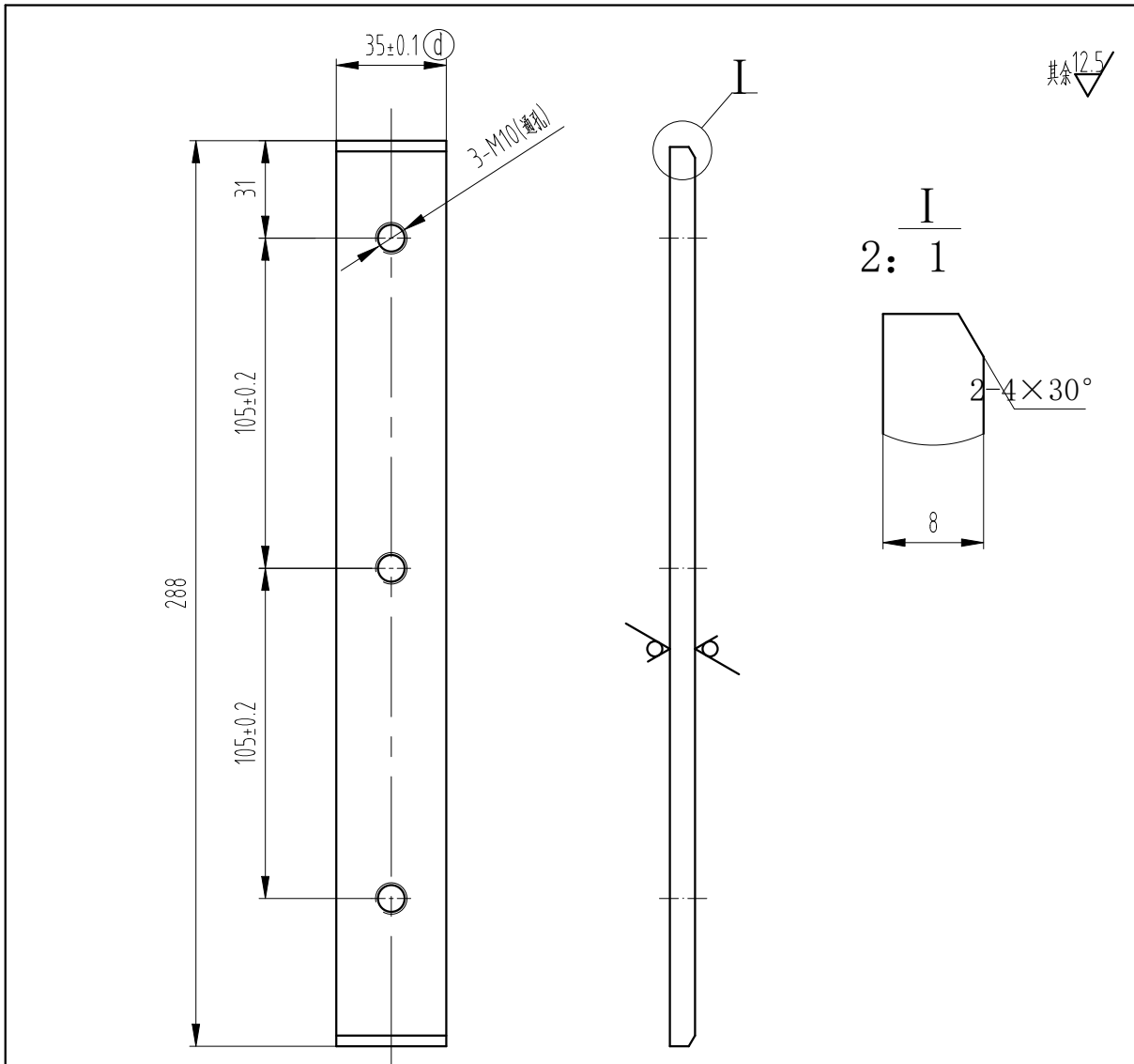
技术要求

1 去锐角毛刺，表面平整。

标记	处数	更改内容	签名	年月日

第一视角		实施日期		宁波奥德普电梯部件有限公司	
				NINGBO AODEPU ELEVATOR COMPONENTS CO., LTD.	
CC 关键特性		钢板 10/Q235B		竖筋	
设计	叶辉	23.11.22	标准化	阶段标记	重量 比例
审核	胡建升	23.11.23			1:3
工艺	竺钊辉	23.11.23	批准 俞礼园	23.11.27	第 1 张 共 1 张
					0X-17.1-6

图幅: A4 Ver 1.4

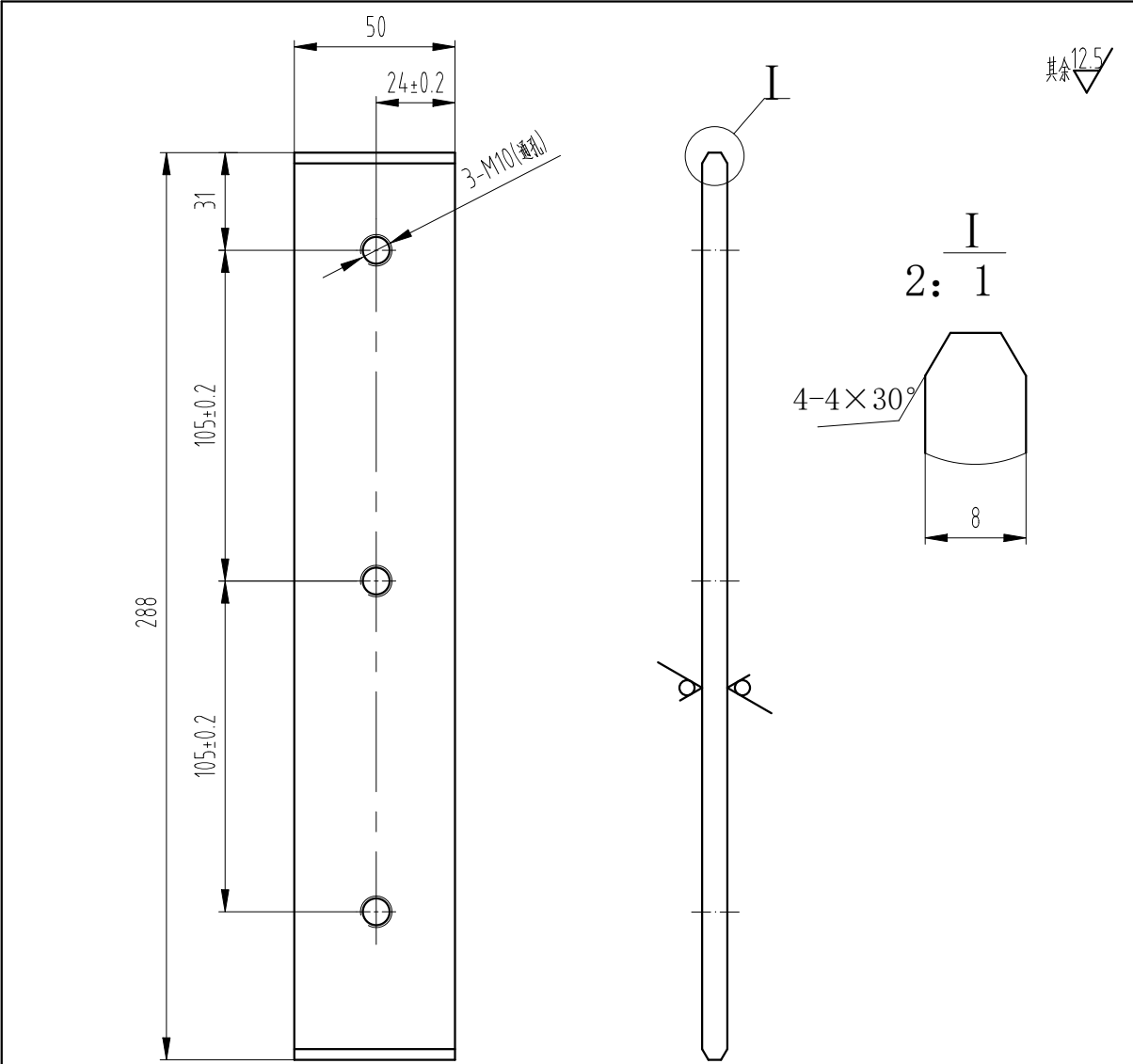


技术要求

1 去锐角毛刺，表面平整。

①		35.5±0.1更改为	叶辉	2024.4.18
②		增加中间孔 35±0.1	叶辉	2022.4.18
标记	处数	更改内容	签名	年月日

第一视角		实施日期		宁波奥德普电梯部件有限公司	
CC 关键特性				NINGBO AODEPU ELEVATOR COMPONENTS CO., LTD.	
设计	叶辉	23.11.23	标准化	铜板 8/H59	
审核	胡建升	23.11.23		铜块2	
工艺	竺钊辉	23.11.27	批准	俞礼园	23.11.27
阶段标记		重量		比例	
第 1 张		共 1 张		1:2	
				0X-17-2	



技术要求

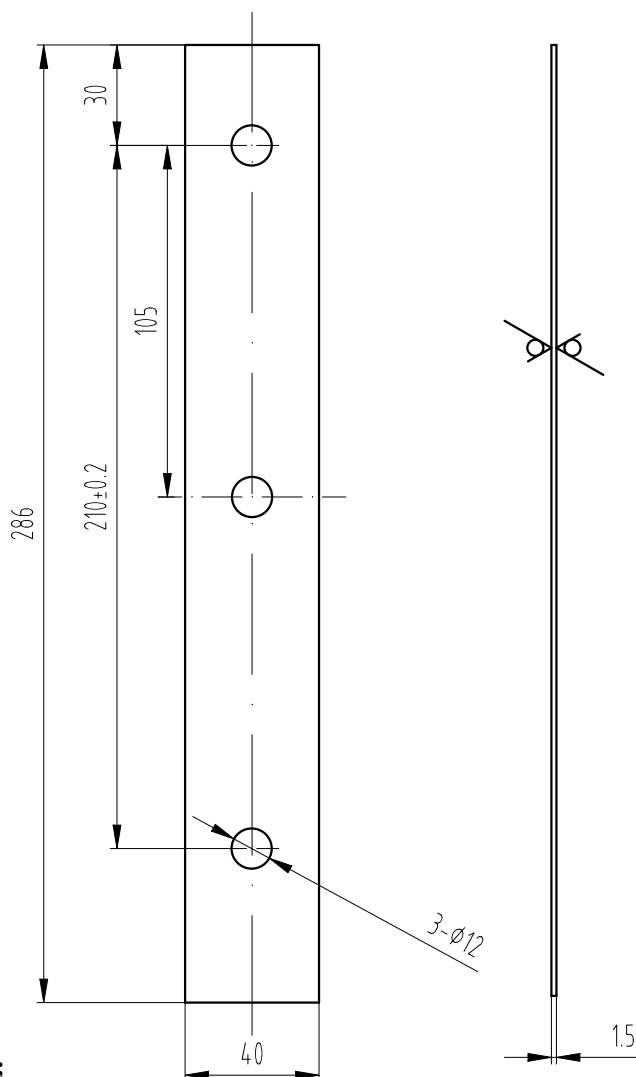
1 去锐角毛刺，表面平整。

④	51更改为50, 25±0.2更改为	叶辉	2024.4.18	
③	增加中间孔 24±0.2	叶辉	2022.4.18	
标记	处数	更改内容	签名	年月日

第一视角		实施日期		宁波奥德普电梯部件有限公司	
CC 关键特性		铜板 8/H59		铜块1	
设计	叶辉	23.11.23	标准化	阶段标记	重量 比例
审核	胡建升	23.11.23			1:2
工艺	竺钊辉	23.11.27	批准 俞礼园	第 1 张 共 1 张	0X-17-1

图幅: A4 Ver 1.4

其余 12.5



技术要求

- 1 去锐角毛刺，表面平整；
- 2 0X-17导靴T=16槽专用垫片。

①		增加中间		叶辉	2022.7.20
标记	处数	孔	更改内容	签名	年月日

第一视角

实施日期

CC 关键特性



宁波奥德普电梯部件有限公司
NINGBO AODEPU ELEVATOR COMPONENTS CO., LTD.

钢板 1.5/Q235B

垫片

图幅: A4 Ver 1.4

设计	叶辉	23.11.22	标准化		
审核	胡建升	23.11.23			
工艺	竺钊辉	23.11.27	批准	俞礼园	23.11.27
			阶段标记	重量	比例
			第 1 张	共 1 张	1:2

0X-17-4