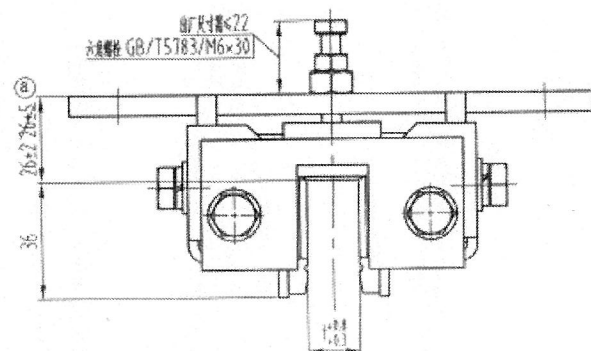
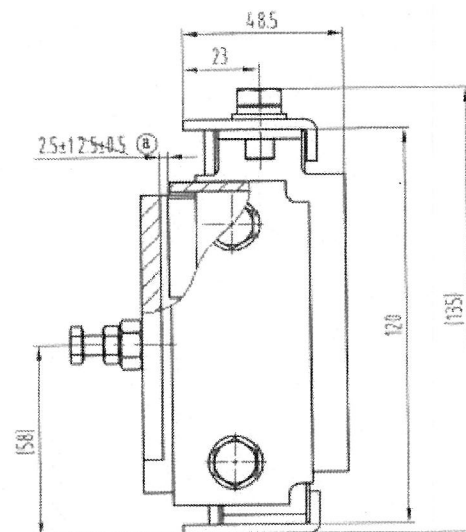
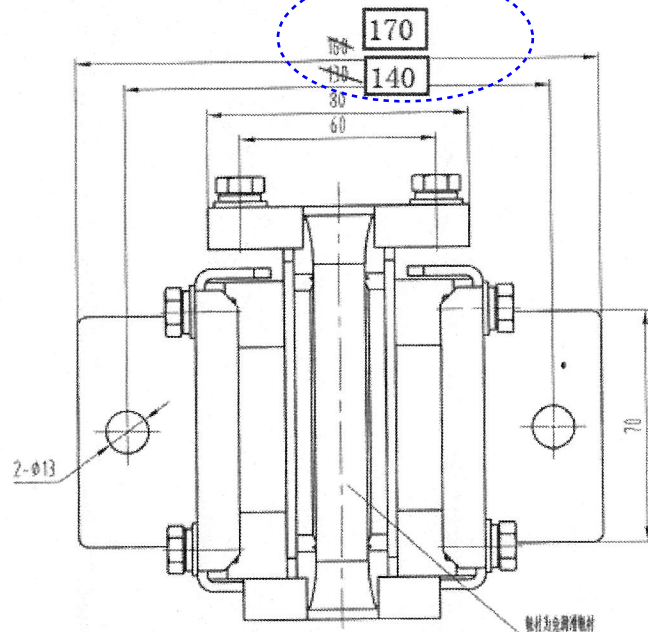


FB-XOA2685ADV001

杭州西奥电梯有限公司会章

西奥图号	XOA2685ADV		
西奥件号	001~002		
确认人	罗勇	日期	2025.04.07
共 6 页, 第 1 页	CA号	CA-D2504024	



对位表

杭州西奥件号	奥德普件号	零件图尺寸 (mm)
XOA2685ADV001	AX029V020G01	10
XOA2685ADV002	AX029V020G02	16



### 技术要求

- 1 本产品为OX-029导轨, 为杭州西奥定制, 尺寸和结构更改, 需双方确认;
- 2 本产品适用于额定速度 $\leq 1.75\text{m/s}$ , 载重 $400\sim 1050\text{kg}$ , 正向压力 $\leq 1050\text{N}$ , 侧向压力 $\leq 750\text{N}$ .

第一视角

CC 关键特性

设计 李民生 20250107 标准化

审核 李民生 25.4.7

工艺 李民生 25.4.7

批准 2025.4.7

实施日期

宁波奥德普电梯部件有限公司  
NINGBO AODEPU ELEVATOR COMPONENTS CO., LTD.

导轨

阶段标记 重量 比例

1:1.5

第 1 张 共 6 张

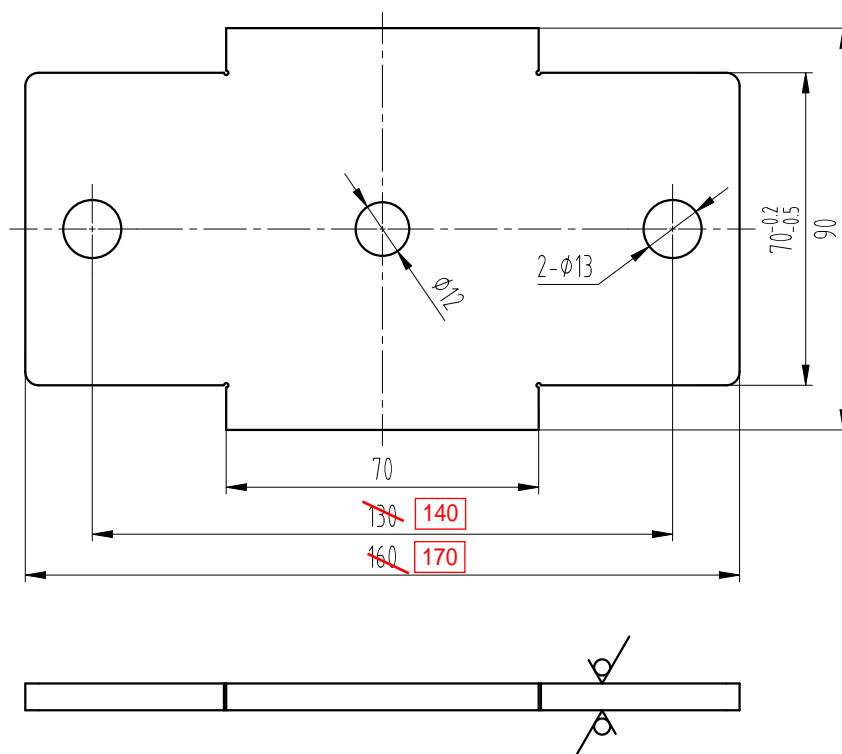
AX029V020

图号: 13 Ver 1.4

标记	次数	更改内容	签名	年月日
①	1	增加页数, 1改6	李民生	25.4.7
②	1	26±5更改为26±2; 2.5±0.5更改为2.5±1	李民生	25.3.19

AX029V020G96

其余 $\sqrt{12.5}$



### 技术要求

- 1 去锐角毛刺，表面平整；
- 2 内直角处设圆孔过度工艺孔直径为1mm；
- 3 未注明圆角为R3。

标记	处数	更改内容			签名 年月日

第一视角

实施日期

CC 关键特性



宁波奥德普电梯部件有限公司  
NINGBO AODEPU ELEVATOR COMPONENTS CO., LTD.

钢板 6.0/Q235B

支座底板

设计	李民生	25.4.7	标准化		
审核	舒佳乐	25.4.7			
工艺			批准	白卫宏	25.4.7

阶段标记

重量

比例

第 6 张 共 6 张

AX029V020

图幅: A4 Ver 1.4