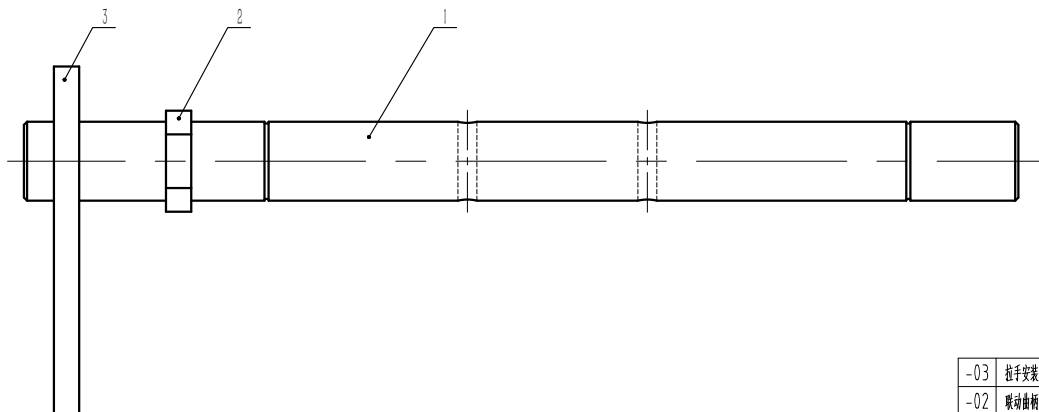
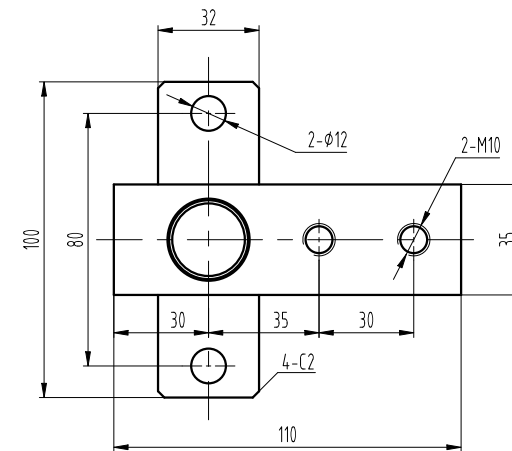
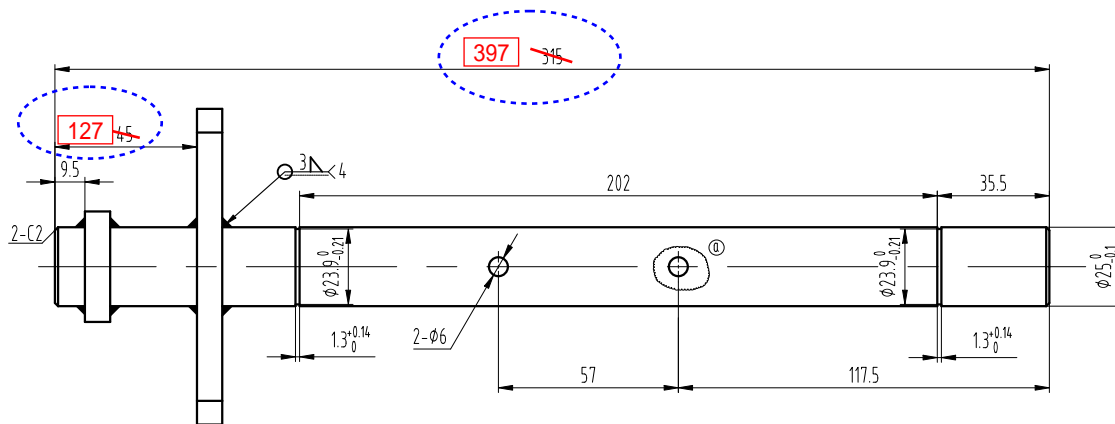


技术要求:

- 1、型号: OX-188A, 型式报告见OX-188A。
- 2、本装置配装安全开关为T1R236H-11Z-U180(自动复位), 如需要配发手动复位开关时需注明;
- 3、制动时连接舒畅无卡滞;
- 4、总允许质量P+Q: 1500-6050kg, 速度 $V \leq 2.5\text{m/s}$ , 具体数值见客户订单;
- 5、导轨顶面间距DBG: 550-2800mm, DBG值见客户订单;
- 6、当 $550 \leq \text{DBG} \leq 1000$ 时, 连接件用左右旋螺母, 当 $1000 < \text{DBG} \leq 2800$ 时, 连接件用花篮螺栓。
- 7、本图提拉方向为右置, 左置对称, 具体参数见表格。

	提拉方向	导轨大小
G 01	左置	16mm
G 02	右置	16mm

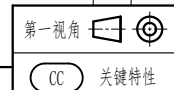
第一视角		实施日期		A EPU® 宁波奥德普电梯部件有限公司 NINGBO AODEPU ELEVATOR COMPONENTS CO., LTD.	
CC 关键特性				一体式安全钳	
设计		标准化		阶段标记	重量 比例
审核					1:5
工艺		批准		第 1 张	共 1 张
更改内容		年月日		X188XA000	



### 技术要求:

- 1 本件采用电焊连接, 焊接可靠, 无虚焊漏焊, 焊渣去净;
- 2 表面电镀白锌, 厚度不得小于 $8\mu\text{m}$ ;
- 3 焊接后整体无扭曲变形等缺陷, 保持轴杆平直光洁。

-03	拉手安装板	DWG	OX188DT.5-3	钢板 8/Q235B	借用件	-03	1
-02	联动曲柄	DWG	OX188DT.5-2	钢板 8/Q235B	借用件	-02	1
-01	联动轴	DWG	X188AXC01	圆钢 25/Q235B	见本图	-01	1
-POS	名称	DEF	图号	数量	材料	涂装	备注



实施日期

宁波奥德普电梯部件有限公司  
NINGBO AODEPU ELEVATOR COMPONENTS CO., LTD.

焊接件

联动轴组件

X188AXC00

图幅: A3 Ver 1.4

①	1	孔位旋转90°	叶辉	2023.10.30	审核	胡建升	23.8.21	批准	俞礼园	23.8.22	第 1 张	共 1 张
标记	处数	更改内容	签名	年月日	工艺	竺钊辉	23.8.22	批准	俞礼园	23.8.22	第 1 张	共 1 张