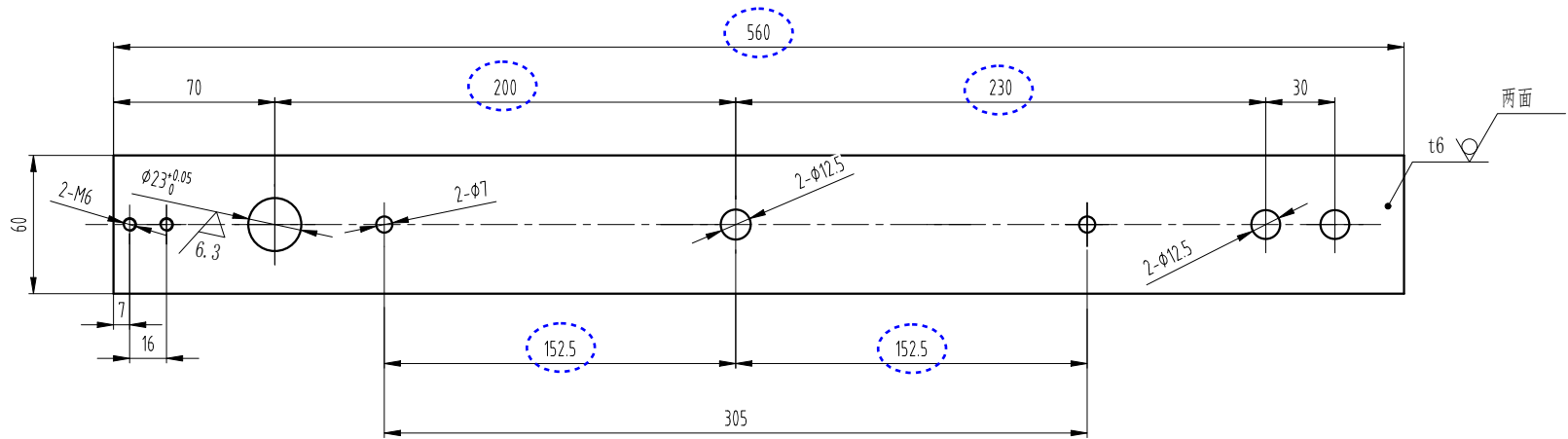


图幅: A3 Ver 1.4

| | | | | | | | | | | | | | | | |
|----|----|------|--|--------------------|--|----|-----|------|--|--|--|--|--|--|--|
| | | | | 第一视角 | | | | 实施日期 | | | | 宁波奥德普电梯部件有限公司 NINGBO AODEPU ELEVATOR COMPONENTS CO., LTD. | | | |
| | | | | <div>CC</div> 关键特性 | | | | | | | | 张紧装置 | | | |
| | | | | 设计 | | | | 标准化 | | | | | | | |
| | | | | 审核 | | | | | | | | 阶段标记 | | | |
| | | | | 工艺 | | | | 批准 | | | | 重量 | | | |
| 标记 | 处数 | 更改内容 | | | | 签名 | 年月日 | | | | | 比例 | | | |
| | | | | | | | | | | | | 第 张 共 张 | | | |
| | | | | | | | | | | | | FB-0X-200 | | | |

OX-200. 2. 1-1G01

其余 $\sqrt{12.5}$



技术要求

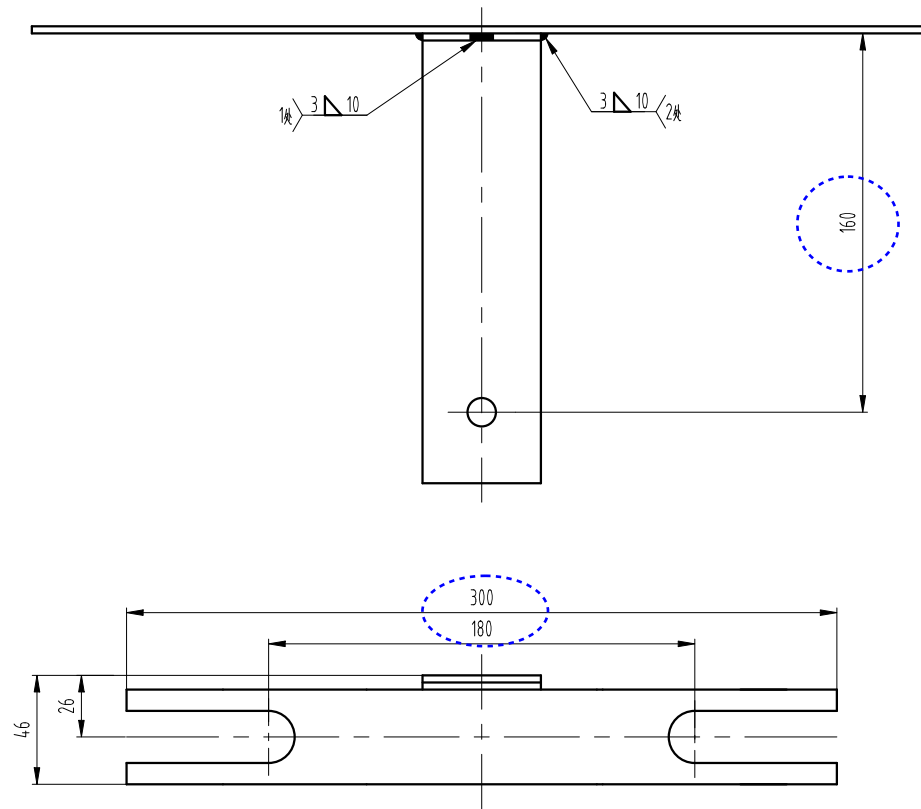
- 1 去锐角毛刺，表面平整；
- 2 表面喷塑处理，颜色按生产指令确定；

图幅: A3 Ver 1.4

| | | | | | | | | | | |
|----|----|------|----|-----|---------|--|------|--|--|--|
| | | | | | 第一视角 | | 实施日期 | | 宁波奥德普电梯部件有限公司 NINGBO AODEPU ELEVATOR COMPONENTS CO., LTD. | |
| | | | | | CC 关键特性 | | | | 钢板6.0/Q235B | |
| | | | | | 设计 | | 标准化 | | 阶段标记 | |
| | | | | | 审核 | | | | 重量 | |
| | | | | | 工艺 | | 批准 | | 比例 | |
| | | | | | | | | | 第 张 共 张 | |
| 标记 | 处数 | 更改内容 | 签名 | 年月日 | | | | | | |

摇杆

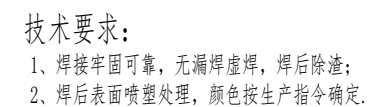
OX-200. 2. 1-1





技术要求:
1、焊接牢固可靠,无漏焊虚焊,焊后除渣;
2、焊后表面喷塑处理,颜色按生产指令确定.

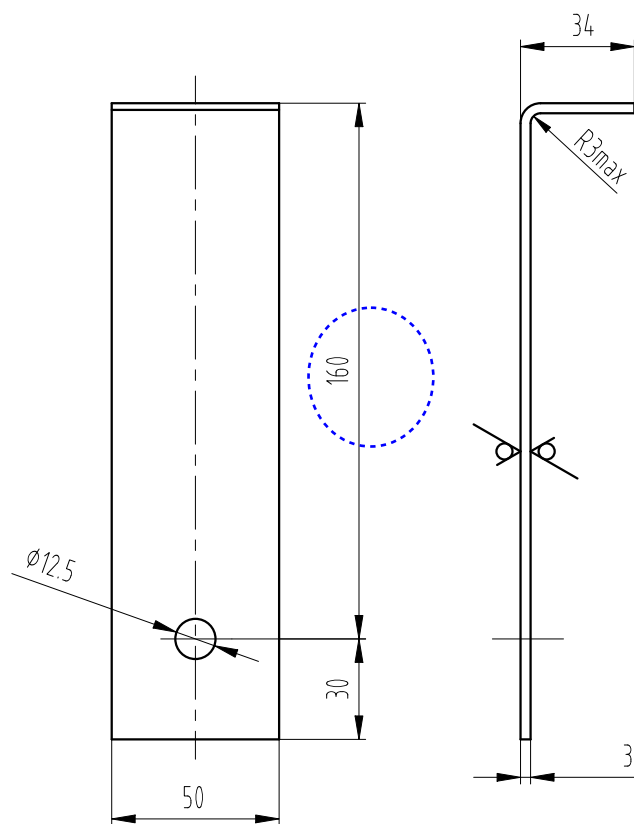
图幅: A3 Ver 1.4

| | | | | | | | | | | | | |
|---|----|------|--|--|---------|-----|------------|------------|---|------------|-------|-------|
| | | | | | 第一视角 | | 实施日期 | | 宁波奥德普电梯部件有限公司 NINGBO AODEPU ELEVATOR COMPONENTS CO.,LTD. | | | |
| | | | | | CC 关键特性 | | | | 焊接件 | | 防护罩 | |
| | | | | | 设计 | 张宏华 | 2023.04.28 | 标准化 | 阶段标记 | | 重量 | 比例 |
| | | | | | 审核 | 刘晶 | 2023.04.29 | | | | 1:2 | |
| | | | | | 工艺 | 竺钊辉 | 2023.05.08 | 批准 | 俞礼园 | 2023.05.13 | 第 1 张 | 共 1 张 |
| ① | 处数 | 更改内容 | | | 签名 | 年月日 | | OX-200.2.3 | | | | |
| | | 整版替换 | | | | | | | | | | |



| | | | | | | | | | | | | | | |
|----|----|------|--|--|--|-----|------|-----|---|--|------|-------|-------|--------------|
| | | | | | 第一视角  | | 实施日期 | | A  EPU [®] 宁波奥德普电梯部件有限公司 NINGBO AODEPU ELEVATOR COMPONENTS CO., LTD. | | | | | |
| | | | | | CC 关键特性 | | | | 钢板 3.0/Q235B | | | | | |
| | | | | | 设计 | | | 标准化 | | | 阶段标记 | 重量 | 比例 | 护罩直板 |
| | | | | | 审核 | | | | | | | | 1:2 | |
| 标记 | 处数 | 更改内容 | | | 签名 | 年月日 | 工艺 | | 批准 | | | 第 1 张 | 共 1 张 | 0X-200.2.3-1 |

其余 12.5



技术要求:

- 1、零件表面平整,无毛刺;

| | | | | |
|----|----|------|----|-----|
| | | | | |
| | | | | |
| | | | | |
| | | | | |
| 标记 | 处数 | 更改内容 | 签名 | 年月日 |

第一视角

实施日期

CC 关键特性

宁波奥德普电梯部件有限公司
NINGBO AODEPU ELEVATOR COMPONENTS CO., LTD.

钢板3.0/Q235B

护罩支架

设计

标准化

阶段标记 重量 比例

审核

1:2

工艺

批准

第 1 张 共 1 张

OX-200.2.3-2