
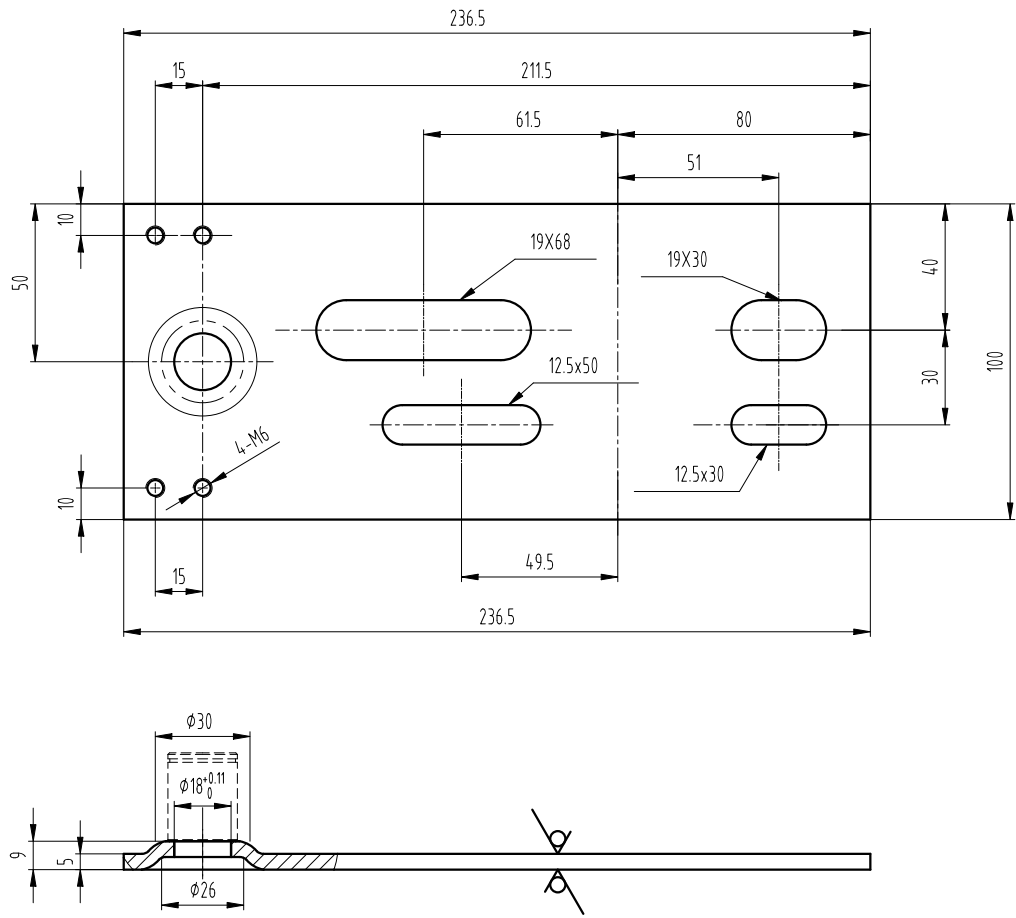


| | | | | | | | | | | | | | | | | | | | | | | | |
|-------|---|-------|--|--|--|--|-----|-------|-----|---------|--|------|-----|--|--|--|------|--|-----|-----|---------|------|--|
| | | | | | | | | | | 第一视角 | | 实施日期 | |  宁波奥德普电梯部件有限公司 NINGBO AODEPU ELEVATOR COMPONENTS CO., LTD. | | | | | | | | | |
| | | | | | | | | | | CC 关键特性 | | | | | | | | | | | | | |
| | 0 | | | | | | | | 设计 | | | | 标准化 | | | | 阶段标记 | | | 重 量 | 比 例 | 张紧装置 | |
| | 0 | | | | | | | | 审核 | | | | | | | | | | | | | | |
| 标记 处数 | | 更改 内容 | | | | | 签 名 | 年 月 日 | 工 艺 | | | | 批 准 | | | | 第 张 | | 共 张 | | OX-300A | | |

其余 $\frac{6.3}{\nabla}$

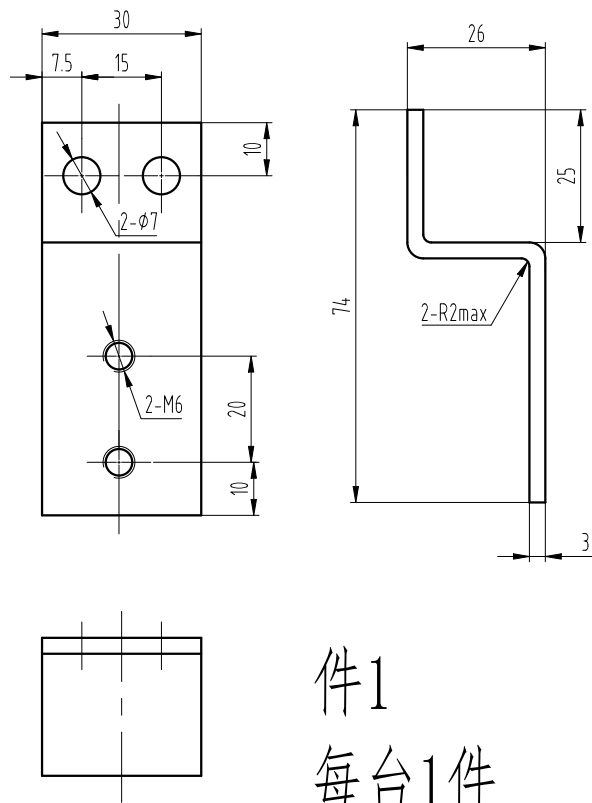


技术要求

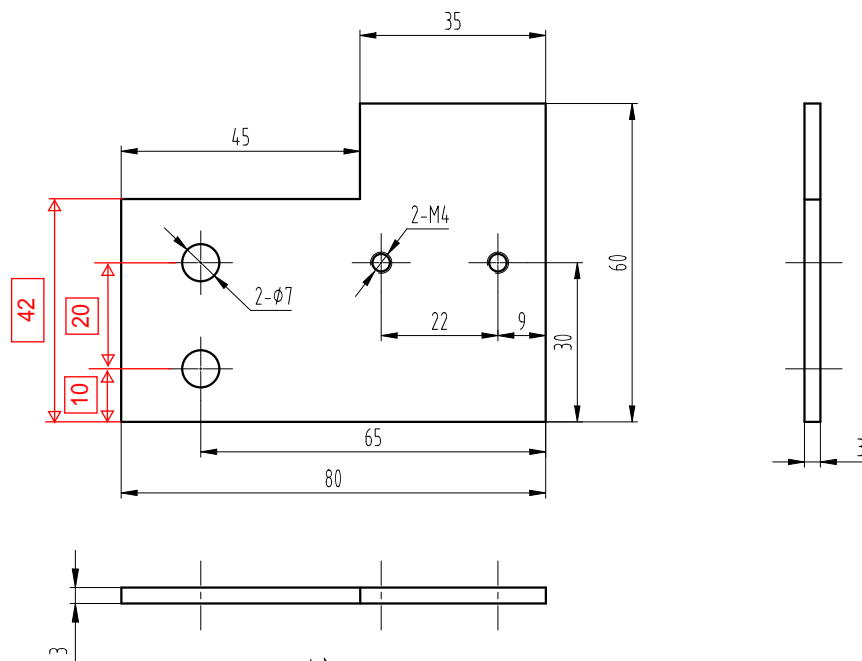
- 1 去锐角毛刺，未注圆角 $R \leq 2\text{mm}$ ；
- 2 $\varnothing 18$ 为冲压成型后再扩孔铰孔等制作，要求平整无偏斜；
- 3 表面喷塑处理，颜色按生产指令确定。

图幅: A3 Ver 1.4

| | | | | | | | | | | | | | | |
|-------|--|------|--|--|---------|--|------|--|--|--|---------|--|--------------|--|
| | | | | | 第一视角 | | 实施日期 | | 宁波奥德普电梯部件有限公司 NINGBO AODEPU ELEVATOR COMPONENTS CO., LTD. | | | | | |
| | | | | | CC 关键特性 | | | | 钢板5.0/Q235B | | | | | |
| | | | | | 设计 | | | | 标准化 | | | | 安装底板 | |
| | | | | | | | | | | | | | 阶段标记 重量 比例 | |
| | | | | | 审核 | | | | | | | | OX-300A. 2-1 | |
| | | | | | 工艺 | | | | 批准 | | | | | |
| 标记 处数 | | 更改内容 | | | 签名 年月日 | | 工艺 | | 批准 | | 第 张 共 张 | | | |



件1
每台1件



件2
每台1件

| | | | | | |
|----|----|------|--|--|--------|
| | | | | | |
| | | | | | |
| | | | | | |
| | | | | | |
| 标记 | 处数 | 更改内容 | | | 签名 年月日 |

| | | | | | | | | | | | |
|--|--|--|------|--|--|---|--|--|-------|-----|---------------|
| 第一视角  | | | 实施日期 | | |  宁波奥德普电梯部件有限公司 NINGBO AODEPU ELEVATOR COMPONENTS CO.,LTD. | | | | | |
| CC 关键特性 | | | | | | | | | | | |
| 设计 | | | 标准化 | | | | | | 开关安装板 | | |
| | | | | | | 阶段标记 重量 比例 | | | | | |
| 审核 | | | | | | | | | | 1:1 | OX-300A开关支架非标 |
| 工艺 | | | 批准 | | | 第 张 共 张 | | | | | |