

D252087E
对重轨距780
G04
提拉点到导轨137

技术说明:

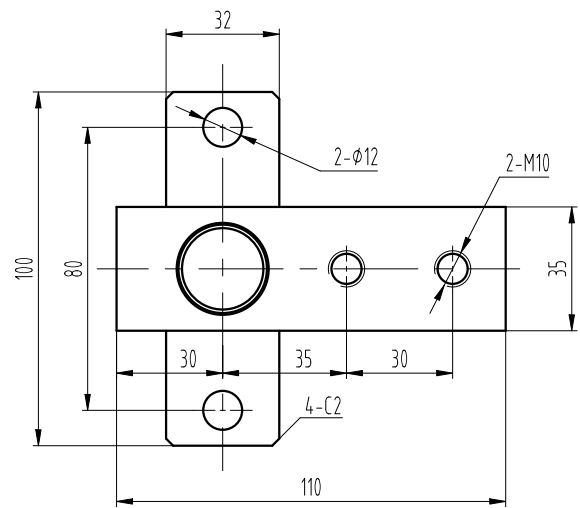
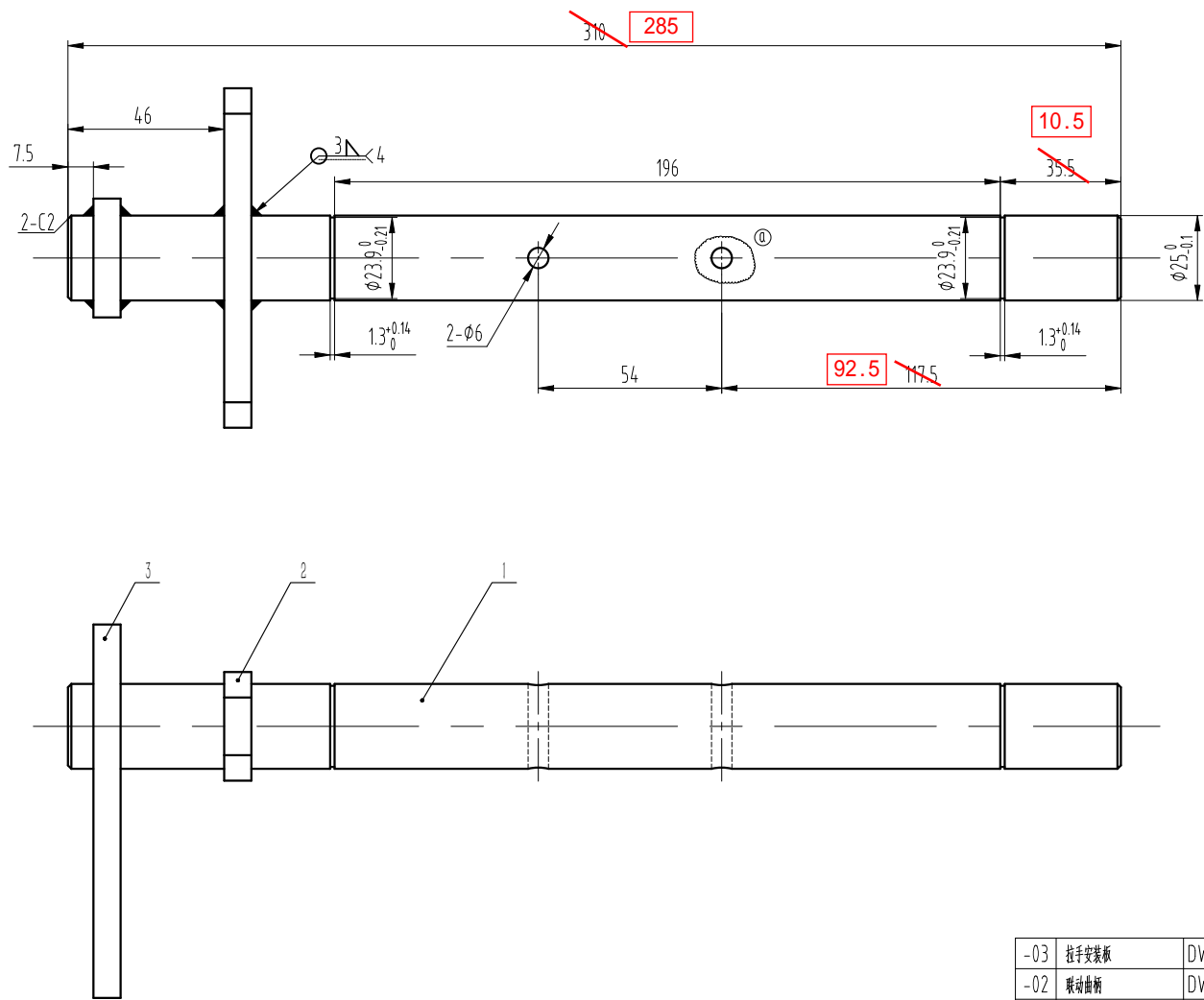
- 1、型号: OX-188, 型式报告见OX-188。
- 2、本装置配装安全开关为T1R236H—11Z—U180(自动复位), 如需要配发手动复位开关时需注明;
- 3、制动时连接舒畅无卡滞;
- 4、总允许质量P+Q: 1000—4000kg, 速度 $V \leq 2.5\text{m/s}$, 具体数值见客户订单;
- 5、导轨顶面间距DBG, 550—2800mm, DBG值见客户订单;
- 6、本图提拉方向为左置。右置对称, 具体参数见表格。

	提拉方向	导轨大小
G01	左置	10mm
G02	左置	16mm
G03	右置	10mm
G04	右置	16mm

图号: X188

标记	数量	更改内容	姓名	年月日

第一视角	比例	宁波奥德普电梯部件有限公司 NINGBO AODEPU ELEVATOR COMPONENTS CO., LTD.
CE 关键件	标准	一体式安全钳
设计	审核	图样标记
工艺	批准	重量
		比例
		1:5
		第 1 页 共 1 页
		X188X0000



技术要求:

- 1 本件采用电焊连接,焊接可靠,无虚焊漏焊,焊渣去净;
- 2 表面电镀白锌,厚度不得小于 $8\mu\text{m}$;
- 3 焊接后整体无扭曲变形等缺陷,保持轴杆平直光洁。

-03	拉手安装板	DWG	OX188DT.5-3	钢板 8/Q235B	借用件	-03	1
-02	联动曲柄	DWG	OX188DT.5-2	钢板 8/Q235B	借用件	-02	1
-01	联动轴	DWG	X188X0E01	圆钢 25/Q235B	见本图	-01	1
-POS	名称	DEF	图号	G番	材料	涂装	备注

第一视角		实施日期		宁波奥德普电梯部件有限公司 NINGBO AODEPU ELEVATOR COMPONENTS CO.,LTD.			
CC		关键特性		焊接件			
设计	叶辉	2023.6.17	标准化	联动轴组件			
审核	胡建升	2023.6.21		阶段标记			
工艺	竺钊辉	2023.6.27	批准	俞礼园	2023.7.1	重量	
标记		处数		第 1 张		共 1 张	
①		1		孔位旋转90°		1:1.5	
				更改内容		X188X0E00	
				签名		年月日	