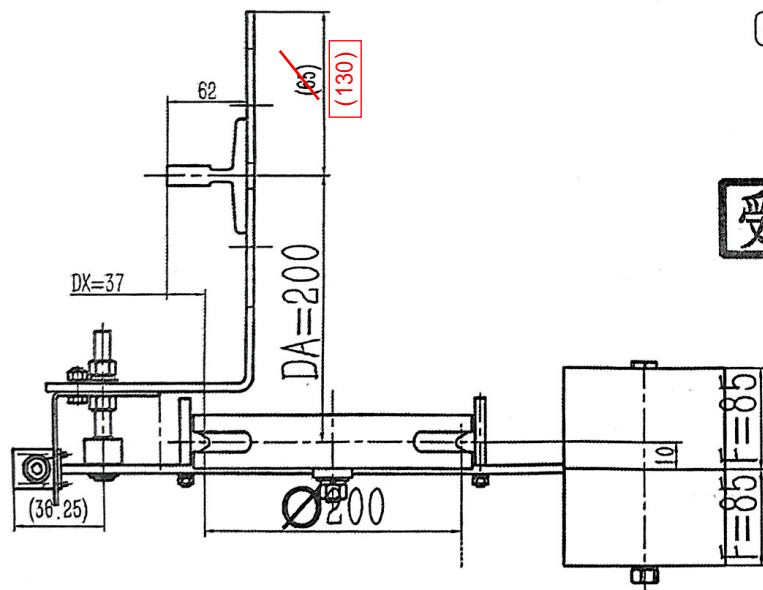


GE2501910H

配重质量	配重材质	使用数量	E	F	G
12KG	铸铁	2	265	45	85
16KG		2	250	50	105
12KG	重晶石	1	265	85	185
16KG		2	265	70	130
24KG		2	265	85	165



受控部件外协

技术要求

1. 本件按 $\phi 200$, T75导轨绳轮绘制, 安装使用时需注意避免干涉;
2. 图中AD值左右可调10mm, AD值需 ≥ 120 ;
3. DX值与导轨规格有关联, 使用时注意;
4. 本张紧装置可以对称安装;
5. 重块为重晶石12KG时, F值数量为1。

						<div>总装图</div>			宁波奥德普电器有限公司			
											张紧装置	
标记	处数	分区	文件更改号	签名	年、月、日							
设计			标准化						阶段标记	重量		
校对									OX-200 (90BG)			
审核							27.46	1:4				
工艺			批准			共 1 页		第 1 页				

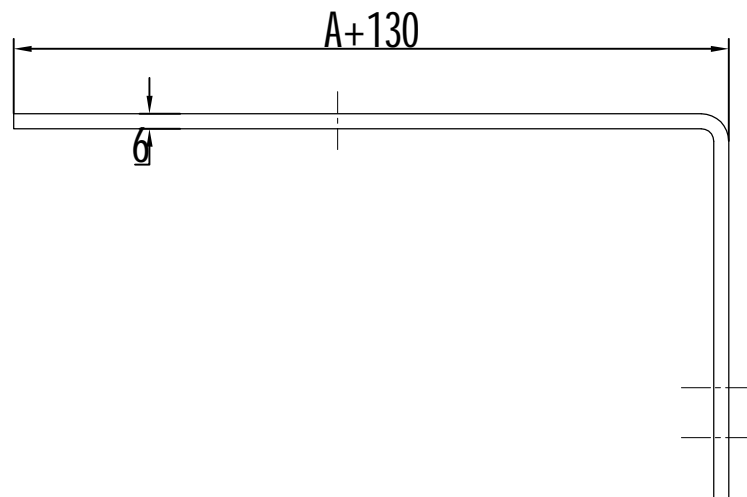
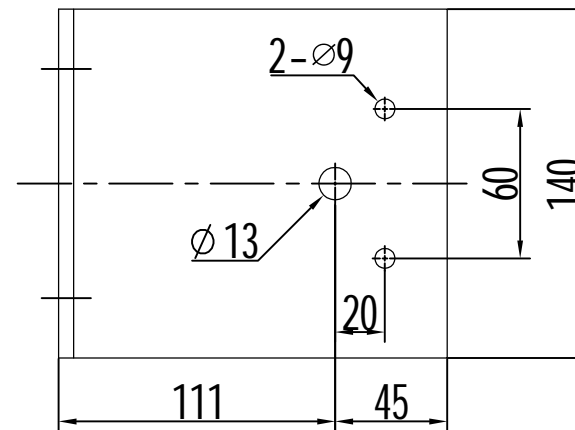
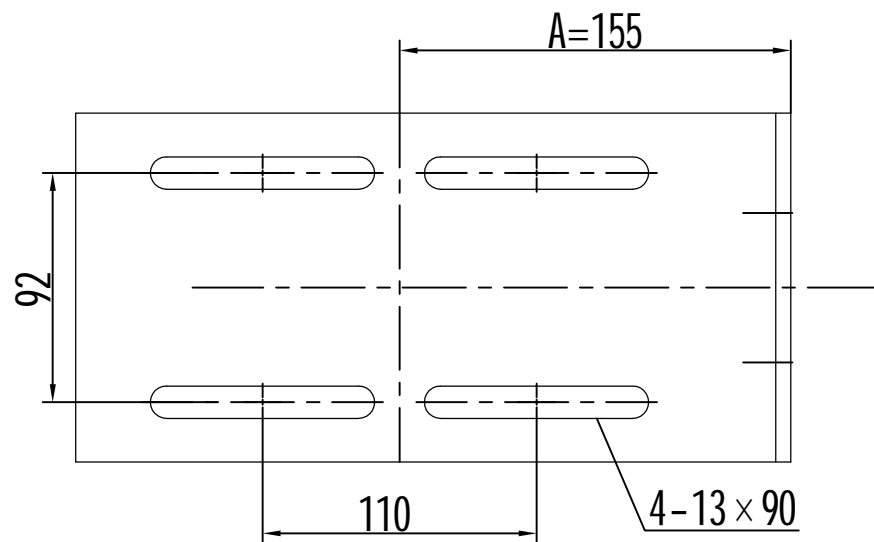
图(通)用件号

图底图号

图底图号

参 考

日 期



						Q235A/6.0			宁波奥德普电梯部件有限公司	
标记	处数	分区	文件更改号	签名	年月日				安装底板	
设计			标准化			阶段标记	重量	比例		
校对								1:2	OX200.1	
审核										
工艺			批准			共 2 页 第 1 页				