

# 广东奥菱电梯有限公司

地址：广东省中山市南区沙田圣都路8号之一奥菱电梯 电话：0760-88783570, 88727010 传真：0760-88783470

## 采购订单

单据编号	P002508140004			单据日期	2025.08.14			
申购部门	采购部			申购人				
生产编号	202507138			项目名称	邱名雄			
订单备注	加急!							
序号	生产编号	项目名称	物料编码	存货名称	规格型号	采购单位	数量	请购明细备注
1	202507138	邱名雄	510710009	单向限速器OX-208Q	V=1.0m/s 绳轮Φ200_加手动触发_奥德普	PCS	1.00	
2	202507138	邱名雄	510620107	液压缓冲器OH-70A	800≤P+Q≤2800 V≤1.0_安装孔距100*120_奥德普新规(画册为070一个东西)	PCS	2.00	
3	202507138	邱名雄	510800003	涨紧装置OX-100H-Φ200-Φ6(导轨安装)	型号:OX-100H-A02_奥德普	PCS	1.00	注意: 非标附图, 导轨固定
4	202507138	邱名雄	511110004	渐进式安全钳OX-210B	1080≤P+Q<1200_轨面10mm_奥德普	PCS	1.00	
5	202507138	邱名雄	511203002	提拉机构OX-210BTX_右提拉	导轨面距见备注_奥德普	PCS	1.00	C=175, L=45, L3=200, 导轨顶距: 1050, 右置提拉
本页合计							6.00	
本单合计							6.00	
预计到货日期	2025.08.18							
仓库收货人	杨国忠			收货人电话	18925337315			
供应商	宁波奥德普电梯部件有限公司							

制单人：涂华玲

审核人：涂华玲

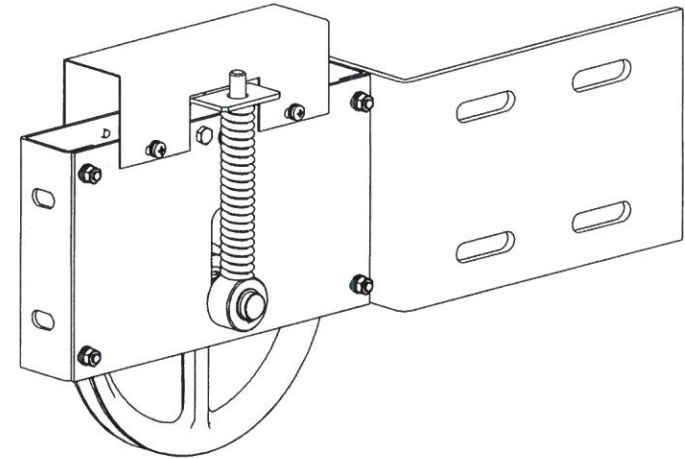
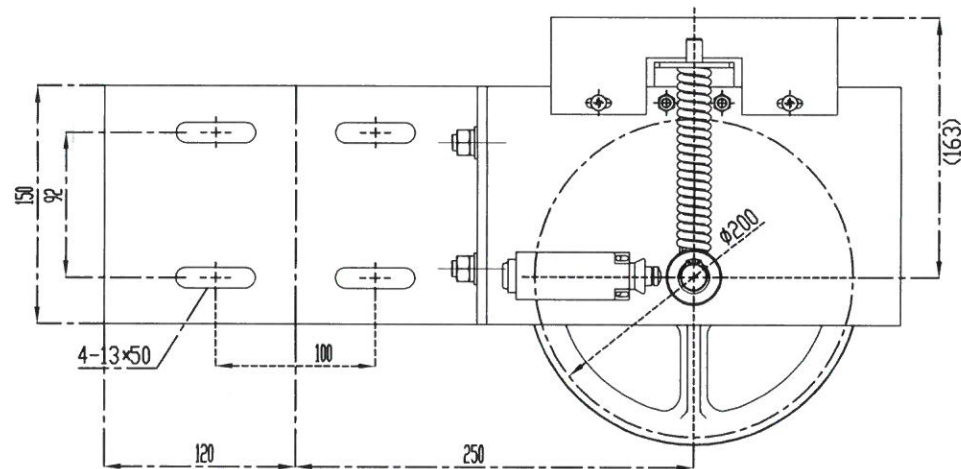
打印人：涂华玲

打印时间：2025.08.14



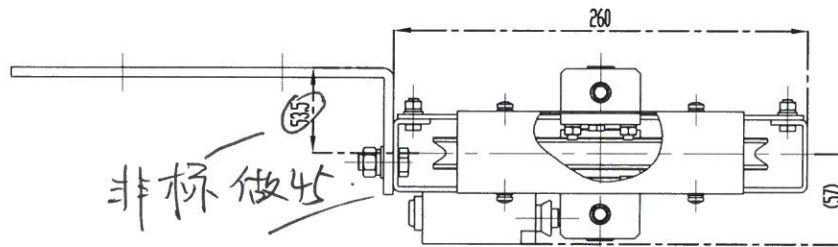
H001X□

基本尺寸	0~6	6~30	30~120	120~400	400~1000	1000~2000	2000~4000
公差	0.1	0.2	0.3	0.5	0.8	1.2	2.0



## 技术要求

- 1 本图为别墅梯用张紧装置，绳轮规格为 $\phi 200-6$ ；
- 2 本张紧装置为导轨安装方式，安装件客户自理；
- 3 安装时，需压缩弹簧，张力调节范围为150~250N。



借《通》用作登记

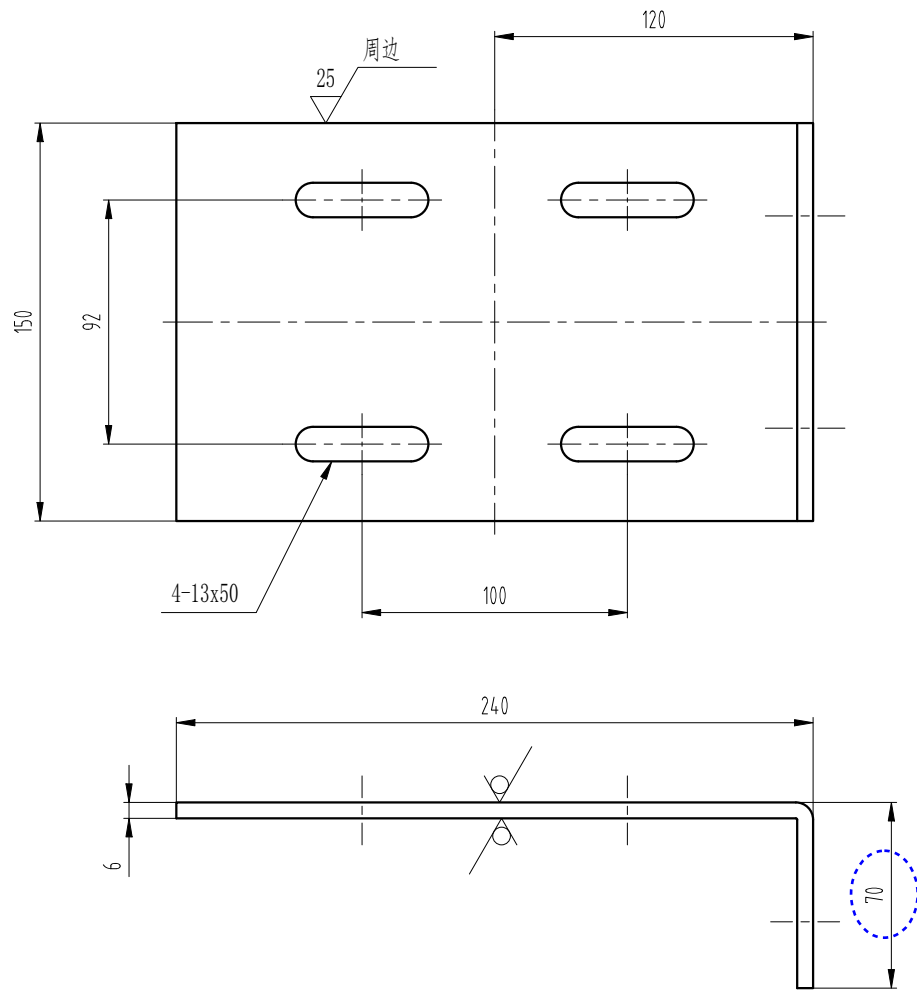
旧版图号

底图号

签字

日期

						装配图			宁波奥德普电梯部件有限公司	
标记	处数	分区	文件更改号	签名	年、月、日				张紧装置(弹簧式)	
设计			标准化			阶段标记	重量	比例	OX-100H(DG)	
校对							7.81	1:3		
审核										
工艺			批准			共 1 张	第 1 张			



其余  $\nabla^{12.5}$

### 技术要求

- 1 去锐角毛刺，表面平整；
- 2 表面喷塑处理，颜色按生产指令确定。

					第一视角		实施日期			宁波奥德普电梯部件有限公司 NINGBO AODEPU ELEVATOR COMPONENTS CO., LTD.						
					<div>CC</div> 关键特性					钢板6.0/Q235B			安装弯板			
					设计	张宏华	2023.9.21	标准化				阶段标记		重量	比例	
①		整版替换			张宏华	2023.9.21	审核	刘晶	2023.9.25						1:2	OX-100H-9
标记	处数	更改内容			签名	年月日	工艺	竺钊辉	2023.9.26	批准	俞礼园	2023.9.27	第 张	共 张		