

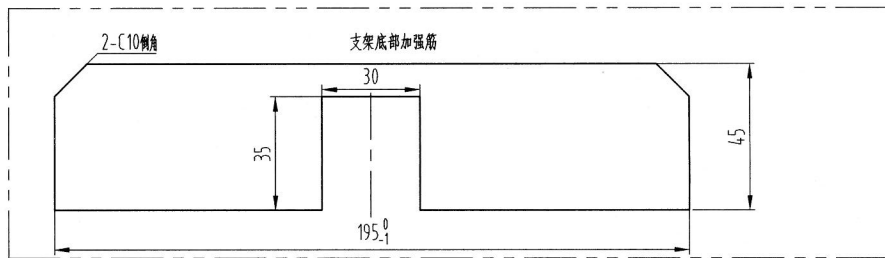
导靴支架板材厚度6mm,  
配置免润滑靴衬, 不配置  
毛刷

FB-CZDX-DY25672  
指定供应商: 宁波奥德普  
电梯部件有限公司

### 技术要求

- 1 本产品为OX-029导靴, 为杭州西奥定制, 尺寸和结构更改, 需双方确认;
- 2 本产品适用于额定速度 $\leq 1.75\text{m/s}$ , 载重 $400\sim 1050\text{kg}$ , 正向压力 $\leq 1050\text{N}$ , 侧向压力 $\leq 750\text{N}$ .

奥德普件号	导靴宽度t(mm)
AX029YZ012G01	40
AX029YZ012G02	16



图框: A3 Ver 1.4

标记		处数		更改内容		签名	年月日	设计	审核	工艺	批准	阶段标记	重量	比例	导靴
															AX029YZ012

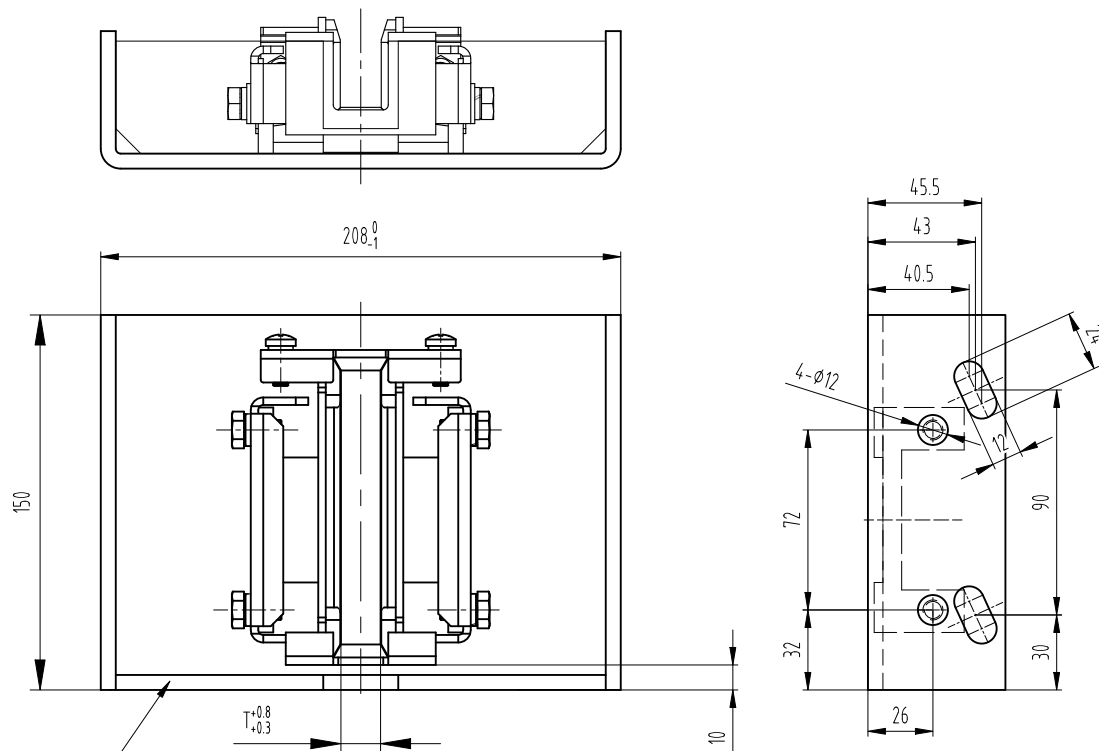
第一视角  
CC 关键特性

实施日期

宁波奥德普电梯部件有限公司  
NINGBO AODEPU ELEVATOR COMPONENTS CO., LTD.

导靴

第 1 张 共 1 张

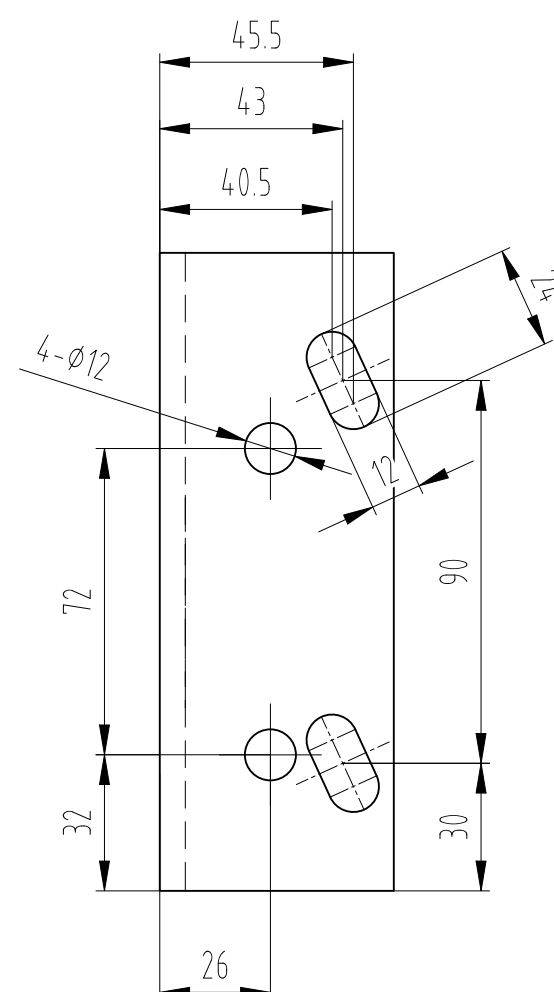


导靴底部增加加强筋焊接

7	OX-029Y-2	毛刷安装板	1	热轧板-80×53×3t-Q235A			借用件
6	OX-TD8	弹簧垫圈	4	GB/T 93-1987			
5	OX-M8×16	六角头螺栓	4	GB/T 5783-2000			
4	OX-029YZ-1	侧板	2	热轧板-137×53.5×3t-Q235A			
3	OX-029Y.2	导靴支架	2	组合件			借用件
2	OX-029Y-1	含油靴衬	1	高分子复合材料			借用件
1	OX-029YZ.1	导靴底座	1	焊接件			
序号	图号	名称	数量	材料	单计重量	总计重量	备注

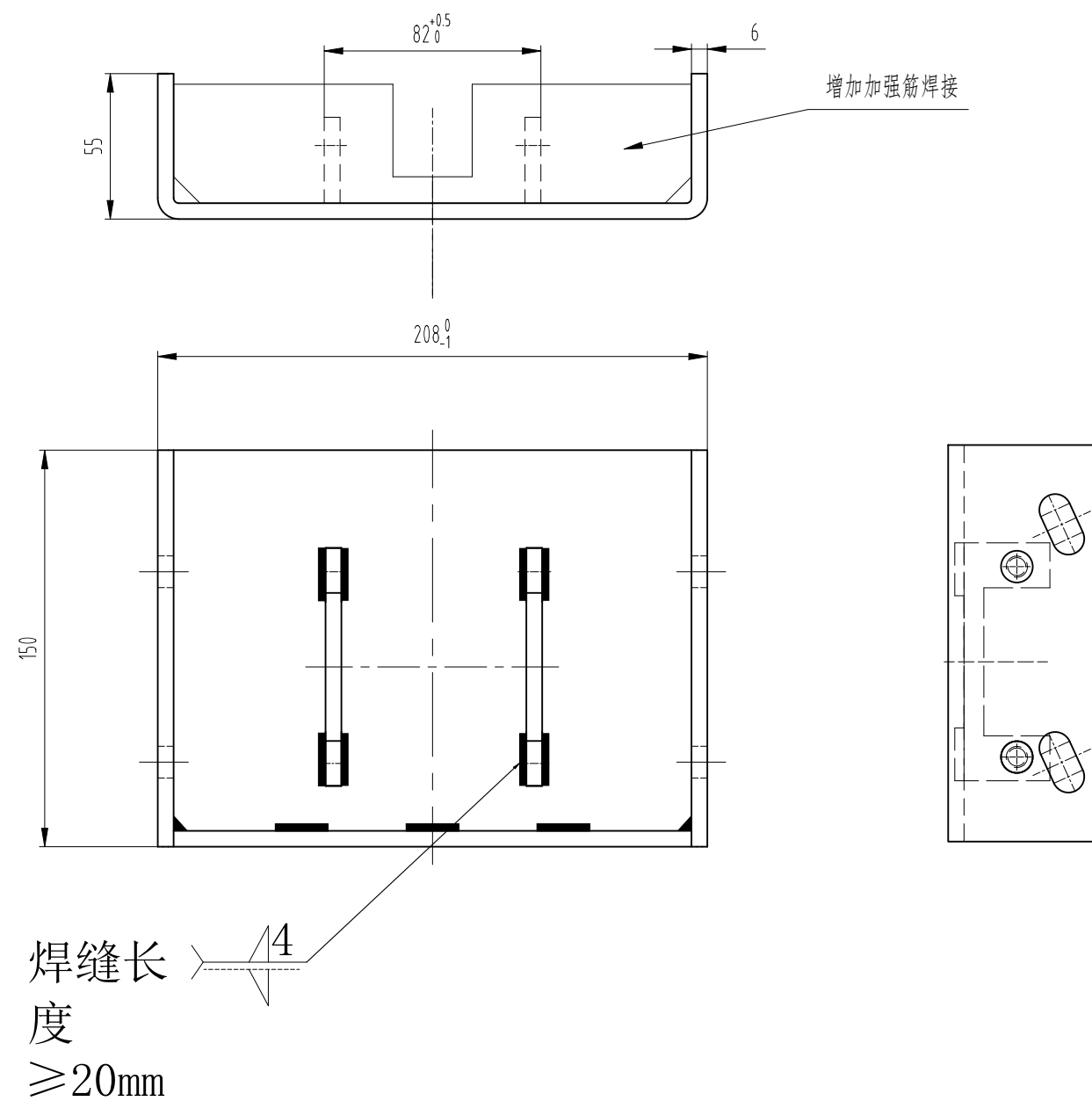
12	OX-M6	六角螺母	2	GB/T 41-2000			
11	OX-PD6	平垫圈	4	GB/T 95-2002			
10	OX-PD6	弹簧垫圈	4	GB/T 93-1987			
9	OX-DM6×16	十字盘头螺钉	4	GB/T818-2000			
8	OX-029Y.3	毛刷	1	组合件			借用件
				宁波奥德普电梯部件有限公司 NINGBO AODEPU ELEVATOR COMPONENTS CO.,LTD.			
				总装图			导靴
标记	处数	分区	更改文件号	签名	年、月、日	阶段	
设计	邹虹宇	2020.11.19	标准化			标记	重量
审核							比例
工艺			批准				1:2.5
				共 1 张 第 1 页			OX-029YZ

Technical drawing of a U-shaped pipe. The vertical leg on the left has a height dimension of 55. The horizontal leg has a radius dimension labeled R2. The vertical leg on the right has a width dimension of 6. A section line is shown in the center, consisting of two parallel diagonal lines with circles at their ends, indicating a symmetrical section.



- 1、零件表面无毛刺、开裂等现象；
- 2、未注明公差按GB/T1184-K、GB/T1804-m执行；

						<div><div> 宁波奥德普电梯部件有限公司</div><div>NINGBO AODEPU ELEVATOR COMPONENTS CO.,LTD.</div></div>									
						Q235B/4.0						底板			
标记	处数	分区	更改文件号	签名	年、月、日										
设计	邹虹宇	2020.11.19	标准化			阶段标记				重量	比例	0X-029YZ.1-1			
											1:2.5				
审核															
工艺			批准			共 1 张          第 1 页									



技术说明:

- 1、焊接后去除焊渣，无漏焊，焊穿等缺陷；
- 2、表面喷漆处理，颜色为RAL7037；

2	OX-029YZ.1-2	限位板	2	Q235B/6.0			
1	OX-029YZ.1-1	底板	1	Q235B/4.0			
序号	图 号	名 称	数量	材 料	单计	总计	备注
					重量		

						AODEPU® 宁波奥德普电梯部件有限公司 NINGBO AODEPU ELEVATOR COMPONENTS CO.,LTD.					
标记	处数	分区	更改文件号	签名	年、月、日	焊接件			导靴底座		
设 计	邹虹宇	2020.11.19	标准化			阶 段 标 记	重 量	比 例			
								1:2.5	OX-029YZ.1		
审 核											
工 艺			批 准			共 1 张 第 1 页					