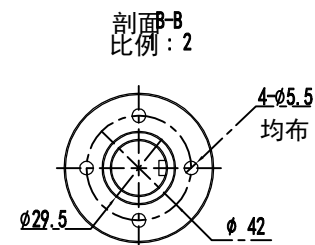
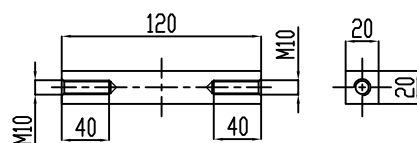


长斜拉杆长度 1230

顺达专用开关触发件



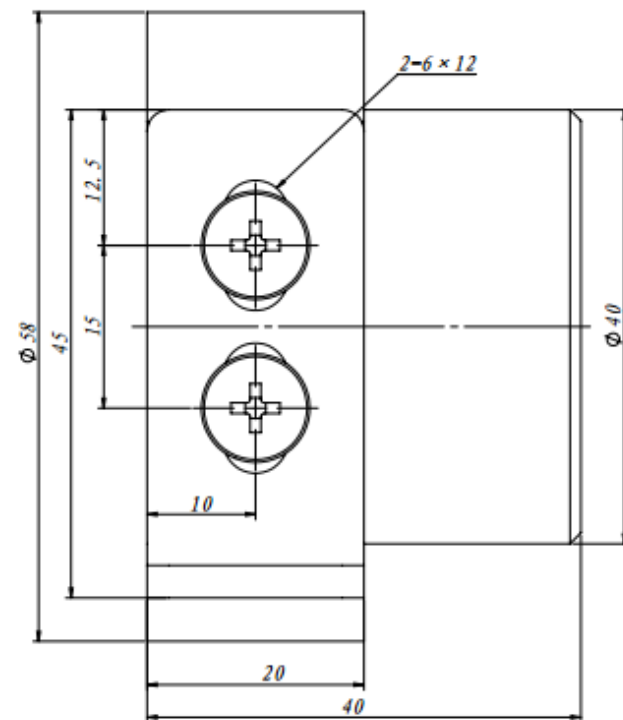
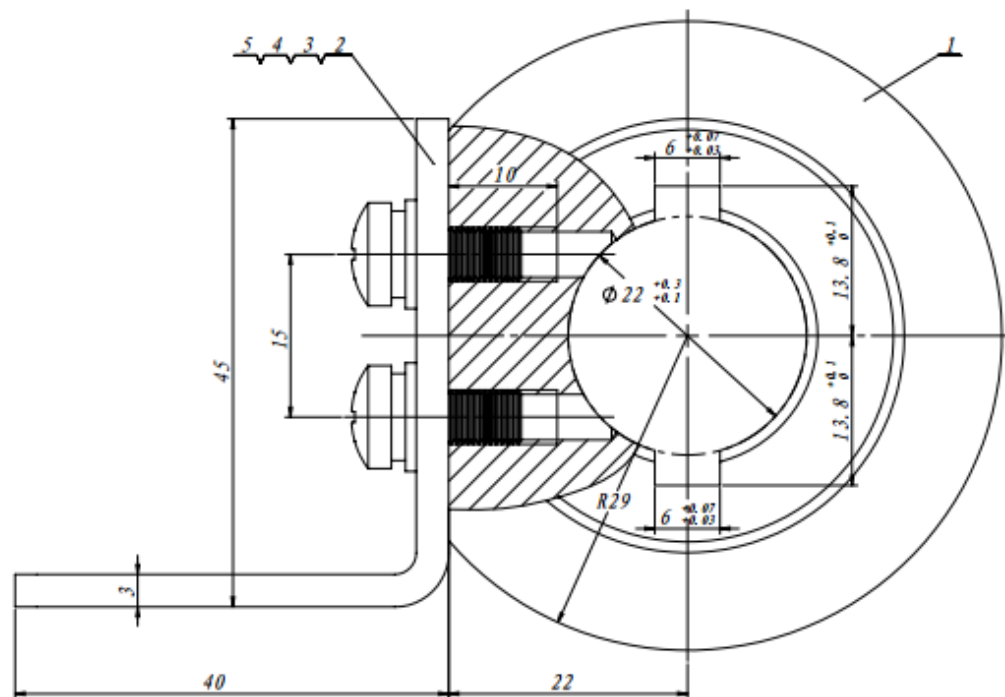
							装配件						宁波奥德普电梯部件有限公司					
													上提拉联动机构					
标记		处数		分 区		文件更改号		签 名		年、月、日								
设 计						标准化						阶段标记		重量		比例		
校 对														10.84		1:6		
审 核																		
工 艺						批 准						共 1 张		第 1 张		OX288T		



3 表面电镀白锌处理, 锌层厚度不小于8um

1.本件一套4件,标配采用M10,可选配M8;
2.生产下单时需注明HL参数要求,该HL参数与轿厢架的立梁高度需对应。

						宁波奥德普电梯部件有限公司			
							直拉条组件		
标记	处数	分 区	文件更改号	签 名	年、月、日			OX-288T.6	
设 计			标准化			阶段标记	重量		比例
校 对									
审 核							2.04		1:3
工 艺			批准			共 张 第 张			



2018年6月4日
汪峰

二次修改

借(通)用件登记 旧底图总号														宁波奥德普电梯部件有限公司					
底图总号																			
签 字																			
日 期														开关触发件					
5	GB/T 818-2000	十字盘头M5×12	2		3.15	6.3		标记	处数	分 区	文件更改号	签 名	年月日	阶段标记	重量	比例	OX288T.1-5(XD02)		
4	GB/T 93-1987	弹性垫圈5	2		0.00	0		设 计			标准化								
3	GB/T 97.1-1985	垫圈5	2		0.00	0		校 对							0.49	2:1			
2	OX288T.1-5-2	开关打板	1	Q235A/3.0	0.03	0.03		审 核											
1	OX288T.1-5-1	开关凸轮	1	Q235A	0.45	0.45		工 艺			批 准			共 张	第 张				
序号	代 号	名 称	数量	材料说明	重量	总重	备注												