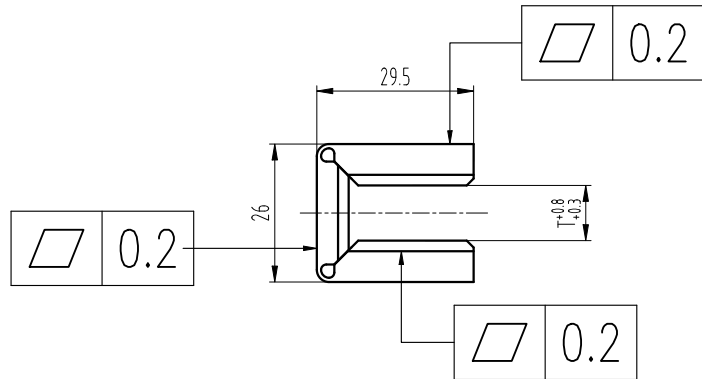
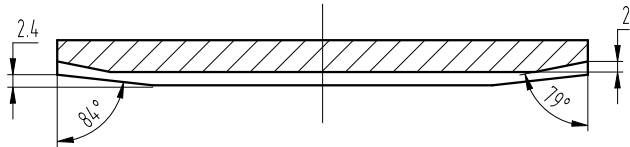
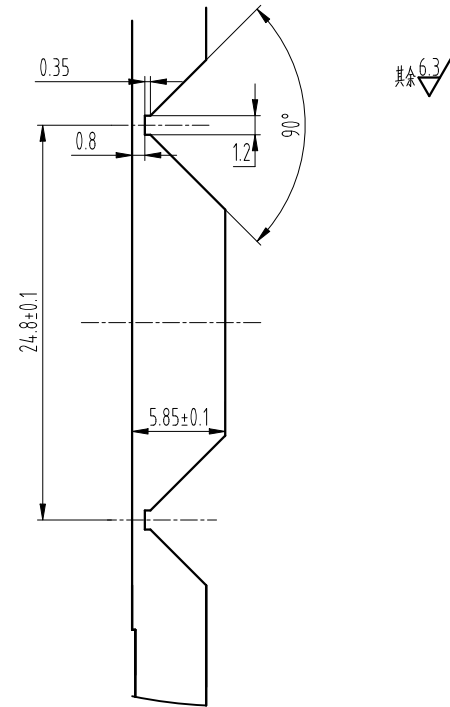


后其开口尺寸为 $T^{+0.8}_{+0.3}$



L番	导轨面宽T (mm)	A
L01	16	$4.8^{+0.0}_{-0.15}$
L02	10	$7.8^{+0.0}_{-0.15}$

### 技术要求

- 靴衬颜色为黑色;
- 成型后无飞边、毛刺、气泡、裂纹、缺口等缺陷;
- 允许一体注塑成型;

第一视角

CC

关键特性

实施日期

宁波奥德普电梯部件有限公司  
NINGBO AODEPU ELEVATOR COMPONENTS CO., LTD.

高分子量聚乙烯

含油靴衬

阶段标记 重量 比例

1:1

张建武要求绘制

设计

◇

◇

标准化

审核

工艺

批准

第 1 张 共 1 张

标记	处数	更改内容	签名	年月日