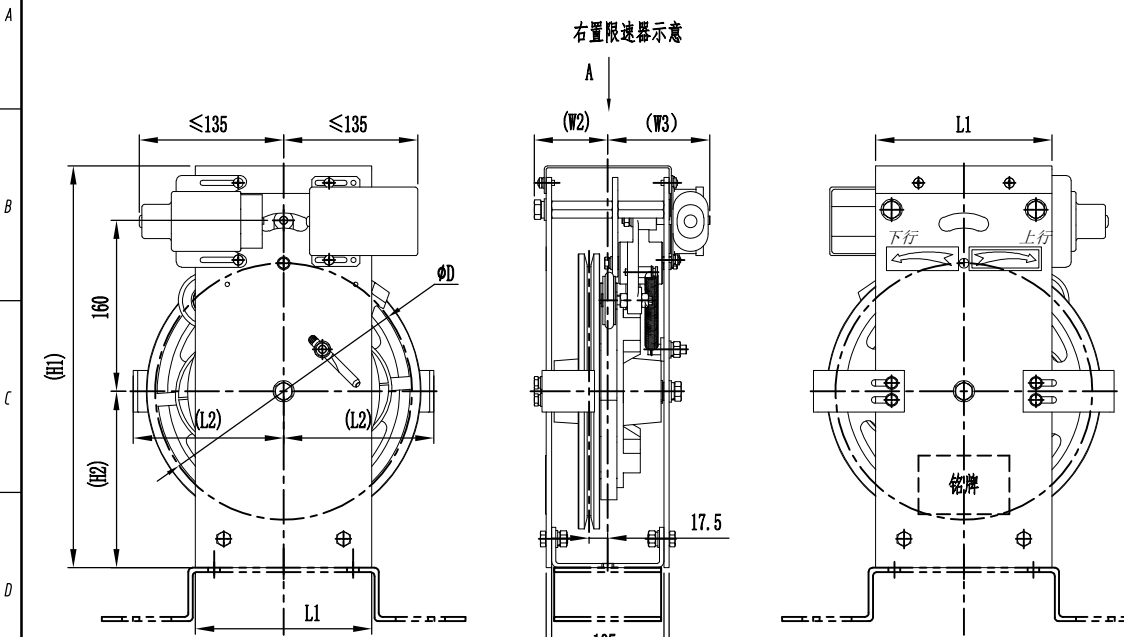
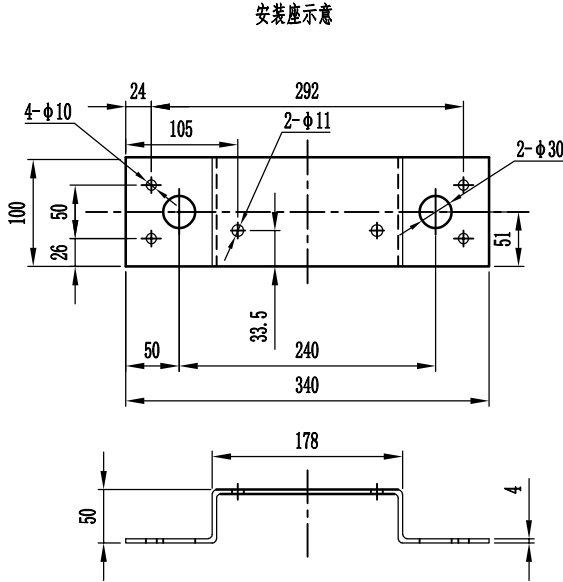
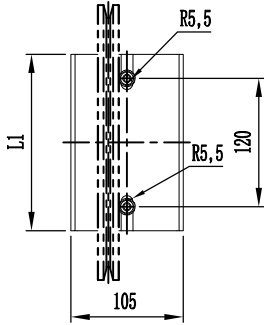


机密 本文件含有的集团保密信息，禁止任何人未经授权以任何形式使用（包括但不限于全部或部分地泄露、复制或散发）

基本尺寸 L/D	>0.5-6	>6-30	>30-120	>120-400	>400-1000	>1000-2000	>2000-4000	垂直度 LP	基本尺寸 L/D	>0-100	>100-300	>300-1000	>1000-3000	>3000-4000
未注公差 TOL	±0.1	±0.2	±0.3	±0.5	±0.8	±1.2	±2.0		未注公差 TOL	±0.4	±0.6	±0.8	±1.0	±1.2



视图 A(去限速器主体配件)



安装座示意

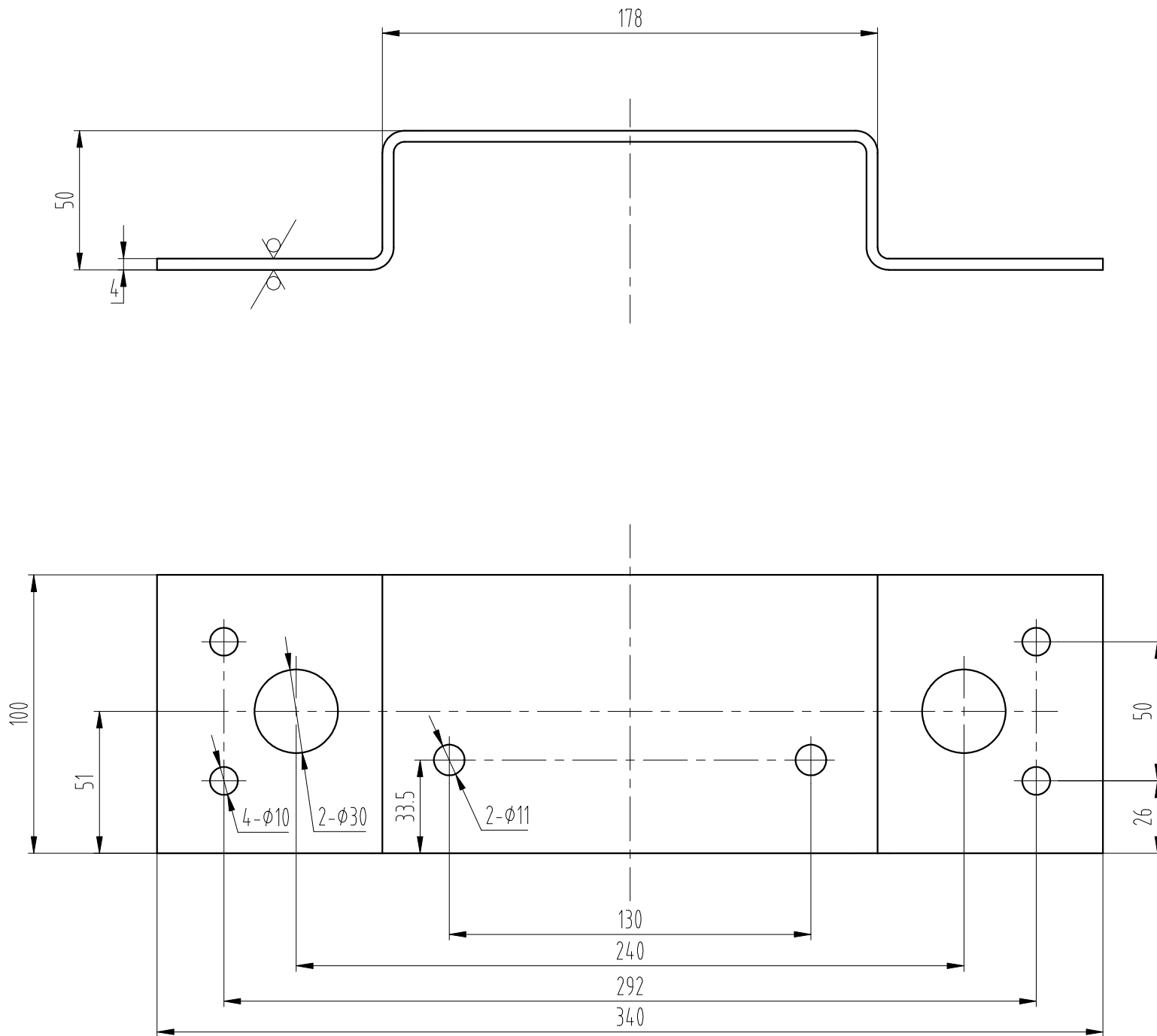
## 技术要求

- 该限速器为奥德普OX-187系列外形尺寸图；
- 提拉力≥500N；
- 调试后，加铅封和红漆封记；
- 绳轮转动灵活，且转动过程中无异响；
- 配安装座。

件号	型号	钢丝绳直径 (mm)	绳轮中径 D (mm)	限速器品牌	证书	额定速度 (m/s)	限速器位置 (面对导轨)	L1	L2	W1	W2	W3	H1	H2	接线端口配置	重量 (kg)
_1	OX-187	φ8	φ240	OLEO	CE	1.5	右置	165	140.5	115	69	95	376	165	有	17.87
								材料规格				图号				
								材料牌号				名称				
标记	处数	PCN变更编号			签名	日期	重量 (kg)	面积 (m²)	比例	版本号	参考图号	/				
设计	杜京达		标准化				见列表	/	1:5	D	菱王电梯有限公司					
审核	陈康奎		非标													
批准	陈宏凯		日期				共      张                      第      张									

0X-187-3G03

其余12.5



### 技术要求

- 1 去锐角毛刺，表面平整；
- 2 表面喷塑处理，颜色按生产指令确定；
- 3 未注公差按ADP-QC-JS01-2021未注公差标准执行；
- 4 未注折弯内角等于板厚。

图幅: A3 Ver 1.4

第一视角		实施日期		宁波奥德普电梯部件有限公司 NINGBO AODEPU ELEVATOR COMPONENTS CO., LTD.			底座		
CC		关键特性		钢板 4.0/Q235B			OX-187-3		
设计	<	<	标准化						
审核							第 1 张 共 1 张		
工艺			批准						
标记	处数	更改内容			签名	年月日	阶段标记	重量	比例
									1:2