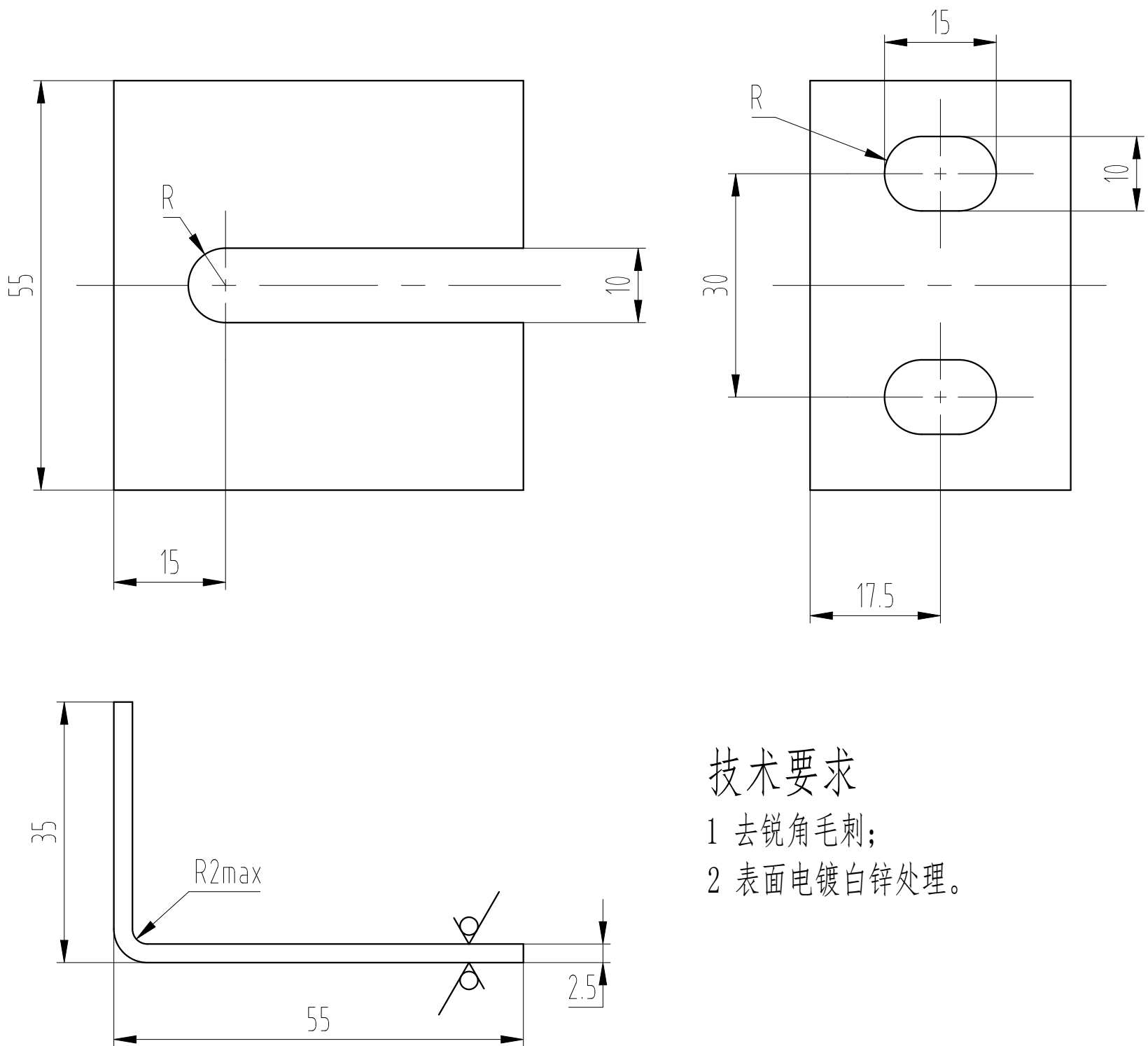


[illegible]

AX02V020G01

其余12.5/



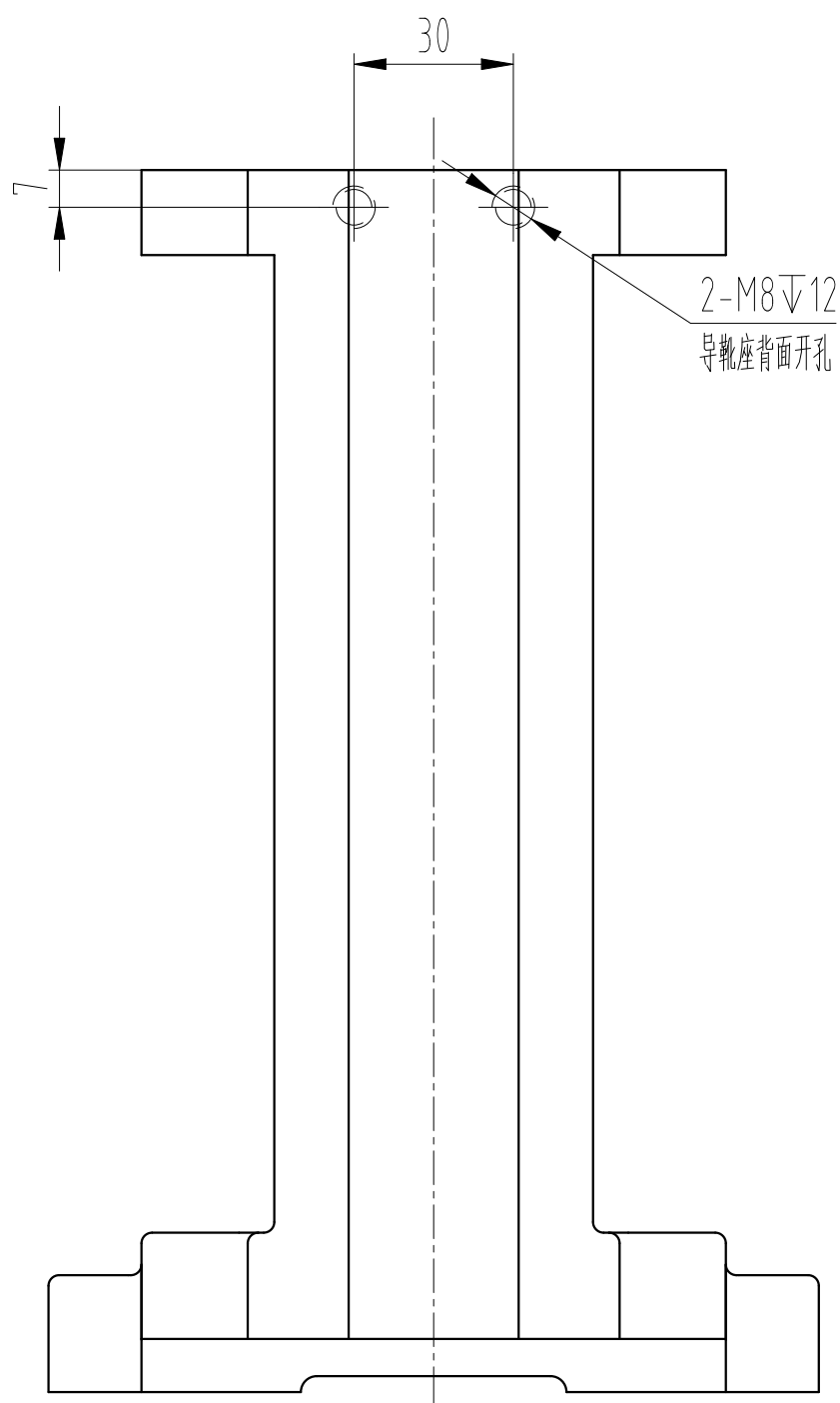
技术要求

- 1 去锐角毛刺；
- 2 表面电镀白锌处理。

标记	处数	更改内容	签名	年月日

第一视角				实施日期						宁波奥德普电梯部件有限公司											
CC		关键特性								NINGBO AODEPU ELEVATOR COMPONENTS CO.,LTD.											
设计		<>		<>		标准化						钢板 2.5/Q235B		油杯支架							
												阶段标记						重量		比例	
审核																1:1		AX02V020			
工艺						批准						第 1 张		共 1 张							

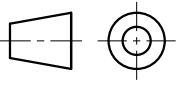

图幅: A4 Ver 1.4



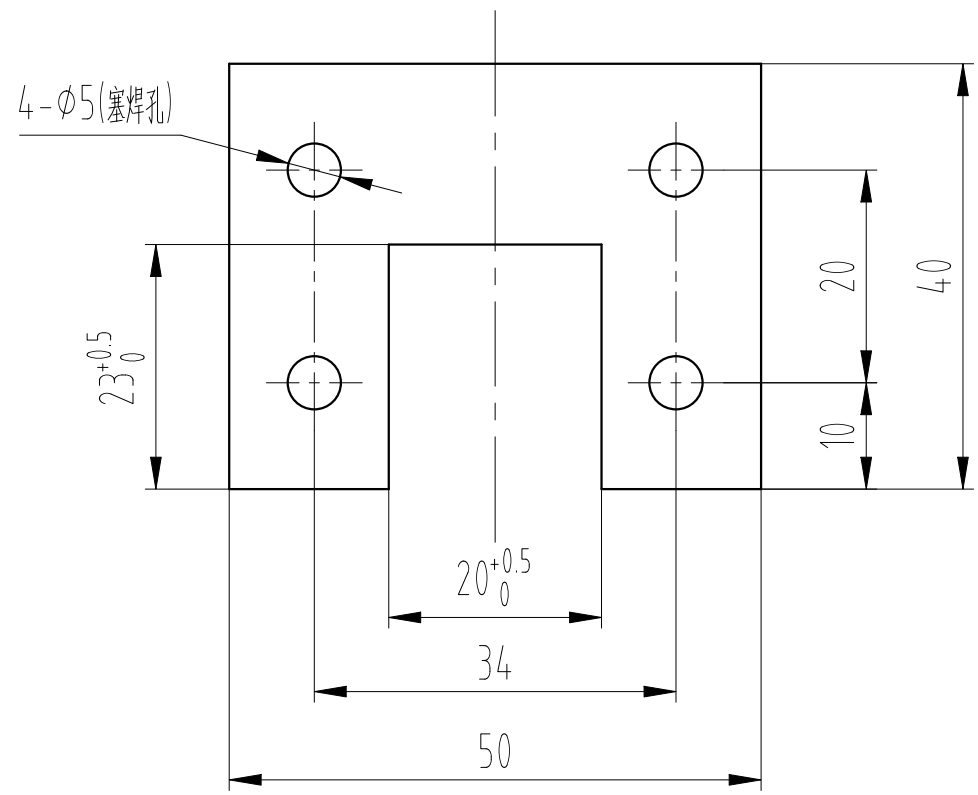
技术要求

- 1 本图仅用于增加2个螺纹孔；
- 2 导轨座其余尺寸按标准。

标记	处数	更改内容	签名	年月日


第一视角 			实施日期			 宁波奥德普电梯部件有限公司 NINGBO AODEPU ELEVATOR COMPONENTS CO.,LTD.					
CC 关键特性											
设计	<>	<>	标准化						导靴座加孔		
						阶段标记		重量			
审核										1:2	\$0X-02-1
工艺			批准			第 1 张			共 1 张		

AX02V020G02



技术要求
1 去锐角毛刺

标记	处数	更改内容	签名	年月日

第一视角				实施日期		<div> 宁波奥德普电梯部件有限公司</div> <div>NINGBO AODEPU ELEVATOR COMPONENTS CO.,LTD.</div>					
CC		关键特性		钢板 3/Q235B						板件	
设计	<>	<>	标准化				阶段标记	重量	比例		
审核										1:2	AX02V020
工艺			批准				第 1 张	共 1 张			

图幅: A4 Ver 1.4