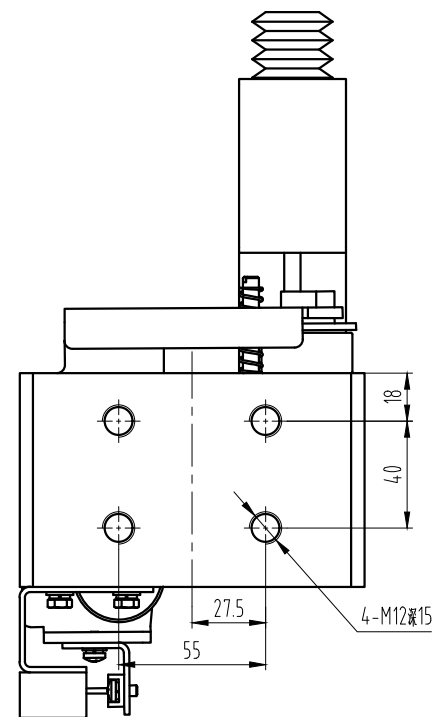
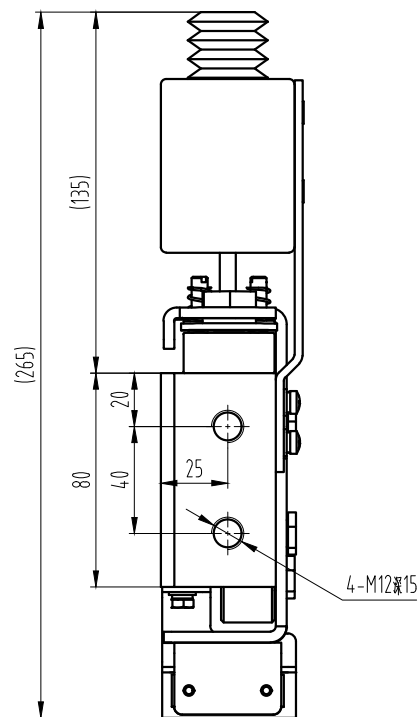
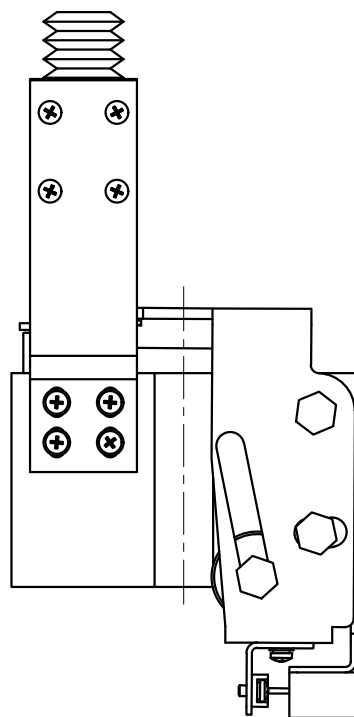
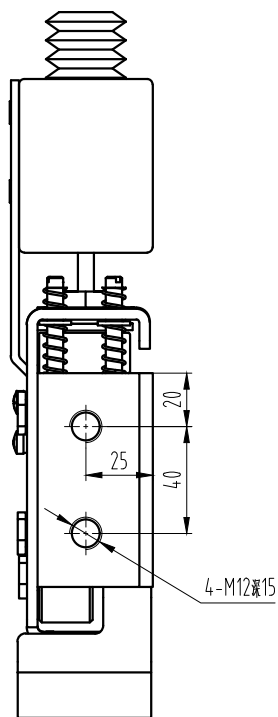
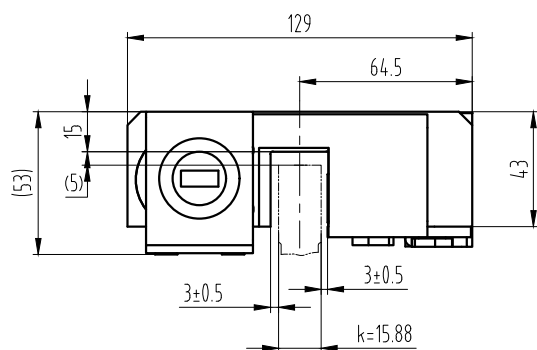
 杭州西奥电梯有限公司		非标合同图样管理单			R-XO-QP03-16 版本: A2	
					实施日期: 2014-05-19	
					共 页 第 页	
合同编号		XODTZ10361		项目名称		
梯型		FB-XOA4239ABT002-Z10361-1 FB-XOA4239ABT002-Z10361-2 FB-XOA4239ABT002-Z10361-3 FB-XOA4239ABT002-Z10361-4		BOM		
非 标 内 容	1	仅长度非标		FB-XOA4078ACZ003-Z10361-1 FB-XOA4078ACZ003-Z10361-2 FB-XOA4078ACZ003-Z10361-3 FB-XOA4078ACZ003-Z10361-4 FB-XOA4078ACZ003-Z10361-5 FB-XOA4078ACZ003-Z10361-6 仅长度非标		外协非标 <input type="checkbox"/> 非标项 <input type="checkbox"/> 无 <input type="checkbox"/> 出图信息已下发 电气非标 <input type="checkbox"/> 已处理 <input type="checkbox"/> 无需处理
	2					
	3					
	4					
	5					
	6					
	7					
	8					
	9					
	10					
	11					
	12					
配方				页 (含封面)		
附加说明						
设计	曾亮	电话	18367826083	审核		批准



FB-XOA2684ACN003-Z10361
FB-XOA2684ACN004-Z10361

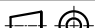



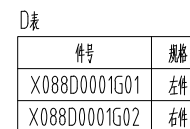
技术要求

- 1 本件适用于额定速度 $V \leq 0.63\text{m/s}$ ，总允许系统质量 $(P+Q) \leq 1250\text{kg}$ 。
- 2 本产品一套两件，图示为右件，左件对称装配；
- 3 图示安装方式为侧安装或背部安装；
- 4 当采用背部固定式安装，背衬厚至少10mm



图幅: A3 Ver 1.3

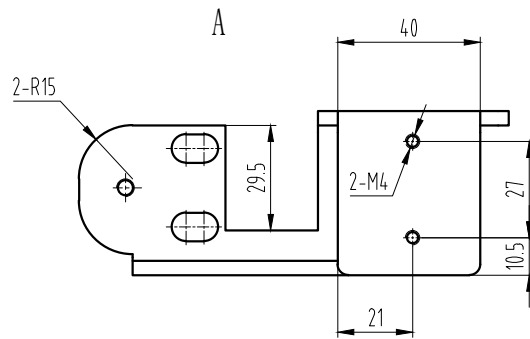
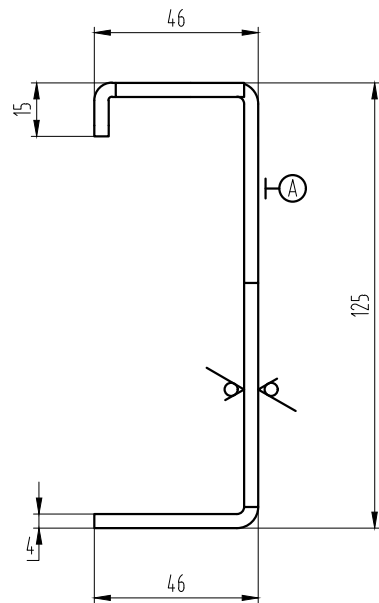
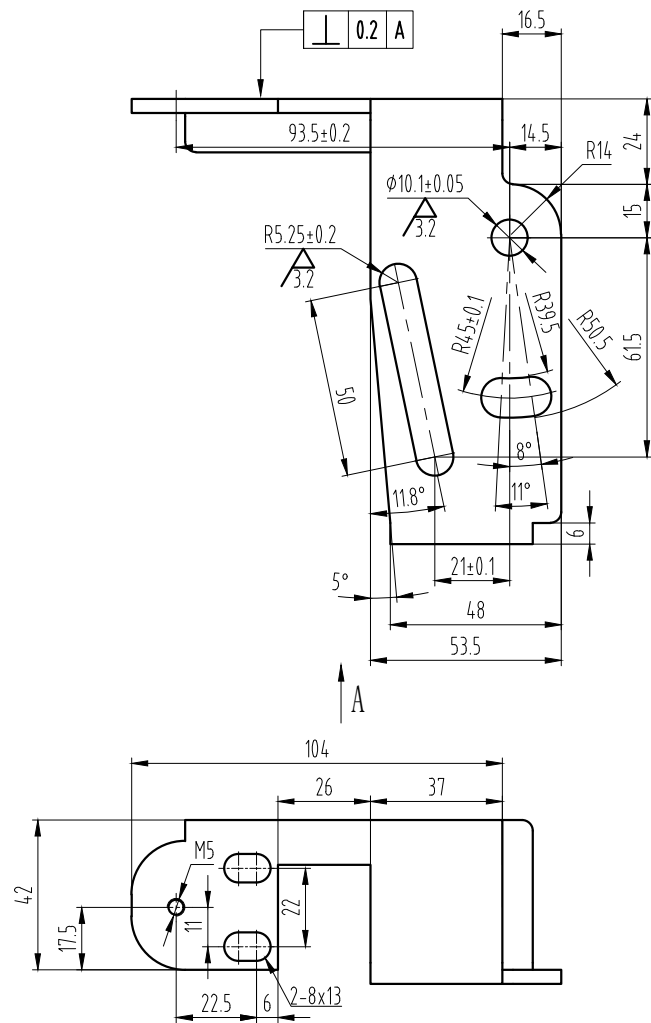
标记	处数	更改内容	签名	年月日

第一视角				实施日期		 宁波奥德普电梯部件有限公司 NINGBO AODEPU ELEVATOR COMPONENTS CO., LTD.			
CC		关键特性							
设计			标准化						安全钳 (15.88)
						阶段标记	重量	比例	
审核						<div></div>	<div></div>	1:2	OX-088D
工艺			批准			第 1 张	共 1 张		



- 1 图示为左件, 右件与图示左右对称;
- 2 锐边倒钝, 未注过渡圆角R1;
- 3 整体调质, 调质硬度HRC26~32;
- 4 表面电泳黑漆。

					第一视角 		实施日期		 宁波奥德普电梯部件有限公司 NINGBO AODEPU ELEVATOR COMPONENTS CO., LTD.		
					CC 关键特性				合金钢 40Cr		
					设计		标准化		钳体（侧安装16）		
					审核				阶段标记 重量 比例		
					工艺		批准		1:1.5		
标记	处数	更改内容			签名	年月日			第 1 张 共 1 张		
X088D0001											



D表

件号	规格
X088D0002G01	左件
X088D0002G02	右件

技术要求

- 1 去锐角毛刺;
- 2 未注圆角R3;
- 3 表面电镀锌镍合金处理;
- 4 图示为左件, 右件与图示左右对称。

				第一视角				实施日期				宁波奥德普电梯部件有限公司 NINGBO AODEPU ELEVATOR COMPONENTS CO., LTD.			
				CC 关键特性								钢板 4.0/Q235B			
				设计				标准化				阶段标记			
				审核								重量			
				工艺				批准				1:1.5			
标记				更改内容				签名				第 1 张 共 1 张			
处数								年月日				活动板 (15.88)			
												X088D0002			