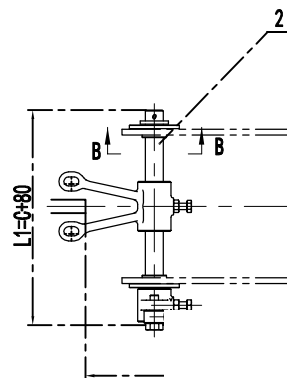
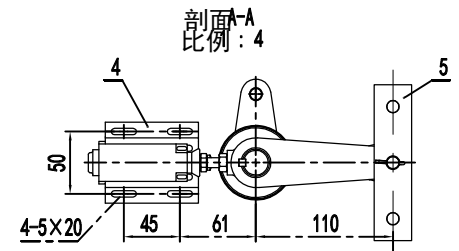
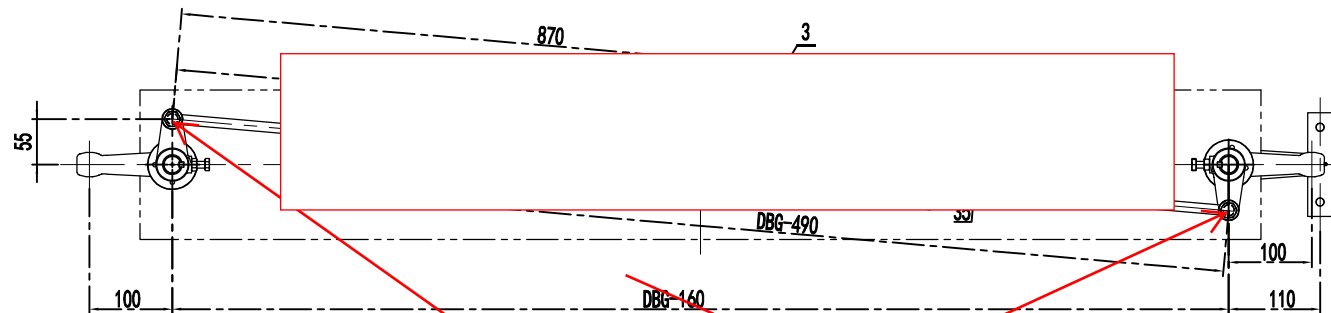
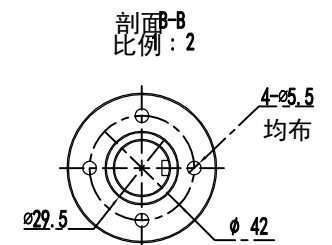
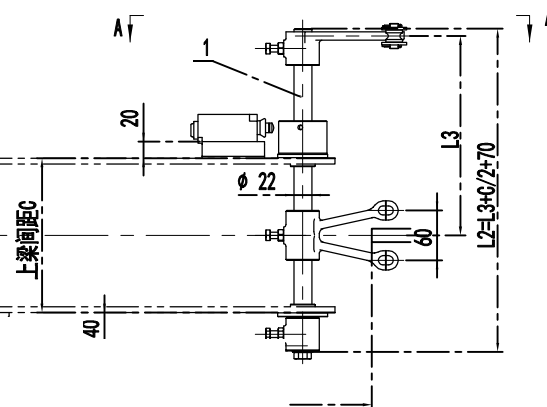


0X288T



去除斜拉杆组件，
2颗固定螺栓还要



技术说明

1. 本图按上提拉结构设计, 本件适用于客货电梯的安全钳的提拉;
2. 本件可选配 M10 或 M8 的安全钳的提拉连杆, 具体使用按生产要求确定其规格和总长;
3. 本图中 C 值为上梁的腹板间距尺寸 (如图), 其余尺寸根据轿厢宽度来定;
4. 表中参数 $L1=C+80$ 为短轴长度, $L2=C/2+L3+70$ 为长轴长度;
5. 与安置全钳连接的拉条组件 (OX288T. 6) 根据需求可选配, 选用时需确定长度 HL;
6. 本装置适用于 $DBG \geq 1100$, 当 DBG 为 $900 \sim 1100$ 时, 斜拉杆组件中的短拉杆长度 300 需调整为 150, 一确保簧位置, 其支架位置由 870 需改变为 720。

借(通)用件登记
旧底图总号

底图总号

簽 字

日期

5	OX188T.5	钢丝绳连接件	1		0.25	0.25	
4	OX288T.4	开关组件	1	装配件	0.20	0.2	开关用户
3	OX288T.3	斜拉杆组件	1		1.04	1.04	
2	OX288T.2	短轴组件	1		2.15	2.15	
1	OX288T.1	长轴组件	1		3.71	3.71	
序号	代 号	名 称	数量	材料说明	重量	总重	备注

自理 标记	处数	分 区	文件更改号	签 名	年、月、日	
设 计			标准化			
校 对						
审 核						
工 艺			批 准			

装配件

宁波奥德普电梯部件有限公司

上提拉联动机构

0X288T

阶段标记				重量	比例
				10.84	1:6
共 1 张			第 1 张		