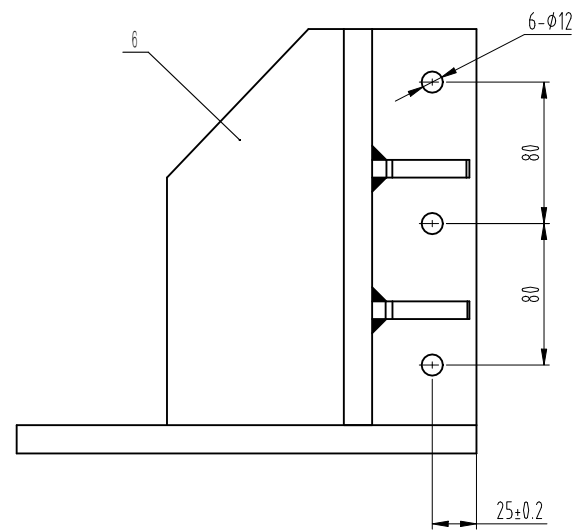
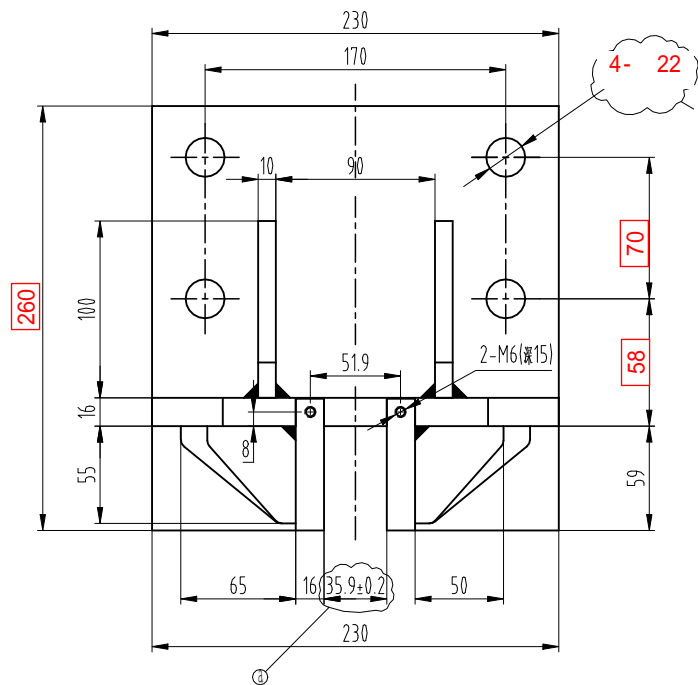
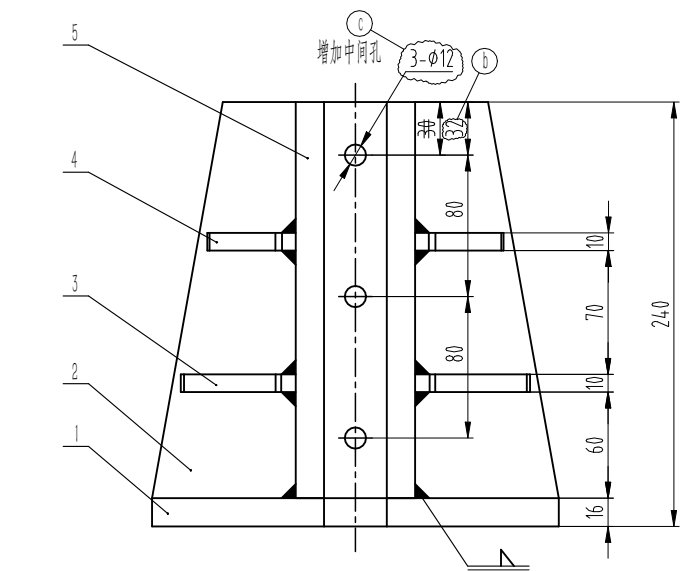


### 技术说明:

- 1、额定速度:  $V \leq 0.63\text{m/s}$ ,
- 2、导轨宽度: 19mm,
- 3、与安全钳OX-588配合使用。

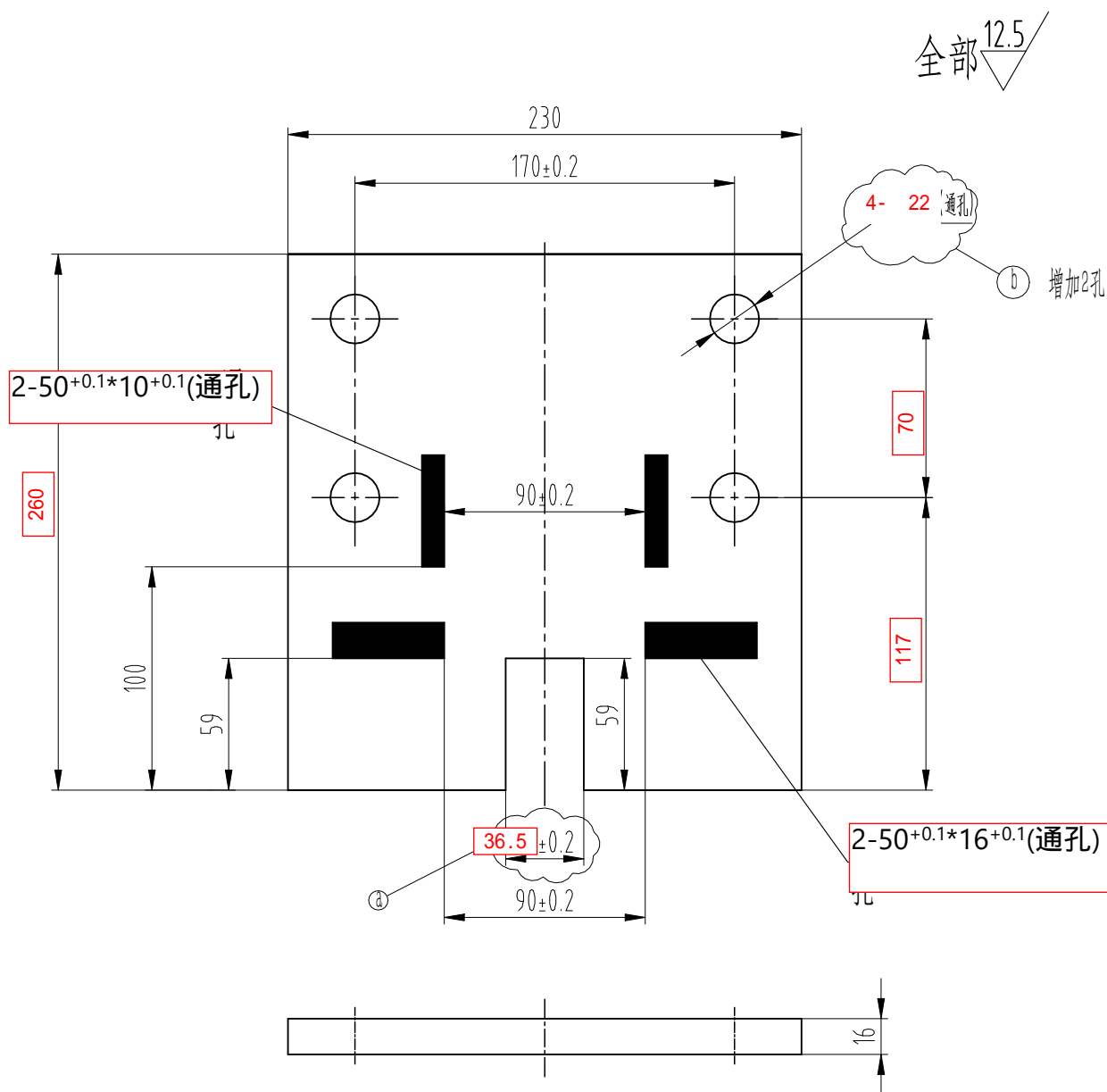
						 <b>宁波奥德普电梯部件有限公司</b> NINGBO AODEPU ELEVATOR COMPONENTS CO.,LTD.		
						总装图		
标记	处数	分区	更改文件号	签名	年、月、日	阶段	标记	重量
设计			标准化					
审核								
工艺			批准			共	张	第 页
						1:3		
						OX-17		



- 技术要求:
- 1、零件表面平整,无毛刺;
  - 2、焊接均为角缝焊,焊接高度8mm,打磨清除焊渣;
  - 3、M6螺孔焊接后再打孔;
  - 4、表面喷火山灰,色卡号: RAL7037;
  - 5、未注明公差按GB/T1184-K、GB/T1804-m执行。

6	OX-17.1-6	竖筋	2	Q235A/10			
5	OX-17.1-5	竖板	2	Q235A/16			
4	OX-17.1-4	横筋2	2	Q235A/10			
3	OX-17.1-3	横筋1	2	Q235A/10			
2	OX-17.1-2	横板	1	Q235A/16			
1	OX-17.1-1	底板	1	Q235A/16			
序号	图号	名称	数量	材料	单计重量	总计重量	备注
c			2022.4.8				
b			2021.12.6				
a			2019.9.17				
标记	处数	分区	更改文件号	签名	年、月、日	焊接组件	
设计			标准化				
审核						底座	
工艺			批准				
						阶段标记	重量比例
						A	1:3
						共张	第页

**AODEPU**® 宁波奥德普电梯部件有限公司  
NINGBO AODEPU ELEVATOR COMPONENTS CO.,LTD.



### 技术说明:

- 1、零件边角去毛刺，锐角倒钝；
- 2、未注倒角C1。



宁波奥德普电梯部件有限公司  
NINGBO AODEPU ELEVATOR COMPONENTS CO., LTD.

Q235A/16

底板

OX-17.1-1

b			2021.12.6		
a			2019.9.17		
标记	处数	分区	更改文件号	签名	年、月、日
设计			标准化		
审核					
工艺			批准		
			阶段标记		
			重量		
			比例		
			1:3		
			共 张 第 页		