

西子别墅电梯件号	T	X	Y
XCA24163F1A	10	102.5	167.5
XCA24163F1B	10	167.5	102.5

注: 当X/Y值为167.5时, 需在此侧增加一个加强筋, 以增加导轨强度

西子别墅电梯件号	T	备注
XCA24163F1	10	
XCA24163F2	16	

7	OX-028Y-2	毛刷安装板	1	热轧板-80×53×3f-Q235A			借用件
6	OX-TD8	弹簧垫圈	4	GB/T 93-1987			
5	OX-M8×18	六角头螺栓	4	GB/T 5783-2000			
4	OX-028YZ-1	侧板	2	热轧板-137×53.5×3f-Q235A			
3	OX-028Y_2	导轨支架	2	组合件			借用件
2	OX-028Y-1	含油靴衬	1	高分子复合材料			借用件
1	OX-028YZ_1	导轨底座	1	焊接件			
序号	图 号	名 称	数 量	材 料	单 计	总 计	备 注
					重 量		

12	OX-M6	六角螺母	2	GB/T 41-2000			
11	OX-PD8	平垫圈	4	GB/T 95-2002			
10	OX-PD8	弹簧垫圈	4	GB/T 93-1987			
9	OX-DW6×18	十字盘头螺钉	4	GB/T818-2000			
8	OX-028Y_3	毛刷	1	组合件			借用件

标记

处数

分区

更改文件号

签名

年、月、日

设计

审核

工艺

年、月、日

标准

批准

宁波奥德普电梯有限公司

NINGBO AODEPU ELEVATOR CO., LTD.

总装图

阶段

标记

重量

比例

1:2.5

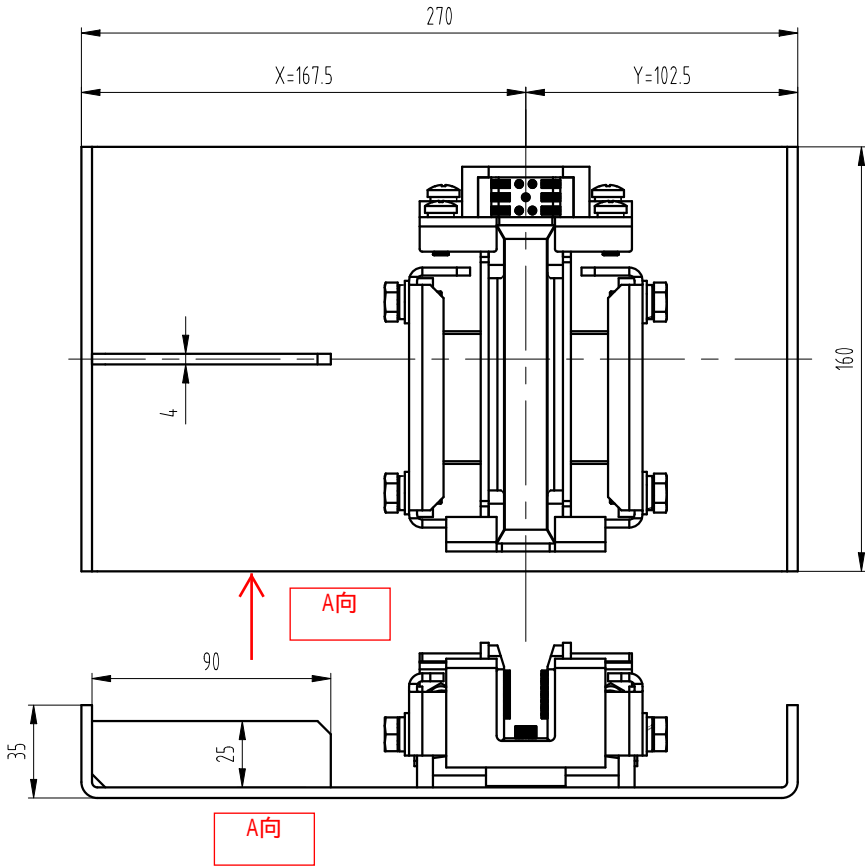
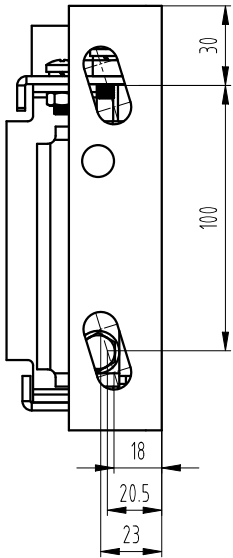
共 1 张 第 1 页

导靴

OX-028YZ

6	OX-TD8	弹簧垫圈	4	GB/T 93-1987			
5	OX-M8×16	六角头螺栓	4	GB/T 5783-2000			
4	OX-029YZ-1	侧板	2	热轧板-137×53.5×3t-Q235A			
3	OX-029Y.2	导靴支架	2	组合件			借用件
2	OX-029Y-1	含油靴衬	1	高分子复合材料			借用件
1	OX-029YZ.1	导靴底座	1	焊接件			

12	OX-M6	六角螺母	2	GB/T 41-2000			
11	OX-PD6	平垫圈	4	GB/T 95-2002			
10	OX-PD6	弹簧垫圈	4	GB/T 93-1987			
9	OX-DM6×16	十字盘头螺钉	4	GB/T818-2000			
8	OX-029Y.3	毛刷	1	组合件			借用件
7	OX-029Y-2	毛刷安装板	1	热轧板-80×53×3t-Q235A			借用件



第一视角

实施日期

CC

关键特性

设计

标准化

审核

批准

工艺

批准



宁波奥德普电梯部件有限公司
NINGBO AODEPU ELEVATOR COMPONENTS CO.,LTD.

阶段标记

重量

比例

1:2

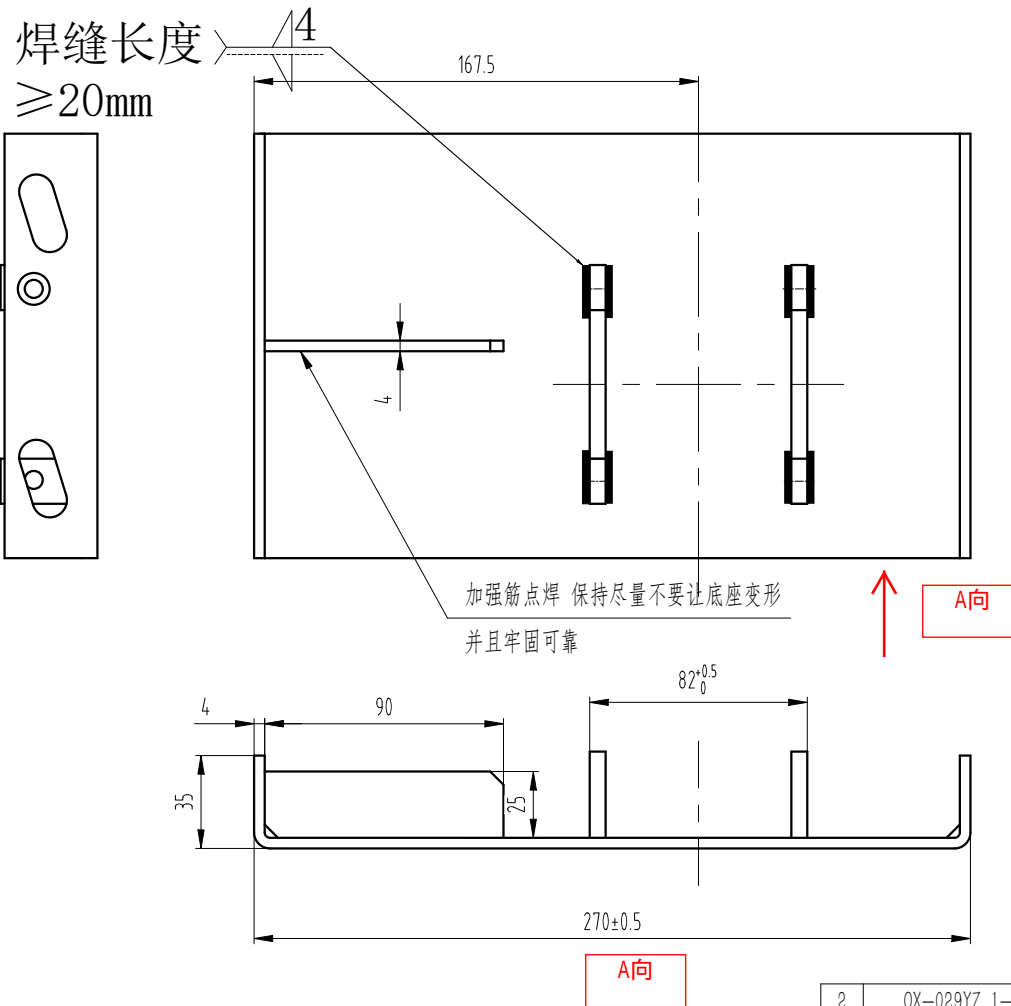
第 张

共 张

导靴

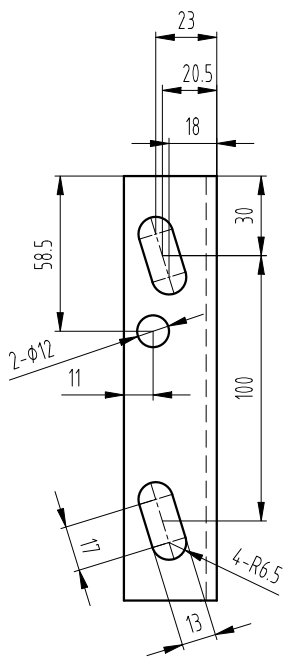
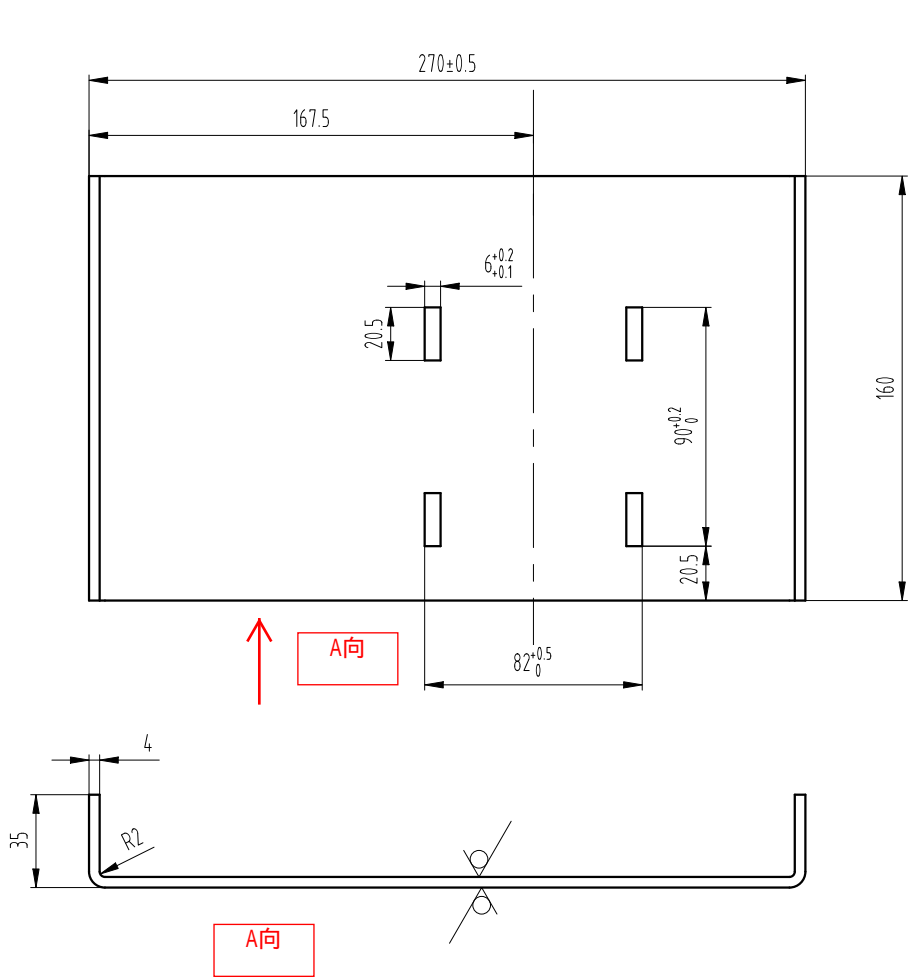
OX-029YZ(非标)

标记	处数	更改内容	签名	年月日
----	----	------	----	-----




2	OX-029YZ.1-2	限位板	2	Q235B/6.0			
1	OX-029YZ.1-1	底板	1	Q235B/4.0			
第一视角		实施日期		宁波奥德普电梯部件有限公司 NINGBO AODEPU ELEVATOR COMPONENTS CO.,LTD.			
CC 关键特性				导靴底座			
设计		标准化					
审核				阶段标记	重量	比例	
工艺		批准				1:2	
				第 张	共 张	OX-029YZ.1(非标)	

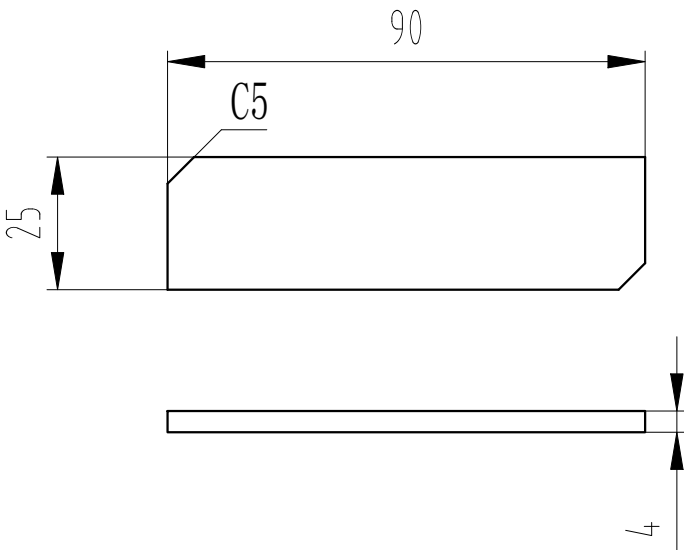
标记	处数	更改内容	签名	年月日



图框: A3 Ver 1.4


标记	处数	更改内容	签名	年月日

第一视角			实施日期			 宁波奥德普电梯部件有限公司 NINGBO AODEPU ELEVATOR COMPONENTS CO., LTD.		
CC 关键特性						钢板 4.0/Q235B		
设计			标准化					
						阶段标记	重量	比例
审核								1:2
工艺			批准			第 张	共 张	OX-029YZ. 1-1



图幅: A3 Ver 1.4

标记	处数	更改内容		签名	年月日

第一视角			实施日期			 宁波奥德普电梯部件有限公司 NINGBO AODEPU ELEVATOR COMPONENTS CO.,LTD.		
CC 关键特性						钢板4.0/Q235B		
设计			标准化			阶段标记	重量	比例
审核								1:1
工艺			批准			第 张	共 张	

加强筋